

ATIS	115.9
TWR/APP	119.9
TWR	118.5
EMER	121.5

AD ELEV : 16 FT
VAR 5° E

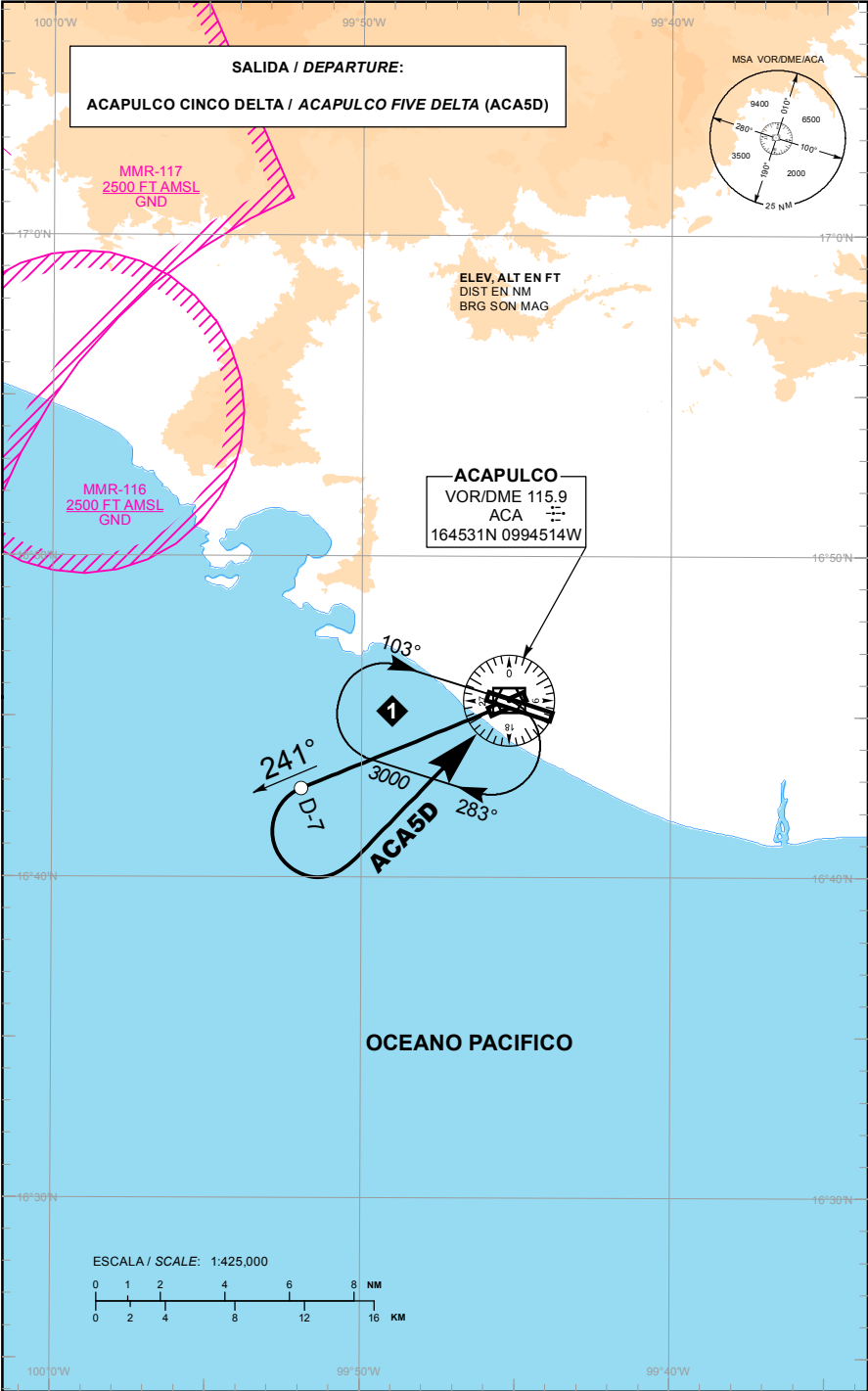
ACAPULCO

AEROPUERTO INTL / INTL AIRPORT

GRAL. JUAN N. ALVAREZ

DEPARTURE RWY 24

TA: 18500 FT



SALIDA PISTA 24:**SALIDA: ACAPULCO CINCO DELTA (ACA5D)**

ASCIENDA POR **RADIAL 241°** HASTA **D-7 (EN CASO DE FALLA DEL DME HASTA ALCANZAR 1400 FT)**, EFECTUE VIRAJE DE GOTA A LA **IZQUIERDA** DENTRO DE **10 NM** HACIA EL **VOR/DME/ACA** Y ABANDONELO DE ACUERDO A LA **(1)** ALTITUD MINIMA DE LA RUTA ASIGNADA O INSTRUCCIONES DEL ATC

ESTA SALIDA REQUIERE UN GRADIENTE MINIMO DE ASCENSO DE **340 FT/NM** HASTA ALCANZAR **300 FT**

REGIMEN DE ASCENSO/ RATE OF CLIMB***PDG: PENDIENTE DE DISEÑO DEL PROCEDIMIENTO / PROCEDURE DESIGN GRADIENT**

*PDG VEL (GS) KTS	80	100	120	140	160	180	200
5.59 % (FT/MIN)	453	567	680	793	907	1020	1133

DEPARTURE RWY 24:**DEPARTURE: ACAPULCO FIVE (ACA5D) DELTA**

CLIMB VIA **ACA R-241°** TO **D-7 ACA (OR 1400 FT IN CASE OF DME FAILURE)**, THEN TURN **LEFT** WITHIN **10 NM** TO **VOR/DME/ACA** AND CROSS IT ACCORDING TO THE **(1)** MINIMUM CROSSING ALTITUDE OR ATC INSTRUCTIONS

THIS SID REQUIRES A MINIMUM CLIMB GRADIENT OF **340 FT/NM** UNTIL CROSSING **300 FT**

(1) ALTITUD MINIMA PARA ABANDONAR EL VOR/DME/ACA:**(1) MINIMUM CROSSING ALTITUDE AT VOR/DME/ACA:**

A/TO	TEQ	V-15	J-21	5300
A/TO	VOKAM	V-21	UJ-15	5600
A/TO	OAX	V-3	UJ-16	2000
A/TO	PXM	V-1	J-1, UJ-9	2000
A/TO	YEDRA		UL-344	2000
A/TO	ZIH	V-1-3	J-1, UJ-9	2000
A/TO	UPN		UJ-3, UT-145	5200
A/TO	TLC		UJ-45	6600
A/TO	TEQ	V-15W		5100
A/TO	KELBO		UT-117	6600
A/TO	ELILA		UT-120	6600