

ATIS	115.9
TWR/APP	119.9
TWR	118.5
EMER	121.5

AD ELEV : 16 FT
VAR 5° E

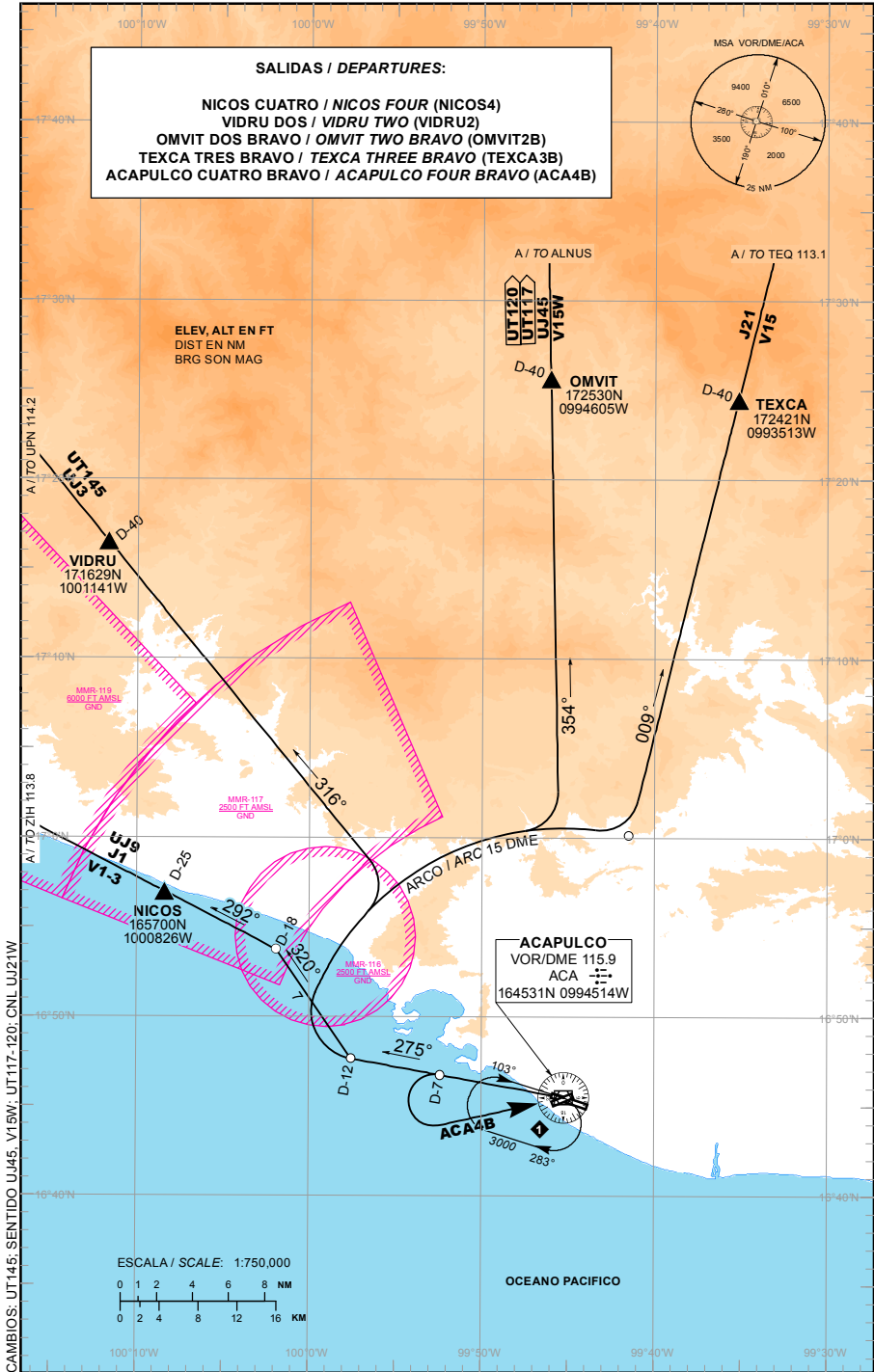
ACAPULCO

AEROPUERTO INTL / INTL AIRPORT

GRAL. JUAN N. ALVAREZ

DEPARTURE RWY 28

TA: 18500 FT



SALIDAS PISTA 28:**SALIDA: NICOS CUATRO (NICOS4)**

ASCIENDA POR **RADIAL 275°** HASTA **D-12**, EFECTUE VIRAJE A LA **DERECHA** Y PROSIGA EN **RUMBO 320°** HASTA INTERCEPTAR EL **RADIAL 292°** DEL **VOR/DME/ACA** HACIA EL FIJO **NICOS** Y CONTINUE EN RUTA ASIGNADA O INSTRUCCIONES DEL ATC

**SALIDAS: VIDRU DOS (VIDRU2)
OMVIT DOS BRAVO (OMVIT2B)
TEXCA TRES BRAVO (TEXCA3B)**

ASCIENDA POR **RADIAL 275°** HASTA **D-12**, EFECTUE VIRAJE A LA **DERECHA** Y PROSIGA EN ARCO **15 DME** HASTA INTERCEPTAR EL RADIAL CORRESPONDIENTE DEL **VOR/DME/ACA** HACIA LOS FIJOS RESPECTIVOS **VIDRU, OMVIT** O **TEXCA** Y CONTINUE EN RUTA ASIGNADA O INSTRUCCIONES DEL ATC

SALIDA: ACAPULCO CUATRO BRAVO (ACA4B)

ASCIENDA POR **RADIAL 275°** HASTA **D-7 (EN CASO DE FALLA DEL DME HASTA ALCANZAR 1300 FT)**, EFECTUE VIRAJE DE GOTA A LA **IZQUIERDA** DENTRO DE **10 NM** HACIA EL **VOR/DME/ACA** Y ABANDONELO DE ACUERDO A LA **(1)** ALTITUD MINIMA DE LA RUTA ASIGNADA O INSTRUCCIONES DEL ATC

ESTAS SALIDAS REQUIEREN UN GRADIENTE MINIMO DE ASCENSO DE **300 FT/NM** HASTA ALCANZAR:

NICOS4 4000FT
VIDRU2 13000 FT
OMVIT2B 9000 FT
TEXCA3B 9000 FT
ACA4B 3000 FT

DEPARTURES RWY 28:**DEPARTURE: NICOS FOUR (NICOS4)**

CLIMB VIA **ACA R-275°** TO **D-12 ACA**, THEN TURN **RIGHT** AND PROCEED ON A **320° HEADING**, TO INTERCEPT **ACA R-292°** TO **NICOS** AND CONTINUE ON THE ASSIGNED ROUTE OR ATC INSTRUCTIONS

**DEPARTURES: VIDRU TWO (VIDRU2)
OMVIT TWO BRAVO (OMVIT2B)
TEXCA THREE BRAVO (TEXCA3B)**

CLIMB VIA **ACA R-275°** TO **D-12 ACA**, THEN TURN **RIGHT** AND PROCEED ON THE **ACA 15 DME ARC** TO INTERCEPT THE CORRESPONDING RADIAL FROM **VOR/DME/ACA** TO **VIDRU, OMVIT** OR **TEXCA** AND CONTINUE ON THE ASSIGNED ROUTE OR ATC INSTRUCTIONS

DEPARTURE: ACAPULCO FOUR BRAVO (ACA4B)

CLIMB VIA **ACA R-275°** TO **D-7 ACA (OR 1300 FT IN CASE OF DME FAILURE)**, THEN TURN **LEFT** WITHIN **10 NM** TO **VOR/DME/ACA** AND CROSS IT ACCORDING TO THE **(1)** MINIMUM CROSSING ALTITUDE OR ATC INSTRUCTIONS

THESE SID's REQUIRE A MINIMUM CLIMB GRADIENT OF **300 FT/NM** UNTIL CROSSING:

REGIMEN DE ASCENSO/ RATE OF CLIMB

*PDG: PENDIENTE DE DISEÑO DEL PROCEDIMIENTO / *PROCEDURE DESIGN GRADIENT*

*PDG VEL (GS) KTS	80	100	120	140	160	180	200
4.9% (FT/MIN)	400	500	600	700	800	900	1000

(1) ALTITUD MINIMA PARA ABANDONAR EL VOR/DME/ACA:
(1) MINIMUM CROSSING ALTITUDE AT VOR/DME/ACA:

A/TO	TEQ	V-15	J-21	5300
A/TO	VOKAM	V-21	UJ-15	5600
A/TO	OAX	V-3	UJ-16	2000
A/TO	PXM	V-1	J-1, UJ-9	2000
A/TO	YEDRA		UL-344	2000
A/TO	ZIH	V-1-3	J-1, UJ-9	2000
A/TO	UPN		UJ-3, UT-145	5200
A/TO	TLC		UJ-45	6600
A/TO	TEQ	V-15W		5100
A/TO	KELBO		UT-117	6600
A/TO	ELILA		UT-120	6600