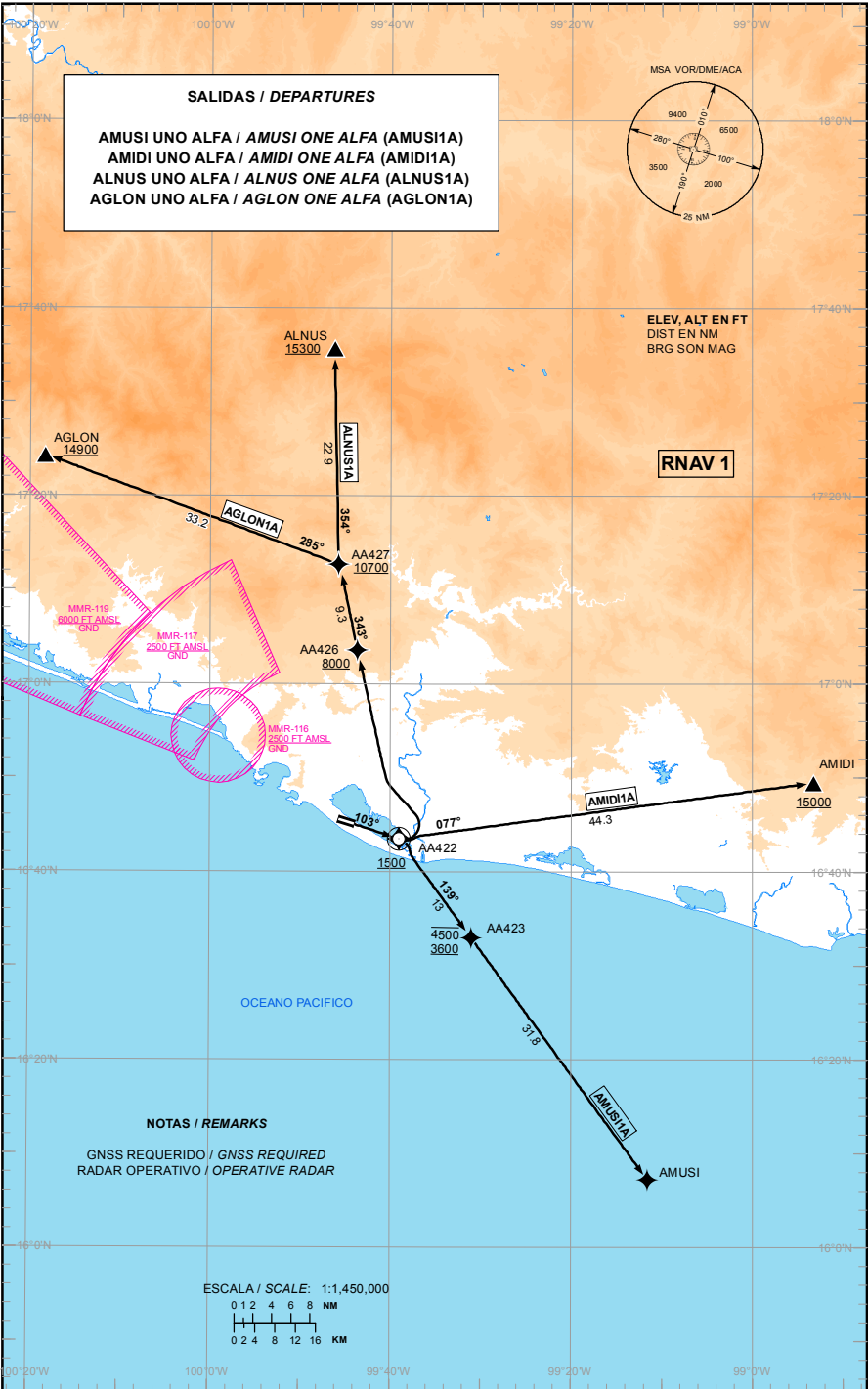


TWR/APP	119.9
TWR	118.5
ATIS	115.9
EMERG	121.5

AD ELEV : 16 FT  
VAR 5° E

TA: 18500 FT



## TABLA DE CODIFICACIÓN DEL PROCEDIMIENTO DE SALIDA POR INSTRUMENTOS RNAV PISTA 10

## RUNWAY 10 RNAV INSTRUMENT DEPARTURE PROCEDURE CODING TABLE

## AMUSI-1A

Número de serie / Serial Number	Descriptor de trayectoria / Path terminator	Identificador de punto de recorrido / Waypoint identifier	Sobrevuelo / Fly Over	Curso / derrota Course / Track *MAG (*T)	Variación Magnética / Magnetic variation (°)	Distancia / Distance (NM)	Dirección del Viraje / Turn direction	Altitud / Altitude (FT)	Velocidad / Velocity (KTS)	VPA (°) / TCH (FT)	Especificación de Navegación / Navigation specification
001	CA	-	-	103 (108.0)	-5	-	-	+500	-	-	RNAV 1
002	CF	AA422	Y	103 (108.0)	-5	-	-	+1500	-	-	RNAV 1
003	TF	AA423	-	139 (143.8)	-5	13	R	4500; 3600	-	-	RNAV 1
004	TF	AMUSI	-	139 (143.8)	-5	31.8	-	-	-	-	RNAV 1

## AMIDI-1A

Número de serie / Serial Number	Descriptor de trayectoria / Path terminator	Identificador de punto de recorrido / Waypoint identifier	Sobrevuelo / Fly Over	Curso / derrota Course / Track *MAG (*T)	Variación Magnética / Magnetic variation (°)	Distancia / Distance (NM)	Dirección del Viraje / Turn direction	Altitud / Altitude (FT)	Velocidad / Velocity (KTS)	VPA (°) / TCH (FT)	Especificación de Navegación / Navigation specification
001	CA	-	-	103 (108.0)	-5	-	-	+500	-	-	RNAV 1
002	CF	AA422	Y	103 (108.0)	-5	-	-	+1500	-	-	RNAV 1
003	TF	AMIDI	-	077 (082.2)	-5	44.3	L	+15000	-	-	RNAV 1

## ALNUS-1A

Número de serie / Serial Number	Descriptor de trayectoria / Path terminator	Identificador de punto de recorrido / Waypoint identifier	Sobrevuelo / Fly Over	Curso / derrota Course / Track *MAG (*T)	Variación Magnética / Magnetic variation (°)	Distancia / Distance (NM)	Dirección del Viraje / Turn direction	Altitud / Altitude (FT)	Velocidad / Velocity (KTS)	VPA (°) / TCH (FT)	Especificación de Navegación / Navigation specification
001	CA	-	-	103 (108.0)	-5	-	-	+500	-	-	RNAV 1
002	CF	AA422	Y	103 (108.0)	-5	-	-	+1500	-	-	RNAV 1
003	DF	AA426	-	-	-5	-	L	+8000	-	-	RNAV 1
004	TF	AA427	-	343 (347.5)	-5	9.3	-	+10700	-	-	RNAV 1
005	TF	ALNUS	-	354 (358.8)	-5	22.9	R	+15300	-	-	RNAV 1

## AGLON-1A

Número de serie / Serial Number	Descriptor de trayectoria / Path terminator	Identificador de punto de recorrido / Waypoint identifier	Sobrevuelo / Fly Over	Curso / derrota Course / Track *MAG (*T)	Variación Magnética / Magnetic variation (°)	Distancia / Distance (NM)	Dirección del Viraje / Turn direction	Altitud / Altitude (FT)	Velocidad / Velocity (KTS)	VPA (°) / TCH (FT)	Especificación de Navegación / Navigation specification
001	CA	-	-	103 (108.0)	-5	-	-	+500	-	-	RNAV 1
002	CF	AA422	Y	103 (108.0)	-5	-	-	+1500	-	-	RNAV 1
003	DF	AA426	-	-	-5	-	L	+8000	-	-	RNAV 1
004	TF	AA427	-	343 (347.5)	-5	9.3	-	+10700	-	-	RNAV 1
005	TF	AGLON	-	285 (290.4)	-5	33.2	L	+14900	-	-	RNAV 1

## COORDENADAS DE LOS PUNTOS DE RECORRIDO

## WAYPOINT COORDINATES

Punto de recorrido / Waypoint	Coordenadas / Coordinates	Punto de recorrido / Waypoint	Coordenadas / Coordinates
AA422	16°43'29.6"N 099°39'03.8"W	AGLON	17°24'17.9"N 100°18'22.4"W
AA423	16°32'57.4"N 099°31'04.3"W	ALNUS	17°35'42.0"N 099°46'18.4"W
AA426	17°03'35.3"N 099°43'42.1"W	AMIDI	16°49'27.6"N 098°53'16.9"W
AA427	17°12'43.4"N 099°45'49.0"W	AMUSI	16°07'12.0"N 099°11'36.7"W

**SALIDAS RNAV PISTA 10:**

**SALIDAS:**    **AGLON UNO ALFA**        **(AGLON1A)**  
                  **ALNUS UNO ALFA**        **(ALNUS1A)**  
                  **AMIDI UNO ALFA**        **(AMIDI1A)**

ASCIENDA EN **CURSO 103°** A/O POR ENCIMA DE 500 FT, CONTINUE EN PUNTOS DE RECORRIDO, ALTITUDES Y TRAYECTORIAS MOSTRADAS HASTA **AGLON, ALNUS O AMIDI**; Y CONTINUE EN RUTA ASIGNADA O DE ACUERDO INSTRUCCIONES DEL ATC

ESTAS SALIDAS REQUIEREN UN GRADIENTE MINIMO DE ASCENSO DE **290 FT/NM (4.8%)** HASTA ALCANZAR **10000 FT**

**RNAV DEPARTURES RWY 10:**

**DEPARTURES:**    **AGLON ONE ALPHA**        **(AGLON1A)**  
                          **ALNUS ONE ALPHA**        **(ALNUS1A)**  
                          **AMIDI ONE ALPHA**        **(AMIDI1A)**

CLIMB ON **COURSE 103°** AT OR ABOVE 500 FT, CONTINUE TO THE WAYPOINTS, ALTITUDES AND TRACKS SHOWN, TO **AGLON, ALNUS OR AMIDI** AND CONTINUE ON THE ASSIGNED ROUTE OR ACCORDING TO ATC INSTRUCTIONS

THESE SID's REQUIRE A MINIMUM CLIMB GRADIENT OF **290 FT/NM (4.8%)** UNTIL CROSSING **10000 FT**

**REGIMEN DE ASCENSO / RATE OF CLIMB**

\*PDG: PENDIENTE DE DISEÑO DEL PROCEDIMIENTO / PROCEDURE DESIGN GRADIENT

*PDG VEL (GS) KTS	80	100	120	140	160	180	200
FT/MIN	387	483	580	677	773	870	967

**SALIDA:**    **AMUSI UNO ALFA**        **(AMUSI1A)**

ASCIENDA EN **CURSO 103°** A/O POR ENCIMA DE 500 FT CONTINUE EN PUNTOS DE RECORRIDO, ALTITUDES Y TRAYECTORIAS MOSTRADAS HASTA **AMUSI** Y CONTINUE EN RUTA ASIGNADA O DE ACUERDO A INSTRUCCIONES DEL ATC

ESTAS SALIDAS REQUIEREN UN GRADIENTE MINIMO DE ASCENSO DE **220 FT/NM (3.6%)** HASTA ALCANZAR **2000 FT**

**DEPARTURE:**    **AMUSI ONE ALPHA**        **(AMUSI1A)**

CLIMB ON **COURSE 103°** AT OR ABOVE 500 FT, CONTINUE TO THE WAYPOINTS, ALTITUDES AND TRACKS SHOWN, TO **AMUSI** AND CONTINUE ON THE ASSIGNED ROUTE OR ACCORDING TO ATC INSTRUCTIONS

THESE SID's REQUIRE A MINIMUM CLIMB GRADIENT OF **220 FT/NM (3.6%)** UNTIL CROSSING **2000 FT**

**REGIMEN DE ASCENSO / RATE OF CLIMB**

\*PDG: PENDIENTE DE DISEÑO DEL PROCEDIMIENTO / PROCEDURE DESIGN GRADIENT

*PDG VEL (GS) KTS	80	100	120	140	160	180	200
FT/MIN	293	367	440	513	587	660	733