

TWR/APP	119.9
TWR	118.5
ATIS	115.9
EMERG	121.5

AD ELEV : 16 FT

TA: 18500 FT

VAR 5° E

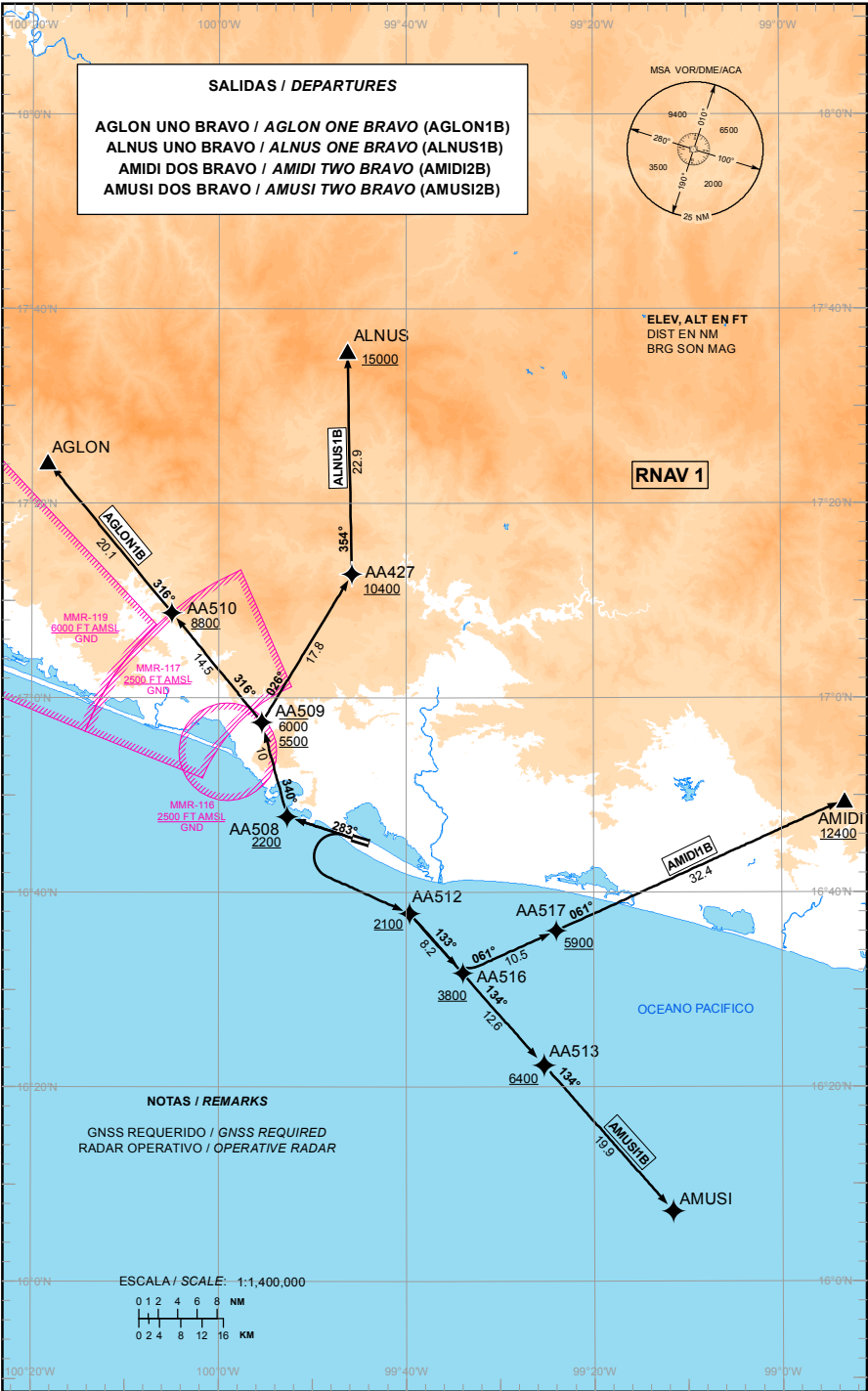


TABLA DE CODIFICACIÓN DEL PROCEDIMIENTO DE SALIDA POR INSTRUMENTOS RNAV PISTA 10

RUNWAY 10 RNAV INSTRUMENT DEPARTURE PROCEDURE CODING TABLE

AGLON-1B

Número de serie / Serial Number	Descriptor de trayectoria / Path terminator	Identificador de punto de recorrido / Waypoint identifier	Sobrevuelo / Fly Over	Curso / derrota Course / Track *MAG (*T)	Variación Magnética / Magnetic variation (°)	Distancia / Distance (NM)	Dirección del Viraje / Turn direction	Altitud / Altitude (FT)	Velocidad / Velocity (KTS)	VPA (°) / TCH (FT)	Especificación de Navegación / Navigation specification
001	CA	-	-	283 (287.9)	-5	-	-	+500	-	-	RNAV 1
002	CF	AA508	-	283 (287.9)	-5	-	-	+2200	-	-	RNAV 1
003	TF	AA509	-	340 (345.0)	-5	10	R	6000; 5500	-	-	RNAV 1
004	TF	AA510	-	316 (320.6)	-5	14.5	L	+8800	-	-	RNAV 1
005	TF	AGLON	-	316 (320.6)	-5	20.1	-	-	-	-	RNAV 1

ALNUS-1B

Número de serie / Serial Number	Descriptor de trayectoria / Path terminator	Identificador de punto de recorrido / Waypoint identifier	Sobrevuelo / Fly Over	Curso / derrota Course / Track *MAG (*T)	Variación Magnética / Magnetic variation (°)	Distancia / Distance (NM)	Dirección del Viraje / Turn direction	Altitud / Altitude (FT)	Velocidad / Velocity (KTS)	VPA (°) / TCH (FT)	Especificación de Navegación / Navigation specification
001	CA	-	-	283 (287.9)	-5	-	-	+500	-	-	RNAV 1
002	CF	AA508	-	283 (287.9)	-5	-	-	+2200	-	-	RNAV 1
003	TF	AA509	-	340 (345.0)	-5	10	R	6000; 5500	-	-	RNAV 1
004	TF	AA427	-	026 (031.2)	-5	17.8	R	+10400	-	-	RNAV 1
005	TF	ALNUS	-	354 (358.8)	-5	22.9	-	+15000	-	-	RNAV 1

AMIDI-2B

Número de serie / Serial Number	Descriptor de trayectoria / Path terminator	Identificador de punto de recorrido / Waypoint identifier	Sobrevuelo / Fly Over	Curso / derrota Course / Track *MAG (*T)	Variación Magnética / Magnetic variation (°)	Distancia / Distance (NM)	Dirección del Viraje / Turn direction	Altitud / Altitude (FT)	Velocidad / Velocity (KTS)	VPA (°) / TCH (FT)	Especificación de Navegación / Navigation specification
001	CA	-	-	283 (287.9)	-5	-	-	+500	-	-	RNAV 1
002	DF	AA512	-	-	-5	-	L	+2100	-	-	RNAV 1
003	TF	AA516	-	133 (138.2)	-5	8.2	-	+3800	-	-	RNAV 1
004	TF	AA517	-	061 (065.5)	-5	10.5	-	+5900	-	-	RNAV 1
005	TF	AMIDI	-	061 (065.6)	-5	32.4	-	+12400	-	-	RNAV 1

AMUSI-2B

Número de serie / Serial Number	Descriptor de trayectoria / Path terminator	Identificador de punto de recorrido / Waypoint identifier	Sobrevuelo / Fly Over	Curso / derrota Course / Track *MAG (*T)	Variación Magnética / Magnetic variation (°)	Distancia / Distance (NM)	Dirección del Viraje / Turn direction	Altitud / Altitude (FT)	Velocidad / Velocity (KTS)	VPA (°) / TCH (FT)	Especificación de Navegación / Navigation specification
001	CA	-	-	283 (288.0)	-5	-	-	+500	-	-	RNAV 1
002	DF	AA512	-	-	-5	-	L	+2100	-	-	RNAV 1
003	TF	AA516	-	133 (138.2)	-5	8.2	-	+3800	-	-	RNAV 1
004	TF	AA513	-	134 (138.6)	-5	12.6	-	+6400	-	-	RNAV 1
005	TF	AMUSI	-	134 (138.5)	-5	19.9	-	-	-	-	RNAV 1

COORDENADAS DE LOS PUNTOS DE RECORRIDO

WAYPOINT COORDINATES

Punto de recorrido / Waypoint	Coordenadas / Coordinates	Punto de recorrido / Waypoint	Coordenadas / Coordinates
AA427	17°12'43.4"N 099°45'49.0"W	AA516	16°31'40.7"N 099°33'59.1"W
AA508	16°47'46.2"N 099°52'43.5"W	AA517	16°36'02.7"N 099°24'01.7"W
AA509	16°57'28.5"N 099°55'25.6"W	AGLON	17°24'17.9"N 100°18'22.4"W
AA510	17°08'44.5"N 100°05'02.8"W	ALNUS	17°35'42.0"N 099°46'18.4"W
AA512	16°37'48.3"N 099°39'39.9"W	AMIDI	16°49'27.6"N 098°53'16.9"W
AA513	16°22'12.1"N 099°25'20.2"W	AMUSI	16°07'12.0"N 099°11'36.7"W

SALIDAS RNAV PISTA 28:

SALIDA: **AGLON UNO BRAVO** **(AGLON1B)**
 ALNUS UNO BRAVO **(ALNUS1B)**

ASCIENDA EN **CURSO 283°** A/O POR ENCIMA DE 500 FT,
 CONTINUE EN PUNTOS DE RECORRIDO, ALTITUDES Y
 TRAYECTORIAS MOSTRADAS HASTA **AGLON** O **ALNUS**;
 Y CONTINUE EN RUTA ASIGNADA O DE ACUERDO
 INSTRUCCIONES DEL ATC

ESTAS SALIDAS REQUIEREN UN GRADIENTE MINIMO DE
 ASCENSO DE **320 FT/NM (5.3%)** HASTA ALCANZAR
10000 FT

RNAV DEPARTURES RWY 28:

DEPARTURE: **AGLON ONE BRAVO** **(AGLON1B)**
DEPARTURE: **ALNUS ONE BRAVO** **(ALNUS1B)**

CLIMB ON **COURSE 283°** AT OR ABOVE 500 FT, CONTINUE TO
 THE WAYPOINTS, ALTITUDES AND TRACKS SHOWN TO
AGLON OR **ALNUS** AND CONTINUE ON THE ASSIGNED ROUTE
 OR ACCORDING TO ATC INSTRUCTIONS

THESE SID's REQUIRE A MINIMUM CLIMB GRADIENT OF
320 FT/NM (5.3%) UNTIL CROSSING **10000 FT**

REGIMEN DE ASCENSO / RATE OF CLIMB

*PDG: PENDIENTE DE DISEÑO DEL PROCEDIMIENTO / PROCEDURE DESIGN GRADIENT

*PDG VEL (GS) KTS	80	100	120	140	160	180	200
FT/MIN	427	533	640	747	853	960	1067

SALIDA: **AMIDI DOS BRAVO** **(AMIDI2B)**
 AMUSI DOS BRAVO **(AMUSI2B)**

ASCIENDA EN **CURSO 283°** A/O POR ENCIMA DE 500 FT,
 CONTINUE EN PUNTOS DE RECORRIDO, ALTITUDES Y
 TRAYECTORIAS MOSTRADAS HASTA **AMIDI** O **AMUSI**;
 Y CONTINUE EN RUTA ASIGNADA O INSTRUCCIONES DEL
 ATC

ESTAS SALIDAS REQUIEREN UN GRADIENTE MINIMO DE
 ASCENSO DE **300 FT/NM (4.9%)** HASTA ALCANZAR
10000 FT

DEPARTURE: **AMIDI TWO BRAVO** **(AMIDI2B)**
 AMUSI TWO BRAVO **(AMUSI2B)**

CLIMB ON **COURSE 103°** AT OR ABOVE 500 FT, CONTINUE TO
 THE WAYPOINTS, ALTITUDES AND TRACKS SHOWN TO **AMIDI**
 OR **AMUSI** AND CONTINUE ON THE ASSIGNED ROUTE OR
 ACCORDING TO ATC INSTRUCTIONS

THESE SID's REQUIRE A MINIMUM CLIMB GRADIENT OF
300 FT/NM (4.9%) UNTIL CROSSING **10000 FT**

REGIMEN DE ASCENSO / RATE OF CLIMB

*PDG: PENDIENTE DE DISEÑO DEL PROCEDIMIENTO / PROCEDURE DESIGN GRADIENT

*PDG VEL (GS) KTS	80	100	120	140	160	180	200
FT/MIN	400	500	600	700	800	900	1000