

CARTA DE LLEGADA NORMALIZADA  
VUELO POR INSTRUMENTOS  
STANDARD ARRIVAL CHART  
INSTRUMENT (STAR)

TA: 18500 FT

TWR/APP	119.9
TWR	118.5
ATIS	115.9
EMERG	121.5

AD ELEV : 16 FT

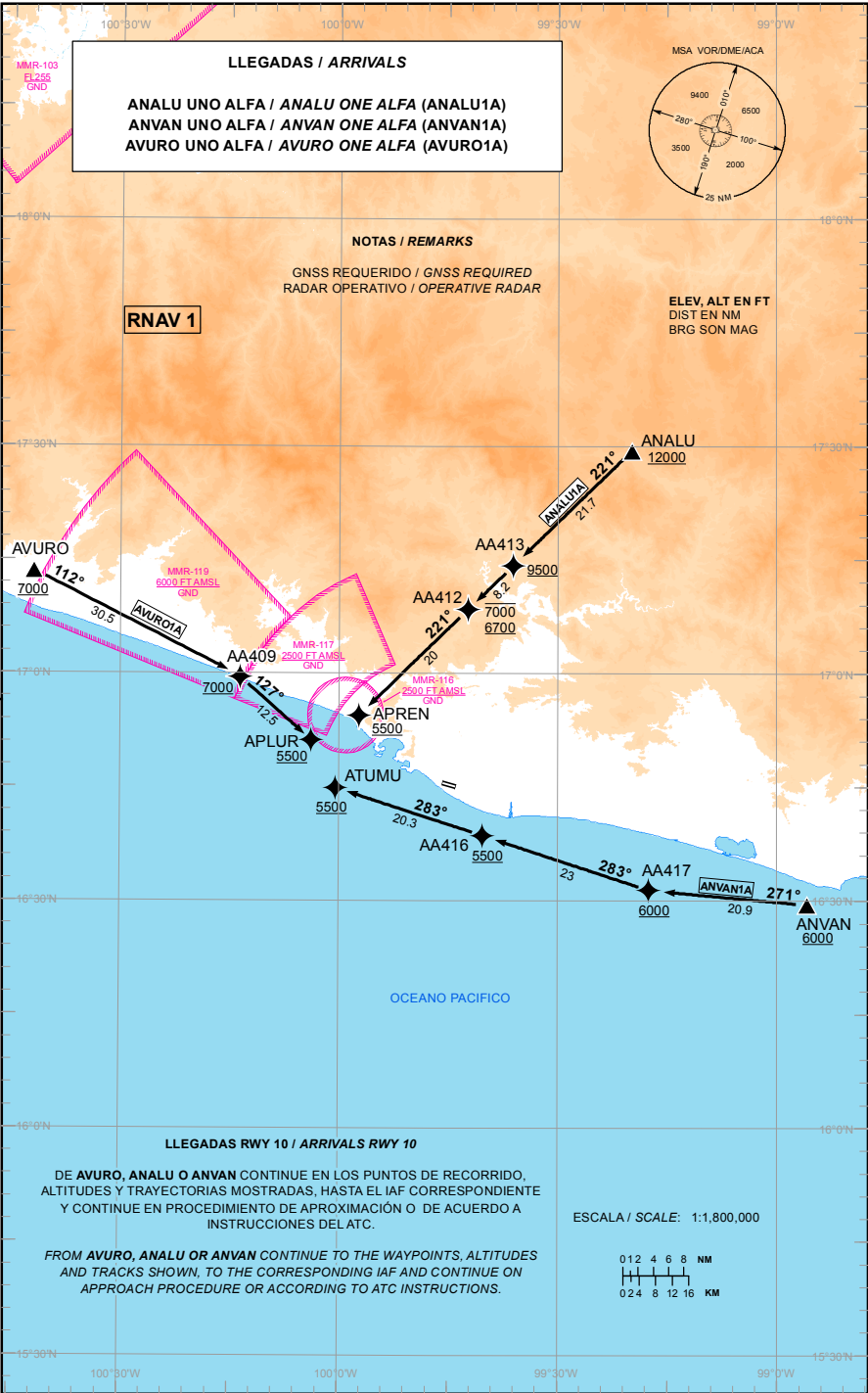
VAR 5° E

ACAPULCO

AEROPUERTO INTL / INTL AIRPORT

GRAL. JUAN N. ALVAREZ

RNAV RWY 10



## TABLA DE CODIFICACIÓN DEL PROCEDIMIENTO DE LLEGADA POR INSTRUMENTOS RNAV PISTA 10

## RUNWAY 10 RNAV INSTRUMENT ARRIVAL PROCEDURE CODING TABLE

## ANALU-1A

Número de serie / Serial Number	Descriptor de trayectoria / Path terminator	Identificador de punto de recorrido / Waypoint identifier	Sobrevuelo / Fly Over	Curso / derrota Course / Track °MAG (°T)	Variación Magnética / Magnetic variation (°)	Distancia / Distance (NM)	Dirección del Viraje / Turn direction	Altitud / Altitude (FT)	Velocidad / Velocity (KTS)	VPA (°) / TCH (FT)	Especificación de Navegación / Navigation specification
001	IF	ANALU	-	-	-5	-	-	+12000	-	-	RNAV 1
002	TF	AA413	-	221 (225.9)	-5	21.7	-	+9500	-	-	RNAV 1
003	TF	AA412	-	221 (225.8)	-5	8.2	-	7000; 6700	-	-	RNAV 1
004	TF	APREN	-	221 (225.8)	-5	20	-	+5500	-	-	RNAV 1

## ANVAN-1A

Número de serie / Serial Number	Descriptor de trayectoria / Path terminator	Identificador de punto de recorrido / Waypoint identifier	Sobrevuelo / Fly Over	Curso / derrota Course / Track °MAG (°T)	Variación Magnética / Magnetic variation (°)	Distancia / Distance (NM)	Dirección del Viraje / Turn direction	Altitud / Altitude (FT)	Velocidad / Velocity (KTS)	VPA (°) / TCH (FT)	Especificación de Navegación / Navigation specification
001	IF	ANVAN	-	-	-5	-	-	+6000	-	-	RNAV 1
002	TF	AA417	-	271 (275.5)	-5	20.9	-	+6000	-	-	RNAV 1
003	TF	AA416	-	283 (288.1)	-5	23	-	+5500	-	-	RNAV 1
004	TF	ATUMU	-	283 (288.1)	-5	20.3	-	+5500	-	-	RNAV 1

## AVURO-1A

Número de serie / Serial Number	Descriptor de trayectoria / Path terminator	Identificador de punto de recorrido / Waypoint identifier	Sobrevuelo / Fly Over	Curso / derrota Course / Track °MAG (°T)	Variación Magnética / Magnetic variation (°)	Distancia / Distance (NM)	Dirección del Viraje / Turn direction	Altitud / Altitude (FT)	Velocidad / Velocity (KTS)	VPA (°) / TCH (FT)	Especificación de Navegación / Navigation specification
001	IF	AVURO	-	-	-5	-	-	+7000	-	-	RNAV 1
002	TF	AA409	-	112 (117.0)	-5	30.5	-	+7000	-	-	RNAV 1
003	TF	APLUR	-	127 (131.5)	-5	12.5	R	+5500	-	-	RNAV 1

COORDENADAS DE LOS PUNTOS DE RECORRIDO  
WAYPOINT COORDINATES

Punto de recorrido / Waypoint	Coordenadas / Coordinates	Punto de recorrido / Waypoint	Coordenadas / Coordinates
AA409	16°59'31.8"N 100°13'33.7"W	ANVAN	16°29'27.9"N 098°55'53.7"W
AA412	17°08'28.4"N 099°42'18.4"W	APLUR	16°51'13.9"N 100°03'49.8"W
AA413	17°14'14.9"N 099°36'07.8"W	APREN	16°54'27.7"N 099°57'15.5"W
AA416	16°38'36.5"N 099°40'19.2"W	ATUMU	16°44'54.7"N 100°00'28.8"W
AA417	16°31'26.6"N 099°17'33.2"W	AVURO	17°13'29.3"N 100°41'57.8"W
ANALU	17°29'23.5"N 099°19'52.8"W		