

CARTA DE LLEGADA NORMALIZADA  
VUELO POR INSTRUMENTOS  
STANDARD ARRIVAL CHART  
INSTRUMENT (STAR)

ACAPULCO

AEROPUERTO INTL / INTL AIRPORT  
GRAL. JUAN N. ALVAREZ

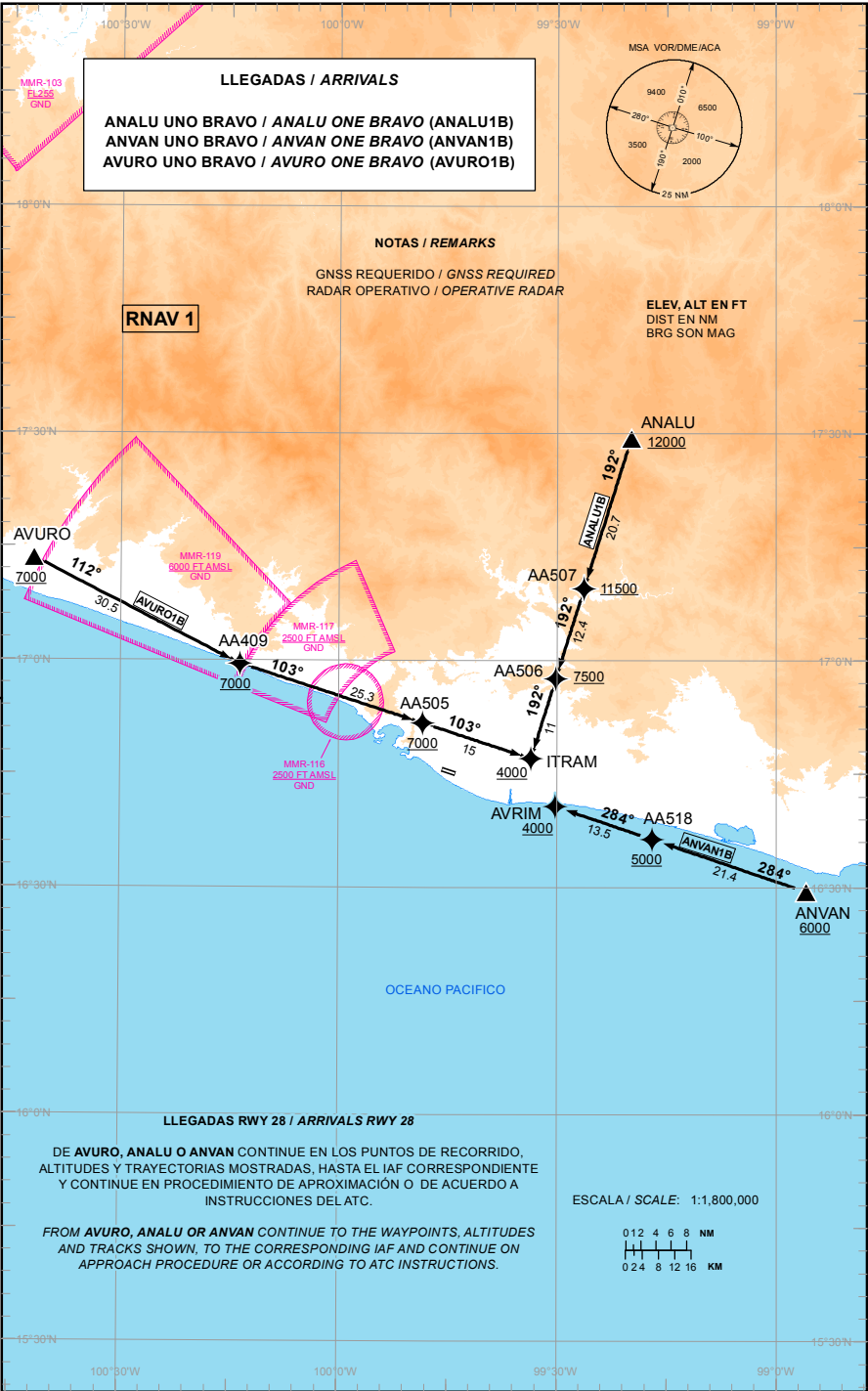
RNAV RWY 28

TA: 18500 FT

TWR/APP	119.9
TWR	118.5
ATIS	115.9
EMERG	121.5

AD ELEV : 16 FT

VAR 5° E



## TABLA DE CODIFICACIÓN DEL PROCEDIMIENTO DE LLEGADA POR INSTRUMENTOS RNAV PISTA 28

## RUNWAY 28 RNAV INSTRUMENT ARRIVAL PROCEDURE CODING TABLE

## ANALU-1B

Número de serie / Serial Number	Descriptor de trayectoria / Path terminator	Identificador de punto de recorrido / Waypoint identifier	Sobrevuelo / Fly Over	Curso / derrota Course / Track *MAG (*T)	Variación Magnética / Magnetic variation (*)	Distancia / Distance (NM)	Dirección del Viraje / Turn direction	Altitud / Altitude (FT)	Velocidad / Velocity (KTS)	VPA (*) / TCH (FT)	Especificación de Navegación / Navigation specification
001	IF	ANALU	-	-	-5	-	-	+12000	-	-	RNAV 1
002	TF	AA507	-	192 (197.3)	-5	20.7	-	+11500	-	-	RNAV 1
003	TF	AA506	-	192 (197.3)	-5	12.4	-	+7500	-	-	RNAV 1
004	TF	ITRAM	-	192 (197.3)	-5	11	-	+4000	-	-	RNAV 1

## ANVAN-1B

Número de serie / Serial Number	Descriptor de trayectoria / Path terminator	Identificador de punto de recorrido / Waypoint identifier	Sobrevuelo / Fly Over	Curso / derrota Course / Track *MAG (*T)	Variación Magnética / Magnetic variation (*)	Distancia / Distance (NM)	Dirección del Viraje / Turn direction	Altitud / Altitude (FT)	Velocidad / Velocity (KTS)	VPA (*) / TCH (FT)	Especificación de Navegación / Navigation specification
001	IF	ANVAN	-	-	-5	-	-	+6000	-	-	RNAV 1
002	TF	AA518	-	284 (288.9)	-5	21.4	-	+5000	-	-	RNAV 1
003	TF	AVRIM	-	284 (288.7)	-5	13.5	-	+4000	-	-	RNAV 1

## AVURO-1B

Número de serie / Serial Number	Descriptor de trayectoria / Path terminator	Identificador de punto de recorrido / Waypoint identifier	Sobrevuelo / Fly Over	Curso / derrota Course / Track *MAG (*T)	Variación Magnética / Magnetic variation (*)	Distancia / Distance (NM)	Dirección del Viraje / Turn direction	Altitud / Altitude (FT)	Velocidad / Velocity (KTS)	VPA (*) / TCH (FT)	Especificación de Navegación / Navigation specification
001	IF	AVURO	-	-	-5	-	-	+7000	-	-	RNAV 1
002	TF	AA409	-	112 (117.0)	-5	30.5	-	+7000	-	-	RNAV 1
003	TF	AA505	-	103 (107.9)	-5	25.3	-	+7000	-	-	RNAV 1
004	TF	ITRAM	-	103 (107.9)	-5	15	-	+4000	-	-	RNAV 1

## COORDENADAS DE LOS PUNTOS DE RECORRIDO

## WAYPOINT COORDINATES

Punto de recorrido / Waypoint	Coordenadas / Coordinates	Punto de recorrido / Waypoint	Coordenadas / Coordinates
AA409	16°59'31.8"N 100°13'33.7"W	ANALU	17°29'23.5"N 099°19'52.8"W
AA505	16°51'43.1"N 099°48'28.1"W	ANVAN	16°29'27.9"N 098°55'53.7"W
AA506	16°57'36.3"N 099°30'11.4"W	AVRIM	16°40'43.7"N 099°30'15.4"W
AA507	17°09'31.1"N 099°26'20.0"W	AVURO	17°13'29.3"N 100°41'57.8"W
AA518	16°36'23.0"N 099°16'57.5"W	ITRAM	16°47'03.5"N 099°33'35.8"W