

CARTA DE APROXIMACION
POR INSTRUMENTOS
INSTRUMENT APPROACH
CHART (IAC)

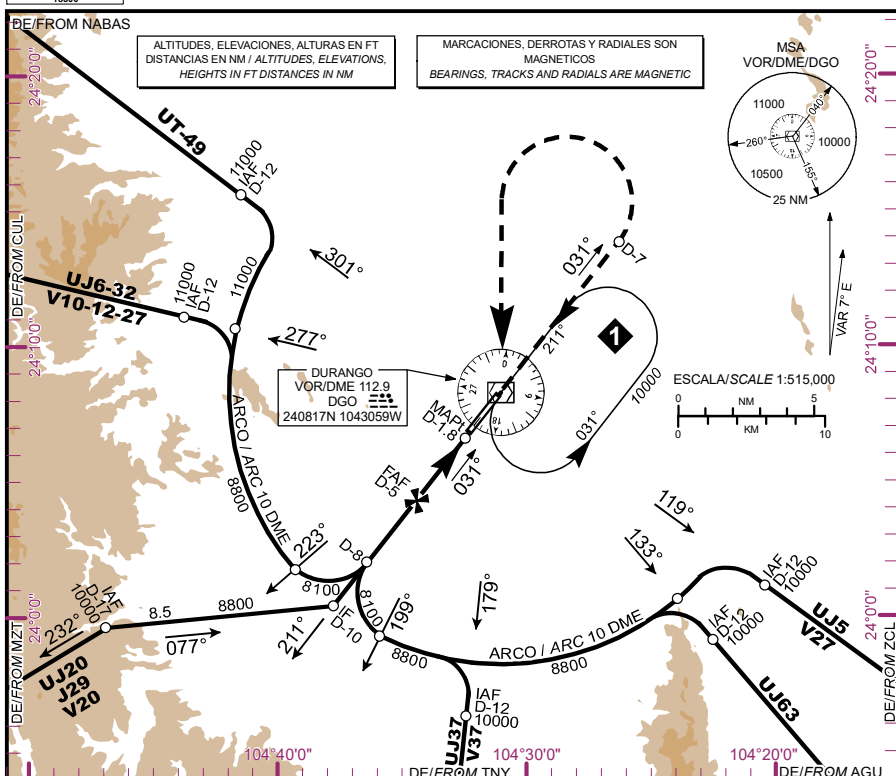
ALTITUD DE TRANSICION
TRANSITION ALTITUDE
18500

ATIS 132.1
TWR/APP 118.1

ELEV AD 6104 FT

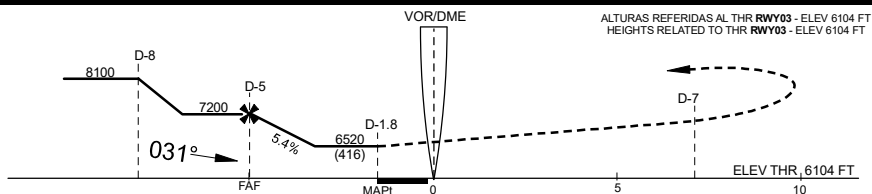
VAR 7° E

DURANGO
AEROPUERTO INTERNACIONAL
INTERNATIONAL AIRPORT
VOR/DME 2 RWY 03



APROXIMACION FRUSTRADA / MISSED APPROACH

ASCIENDA EN RADIAL 031° HASTA D-7, EFECTUE VIRAJE DE GOTAA A LA IZQUIERDA DENTRO DE 10 NM HACIA EL VOR/DME/DGO HASTA LA ALTITUD MINIMA DE ESPERA.
CLIMB VIA DGO VOR R-031° TO D-7, THEN TURN LEFT WITHIN 10 NM TO VOR/DME/DGO AT THE MINIMUM HOLDING ALTITUDE.



CAT	A	B	C	D
DIRECT MDA (MDH) 6520 (416)	1 (1600 M)		1 1/4 (2000 M)	
CIRCLING MDA (MDH)	6580 (476) -1 (1600 M)		6880 (776) -2 1/4 (3600 M)	7040 (936) -3 (4800 M)

GRADIENTE DE DESCENSO / RATE OF DESCENT

FAF-MAPt	VEL GS (KTS)	80	100	120	140	160	180	200
3.2 NM	FT/MIN	436	545	654	763	872	981	1090
5.4%	MIN:SEC	2:24	1:55	1:36	1:22	1:12	1:04	0:58

ALTITUD MINIMA SEGUN
DISTANCIA DME/DGO
MINIMUM ALTITUDE ACCORDING
TO DISTANCE DME/DGO

NM	5	4	3
FT	7200 (1096)	6880 (776)	6550 (446)

CAMBIO: NIL