

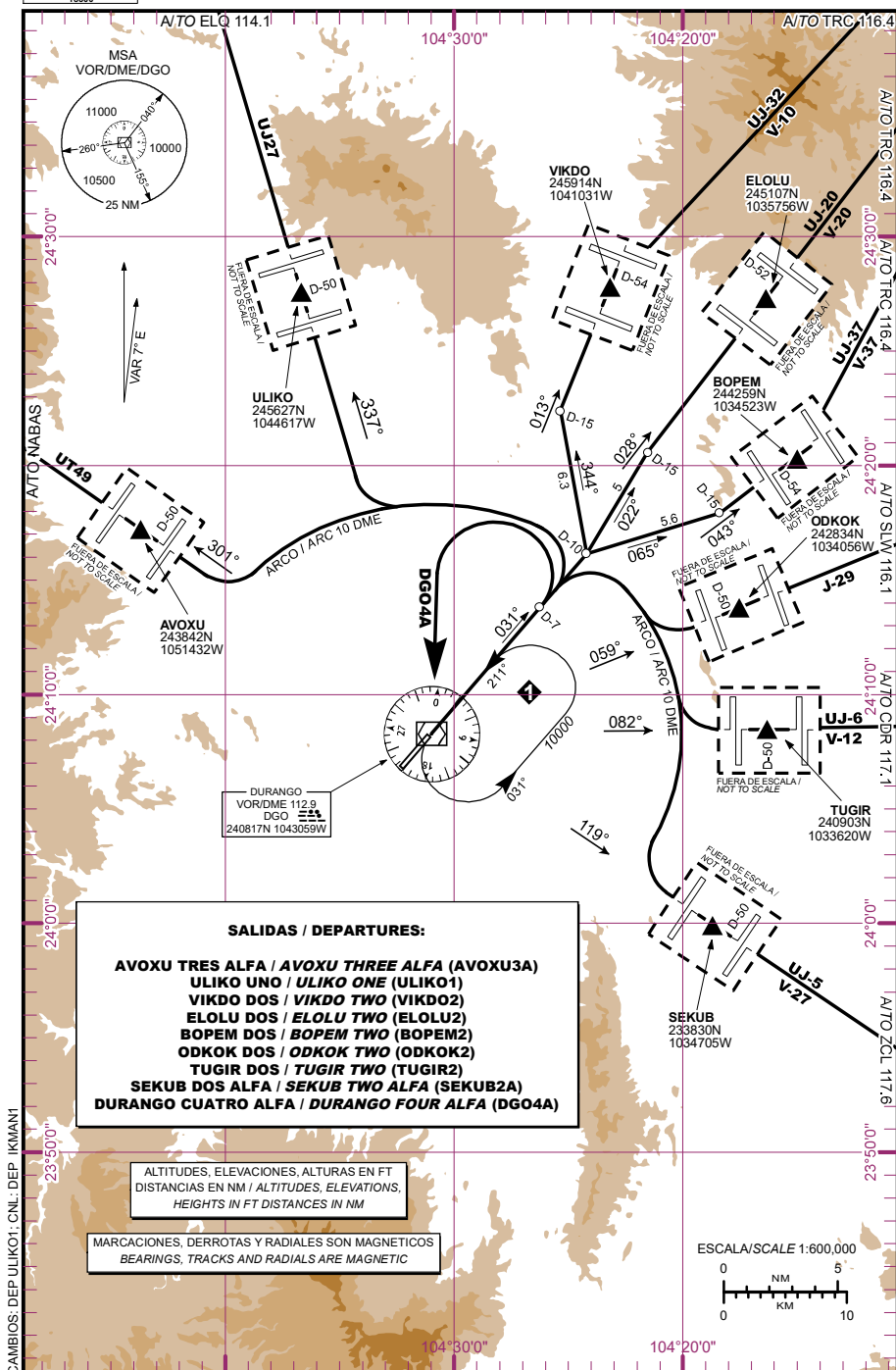
CARTA DE SALIDA NORMALIZADA
VUELO POR INSTRUMENTOS
STANDARD DEPARTURE CHART
INSTRUMENT (SID)

ALTITUD DE TRANSICION
TRANSITION ALTITUDE
18500

ATIS 132.1
TWR/APP 118.1

ELEV AD 6104 FT
VAR 7° E

DURANGO
AEROPUERTO INTERNACIONAL
INTERNATIONAL AIRPORT
DEPARTURE RWY 03



SALIDAS PISTA 03:**DEPARTURES RWY 03:**

SALIDA: AVOXU TRES ALFA (AVOXU3A)
ULIKO UNO (ULIKO1)

ASCIENDA POR **RADIAL 031°** HASTA **D-7** EFECTUE VIRAJE A LA **IZQUIERDA** Y PROSIGA EN **ARCO 10 DME** HASTA INTERCEPTAR EL RADIAL CORRESPONDIANTE DEL **VOR/DME/DGO**, HACIA LOS FIJOS RESPECTIVOS **AVOXU** O **ULIKO** Y CONTINUE EN RUTA ASIGNADA O INSTRUCCIONES DEL ATC

DEPARTURE: AVOXU THREE ALFA (AVOXU3A)
ULIKO ONE (ULIKO1)

CLIMB VIA **DGO R-031°** TO **D-7 DGO**, TURN **LEFT** AND PROCEED ON **10 DME ARC**, TO INTERCEPT THE CORRESPONDING RADIAL FROM **VOR/DME/DGO** TO **AVOXU** OR **ULIKO** AND CONTINUE ON THE ASSIGNED ROUTE OR ATC INSTRUCTIONS

SALIDA: VIKDO DOS (VIKDO2)

ASCIENDA POR **RADIAL 031°** HASTA **D-10** EFECTUE VIRAJE A LA **IZQUIERDA** Y PROSIGA EN **RUMBO 344°** HASTA INTERCEPTAR EL RADIAL **013°** DEL **VOR/DME/DGO**, HACIA EL FIJO **VIKDO** Y CONTINUE EN RUTA ASIGNADA O INSTRUCCIONES DEL ATC

DEPARTURE: VIKDO TWO (VIKDO2)

CLIMB VIA **DGO R-031°** TO **D-10 DGO**, TURN **LEFT** AND PROCEED ON **HEADING 344°**, TO INTERCEPT **R-013°** FROM **VOR/DME/DGO** TO **VIKDO** AND CONTINUE ON THE ASSIGNED ROUTE OR ATC INSTRUCTIONS

SALIDA: ELOLU DOS (ELOLU2)

ASCIENDA POR **RADIAL 031°** HASTA **D-10** EFECTUE VIRAJE A LA **IZQUIERDA** Y PROSIGA EN **RUMBO 022°** HASTA INTERCEPTAR EL RADIAL **028°** DEL **VOR/DME/DGO**, HACIA EL FIJO **ELOLU** Y CONTINUE EN RUTA ASIGNADA O INSTRUCCIONES DEL ATC

DEPARTURE: ELOLU TWO (ELOLU2)

CLIMB VIA **DGO R-031°** TO **D-10 DGO**, TURN **LEFT** AND PROCEED ON **HEADING 022°**, TO INTERCEPT **R-028°** FROM **VOR/DME/DGO** TO **ELOLU** AND CONTINUE ON THE ASSIGNED ROUTE OR ATC INSTRUCTIONS

SALIDA: BOPEM DOS (BOPEM2)

ASCIENDA POR **RADIAL 031°** HASTA **D-10** EFECTUE VIRAJE A LA **DERECHA** Y PROSIGA EN **RUMBO 065°** HASTA INTERCEPTAR EL RADIAL **043°** DEL **VOR/DME/DGO**, HACIA EL FIJO **BOPEM** Y CONTINUE EN RUTA ASIGNADA O INSTRUCCIONES DEL ATC

DEPARTURE: BOPEM TWO (BOPEM2)

CLIMB VIA **DGO R-031°** TO **D-10 DGO**, TURN **RIGHT** AND PROCEED ON **HEADING 065°** TO INTERCEPT **R-043°** FROM **VOR/DME/DGO** TO **BOPEM** AND CONTINUE ON THE ASSIGNED ROUTE OR ATC INSTRUCTIONS

SALIDAS: ODKOK DOS (ODKOK2)
TUGIR DOS (TUGIR2)
SEKUB DOS ALFA (SEKUB2A)

ASCIENDA POR **RADIAL 031°** HASTA **D-7** EFECTUE VIRAJE A LA **DERECHA** Y PROSIGA EN **ARCO 10 DME** HASTA INTERCEPTAR EL RADIAL CORRESPONDIANTE DEL **VOR/DME/DGO**, HACIA LOS FIJOS RESPECTIVOS **ODKOK**, **TUGIR**, O **SEKUB** Y CONTINUE EN RUTA ASIGNADA O INSTRUCCIONES DEL ATC.

DEPARTURES: ODKOK TWO (ODKOK2)
TUGIR TWO (TUGIR2)
SEKUB TWO ALFA (SEKUB2A)

CLIMB VIA **DGO R-031°** TO **D-7 DGO**, TURN **RIGHT** AND PROCEED ON **10 DME ARC**, TO INTERCEPT THE CORRESPONDING RADIAL FROM **VOR/DME/DGO** TO **ODKOK**, **TUGIR** OR **SEKUB** AND CONTINUE ON THE ASSIGNED ROUTE OR ATC INSTRUCTIONS

SALIDA: DURANGO CUATRO ALFA (DGO4A)**DEPARTURE: DURANGO FOUR ALFA (DGO4A)**

ASCIENDA POR RADIAL 031° HASTA D-7 (EN CASO DE FALLA DEL DME HASTA ALCANZAR 7600 FT), EFECTUE VIRAJE DE GOTA A LA IZQUIERDA DENTRO DE 10 NM HACIA EL VOR/DME/DGO Y ABANDONELO DE ACUERDO A LA (1) ALTITUD MINIMA DE LA RUTA ASIGNADA O INSTRUCCIONES DEL ATC.

CLIMB VIA DGO R-031° TO D-7 DGO, (OR 7600 FT IN CASE OF DME FAILURE), THEN TURN LEFT WITHIN 10 NM TO VOR/DME/DGO AND CROSS IT ACCORDING TO THE (1) MINIMUM CROSSING ALTITUDE OR ATC INSTRUCTIONS.

(1) ALTITUD MINIMA PARA ABANDONAR EL VOR/DME/DGO:**(1) MINIMUM ALTITUDE TO LEAVE THE VOR/DME/DGO:**

| | | | | |
|------|-------|------------|------------|------|
| A/TO | VIKDO | V-10 | UJ-32 | 9300 |
| A/TO | TRC | V-20 | UJ-20 | 9100 |
| A/TO | BOPEM | V-37 | UJ-37 | 8800 |
| A/TO | SLW | | J-29 | 8700 |
| A/TO | CDR | V-12 | UJ-6 | 9200 |
| A/TO | ZCL | V-27 | UJ-5 | 9200 |
| A/TO | AGU | | UJ-63 | 9400 |
| A/TO | GDL | | UJ-27 | 9700 |
| A/TO | TNY | V-37 | UJ-37 | 9600 |
| A/TO | MZT | V-20 | J-29 UJ-20 | 9800 |
| A/TO | CUL | V-10-12-27 | UJ-6-32 | 9500 |
| A/TO | NABAS | | UT-49 | 9700 |
| A/TO | ELQ | | UJ-27 | 8900 |