

CARTA DE SALIDA NORMALIZADA
VUELO POR INSTRUMENTOS
STANDARD DEPARTURE CHART
INSTRUMENT (SID)

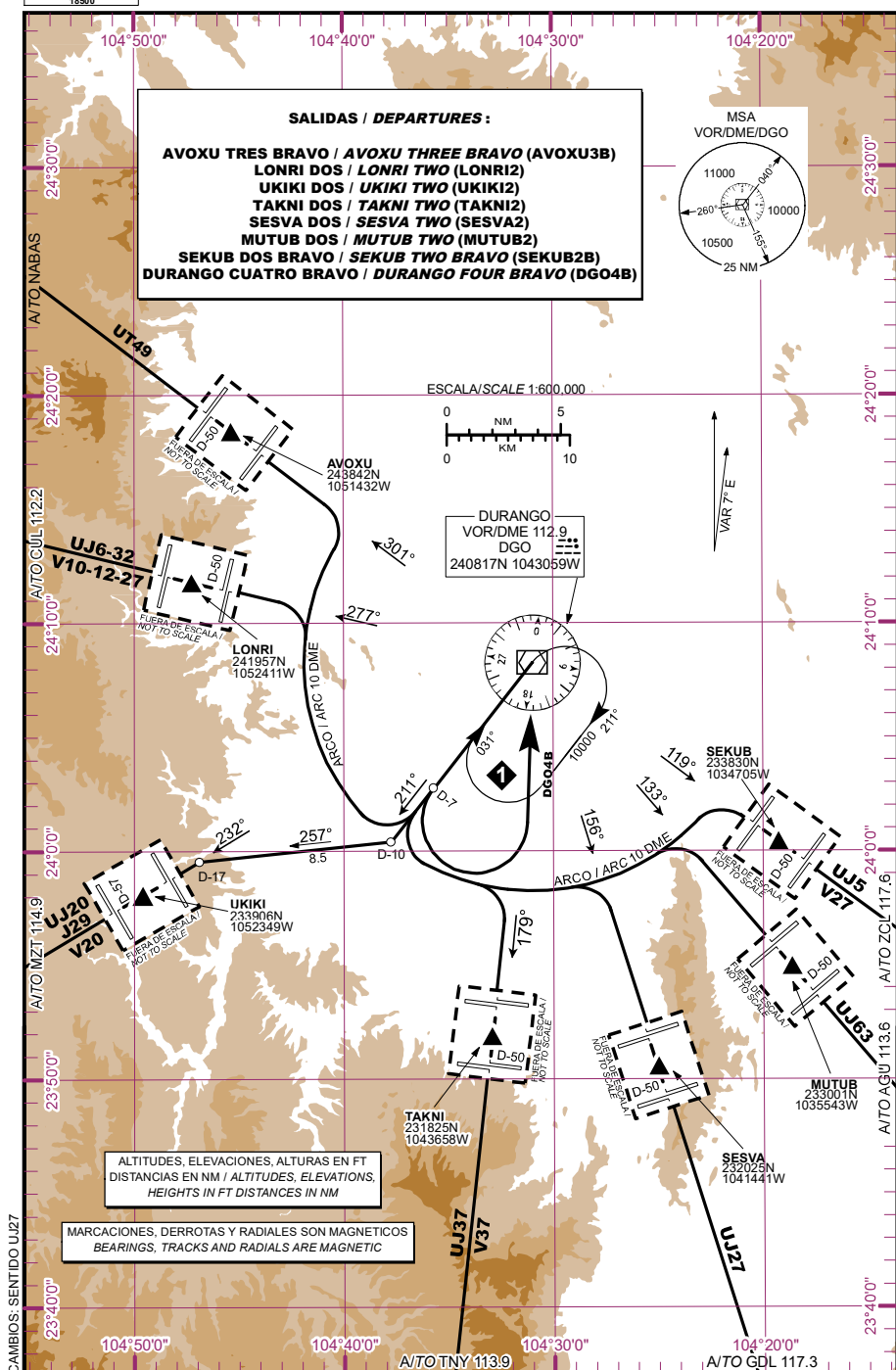
ALTITUD DE TRANSICION
TRANSITION ALTITUDE
18500

ATIS 132.1
TWR/APP 118.1

ELEV AD 6104 FT

VAR 7° E

DURANGO
AEROPUERTO INTERNACIONAL
INTERNATIONAL AIRPORT
DEPARTURE RWY 21



CAMBIO: SENTIDO UJ27

24-FEB-2022 AMDT AIRAC 02/22

SCT-AFAC-SENEAM

MMDO-SID-2

SALIDAS PISTA 21:**DEPARTURES RWY 21:****SALIDAS: AVOXU TRES BRAVO
LONRI DOS****(AVOXU3B)
(LONRI2)**

ASCIENDA POR **RADIAL 211°** HASTA **D-7** EFECTUE VIRAJE A LA **DERECHA** Y PROSIGA EN **ARCO 10 DME** HASTA INTERCEPTAR EL RADIAL CORRESPONDIENTE DEL **VOR/DME/DGO**, HACIA LOS FIJOS RESPECTIVOS **AVOXU** O **LONRI** Y CONTINUE EN RUTA ASIGNADA O INSTRUCCIONES DEL ATC

DEPARTURES:**AVOXU THREE BRAVO
LONRI TWO****(AVOXU3B)
(LONRI2)**

CLIMB VIA **DGO R-211°** TO **D-7 DGO**, TURN **RIGHT** AND PROCEED ON **10 DME ARC**, TO INTERCEPT THE CORRESPONDING **VOR/DME/DGO** RADIAL TO **AVOXU** OR **LONRI** AND CONTINUE ON THE ASSIGNED ROUTE OR ATC INSTRUCTIONS

SALIDA: UKIKI DOS**(UKIKI2)**

ASCIENDA POR **RADIAL 211°** HASTA **D-10** EFECTUE VIRAJE A LA **DERECHA** Y PROSIGA EN **RUMBO 257°** HASTA INTERCEPTAR EL RADIAL **232°** DEL **VOR/DME/DGO**, HACIA EL FIJO **UKIKI** Y CONTINUE EN RUTA ASIGNADA O INSTRUCCIONES DEL ATC

DEPARTURE: UKIKI TWO**(UKIKI2)**

CLIMB VIA **DGO R-211°** TO **D-10 DGO**, TURN **RIGHT** AND PROCEED ON **HEADING 257°** TO INTERCEPT **R-232°** FROM **VOR/DME/DGO** TO **UKIKI** AND CONTINUE ON THE ASSIGNED ROUTE OR ATC INSTRUCTIONS

**SALIDAS: TAKNI DOS
SESVA DOS
MUTUB DOS
SEKUB DOS BRAVO****(TAKNI2)
(SESVA2)
(MUTUB2)
(SEKUB2B)**

ASCIENDA POR **RADIAL 211°** HASTA **D-7** EFECTUE VIRAJE A LA **IZQUIERDA** Y PROSIGA EN **ARCO 10 DME** HASTA INTERCEPTAR EL RADIAL CORRESPONDIENTE DEL **VOR/DME/DGO**, HACIA LOS FIJOS RESPECTIVOS **TAKNI**, **SESVA**, **MUTUB** O **SEKUB** Y CONTINUE EN RUTA ASIGNADA O INSTRUCCIONES DEL ATC

DEPARTURES:**TAKNI TWO
SESVA TWO
MUTUB TWO
SEKUB TWO BRAVO****(TAKNI2)
(SESVA2)
(MUTUB2)
(SEKUB2B)**

CLIMB VIA **DGO R-211°** TO **D-7 DGO**, TURN **LEFT** AND PROCEED ON **10 DME ARC**, TO INTERCEPT THE CORRESPONDING **VOR/DME/DGO** RADIAL TO **TAKNI**, **SESVA**, **MUTUB** OR **SEKUB** AND CONTINUE ON THE ASSIGNED ROUTE OR ATC INSTRUCTIONS

SALIDA: DURANGO CUATRO BRAVO (DGO4B)**DEPARTURE: DURANGO FOUR BRAVO (DGO4B)**

ASCIENDA POR **RADIAL 211°** HASTA **D-7 (EN CASO DE FALLA DEL DME HASTA ALCANZAR 7200 FT)**, EFECTUE VIRAJE DE GOTA A LA **IZQUIERDA** DENTRO DE **10 NM** HACIA EL **VOR/DME/DGO** Y ABANDONELO DE ACUERDO A LA **(1)** ALTITUD MINIMA DE LA RUTA ASIGNADA O INSTRUCCIONES DEL ATC

CLIMB VIA **DGO R-211°** TO **D-7 DGO**, **(OR 7200 FT IN CASE OF DME FAILURE)**, THEN TURN **LEFT** WITHIN **10 NM** TO **VOR/DME/DGO**. AND CROSS IT ACCORDING TO THE **(1)** MINIMUM CROSSING ALTITUDE OR ATC INSTRUCTIONS

(1) ALTITUD MINIMA PARA ABANDONAR EL VOR/DME/DGO:**(1) MINIMUM ALTITUDE TO LEAVE THE VOR/DME/DGO:**

A/TO	VIKDO	V-10	UJ-32	9300
A/TO	TRC	V-20	UJ-20	9100
A/TO	BOPEM	V-37	UJ-37	8800
A/TO	SLW		J-29	8700
A/TO	CDR	V-12	UJ-6	9200
A/TO	ZCL	V-27	UJ-5	9200
A/TO	AGU		UJ-63	9400
A/TO	GDL		UJ-27	9700
A/TO	TNY	V-37	UJ-37	9600
A/TO	MZT	V-20	J-29 UJ-20	9800
A/TO	CUL	V-10-12-27	UJ-6-32	9500
A/TO	NABAS		UT-49	9700
A/TO	ELQ		UJ-27	8900