

CARTA DE APROXIMACION
POR INSTRUMENTOS
INSTRUMENT APPROACH
CHART (IAC)

TA: 18500 FT

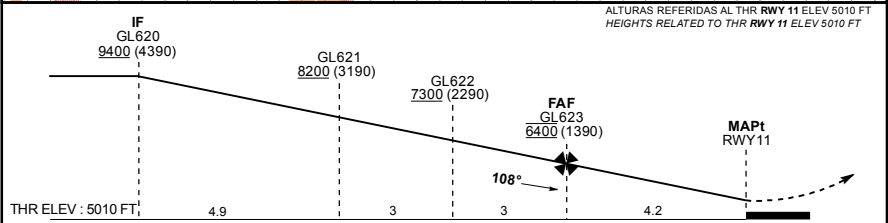
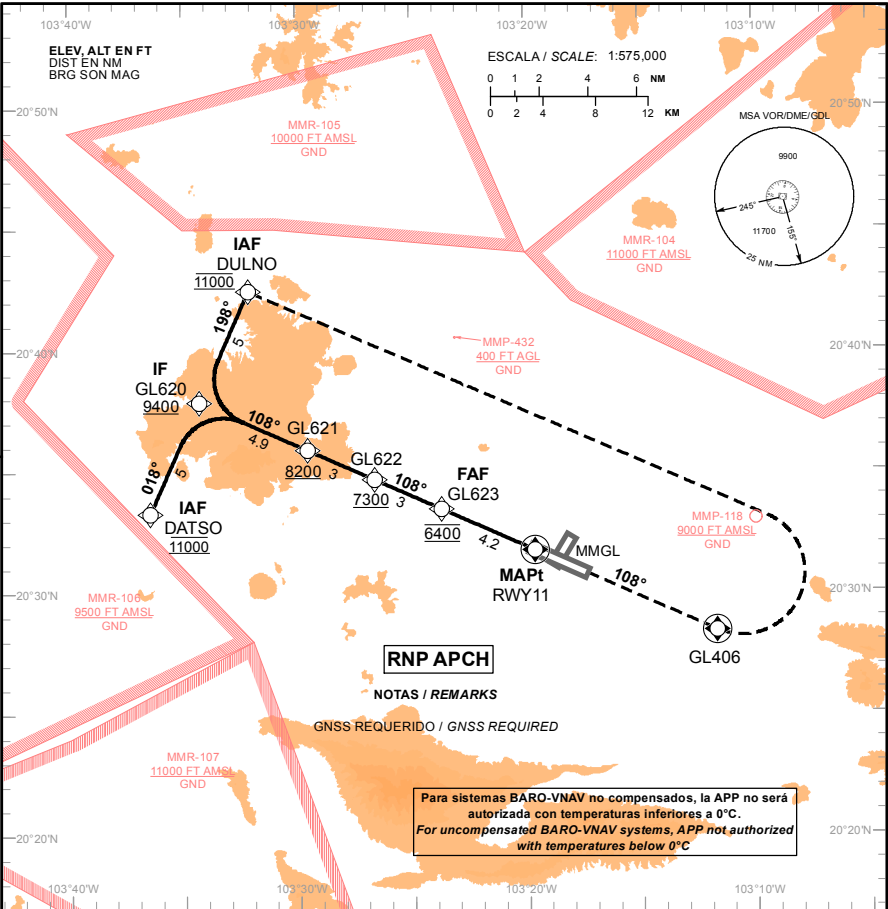
ATIS	127.9
APP	119.3
TML	120.8
TWR	118.1
SMC	121.9
EMERG	121.5

AD ELEV : 5013 FT

GUADALAJARA
AEROPUERTO INTL / INTL AIRPORT
MIGUEL HIDALGO Y COSTILLA

RNP Z RWY 11

VAR 6° E



APROXIMACION FRUSTRADA / MISSED APPROACH		GRADIENTE DE DESCENSO / RATE OF DESCENT									
ASCIENDA EN CURSO 108° HASTA GL406 Y PROSIGA EN APROXIMACION FRUSTRADA HASTA DULNO Y CONTINUE DE ACUERDO A INSTRUCCIONES DEL ATC. CLIMB ON COURSE 108° TO GL406 AND PROCEED ON MISSED APPROACH TRACK TO DULNO AND CONTINUE ACCORDING ATC INSTRUCTIONS.		FAF - THR	VEL GS (KTS)	80	100	120	140	160	180	200	
		4.2 NM	FT / NM	423	529	635	741	847	953	1059	
		5.2%	MIN : SEC	3:09	2:31	2:06	1:48	1:35	1:24	1:16	
		ALTITUD MINIMA SEGUN DISTANCIA / MINIMUM ALTITUDE ACCORDING TO DISTANCE									
		NM	4	3	2						
		FT	8340 (1330)	6020 (1010)	5700 (690)						
CAT	A	B	C	D							
LNAV/VNAV (DA)	5300 (290) - 1 (1600 M)										
LNAV MDA (MDH)	5460 (450) - 1 (1600 M)		5460 (450) - 1 1/4 (2000 M)			5460 (450) - 1 1/2 (2400 M)					
CIRCULANDO CIRCLING	5560 (547) - 1 (1600 M)		5600 (587) - 1 1/2 (2400 M)			5900 (887) - 3 (4800 M)					

CAMBIO: MMP-432

TABLA DE CODIFICACIÓN DEL PROCEDIMIENTO DE APROXIMACIÓN POR INSTRUMENTOS (RNP) PISTA 11
 RUNWAY 11 (RNP) INSTRUMENT APPROACH PROCEDURE CODING TABLE

IAF DULNO

Número de serie / Serial Number	Descriptor de trayectoria / Path terminator	Identificador de punto de recorrido / Waypoint Identifier	Sobrevuelo / Fly Over	Curso / derrota Course / Track *MAG (*T)	Variación Magnética / Magnetic variation (")	Distancia / Distance (NM)	Dirección del Viraje / Turn direction	Altitud / Altitude (FT)	Velocidad / Velocity (KTS)	VPA (*) / TCH (FT)	Especificación de Navegación / Navigation Specification
001	IF	DULNO	-	-	- 6	-	-	@11000	-	-	RNP APCH
002	TF	GL620	-	198 (204)	- 6	5	-	+9400	-	-	RNP APCH
003	TF	GL621	-	108 (113.9)	- 6	4.9	-	+8200	-	-	RNP APCH
004	TF	GL622	-	108 (114)	-6	3	-	+7300	-	-	RNP APCH
005	TF	GL623	-	108 (114)	-6	3	-	@6400	-	-	RNP APCH
006	TF	RWY11	Y	108 (114)	-6	4.2	-	-	-	3 (60)	RNP APCH
007	CF	GL406	Y	108 (114)	-6	-	L	-	-	-	RNP APCH
008	DF	DULNO	-	-	-6	-	-	@11000	-	-	RNP APCH

IAF DATSO

Número de serie / Serial Number	Descriptor de trayectoria / Path terminator	Identificador de punto de recorrido / Waypoint Identifier	Sobrevuelo / Fly Over	Curso / derrota Course / Track *MAG (*T)	Variación Magnética / Magnetic variation (")	Distancia / Distance (NM)	Dirección del Viraje / Turn direction	Altitud / Altitude (FT)	Velocidad / Velocity (KTS)	VPA (*) / TCH (FT)	Especificación de Navegación / Navigation Specification
001	IF	DATSO	-	-	- 6	-	-	@11000	-	-	RNP APCH
002	TF	GL620	-	018 (24.0)	- 6	5	-	+9400	-	-	RNP APCH
003	TF	GL621	-	108 (113.9)	- 6	4.9	-	+8200	-	-	RNP APCH
004	TF	GL622	-	108 (114)	-6	3	-	+7300	-	-	RNP APCH
005	TF	GL623	-	108 (114)	-6	3	-	@6400	-	-	RNP APCH
006	TF	RWY11	Y	108 (114)	-6	4.2	-	-	-	3 (60)	RNP APCH
007	CF	GL406	Y	108 (114)	-6	-	L	-	-	-	RNP APCH
008	DF	DULNO	-	-	-6	-	-	@11000	-	-	RNP APCH

COORDENADAS DE LOS PUNTOS DE RECORRIDO
 WAYPOINT COORDINATES

Punto de recorrido / Waypoint	Coordenadas / Coordinates	Punto de recorrido / Waypoint	Coordenadas / Coordinates
DULNO	20°42'26.91"N 103°32'08.09"W	GL622	20°34'39.76"N 103°26'39.36"W
GL406	20°28'23.42"N 103°11'43.28"W	GL623	20°33'26.26"N 103°23'44.12"W
DATSO	20°33'16.91"N 103°36'28.63"W	RWY11	20°31'43.65"N 103°19'39.74"W
GL620	20°37'51.94"N 103°34'18.42"W		
GL621	20°35'53.20"N 103°29'34.64"W		