

CARTA DE APROXIMACION
POR INSTRUMENTOS
INSTRUMENT APPROACH
CHART (IAC)

TA: 18500 FT

ATIS	127.9
APP	119.3
TML	120.8
TWR	118.1
SMC	121.9
EMERG	121.5

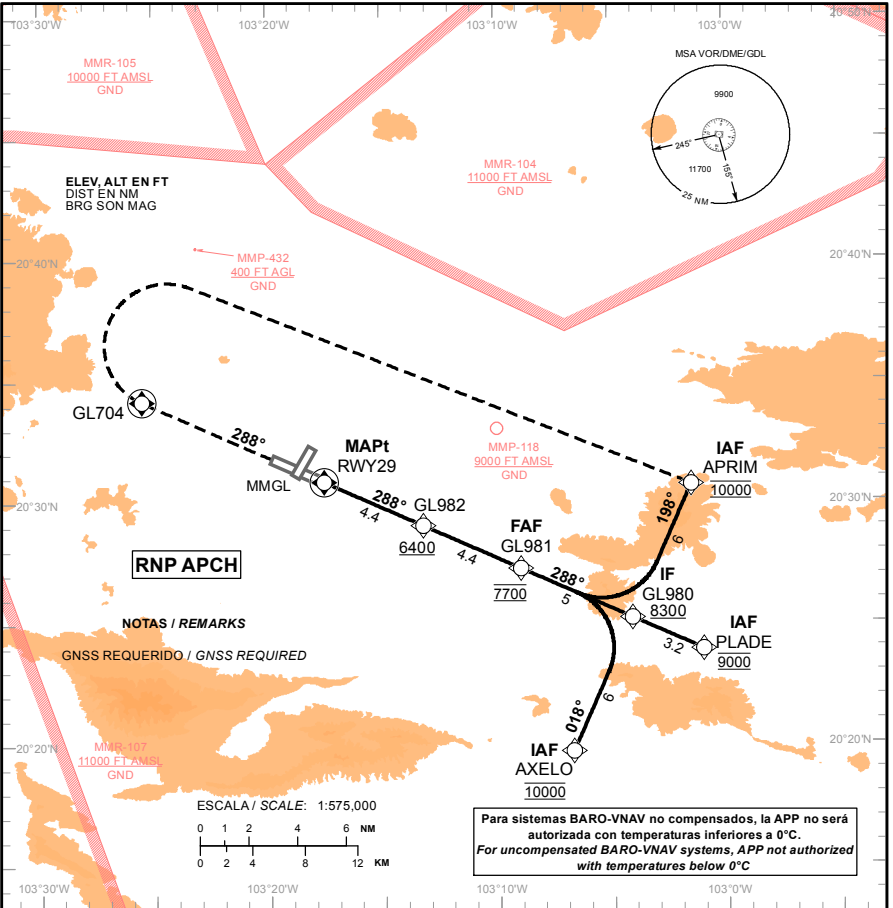
AD ELEV : 5013 FT

GUADALAJARA

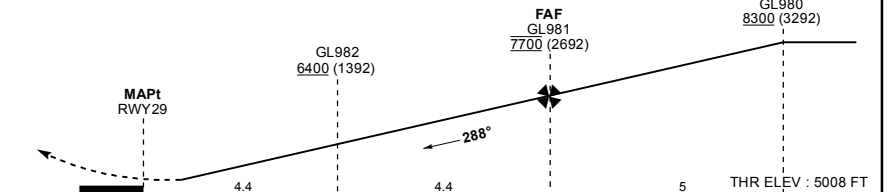
AEROPUERTO INTL / INTL AIRPORT

MIGUEL HIDALGO Y COSTILLA

RNP Z RWY 29



ALTURAS REFERIDAS AL THR RWY 29 ELEV 5008 FT
HEIGHTS RELATED TO THR RWY 29 ELEV 5008 FT



APROXIMACION FRUSTRADA / MISSED APPROACH

ASCIENDA EN CURSO 288° HASTA GL704 Y PROSIGA EN
APROXIMACION FRUSTRADA HASTA APRIM Y CONTINUE
DE ACUERDO A INSTRUCCIONES DEL ATC.

CLIMB ON COURSE 288° TO GL704 AND PROCEED ON
MISSED APPROACH TRACK TO APRIM AND CONTINUE
ACCORDING ATC INSTRUCTIONS.

GRADIENTE DE DESCENSO / RATE OF DESCENT

FAF - THR	VEL GS (KTS)	80	100	120	140	160	180	200
4.4 NM	FT / NM	405	506	607	708	809	910	1011
5.0%	MIN : SEC	3:18	2:38	2:12	1:53	1:39	1:28	1:19

ALTITUD MINIMA SEGUN DISTANCIA / MINIMUM ALTITUDE ACCORDING TO DISTANCE

NM	4	3	2
FT	6280 (1272)	5980 (972)	5670 (662)

CAT	A	B	C	D
LNAV/VNAV (DA)		5420 (410) - 1 1/8 (1800 M)		
LNAV MDA (MDH)	5500 (492) - 1 (1600 M)		5500 (492) - 1 3/8 (2200 M)	
CIRCULANDO CIRCLING	5560 (547) - 1 (1600 M)		5600 (587) - 1 1/2 (2400 M)	5900 (887) - 3 (4800 M)

TABLA DE CODIFICACIÓN DEL PROCEDIMIENTO DE APROXIMACIÓN POR INSTRUMENTOS (RNP) PISTA 29
 RUNWAY 29 (RNP) INSTRUMENT APPROACH PROCEDURE CODING TABLE

IAF APRIM

Número de serie / Serial Number	Descriptor de trayectoria / Path terminator	Identificador de punto de recorrido / Waypoint Identifier	Sobrevuelo / Fly Over	Curso / derrota Course / Track *MAG (°T)	Variación Magnética / Magnetic variation (°)	Distancia / Distance (NM)	Dirección del Viraje / Turn direction	Altitud / Altitude (FT)	Velocidad / Velocity (KTS)	VPA (°) / TCH (FT)	Especificación de Navegación / Navigation Specification
001	IF	APRIM	-			-	-	@10000	-	-	RNP APCH
002	TF	GL980	-	198 (204.1)	-6	6	-	+8300	-	-	RNP APCH
003	TF	GL981	-	288 (294.1)	-6	5	-	@7700	-	-	RNP APCH
004	TF	GL982	-	288 (294.1)	-6	4.4	-	+6400	-	-	RNP APCH
005	TF	RWY29	Y	288 (294.1)	-6	4.4	-	-	-	2.8 (55)	RNP APCH
006	CF	GL704	Y	288 (294)	-6	-	R	-	-	-	RNP APCH
007	DF	APRIM	-	-	-6	-	-	@10000	-	-	RNP APCH

IAF PLADE

Número de serie / Serial Number	Descriptor de trayectoria / Path terminator	Identificador de punto de recorrido / Waypoint Identifier	Sobrevuelo / Fly Over	Curso / derrota Course / Track *MAG (°T)	Variación Magnética / Magnetic variation (°)	Distancia / Distance (NM)	Dirección del Viraje / Turn direction	Altitud / Altitude (FT)	Velocidad / Velocity (KTS)	VPA (°) / TCH (FT)	Especificación de Navegación / Navigation Specification
001	IF	PLADE	-			-	-	@9000	-	-	RNP APCH
002	TF	GL980	-	288 (294)	-6	3.2	-	+8300	-	-	RNP APCH
003	TF	GL981	-	288 (294.1)	-6	5	-	@7700	-	-	RNP APCH
004	TF	GL982	-	288 (294.1)	-6	4.4	-	+6400	-	-	RNP APCH
005	TF	RWY29	Y	288 (294.1)	-6	4.4	-	-	-	2.8 (55)	RNP APCH
006	CF	GL704	Y	288 (294)	-6	-	R	-	-	-	RNP APCH
007	DF	APRIM	-	-	-6	-	-	@10000	-	-	RNP APCH

IAF AXELO

Número de serie / Serial Number	Descriptor de trayectoria / Path terminator	Identificador de punto de recorrido / Waypoint Identifier	Sobrevuelo / Fly Over	Curso / derrota Course / Track *MAG (°T)	Variación Magnética / Magnetic variation (°)	Distancia / Distance (NM)	Dirección del Viraje / Turn direction	Altitud / Altitude (FT)	Velocidad / Velocity (KTS)	VPA (°) / TCH (FT)	Especificación de Navegación / Navigation Specification
001	IF	AXELO	-			-	-	@10000	-	-	RNP APCH
002	TF	GL980	-	018 (24.1)	-6	6	-	+8300	-	-	RNP APCH
003	TF	GL981	-	288 (294.1)	-6	5	-	@7700	-	-	RNP APCH
004	TF	GL982	-	288 (294.1)	-6	4.4	-	+6400	-	-	RNP APCH
005	TF	RWY29	Y	288 (294.1)	-6	4.4	-	-	-	2.8 (55)	RNP APCH
006	CF	GL704	Y	288 (294)	-6	-	R	-	-	-	RNP APCH
007	DF	APRIM	-	-	-6	-	-	@10000	-	-	RNP APCH

COORDENADAS DE LOS PUNTOS DE RECORRIDO
 WAYPOINT COORDINATES

Punto de recorrido / Waypoint	Coordenadas / Coordinates	Punto de recorrido / Waypoint	Coordenadas / Coordinates
APRIM	20°30'41.28"N 103°01'31.02"W	GL704	20°34'10.71"N 103°25'30.14"W
PLADE	20°23'53.28"N 103°01'01.56"W	GL982	20°29'01.76"N 103°13'14.46"W
AXELO	20°19'41.68"N 103°06'44.21"W	RWY29	20°30'50.61"N 103°17'33.47"W
GL980	20°25'11.48"N 103°04'07.66"W		
GL981	20°27'14.38"N 103°08'59.29"W		