

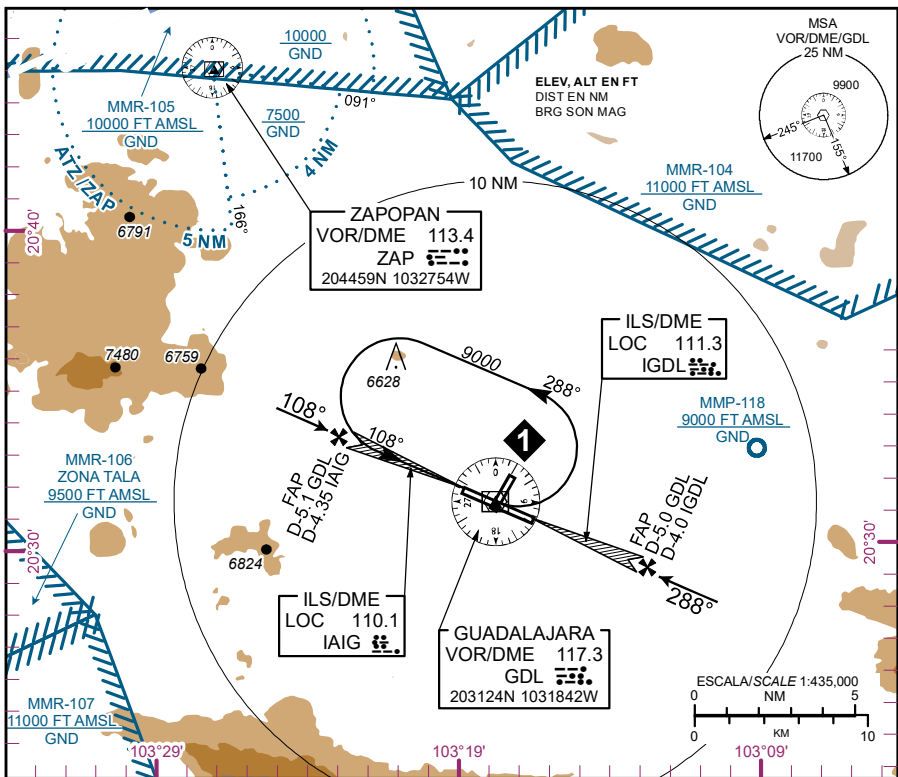
CARTA DE APROXIMACION  
POR INSTRUMENTOS  
INSTRUMENT  
APPROACH CHART  
(IAC)

ATIS	127.9	TWR	118.1
APP	119.3	SMC	121.9
TML	120.8	EMER	121.5

ELEV AD 5013 FT  
VAR 6° E

**GUADALAJARA**  
AEROPUERTO INTL / INTL AIRPORT  
MIGUEL HIDALGO Y COSTILLA  
**RADAR TAR/SSR**  
**RWY 11/29**

ALTITUD DE TRANSICION  
TRANSITION ALTITUDE  
18500



**APROXIMACION FRUSTRADA / MISSED APPROACH**

**RWY 11**

ASCIENDA EN **RDL-108°** HASTA **D-8**, EFECTUE VIRAJE DE GOTA A LA **IZQUIERDA** DENTRO DE **10 NM** HACIA EL **VOR/DME/GDL** EN **RDL-084°** HASTA LA ALTITUD MINIMA DE ESPERA.

CLIMB VIA **GDL VOR R-108°** TO **D-8**, THEN **TURN LEFT** WITHIN **10 NM** TO **VOR/DME/GDL** TO INTERCEPT INBOUND **GDL VOR R-084°** AT THE MINIMUM HOLDING ALTITUDE.

**RWY 29**

ASCIENDA EN **RDL-288°** HASTA **D-8**, EFECTUE VIRAJE DE GOTA A LA **DERECHA** DENTRO DE **10 NM** HACIA EL **VOR/DME/GDL** HASTA LA ALTITUD MINIMA DE ESPERA.

CLIMB VIA **GDL VOR R-288°** TO **D-8**, THEN **TURN RIGHT** WITHIN **10 NM** TO **VOR/DME/GDL** TO AT THE MINIMUM HOLDING ALTITUDE.

**FALLA DE RADIOCOMUNICACION / LOST COMMUNICATIONS**

EN CASO DE PERDIDA DE COMUNICACIONES POR **UN MINUTO** DURANTE VECTORES A LA APROXIMACION FINAL O **30 SEGUNDOS** EN ESTA ULTIMA, PROSIGA DIRECTO AL **VOR/DME/GDL** A LA ULTIMA ALTITUD ASIGNADA A **9000 FT** LA QUE SEA MAYOR MANTENGA EN ESPERA CON VIRAJE A LA **IZQUIERDA** Y SINTONICE LA FRECUENCIA DE **EMERGENCIA 121.5** O FRECUENCIA DE **TWR 118.1**

IN CASE OF LOST COMMUNICATIONS FOR **ONE MINUTE** DURING VECTORS TO APPROACH OR **30 SECONDS** ON FINAL, PROCEED DIRECT TO **VOR/DME/GDL** AT THE LAST ASSIGNED ALTITUDE OR AT **9000 FT** WHICHEVER IS HIGHER AND ENTER THE HOLDING PATTERN, **LEFT TURNS**, AND TUNE IN **EMERGENCY FREQ 121.5** OR **TWR FREQ 118.1**

CAMBIOS: DESIGNADOR RWY

CAT	TAR/SSR-11		TAR/SSR-29		CAT	CIRCULANDO
	MDA (MDH)	5500 (490)	MDA (MDH)	5500 (492)		
	SALS	SIN SALS	ALS	SIN ALS		MDA (MDH)
A	3/4 (1200 M)	1 (1600 M)	3/4 (1200 M)	1 (1600 M)	A	5560 (547) - 1 (1600 M)
B					B	
C	1 (1600 M)	1 1/4 (2000 M)	1 (1600 M)	1 1/4 (2000 M)	C	5600 (587) - 1 1/2 (2400 M)
D	1 1/4 (2000 M)	1 1/2 (2400 M)	1 1/4 (2000 M)	1 1/2 (2400 M)	D	5900 (887) - 3 (4800 M)

21-ABR-2022 AMDT AIRAC 04/22

SCT-AFAC-SENEAM

MMGL-IAC-5