

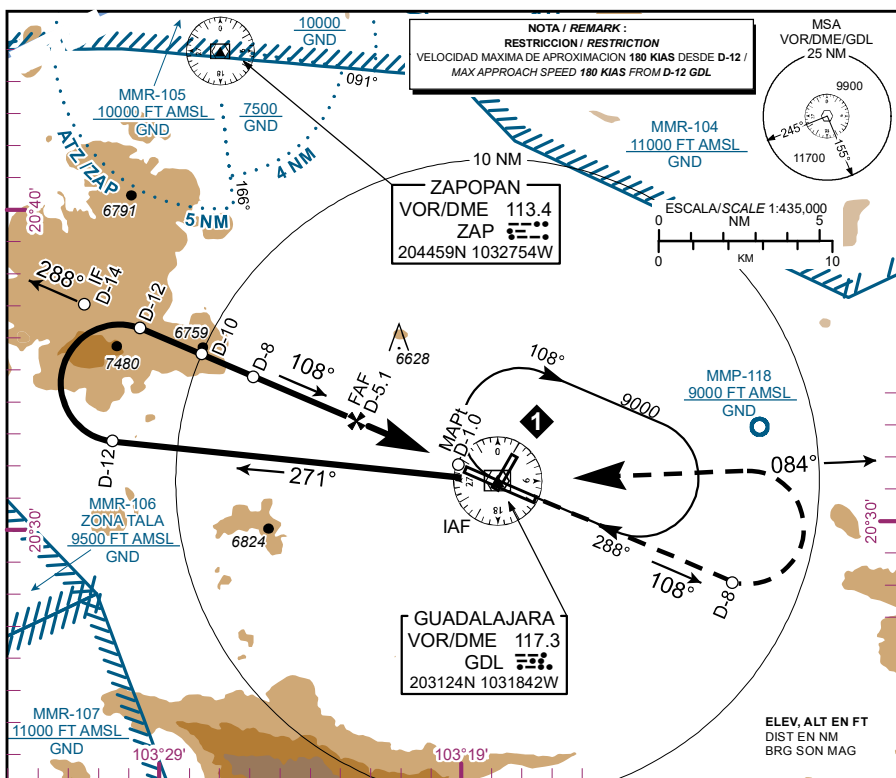
CARTA DE APROXIMACION
POR INSTRUMENTOS
INSTRUMENT
APPROACH CHART
(IAC)

ATIS	127.9	TWR	118.1
APP	119.3	SMC	121.9
TML	120.8	EMER	121.5

ELEV AD 5013 FT
VAR 6° E

GUADALAJARA
AEROPUERTO INTL / INTL AIRPORT
MIGUEL HIDALGO Y COSTILLA
VOR/DME RWY 11

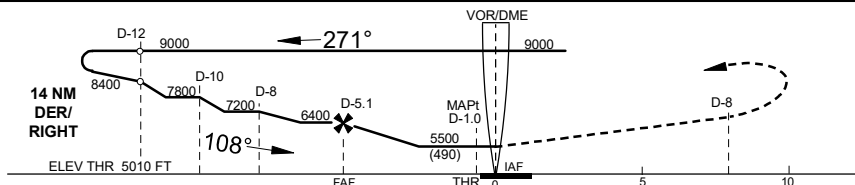
ALTITUD DE TRANSICION
TRANSITION ALTITUDE
16500



APROXIMACION FRUSTRADA / MISSED APPROACH

ASCIENDA EN RADIAL 108° HASTA D-8. EFECTUE VIRAJE DE GOTA A LA IZQUIERDA DENTRO DE 10 NM HACIA EL VOR/DME/GDL, EN RADIAL 084° HASTA LA ALTITUD MINIMA DE ESPERA.

CLIMB VIA GDL VOR R-108° TO D-8, THEN TURN LEFT WITHIN 10 NM TO VOR/DME/GDL TO INTERCEPT INBOUND GDL VOR R-084° AT MINIMUM HOLDING ALTITUDE



CAT	A	B	C	D
DIRECT MDA (MDH) 5500 (490)	1 (1600 M)		1 1/4 (2000 M)	1 1/2 (2400 M)
CIRCLING MDA (MDH)	5560 (547) -1 (1600 M)		5600 (587) -1 1/2 (2400 M)	5900 (887) -3 (4800 M)

GRADIENTE DE DESCENSO / RATE OF DESCENT

FAF-MAP1 4.1 NM	VEL GS (KTS)	80	100	120	140	160	180	200
	FT/MIN	425	531	637	743	849	955	1062
	MIN:SEC	3:51	3:05	2:34	2:12	1:55	1:43	1:32

ALTITUD MINIMA SEGUN
DISTANCIA DME/GDL /
MINIMUM ALTITUDE ACCORDING
TO DISTANCE DME/GDL

NM	5.1	4	3
FT	6400 (1990)	6008 (998)	5690 (680)

CAMBIO: DESIGNADOR RWY

21-ABR-2022 AMDT AIRAC 04/22

SCT-AFAC-SENEAM

MMGL-IAC-6