

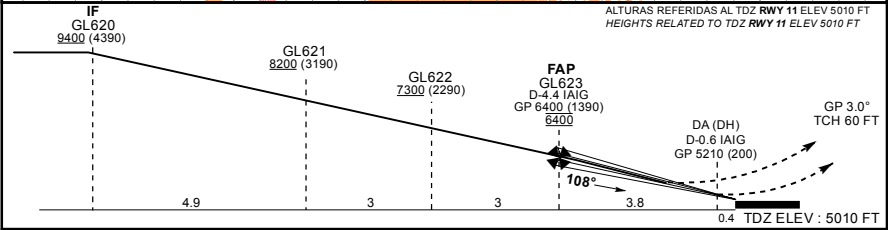
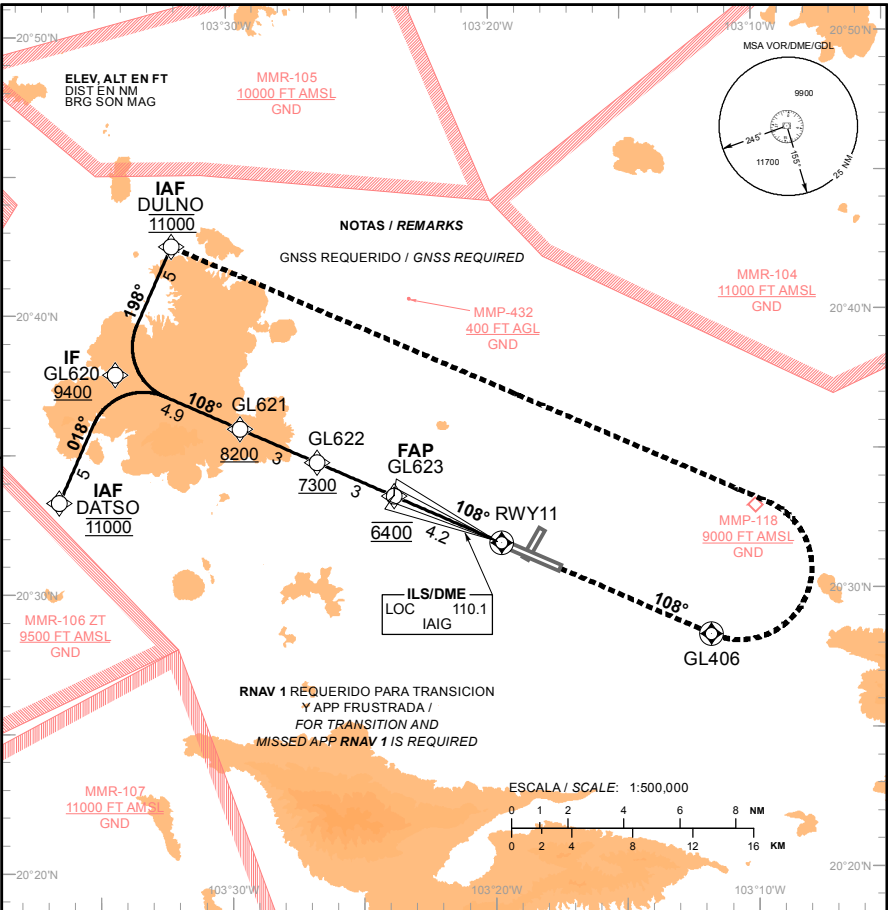
CARTA DE APROXIMACION
POR INSTRUMENTOS
INSTRUMENT APPROACH
CHART (IAC)

TA: 18500 FT

ATIS	127.9
APP	119.3
TML	120.8
TWR	118.1

AD ELEV : 5013 FT
VAR 6° E

GUADALAJARA
AEROPUERTO INTL / INTL AIRPORT
MIGUEL HIDALGO Y COSTILLA
ILS Z RWY 11
LOC RWY 11



APROXIMACION FRUSTRADA / MISSED APPROACH

ASCIENDA EN CURSO 108° HASTA GL406 Y PROSIGA EN APROXIMACION FRUSTRADA HASTA DULNO Y CONTINUE DE ACUERDO A INSTRUCCIONES DE ATC.

CLIMB ON TRACK 108° TO GL406 AND PROCEED ON THE MISSED APPROACH TO DULNO AND CONTINUE ATC INSTRUCTIONS.

GRADIENTE DE DESCENSO / RATE OF DESCENT									
FAP - THR	VEL GS (KTS)	80	100	120	140	160	180	200	
4.2 NM	FT / NM	423	529	635	741	846	952	1058	
5.2%	MIN : SEC	3:09	2:31	2:06	1:48	1:35	1:24	1:16	

ALTITUD MINIMA SEGUN DISTANCIA / MINIMUM ALTITUDE ACCORDING TO DISTANCE

NM	4	3	2	1
FT	6340 (1330)	6020 (1010)	5700 (990)	5380 (370)

	A	B	C	D
CAT I COMPLETO/FULL		DA (DH) 5210 (200) - 1/2 (800 M)		
SIN SALS/SALS OUT		DA (DH) 5210 (200) - 3/4 (1200 M)		
LOC/FULL	MDA (MDH) 5480 (470) - 3/4 (1200 M)	5480 (470) - 1 (1600 M)	5480 (470) - 1 1/4 (2000 M)	5480 (470) - 1 1/4 (2000 M)
LOC/SALS OUT	MDA (MDH) 5480 (470) - 1 (1600 M)	5480 (470) - 1 1/4 (2000 M)	5480 (470) - 1 1/2 (2400 M)	5480 (470) - 1 1/2 (2400 M)
CIRCULANDO CIRCLING	MDA (MDH) 5560 (547) - 1 (1600 M)	5600 (587) - 1 1/2 (2400 M)	5900 (887) - 3 (4800 M)	

CAMBIO: MMP-432

TABLA DE CODIFICACIÓN DEL PROCEDIMIENTO DE APROXIMACIÓN POR INSTRUMENTOS (ILS) PISTA 11
 RUNWAY 11 (ILS) INSTRUMENT APPROACH PROCEDURE CODING TABLE

IAF DULNO

Número de serie / Serial Number	Descriptor de trayectoria / Path terminator	Identificador de punto de recorrido / Waypoint Identifier	Sobrevuelo / Fly Over	Curso / derrota Course / Track *MAG (*T)	Variación Magnética / Magnetic variation (*)	Distancia / Distance (NM)	Dirección del Viraje / Turn direction	Altitud / Altitude (FT)	Velocidad / Velocity (KTS)	VPA (*) / TCH (FT)	Especificación de Navegación / Navigation Specification
001	IF	DULNO	-	-	- 6	-	-	@11000	-	-	RNAV 1
002	TF	GL620	-	198 (204)	- 6	5	-	+9400	-	-	RNAV 1
003	TF	GL621	-	108 (113.9)	- 6	4.9	-	+8200	-	-	RNAV 1
004	TF	GL622	-	108 (114)	-6	3	-	+7300	-	-	RNAV 1
005	TF	GL623	-	108 (114)	-6	3	-	@6400	-	-	RNAV 1
006	-	-	-	108 (114)	-6	-	-	-	-	3 (60)	ILS
007	CF	GL406	Y	108 (114)	-6	-	L	-	-	-	RNAV 1
008	DF	DULNO	-	-	-6	-	-	@11000	-	-	RNAV 1

IAF DATSO

Número de serie / Serial Number	Descriptor de trayectoria / Path terminator	Identificador de punto de recorrido / Waypoint Identifier	Sobrevuelo / Fly Over	Curso / derrota Course / Track *MAG (*T)	Variación Magnética / Magnetic variation (*)	Distancia / Distance (NM)	Dirección del Viraje / Turn direction	Altitud / Altitude (FT)	Velocidad / Velocity (KTS)	VPA (*) / TCH (FT)	Especificación de Navegación / Navigation Specification
001	IF	DATSO	-	-	- 6	-	-	@11000	-	-	RNAV 1
002	TF	GL620	-	018 (24.0)	- 6	5	-	+9400	-	-	RNAV 1
003	TF	GL621	-	108 (113.9)	- 6	4.9	-	+8200	-	-	RNAV 1
004	TF	GL622	-	108 (114)	-6	3	-	+7300	-	-	RNAV 1
005	TF	GL623	-	108 (114)	-6	3	-	@6400	-	-	RNAV 1
006	-	-	-	108 (114)	-6	-	-	-	-	3 (60)	ILS
007	CF	GL406	Y	108 (114)	-6	-	L	-	-	-	RNAV 1
008	DF	DULNO	-	-	-6	-	-	@11000	-	-	RNAV 1

COORDENADAS DE LOS PUNTOS DE RECORRIDO
 WAYPOINT COORDINATES

Punto de recorrido / Waypoint	Coordenadas / Coordinates	Punto de recorrido / Waypoint	Coordenadas / Coordinates
DULNO	20°42'26.91"N 103°32'08.09"W	GL622	20°34'39.76"N 103°26'39.36"W
GL406	20°28'23.42"N 103°11'43.28"W	GL623	20°33'26.26"N 103°23'44.12"W
DATSO	20°33'16.91"N 103°36'28.63"W		
GL620	20°37'51.94"N 103°34'18.42"W		
GL621	20°35'53.20"N 103°29'34.64"W		