

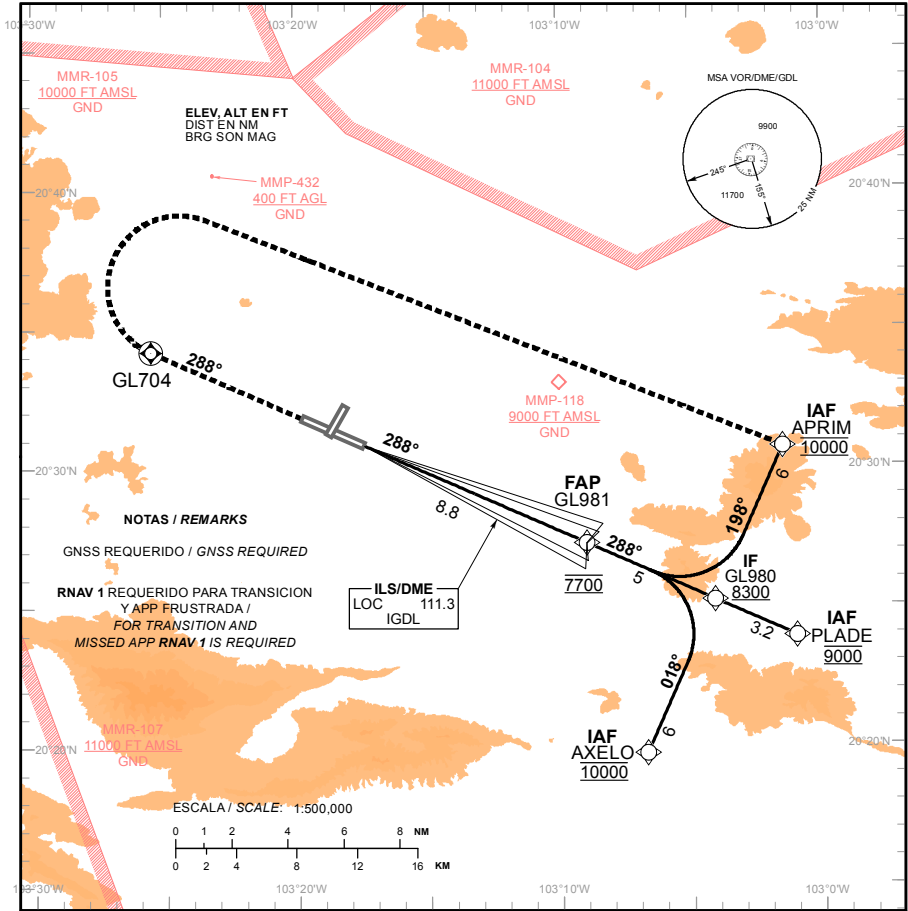
CARTA DE APROXIMACION  
POR INSTRUMENTOS  
INSTRUMENT APPROACH  
CHART (IAC)

TA: 18500 FT

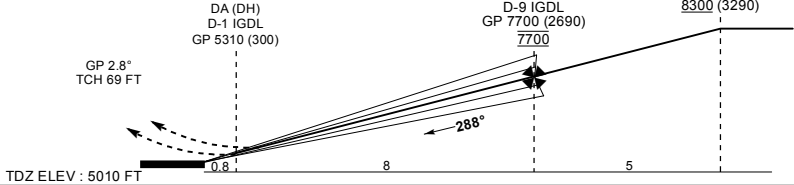
ATIS 127.9  
APP 119.3  
TML 120.8  
TWR 118.1

AD ELEV : 5013 FT  
VAR 6° E

GUADALAJARA  
AEROPUERTO INTL / INTL AIRPORT  
MIGUEL HIDALGO Y COSTILLA  
ILS Z RWY 29



ALTURAS REFERIDAS AL TDZ RWY 29 ELEV 5010 FT  
HEIGHTS RELATED TO TDZ RWY 29 ELEV 5010 FT



APROXIMACION FRUSTRADA / MISSED APPROACH

ASCIENDA EN CURSO 288° HASTA GL704 Y PROSIGA EN  
APROXIMACION FRUSTRADA HASTA APRIM Y CONTINUE  
DE ACUERDO A INSTRUCCIONES DE ATC.

CLIMB ON TRACK 288° TO GL704 AND PROCEED  
ON THE MISSED APPROACH TO APRIM AND CONTINUE  
ATC INSTRUCTIONS.

GRADIENTE DE DESCENSO / RATE OF DESCENT

FAP - THR	VEL GS (KTS)	80	100	120	140	160	180	200
8.8 NM	FT / NM	397	496	595	694	794	893	992
4.9%	MIN : SEC	6:36	5:17	4:24	3:46	3:18	2:56	2:38

ALTITUD MINIMA SEGUN DISTANCIA / MINIMUM ALTITUDE ACCORDING TO DISTANCE

NM	8	7	6	5	4	3	2	1
FT	7460 (2450)	7160 (2150)	6870 (1860)	6570 (1560)	6270 (1260)	5970 (960)	5680 (670)	5380 (370)

	A	B	C	D
CAT I COMPLETO/FULL		DA (DH) 5310 (300) - 3/4 (1200 M)		
SIN SALS/SALS OUT		DA (DH) 5310 (300) - 1 (1600 M)		
CIRCULANDO CIRCLING	MDA (MDH) 5560 (547) - 1 (1600 M)	5600 (587) - 1 1/2 (2400 M)	5900 (887) - 3 (4800 M)	

**TABLA DE CODIFICACIÓN DEL PROCEDIMIENTO DE APROXIMACIÓN POR INSTRUMENTOS (ILS) PISTA 29**  
**RUNWAY 29 (ILS) INSTRUMENT APPROACH PROCEDURE CODING TABLE**

## IAF APRIM

Número de serie / Serial Number	Descriptor de trayectoria / Path terminator	Identificador de punto de recorrido / Waypoint Identifier	Sobrevuelo / Fly Over	Curso / derrota Course / Track *MAG (*T)	Variación Magnética / Magnetic variation (°)	Distancia / Distance (NM)	Dirección del Viraje / Turn direction	Altitud / Altitude (FT)	Velocidad / Velocity (KTS)	VPA (°) / TCH (FT)	Especificación de Navegación / Navigation Specification
001	IF	APRIM	-			-	-	@10000	-	-	RNAV 1
002	TF	GL980	-	198 (204.1)	-6	6	-	+8300	-	-	RNAV 1
003	TF	GL981	-	288 (294.1)	-6	5	-	@7700	-	-	RNAV 1
004	-	-	-	288 (294.1)	-6		-	-	-	2.8 (69)	ILS
005	CF	GL704	Y	288 (294)	-6	-	R	-	-	-	RNAV 1
006	DF	APRIM	-	-	-6	-	-	@10000	-	-	RNAV 1

## IAF PLADE

Número de serie / Serial Number	Descriptor de trayectoria / Path terminator	Identificador de punto de recorrido / Waypoint Identifier	Sobrevuelo / Fly Over	Curso / derrota Course / Track *MAG (*T)	Variación Magnética / Magnetic variation (°)	Distancia / Distance (NM)	Dirección del Viraje / Turn direction	Altitud / Altitude (FT)	Velocidad / Velocity (KTS)	VPA (°) / TCH (FT)	Especificación de Navegación / Navigation Specification
001	IF	PLADE	-			-	-	@9000	-	-	RNAV 1
002	TF	GL980	-	288 (294)	-6	3.2	-	+8300	-	-	RNAV 1
003	TF	GL981	-	288 (294.1)	-6	5	-	@7700	-	-	RNAV 1
004	-	-	-	288 (294.1)	-6		-	-	-	2.8 (69)	ILS
005	CF	GL704	Y	288 (294)	-6	-	R	-	-	-	RNAV 1
006	DF	APRIM	-	-	-6	-	-	@10000	-	-	RNAV 1

## IAF AXELO

Número de serie / Serial Number	Descriptor de trayectoria / Path terminator	Identificador de punto de recorrido / Waypoint Identifier	Sobrevuelo / Fly Over	Curso / derrota Course / Track *MAG (*T)	Variación Magnética / Magnetic variation (°)	Distancia / Distance (NM)	Dirección del Viraje / Turn direction	Altitud / Altitude (FT)	Velocidad / Velocity (KTS)	VPA (°) / TCH (FT)	Especificación de Navegación / Navigation Specification
001	IF	AXELO	-			-	-	@10000	-	-	RNAV 1
002	TF	GL980	-	018 (24.1)	-6	6	-	+8300	-	-	RNAV 1
003	TF	GL981	-	288 (294.1)	-6	5	-	@7700	-	-	RNAV 1
004	-	-	-	288 (294.1)	-6		-	-	-	2.8 (69)	ILS
005	CF	GL704	Y	288 (294)	-6	-	R	-	-	-	RNAV 1
006	DF	APRIM	-	-	-6	-	-	@10000	-	-	RNAV 1

**COORDENADAS DE LOS PUNTOS DE RECORRIDO**  
**WAYPOINT COORDINATES**

Punto de recorrido / Waypoint	Coordenadas / Coordinates	Punto de recorrido / Waypoint	Coordenadas / Coordinates
APRIM	20°30'41.28"N 103°01'31.02"W	GL704	20°34'10.71"N 103°25'30.14"W
PLADE	20°23'53.28"N 103°01'01.56"W		
AXELO	20°19'41.68"N 103°06'44.21"W		
GL980	20°25'11.48"N 103°04'07.66"W		
GL981	20°27'14.38"N 103°08'59.29"W		