

CARTA DE SALIDA  
NORMALIZADA VUELO  
POR INSTRUMENTOS  
STANDARD DEPARTURE CHART  
INSTRUMENT  
(SID)

ATIS	127.9	TWR	118.1
APP	119.3	SMC	121.9
TML	120.8	EMER	121.5

ELEV AD 5013 FT

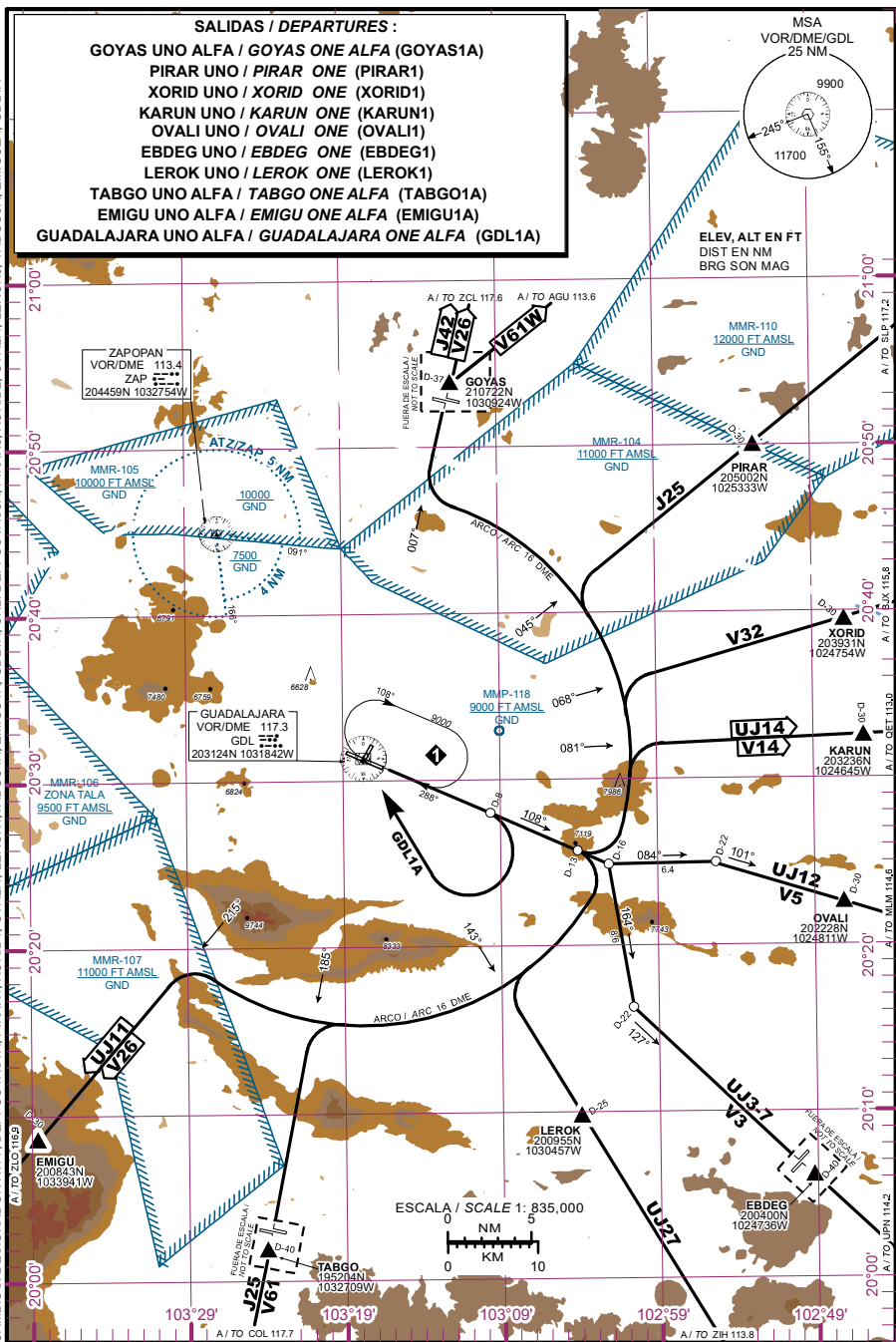
VAR 6° E

ALTITUD DE TRANSICION  
TRANSITION ALTITUDE  
18500

**GUADALAJARA**  
AEROPUERTO INTL / INTL AIRPORT  
MIGUEL HIDALGO Y COSTILLA  
**DEPARTURE RWY 11**

**SALIDAS / DEPARTURES :**

GOYAS UNO ALFA / GOYAS ONE ALFA (GOYAS1A)  
PIRAR UNO / PIRAR ONE (PIRAR1)  
XORID UNO / XORID ONE (XORID1)  
KARUN UNO / KARUN ONE (KARUN1)  
OVALI UNO / OVALI ONE (OVALI1)  
EBDEG UNO / EBDEG ONE (EBDEG1)  
LEROK UNO / LEROK ONE (LEROK1)  
TABGO UNO ALFA / TABGO ONE ALFA (TABGO1A)  
EMIGU UNO ALFA / EMIGU ONE ALFA (EMIGU1A)  
GUADALAJARA UNO ALFA / GUADALAJARA ONE ALFA (GDL1A)



21-ABR-2022 AMDT AIRAC 04/22

SCT-AFAC-SENEAM

MMGL-SID-1

**SALIDAS PISTA 11:**

**SALIDAS:** GOYAS UNO ALFA (GOYAS1A)  
 PIRAR UNO (PIRAR1)  
 XORID UNO (XORID1)  
 KARUN UNO (KARUN1)

ASCIENDA POR **RADIAL 108°** HASTA **D-13**, EFECTUE VIRAJE A LA **IZQUIERDA** Y PROSIGA EN **ARCO 16 DME** HASTA INTERCEPTAR EL RADIAL CORRESPONDIENTE DEL **VOR/DME/GDL** HACIA LOS FIJOS RESPECTIVOS **GOYAS, PIRAR, XORID** O **KARUN** Y CONTINUE EN RUTA ASIGNADA O INSTRUCCIONES DEL ATC

**DEPARTURES RWY 11:**

**DEPARTURES:** GOYAS ONE ALFA (GOYAS1A)  
 PIRAR ONE (PIRAR1)  
 XORID ONE (XORID1)  
 KARUN ONE (KARUN1)

CLIMB VIA **GDL R-108°** TO **D-13 GDL**, THEN TURN **LEFT** AND PROCEED ON THE **GDL 16 DME ARC** TO INTERCEPT THE CORRESPONDING RADIAL FROM **VOR/DME/GDL** TO **GOYAS, PIRAR, XORID** OR **KARUN** AND CONTINUE ON THE ASSIGNED ROUTE OR ATC INSTRUCTIONS

**SALIDA:** OVALI UNO (OVALI1)

ASCIENDA POR **RADIAL 108°** HASTA **D-16**, EFECTUE VIRAJE A LA **IZQUIERDA** Y PROSIGA EN **RUMBO 084°** HASTA INTERCEPTAR EL **RADIAL 101°** DEL **VOR/DME/GDL** HACIA EL FIJO **OVALI** Y CONTINUE EN RUTA ASIGNADA O INSTRUCCIONES DEL ATC

**DEPARTURE:** OVALI ONE (OVALI1)

CLIMB VIA **GDL R-108°** TO **D-16 GDL**, THEN TURN **LEFT** AND PROCEED ON A **084° HEADING**, TO INTERCEPT **GDL R-101°** TO **OVALI** AND CONTINUE ON THE ASSIGNED ROUTE OR ATC INSTRUCTIONS

ESTAS SALIDAS REQUIEREN UN GRADIENTE MINIMO DE ASCENSO DE **280 FT/NM** HASTA ALCANZAR **11000 FT**

THESE SID's REQUIRE A MINIMUM CLIMB GRADIENT OF **280 FT/NM** UNTIL CROSSING **11000 FT**

**REGIMEN DE ASCENSO/ RATE OF CLIMB**

\*PDG: PENDIENTE DE DISEÑO DEL PROCEDIMIENTO / PROCEDURE DESIGN GRADIENT

*PDG VEL (GS) KTS	80	100	120	140	160	180	200
4.6% (FT/MIN)	373	467	560	653	747	840	933

**SALIDA:** EBDEG UNO (EBDEG1)

ASCIENDA POR **RADIAL 108°** HASTA **D-16**, EFECTUE VIRAJE A LA **DERECHA** Y PROSIGA EN **RUMBO 164°** HASTA INTERCEPTAR EL **RADIAL 127°** DEL **VOR/DME/GDL** HACIA EL FIJO **EBDEG** Y CONTINUE EN RUTA ASIGNADA O INSTRUCCIONES DEL ATC

**DEPARTURE:** EBDEG ONE (EBDEG1)

CLIMB VIA **GDL R-108°** TO **D-16 GDL**, THEN TURN **RIGHT** AND PROCEED ON A **164° HEADING**, TO INTERCEPT **GDL R-127°** TO **EBDEG** AND CONTINUE ON THE ASSIGNED ROUTE OR ATC INSTRUCTIONS

ESTA SALIDA REQUIERE UN GRADIENTE MINIMO DE ASCENSO DE **220 FT/NM** HASTA ALCANZAR **8000 FT**

THIS SID REQUIRES A MINIMUM CLIMB GRADIENT OF **220 FT/NM** UNTIL CROSSING **8000 FT**

**REGIMEN DE ASCENSO/ RATE OF CLIMB**

\*PDG: PENDIENTE DE DISEÑO DEL PROCEDIMIENTO / PROCEDURE DESIGN GRADIENT

*PDG VEL (GS) KTS	80	100	120	140	160	180	200
3.62% (FT/MIN)	293	367	440	513	587	660	733

**SALIDAS:** LEROK UNO (LEROK1)  
TABGO UNO ALFA (TABGO1A)  
EMIGU UNO ALFA (EMIGU1A)

ASCIENDA POR **RADIAL 108°** HASTA **D-13**, EFECTUE VIRAJE A LA **DERECHA** Y PROSIGA EN **ARCO 16 DME** HASTA INTERCEPTAR EL RADIAL CORRESPONDIENTE DEL **VOR/DME/GDL** HACIA LOS FIJOS RESPECTIVOS **LEROK, TABGO O EMIGU** Y CONTINUE EN RUTA ASIGNADA O INSTRUCCIONES DEL ATC

ESTAS SALIDAS REQUIEREN UN GRADIENTE MINIMO DE ASCENSO DE **250 FT/NM** HASTA ALCANZAR **9000 FT**

**DEPARTURES:** LEROK ONE (LEROK1)  
TABGO ONE ALFA (TABGO1A)  
EMIGU ONE ALFA (EMIGU1A)

CLIMB VIA **GDL R-108°** TO **D-13 GDL**, THEN TURN **RIGHT** AND PROCEED ON THE **GDL 16 DME ARC** TO INTERCEPT THE CORRESPONDING RADIAL FROM **VOR/DME/GDL** TO **LEROK, TABGO OR EMIGU** AND CONTINUE ON THE ASSIGNED ROUTE OR ATC INSTRUCTIONS

THESE SID's REQUIRE A MINIMUM CLIMB GRADIENT OF **250 FT/NM** UNTIL CROSSING **9000 FT**

#### REGIMEN DE ASCENSO/ RATE OF CLIMB

\*PDG: PENDIENTE DE DISEÑO DEL PROCEDIMIENTO / PROCEDURE DESIGN GRADIENT

*PDG VEL (GS) KTS	80	100	120	140	160	180	200
4.11% (FT/MIN)	333	417	500	583	667	750	833

**SALIDA:** GUADALAJARA UNO ALFA (GDL1A)

ASCIENDA POR **RADIAL 108°** HASTA **D-8 (EN CASO DE FALLA DEL DME HASTA ALCANZAR 7100 FT)**, EFECTUE VIRAJE DE GOTA A LA **DERECHA** DENTRO DE **11 NM** HACIA EL **VOR/DME/GDL** Y ABANDONELO DE ACUERDO A LA **(1)** ALTITUD MINIMA DE LA RUTA ASIGNADA O INSTRUCCIONES DEL ATC

ESTA SALIDA REQUIERE UN GRADIENTE MINIMO DE ASCENSO DE **290 FT/NM** HASTA ALCANZAR **9000 FT**

**DEPARTURE:** GUADALAJARA ONE ALFA (GDL1A)

CLIMB VIA **GDL R-108°** TO **D-8 GDL (OR 7100 FT IN CASE OF DME FAILURE)**, THEN TURN **RIGHT** WITHIN **11 NM** TO **VOR/DME/GDL** AND CROSS IT ACCORDING TO THE **(1)** MINIMUM CROSSING ALTITUDE OR ATC INSTRUCTIONS

THIS SID REQUIRES A MINIMUM CLIMB GRADIENT OF **290 FT/NM** UNTIL CROSSING **9000 FT**

#### REGIMEN DE ASCENSO/ RATE OF CLIMB

\*PDG: PENDIENTE DE DISEÑO DEL PROCEDIMIENTO / PROCEDURE DESIGN GRADIENT

*PDG VEL (GS) KTS	80	100	120	140	160	180	200
4.77% (FT/MIN)	387	483	580	677	773	870	967

(1) ALTITUD MINIMA PARA ABANDONAR EL VOR/DME/GDL

(1) MINIMUM CROSSING ALTITUDE AT VOR/DME/GDL:

A/TO	ZCL	V-26	J-42	7700
A/TO	AGU	V-61W		7700
A/TO	AGU	V-61	UJ-11, UT-44	8000
A/TO	SLP		J-25	8100
A/TO	BJX	V-32	UT-150	8200
A/TO	QET	V-14	UJ-14	8200
A/TO	MLM	V-5	UJ-12	8500
A/TO	TLC		J-42	8000
A/TO	UPN	V-3	UJ-3-7	8600
A/TO	COL	V-61	J-25	10800
A/TO	ZLO	V-26	UJ-11	10700
A/TO	ZLO	V-26W		10600
A/TO	PVR	V-14S	UJ-14S	8200
A/TO	PVR	V-14	UJ-14	8200
A/TO	PVR	V-14N	UJ-14N	8000
A/TO	TNY	V-3-5	UJ-12	8300
A/TO	MZT		UJ-3	8100
A/TO	MZT		UJ-7	8100
A/TO	DGO		UJ-27	8000