

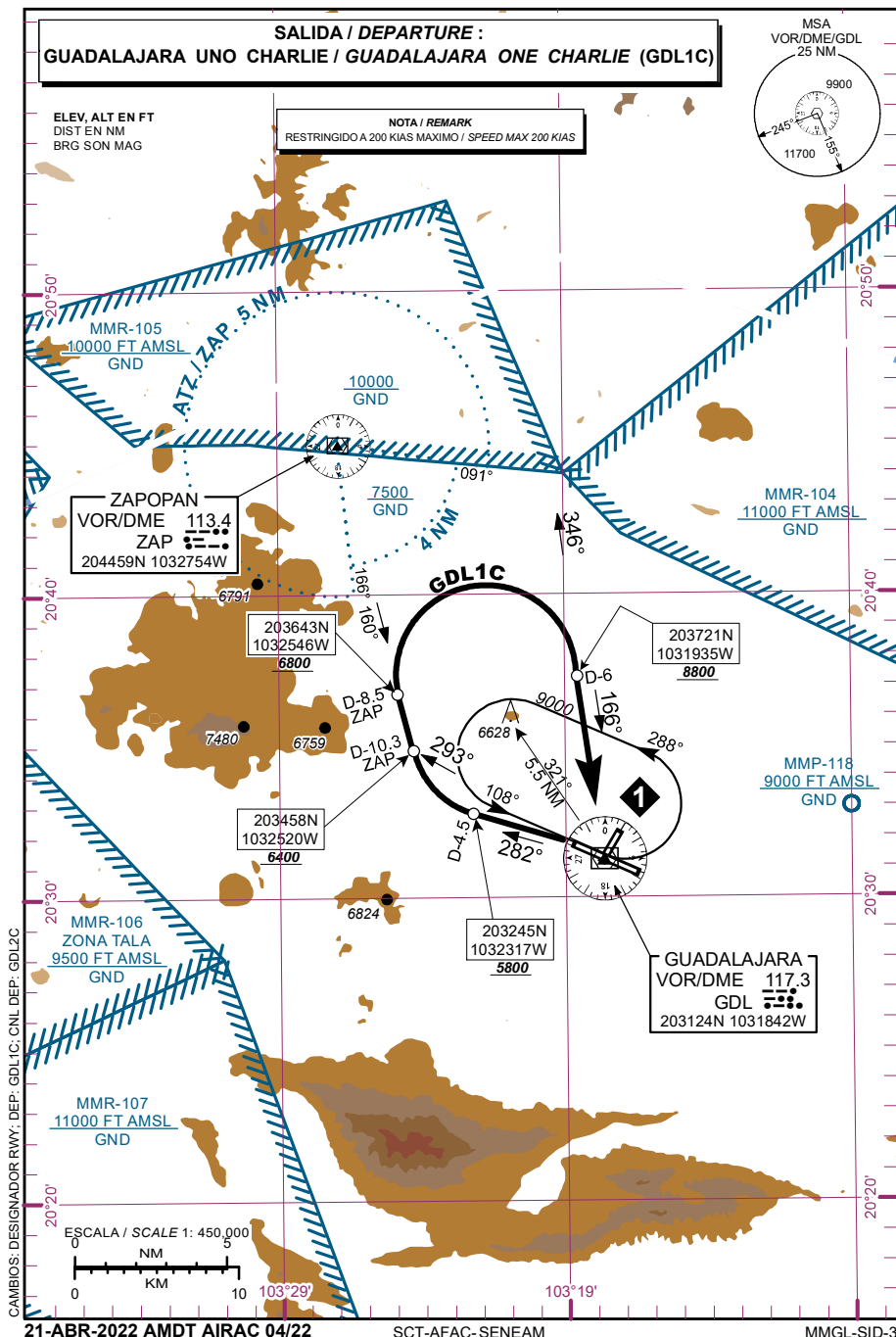
CARTA DE SALIDA  
NORMALIZADA VUELO  
POR INSTRUMENTOS  
STANDARD DEPARTURE CHART  
INSTRUMENT  
(SID)

ATIS	127.9	TWR	118.1
APP	119.3	SMC	121.9
TML	120.8	EMER	121.5

ELEV AD 5013 FT  
VAR 6° E

**GUADALAJARA**  
AEROPUERTO INTL / INTL AIRPORT  
MIGUEL HIDALGO Y COSTILLA  
DEPARTURE RWY 29

ALTITUD DE TRANSICION  
TRANSITION ALTITUDE  
18500



**SALIDA PISTA 29:****DEPARTURE RWY 29:**

**SALIDA:** GUADALAJARA UNO CHARLIE (GDL1C) **DEPARTURE:** GUADALAJARA ONE CHARLIE (GDL1C)

ASCIENDA POR **RADIAL 282°** DEL **VOR/DME/GDL**, EN **D-4.5** EFECTUE VIRAJE A LA **DERECHA** E INTERCEPTE EL **RADIAL 160°** HACIA EL **VOR/DME/ZAP**, A **D-8.5** DEL **VOR/DME/ZAP** EFECTUE VIRAJE A LA **DERECHA** E INTERCEPTE EL **RADIAL 346°**, EN **D-6** HACIA EL **VOR/DME/GDL** Y ABANDONELO DE ACUERDO A LA **(1)** ALTITUD MINIMA DE LA RUTA ASIGNADA O INSTRUCCIONES DEL ATC

CLIMB VIA **GDL R-282°** TO **D-4.5 GDL** TURN **RIGHT** AND INTERCEPT THE **ZAP R-160°** INBOUND TO **D 8.5 ZAP** TURN **RIGHT** AND INTERCEPT THE **GDL R-346°**, AT **D-6** TO **VOR/DME/GDL**. AND CROSS IT ACCORDING TO THE **(1) MINIMUM CROSSING ALTITUDE** OR ATC INSTRUCTIONS

REQUIERE ESTAR OPERATIVO EL **VOR/DME/ZAP**

**VOR/DME/ZAP** NEEDS TO BE OPERATIVE

ESTA SALIDA REQUIERE UN GRADIENTE MINIMO DE ASCENSO DE **210 FT/NM** HASTA ALCANZAR **6800 FT**

THIS SID REQUIRES A MINIMUM CLIMB GRADIENT OF **210 FT/NM** UNTIL CROSSING **6800 FT**

**REGIMEN DE ASCENSO/ RATE OF CLIMB**

**\*PDG: PENDIENTE DE DISEÑO DEL PROCEDIMIENTO / PROCEDURE DESIGN GRADIENT**

<b>*PDG VEL (GS) KTS</b>	<b>80</b>	<b>100</b>	<b>120</b>	<b>140</b>	<b>160</b>	<b>180</b>	<b>200</b>
<b>3.45% (FT/MIN)</b>	<b>280</b>	<b>350</b>	<b>420</b>	<b>490</b>	<b>560</b>	<b>630</b>	<b>700</b>

**(1) ALTITUD MINIMA PARA ABANDONAR EL VOR/DME/GDL**

**(1) MINIMUM CROSSING ALTITUDE AT VOR/DME/GDL:**

A/TO	ZCL	V-26	J-42	7700
A/TO	AGU	V-61W		7700
A/TO	AGU	V-61	UJ-11, UT-44	8000
A/TO	SLP		J-25	8100
A/TO	BJX	V-32	UT-150	8200
A/TO	QET	V-14	UJ-14	8200
A/TO	MLM	V-5	UJ-12	8500
A/TO	TLC		J-42	8000
A/TO	UPN	V-3	UJ-3-7	8600
A/TO	COL	V-61	J-25	10800
A/TO	ZLO	V-26	UJ-11	10700
A/TO	ZLO	V-26W		10600
A/TO	PVR	V-14S	UJ-14S	8200
A/TO	PVR	V-14	UJ-14	8200
A/TO	PVR	V-14N	UJ-14N	8000
A/TO	TNY	V-3-5	UJ-12	8300
A/TO	MZT		UJ-3	8100
A/TO	MZT		UJ-7	8100
A/TO	DGO		UJ-27	8000