

MMGL TWR 118.1
APP 119.3
ATIS 127.9
TML 120.8

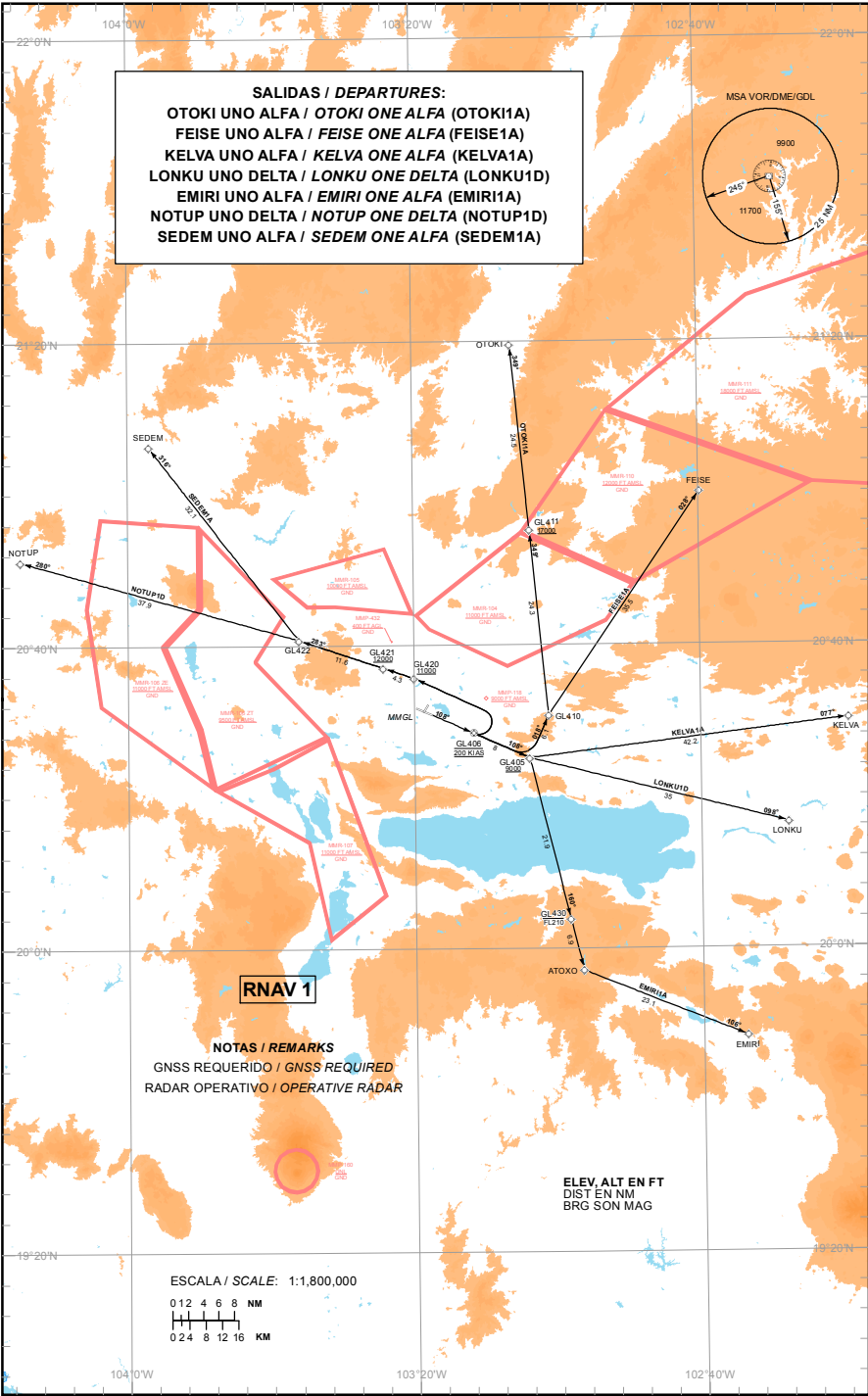
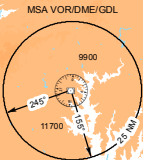
AD ELEV: 5013 FT AEROPUERTO INTL / INTL AIRPORT
VAR 6° E

MIGUEL HIDALGO Y COSTILLA

RNAV RWY 11

TA: 18500 FT

SALIDAS / DEPARTURES:
OTOKI UNO ALFA / OTOKI ONE ALFA (OTOK1A)
FEISE UNO ALFA / FEISE ONE ALFA (FEISE1A)
KELVA UNO ALFA / KELVA ONE ALFA (KELVA1A)
LONKU UNO DELTA / LONKU ONE DELTA (LONKU1D)
EMIRI UNO ALFA / EMIRI ONE ALFA (EMIRI1A)
NOTUP UNO DELTA / NOTUP ONE DELTA (NOTUP1D)
SEDEM UNO ALFA / SEDEM ONE ALFA (SEDEM1A)



RNAV 1

NOTAS / REMARKS
GNSS REQUERIDO / GNSS REQUIRED
RADAR OPERATIVO / OPERATIVE RADAR

ELEV. ALT EN FT
DIST EN NM
BRG SON MAG

ESCALA / SCALE: 1:1,800,000
0 12 4 6 8 NM
0 24 8 12 16 KM

CAMBIOS: MMP-432

TABLA DE CODIFICACIÓN DEL PROCEDIMIENTO DE SALIDA POR INSTRUMENTOS RNAV PISTA 11
 RUNWAY 11 RNAV INSTRUMENT DEPARTURE PROCEDURE CODING TABLE

OTOKI 1A

Número de serie / Serial Number	Descriptor de trayectoria / Path terminator	Identificador de punto de recorrido / Waypoint identifier	Sobrevuelo / Fly Over	Curso / derrota Course / Track °MAG (°T)	Variación Magnética / Magnetic variation (°)	Distancia / Distance (NM)	Dirección del Viraje / Turn direction	Altitud / Altitude (FT)	Velocidad / Velocity (KTS)	VPA (°) / TCH (FT)	Especificación de Navegación / Navigation Specification
001	CF	GL406	Y	108 (114)	6	-	-	-	@200	-	RNAV 1
002	TF	GL405	-	108 (114.1)	6	8	-	+9000	-	-	RNAV 1
003	TF	GL410	-	018 (24.2)	6	6.1	-	-	-	-	RNAV 1
004	TF	GL411	-	349 (354.6)	6	24.3	-	+17000	-	-	RNAV 1
005	TF	OTOKI	-	349 (354.5)	6	24.5	-	-	-	-	RNAV 1

FEISE 1A

Número de serie / Serial Number	Descriptor de trayectoria / Path terminator	Identificador de punto de recorrido / Waypoint identifier	Sobrevuelo / Fly Over	Curso / derrota Course / Track °MAG (°T)	Variación Magnética / Magnetic variation (°)	Distancia / Distance (NM)	Dirección del Viraje / Turn direction	Altitud / Altitude (FT)	Velocidad / Velocity (KTS)	VPA (°) / TCH (FT)	Especificación de Navegación / Navigation Specification
001	CF	GL406	Y	108 (114)	6	-	-	-	@200	-	RNAV 1
002	TF	GL405	-	108 (114.1)	6	8	-	+9000	-	-	RNAV 1
003	TF	GL410	-	018 (24.2)	6	6.1	-	-	-	-	RNAV 1
004	TF	FEISE	-	028 (34.4)	6	35.5	-	-	-	-	RNAV 1

KELVA 1A

Número de serie / Serial Number	Descriptor de trayectoria / Path terminator	Identificador de punto de recorrido / Waypoint identifier	Sobrevuelo / Fly Over	Curso / derrota Course / Track °MAG (°T)	Variación Magnética / Magnetic variation (°)	Distancia / Distance (NM)	Dirección del Viraje / Turn direction	Altitud / Altitude (FT)	Velocidad / Velocity (KTS)	VPA (°) / TCH (FT)	Especificación de Navegación / Navigation Specification
001	CF	GL406	Y	108 (114)	6	-	-	-	@200	-	RNAV 1
002	TF	GL405	-	108 (114.1)	6	8	-	+9000	-	-	RNAV 1
003	TF	KELVA	-	077 (83.1)	6	42.2	-	-	-	-	RNAV 1

LONKU 1D

Número de serie / Serial Number	Descriptor de trayectoria / Path terminator	Identificador de punto de recorrido / Waypoint identifier	Sobrevuelo / Fly Over	Curso / derrota Course / Track °MAG (°T)	Variación Magnética / Magnetic variation (°)	Distancia / Distance (NM)	Dirección del Viraje / Turn direction	Altitud / Altitude (FT)	Velocidad / Velocity (KTS)	VPA (°) / TCH (FT)	Especificación de Navegación / Navigation Specification
001	CF	GL406	Y	108 (114)	6	-	-	-	@200	-	RNAV 1
002	TF	GL405	-	108 (114.1)	6	8	-	+9000	-	-	RNAV 1
003	TF	LONKU	-	098 (104.2)	6	35	-	-	-	-	RNAV 1

EMIRI 1A

Número de serie / Serial Number	Descriptor de trayectoria / Path terminator	Identificador de punto de recorrido / Waypoint identifier	Sobrevuelo / Fly Over	Curso / derrota Course / Track °MAG (°T)	Variación Magnética / Magnetic variation (°)	Distancia / Distance (NM)	Dirección del Viraje / Turn direction	Altitud / Altitude (FT)	Velocidad / Velocity (KTS)	VPA (°) / TCH (FT)	Especificación de Navegación / Navigation Specification
001	CF	GL406	Y	108 (114)	6	-	-	-	@200	-	RNAV 1
002	TF	GL405	-	108 (114.1)	6	8	-	+9000	-	-	RNAV 1
003	TF	GL430	-	160 (166.3)	6	21.9	-	-FL210	-	-	RNAV 1
004	TF	ATOXO	-	160 (166.4)	6	6.9	-	-	-	-	RNAV 1
005	TF	EMIRI	-	106 (111.9)	6	23.1	-	-	-	-	RNAV 1

NOTUP 1D

Número de serie / Serial Number	Descriptor de trayectoria / Path terminator	Identificador de punto de recorrido / Waypoint identifier	Sobrevuelo / Fly Over	Curso / derrota Course / Track *MAG (*T)	Variación Magnética / Magnetic variation (*)	Distancia / Distance (NM)	Dirección del Viraje / Turn direction	Altitud / Altitude (FT)	Velocidad / Velocity (KTS)	VPA (*) / TCH (FT)	Especificación de Navegación / Navigation Specification
001	CF	GL406	Y	108 (114)	6	-	L	-	@200	-	RNAV 1
002	DF	GL420	-	-	6	-	-	+11000	-	-	RNAV 1
003	TF	GL421	-	283 (288.7)	6	4.3	-	+12000	-	-	RNAV 1
004	TF	GL422	-	283 (288.7)	6	11.6	-	-	-	-	RNAV 1
005	TF	NOTUP	-	280 (286)	6	37.9	-	-	-	-	RNAV 1

SEDEM 1A

Número de serie / Serial Number	Descriptor de trayectoria / Path terminator	Identificador de punto de recorrido / Waypoint identifier	Sobrevuelo / Fly Over	Curso / derrota Course / Track *MAG (*T)	Variación Magnética / Magnetic variation (*)	Distancia / Distance (NM)	Dirección del Viraje / Turn direction	Altitud / Altitude (FT)	Velocidad / Velocity (KTS)	VPA (*) / TCH (FT)	Especificación de Navegación / Navigation Specification
001	CF	GL406	Y	108 (114)	6	-	L	-	@200	-	RNAV 1
002	DF	GL420	-	-	6	-	-	+11000	-	-	RNAV 1
003	TF	GL421	-	283 (288.7)	6	4.3	-	+12000	-	-	RNAV 1
004	TF	GL422	-	283 (288.7)	6	11.6	-	-	-	-	RNAV 1
005	TF	SEDEM	-	316 (322.5)	6	32.1	-	-	-	-	RNAV 1

COORDENADAS DE LOS PUNTOS DE RECORRIDO
WAYPOINT COORDINATES

Punto de recorrido / Waypoint	Coordenadas / Coordinates	Punto de recorrido / Waypoint	Coordenadas / Coordinates
ATOXO	19°57'01.55"N	GL421	20°37'03.83"N
	102°56'43.56"W		103°24'20.42"W
EMIRI	19°48'21.33"N	GL422	20°40'47.74"N
	102°33'57.95"W		103°36'06.59"W
FEISE	21°00'06.74"N	GL430	20°03'48.05"N
	102°39'51.74"W		102°58'27.76"W
GL405	20°25'06.89"N	KELVA	20°30'07.79"N
	103°03'56.69"W		102°19'21.08"W
GL406	20°28'23.42"N	LONKU	20°16'28.17"N
	103°11'43.28"W		102°27'52.82"W
GL410	20°30'44.29"N	NOTUP	20°51'12.67"N
	103°01'15.88"W		104°15'03.29"W
GL411	20°55'02.91"N	OTOKI	21°19'34.44"N
	103°03'43.98"W		103°06'14.23"W
GL420	20°35'41.39"N	SEDEM	21°06'19.51"N
	103°20'01.28"W		103°57'01.71"W

SALIDAS RNAV PISTA 11:

SALIDAS: OTOKI UNO ALFA (OTOKI1A)
 FEISE UNO ALFA (FEISE1A)
 KELVA UNO ALFA (KELVA1A)
 LONKU UNO DELTA (LONKU1D)
 EMIRI UNO ALFA (EMIRI1A)

ASCIENDA EN **CURSO 108°** HASTA **GL406**, CONTINÚE EN PUNTOS DE RECORRIDO, ALTITUDES Y TRAYECTORIAS MOSTRADAS HASTA **OTOKI, FEISE, KELVA, LONKU O EMIRI** Y CONTINÚE EN RUTA ASIGNADA O DE ACUERDO A INSTRUCCIONES DEL ATC.

ESTAS SALIDAS REQUIEREN UN GRADIENTE MÍNIMO DE ASCENSO DE **300 FT/NM** (4.9%) HASTA ALCANZAR **9000 FT**

RNAV DEPARTURES RWY 11:

DEPARTURES: OTOKI ONE ALFA (OTOKI1A)
 FEISE ONE ALFA (FEISE1A)
 KELVA ONE ALFA (KELVA1A)
 LONKU ONE DELTA (LONKU1D)
 EMIRI ONE ALFA (EMIRI1A)

CLIMB ON **COURSE 108°** TO **GL406**, CONTINUE TO THE WAYPOINTS, ALTITUDES AND TRACKS SHOWN TO **OTOKI, FEISE, KELVA, LONKU OR EMIRI** AND CONTINUE ON THE ASSIGNED ROUTE OR ACCORDING TO ATC INSTRUCTIONS.

THESE SID's REQUIRE A MINIMUM CLIMB GRADIENT OF **300 FT/NM** UNTIL CROSSING **9000 FT**

REGIMEN DE ASCENSO / RATE OF CLIMB

*PDG: PENDIENTE DE DISEÑO DEL PROCEDIMIENTO / PROCEDURE DESIGN GRADIENT

*PDG VEL (GS) KTS	80	100	120	140	160	180	200
FT/MIN	400	500	600	700	800	900	1000

SALIDAS: NOTUP UNO DELTA (NOTUP1D)
 SEDEM UNO ALFA (SEDEM1A)

ASCIENDA EN **CURSO 108°** HASTA **GL406**, CONTINÚE EN PUNTOS DE RECORRIDO, ALTITUDES Y TRAYECTORIAS MOSTRADAS HASTA **NOTUP O SEDEM** Y CONTINÚE EN RUTA ASIGNADA O DE ACUERDO A INSTRUCCIONES DEL ATC

ESTAS SALIDAS REQUIEREN UN GRADIENTE MÍNIMO DE ASCENSO DE **320 FT/NM** (5.2%) HASTA ALCANZAR **11000 FT**

DEPARTURES: NOTUP ONE DELTA (NOTUP1D)
 SEDEM ONE ALFA (SEDEM1A)

CLIMB ON **COURSE 108°** TO **GL406**, CONTINUE TO THE WAYPOINTS, ALTITUDES AND TRACKS SHOWN TO **NOTUP OR SEDEM** AND CONTINUE ON THE ASSIGNED ROUTE OR ACCORDING TO ATC INSTRUCTIONS

THESE SID's REQUIRE A MINIMUM CLIMB GRADIENT OF **320 FT/NM** UNTIL CROSSING **11000 FT**

REGIMEN DE ASCENSO / RATE OF CLIMB

*PDG: PENDIENTE DE DISEÑO DEL PROCEDIMIENTO / PROCEDURE DESIGN GRADIENT

*PDG VEL (GS) KTS	80	100	120	140	160	180	200
FT/MIN	427	533	640	747	853	960	1067