

CARTA DE LLEGADA NORMALIZADA
VUELO POR INSTRUMENTOS
STANDARD ARRIVAL CHART
INSTRUMENT (STAR)

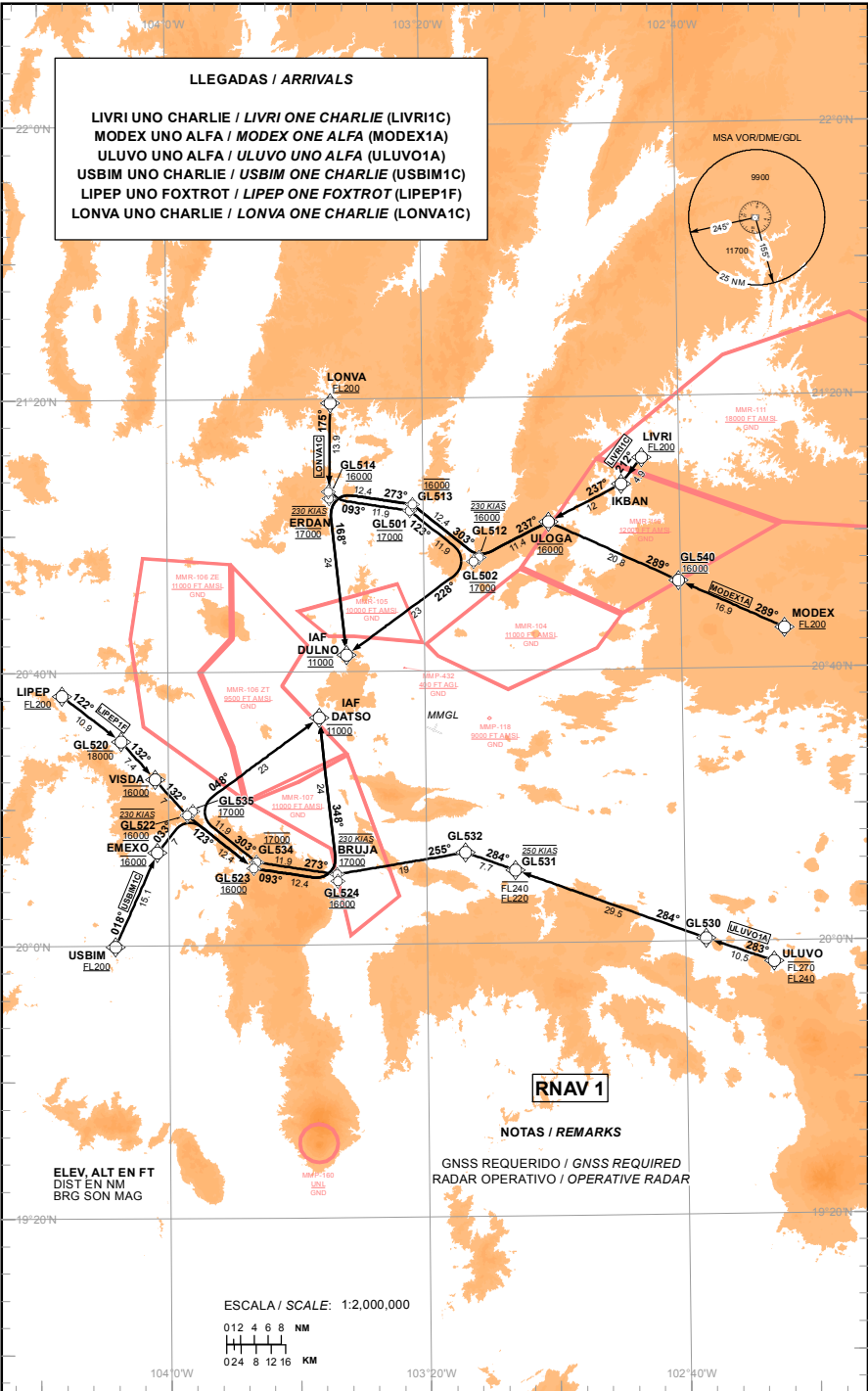
MMGL TWR 118.1
APP 119.3
ATIS 127.9
TML 120.8

AD ELEV : 5013 FT

VAR 6° E

GUADALAJARA
AEROPUERTO INTL / INTL AIRPORT
MIGUEL HIDALGO Y COSTILLA
RNAV RWY 11

TA: 18500 FT



CAMBIO: MMP-432

TABLA DE CODIFICACIÓN DEL PROCEDIMIENTO DE LLEGADA POR INSTRUMENTOS RNAV PISTA 11
 RUNWAY 11 RNAV INSTRUMENT ARRIVAL PROCEDURE CODING TABLE

ULUVO 1A

Número de serie / Serial Number	Descriptor de trayectoria / Path terminator	Identificador de punto de recorrido / Waypoint identifier	Sobrevuelo / Fly Over	Curso / derrota Course / Track *MAG (*T)	Variación Magnética / Magnetic variation (°)	Distancia / Distance (NM)	Dirección del Viraje / Turn direction	Altitud / Altitude (FT)	Velocidad / Velocity (KTS)	VPA (°) / TCH (FT)	Especificación de Navegación / Navigation Specification
001	IF	ULUVO	-	-	-	-	-	-FL270 ; +FL240	-	-	RNAV 1
002	TF	GL530	-	283 (289.4)	6	10.5	-	-	-	-	RNAV 1
003	TF	GL531	-	284 (290.3)	6	29.5	-	-FL240 ; +FL220	@250	-	RNAV 1
004	TF	GL532	-	284 (290.2)	6	7.7	-	-	-	-	RNAV 1
005	TF	BRUJA	-	255 (260.9)	6	19	-	@17000	@230	-	RNAV 1
006	TF	GL534	-	273 (279.1)	6	11.9	-	@17000	-	-	RNAV 1
007	TF	GL535	-	303 (309)	6	11.9	-	@17000	-	-	RNAV 1
008	TF	DATSO	-	048 (53.8)	6	23	-	@11000	-	-	RNAV 1

USBIM 1C

Número de serie / Serial Number	Descriptor de trayectoria / Path terminator	Identificador de punto de recorrido / Waypoint identifier	Sobrevuelo / Fly Over	Curso / derrota Course / Track *MAG (*T)	Variación Magnética / Magnetic variation (°)	Distancia / Distance (NM)	Dirección del Viraje / Turn direction	Altitud / Altitude (FT)	Velocidad / Velocity (KTS)	VPA (°) / TCH (FT)	Especificación de Navegación / Navigation Specification
001	IF	USBIM	-	-	-	-	-	+FL200	-	-	RNAV 1
002	TF	EMEXO	-	018 (24.1)	6	15.1	-	@16000	-	-	RNAV 1
003	TF	GL522	-	033 (38.9)	6	7	-	@16000	@230	-	RNAV 1
004	TF	GL523	-	123 (128.9)	6	12.4	-	@16000	-	-	RNAV 1
005	TF	GL524	-	093 (99)	6	12.4	-	@16000	-	-	RNAV 1
006	TF	DATSO	-	348 (354)	6	24	-	@11000	-	-	RNAV 1

LIPEP 1F

Número de serie / Serial Number	Descriptor de trayectoria / Path terminator	Identificador de punto de recorrido / Waypoint identifier	Sobrevuelo / Fly Over	Curso / derrota Course / Track *MAG (*T)	Variación Magnética / Magnetic variation (°)	Distancia / Distance (NM)	Dirección del Viraje / Turn direction	Altitud / Altitude (FT)	Velocidad / Velocity (KTS)	VPA (°) / TCH (FT)	Especificación de Navegación / Navigation Specification
001	IF	LIPEP	-	-	-	-	-	+FL200	-	-	RNAV 1
002	TF	GL520	-	122 (127.7)	6	10.9	-	-18000	-	-	RNAV 1
003	TF	VISDA	-	132 (138.3)	6	7.4	-	@16000	-	-	RNAV 1
004	TF	GL522	-	132 (138.4)	6	7	-	@16000	@230	-	RNAV 1
005	TF	GL523	-	123 (128.9)	6	12.4	-	@16000	-	-	RNAV 1
006	TF	GL524	-	093 (99)	6	12.4	-	@16000	-	-	RNAV 1
007	TF	DATSO	-	348 (354)	6	24	-	@11000	--	-	RNAV 1

LONVA 1C

Número de serie / Serial Number	Descriptor de trayectoria / Path terminator	Identificador de punto de recorrido / Waypoint identifier	Sobrevuelo / Fly Over	Curso / derrota Course / Track *MAG (°T)	Variación Magnética / Magnetic variation (°)	Distancia / Distance (NM)	Dirección del Viraje / Turn direction	Altitud / Altitude (FT)	Velocidad / Velocity (KTS)	VPA (°) / TCH (FT)	Especificación de Navegación / Navigation Specification
001	IF	LONVA	-	-	-	-	-	+FL200	-	-	RNAV 1
002	TF	ERDAN	-	175 (181.1)	6	13.9	-	@17000	@230	-	RNAV 1
003	TF	GL501	-	093 (99)	6	11.9	-	@17000	-	-	RNAV 1
004	TF	GL502	-	123 (129.1)	6	11.9	-	@17000	-	-	RNAV 1
005	TF	DULNO	-	228 (234.2)	6	23	-	@11000	-	-	RNAV 1

LIVRI 1C

Número de serie / Serial Number	Descriptor de trayectoria / Path terminator	Identificador de punto de recorrido / Waypoint identifier	Sobrevuelo / Fly Over	Curso / derrota Course / Track *MAG (°T)	Variación Magnética / Magnetic variation (°)	Distancia / Distance (NM)	Dirección del Viraje / Turn direction	Altitud / Altitude (FT)	Velocidad / Velocity (KTS)	VPA (°) / TCH (FT)	Especificación de Navegación / Navigation Specification
001	IF	LIVRI	-	-	-	-	-	+FL200	-	-	RNAV 1
002	TF	IKBAN	-	212 (218.1)	6	4.9	-	-	-	-	RNAV 1
003	TF	ULOGA		237 (243.2)	6	12	-	@16000	-	-	RNAV 1
004	TF	GL512	-	237 (243.5)	6	11.4	-	@16000	@230	-	RNAV 1
005	TF	GL513	-	303 (309.2)	6	12.4	-	@16000	-	-	RNAV 1
006	TF	GL514	-	273 (279.1)	6	12.4	-	@16000	-	-	RNAV 1
007	TF	DULNO	-	168 (174.1)	6	24	-	@11000	-	-	RNAV 1

MODEX 1A

Número de serie / Serial Number	Descriptor de trayectoria / Path terminator	Identificador de punto de recorrido / Waypoint identifier	Sobrevuelo / Fly Over	Curso / derrota Course / Track *MAG (°T)	Variación Magnética / Magnetic variation (°)	Distancia / Distance (NM)	Dirección del Viraje / Turn direction	Altitud / Altitude (FT)	Velocidad / Velocity (KTS)	VPA (°) / TCH (FT)	Especificación de Navegación / Navigation Specification
001	IF	MODEX	-	-	-	-	-	+FL200	-	-	RNAV 1
002	TF	GL540	-	289 (294.7)	6	16.9	-	@16000	-	-	RNAV 1
003	TF	ULOGA		289 (295)	6	20.8	-	@16000	-	-	RNAV 1
004	TF	GL512	-	237 (243.5)	6	11.4	-	@16000	@230	-	RNAV 1
005	TF	GL513	-	303 (309.2)	6	12.4	-	@16000	-	-	RNAV 1
006	TF	GL514	-	273 (279.1)	6	12.4	-	@16000	-	-	RNAV 1
007	TF	DULNO	-	168 (174.1)	6	24	-	@11000	-	-	RNAV 1

COORDENADAS DE LOS PUNTOS DE RECORRIDO
WAYPOINT COORDINATES

Punto de recorrido / Waypoint	Coordenadas / Coordinates	Punto de recorrido / Waypoint	Coordenadas / Coordinates
BRUJA	20°10'18.58"N	GL531	20°10'40.14"N
	103°33'53.79"W		103°06'12.64"W
DATSO	20°33'16.91"N	GL532	20°13'20.63"N
	103°36'28.63"W		103°13'56.35"W
DULNO	20°42'26.91"N	GL534	20°12'10.94"N
	103°32'08.09"W		103°46'23.83"W
EMEXO	20°13'38.23"N	GL535	20°19'41.68"N
	104°01'46.93"W		103°56'14.72"W
ERDAN	21°05'23.74"N	GL540	20°52'51.39"N
	103°34'38.92"W		102°40'17.54"W
GL501	21°03'30.86"N	IKBAN	21°07'05.37"N
	103°22'04.61"W		102°49'02.3"W
GL502	20°55'58.45"N	LIPEP	20°36'37.34"N
	103°12'12.36"W		104°16'29.66"W
GL512	20°56'33.81"N	LIVRI	21°10'56.52"N
	103°11'20.48"W		102°45'49.07"W
GL513	21°04'25.85"N	LONVA	21°19'22.95"N
	103°21'38.47"W		103°34'21.39"W
GL514	21°06'23.64"N	MODEX	20°45'46.72"N
	103°34'45.58"W		102°23'54.01"W
GL520	20°29'55.74"N	ULOGA	21°01'40.8"N
	104°07'18.79"W		103°00'27.11"W
GL522	20°19'06.31"N	ULUVO	19°56'55.15"N
	103°57'06.39"W		102°26'17.32"W
GL523	20°11'15.94"N	USBIM	19°59'49.66"N
	103°46'49.81"W		104°08'20"W
GL524	20°09'18.68"N	VISDA	20°24'21.44"N
	103°33'47.16"W		104°02'03.3"W
GL530	20°00'24.2"N		
	102°36'46.06"W		