

CARTA DE LLEGADA NORMALIZADA
VUELO POR INSTRUMENTOS
STANDARD ARRIVAL CHART
INSTRUMENT (STAR)

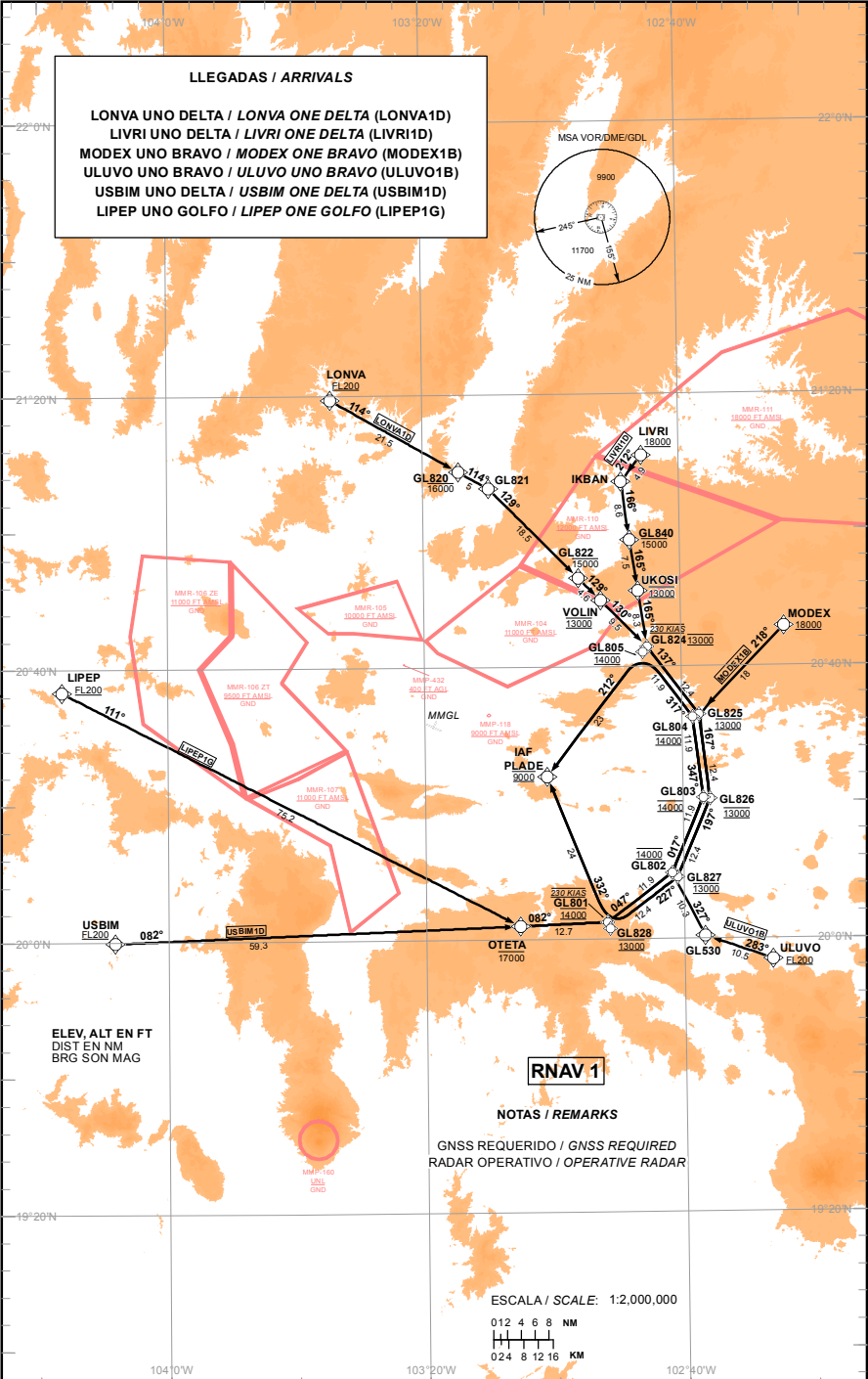
MMGL TWR 118.1
APP 119.3
ATIS 127.9
TML 120.8

AD ELEV : 5013 FT AEROPUERTO INTL / INTL AIRPORT

MIGUEL HIDALGO Y COSTILLA

RNAV RWY 29

TA: 18500 FT



CAMBIO: MMP-432

TABLA DE CODIFICACIÓN DEL PROCEDIMIENTO DE LLEGADA POR INSTRUMENTOS RNAV PISTA 29
 RUNWAY 29 RNAV INSTRUMENT ARRIVAL PROCEDURE CODING TABLE

LONVA 1D

Número de serie / Serial Number	Descriptor de trayectoria / Path terminator	Identificador de punto de recorrido / Waypoint identifier	Sobrevuelo / Fly Over	Curso / derrota Course / Track *MAG (*T)	Variación Magnética / Magnetic variation (°)	Distancia / Distance (NM)	Dirección del Viraje / Turn direction	Altitud / Altitude (FT)	Velocidad / Velocity (KTS)	VPA (°) / TCH (FT)	Especificación de Navegación / Navigation Specification
001	IF	LONVA	-	-	-	-	-	+FL200	-	-	RNAV 1
002	TF	GL820	-	114 (119.6)	6	21.5	-	-16000	-	-	RNAV 1
003	TF	GL821	-	114 (119.6)	6	5	-	-	-	-	RNAV 1
004	TF	GL822	-	129 (135.4)	6	18.5	-	-15000	-	-	RNAV 1
005	TF	VOLIN	-	129 (135.5)	6	4.6	-	@13000	-	-	RNAV 1
006	TF	GL824	-	130 (135.5)	6	9.5	-	@13000	@230	-	RNAV 1
007	TF	GL825		137 (143.1)	6	12.4	-	@13000		-	RNAV 1
008	TF	GL826	-	167 (173.2)	6	12.4	-	@13000	-	-	RNAV 1
009	TF	GL827	-	197 (203.2)	6	12.4	-	@13000	-	-	RNAV 1
010	TF	GL828	-	227 (233.1)	6	12.4	-	@13000	-	-	RNAV 1
011	TF	PLADE	-	332 (338.1)	6	24	-	@9000	-	-	RNAV 1

LIVRI 1D

Número de serie / Serial Number	Descriptor de trayectoria / Path terminator	Identificador de punto de recorrido / Waypoint identifier	Sobrevuelo / Fly Over	Curso / derrota Course / Track *MAG (*T)	Variación Magnética / Magnetic variation (°)	Distancia / Distance (NM)	Dirección del Viraje / Turn direction	Altitud / Altitude (FT)	Velocidad / Velocity (KTS)	VPA (°) / TCH (FT)	Especificación de Navegación / Navigation Specification
001	IF	LIVRI	-	-	-	-	-	+18000	-	-	RNAV 1
002	TF	IKBAN	-	212 (218.1)	6	4.9	-	-	-	-	RNAV 1
003	TF	GL840	-	166 (172.1)	6	8.6	-	-15000	-	-	RNAV 1
004	TF	UKOSI	-	165 (171.4)	6	7.5	-	@13000	-	-	RNAV 1
005	TF	GL824	-	165 (171.4)	6	8.3	-	@13000	@230	-	RNAV 1
006	TF	GL825	-	137 (143.1)	6	12.4	-	@13000		-	RNAV 1
007	TF	GL826		167 (173.2)	6	12.4	-	@13000	-	-	RNAV 1
008	TF	GL827	-	197 (203.2)	6	12.4	-	@13000	-	-	RNAV 1
009	TF	GL828	-	227 (233.1)	6	12.4	-	@13000	-	-	RNAV 1
010	TF	PLADE	-	332 (338.1)	6	24	-	@9000	-	-	RNAV 1

MODEX 1B

Número de serie / Serial Number	Descriptor de trayectoria / Path terminator	Identificador de punto de recorrido / Waypoint identifier	Sobrevuelo / Fly Over	Curso / derrota Course / Track *MAG (*T)	Variación Magnética / Magnetic variation (°)	Distancia / Distance (NM)	Dirección del Viraje / Turn direction	Altitud / Altitude (FT)	Velocidad / Velocity (KTS)	VPA (°) / TCH (FT)	Especificación de Navegación / Navigation Specification
001	IF	MODEX	-	-	-	-	-	+18000	-	-	RNAV 1
002	TF	GL825	-	218 (224.4)	6	18	-	@13000		-	RNAV 1
003	TF	GL826	-	167 (173.2)	6	12.4	-	@13000	-	-	RNAV 1
004	TF	GL827	-	197 (203.2)	6	12.4	-	@13000	-	-	RNAV 1
005	TF	GL828	-	227 (233.1)	6	12.4	-	@13000	-	-	RNAV 1
006	TF	PLADE	-	332 (338.1)	6	24	-	@9000	-	-	RNAV 1

ULUVO 1B

Número de serie / Serial Number	Descriptor de trayectoria / Path terminator	Identificador de punto de recorrido / Waypoint identifier	Sobrevuelo / Fly Over	Curso / derrota Course / Track *MAG (°T)	Variación Magnética / Magnetic variation (°)	Distancia / Distance (NM)	Dirección del Viraje / Turn direction	Altitud / Altitude (FT)	Velocidad / Velocity (KTS)	VPA (°) / TCH (FT)	Especificación de Navegación / Navigation Specification
001	IF	ULUVO	-	-	-	-	-	+FL200	-	-	RNAV 1
002	TF	GL530	-	283 (289.4)	6	10.5	-	-	-	-	RNAV 1
003	TF	GL802	-	327 (332.9)	6	10.3	-	@14000	-	-	RNAV 1
004	TF	GL803	-	017 (23.1)	6	11.9	-	@14000	-	-	RNAV 1
005	TF	GL804	-	347 (353.2)	6	11.9	-	@14000	-	-	RNAV 1
006	TF	GL805	-	317 (323.2)	6	11.9	-	@14000	-	-	RNAV 1
007	TF	PLADE	-	212 (218.1)	6	23	-	@9000	-	-	RNAV 1

USBIM 1D

Número de serie / Serial Number	Descriptor de trayectoria / Path terminator	Identificador de punto de recorrido / Waypoint identifier	Sobrevuelo / Fly Over	Curso / derrota Course / Track *MAG (°T)	Variación Magnética / Magnetic variation (°)	Distancia / Distance (NM)	Dirección del Viraje / Turn direction	Altitud / Altitude (FT)	Velocidad / Velocity (KTS)	VPA (°) / TCH (FT)	Especificación de Navegación / Navigation Specification
001	IF	USBIM	-	-	-	-	-	+FL200	-	-	RNAV 1
002	TF	OTETA	-	082 (87.7)	6	59.3	-	-17000	-	-	RNAV 1
003	TF	GL801	-	082 (87.8)	6	12.7	-	@14000	@230	-	RNAV 1
004	TF	GL802	-	047 (53.1)	6	11.9	-	@14000	-	-	RNAV 1
005	TF	GL803	-	017 (23.1)	6	11.9	-	@14000	-	-	RNAV 1
006	TF	GL804	-	347 (353.2)	6	11.9	-	@14000	-	-	RNAV 1
007	TF	GL805	-	317 (323.2)	6	11.9	-	@14000	-	-	RNAV 1
008	TF	PLADE	-	212 (218.1)	6	23	-	@9000	-	-	RNAV 1

LIPEP 1G

Número de serie / Serial Number	Descriptor de trayectoria / Path terminator	Identificador de punto de recorrido / Waypoint identifier	Sobrevuelo / Fly Over	Curso / derrota Course / Track *MAG (°T)	Variación Magnética / Magnetic variation (°)	Distancia / Distance (NM)	Dirección del Viraje / Turn direction	Altitud / Altitude (FT)	Velocidad / Velocity (KTS)	VPA (°) / TCH (FT)	Especificación de Navegación / Navigation Specification
001	IF	LIPEP	-	-	-	-	-	+FL200	-	-	RNAV 1
002	TF	OTETA	-	111 (117.1)	6	75.2	-	-17000	-	-	RNAV 1
003	TF	GL801	-	082 (87.8)	6	12.7	-	@14000	@230	-	RNAV 1
004	TF	GL802	-	047 (53.1)	6	11.9	-	@14000	-	-	RNAV 1
005	TF	GL803	-	017 (23.1)	6	11.9	-	@14000	-	-	RNAV 1
006	TF	GL804	-	347 (353.2)	6	11.9	-	@14000	-	-	RNAV 1
007	TF	GL805	-	317 (323.2)	6	11.9	-	@14000	-	-	RNAV 1
008	TF	PLADE	-	212 (218.1)	6	23	-	@9000	-	-	RNAV 1

COORDENADAS DE LOS PUNTOS DE RECORRIDO
WAYPOINT COORDINATES

Punto de recorrido / Waypoint	Coordenadas / Coordinates	Punto de recorrido / Waypoint	Coordenadas / Coordinates
LONVA	21°19'22.95"N	GL827	20°09'01.85"N
	103°34'21.39"W		102°40'55.9"W
GL530	20°00'24.2"N	GL828	20°01'32.7"N
	102°36'46.06"W		102°51'29.31"W
GL801	20°02'28.55"N	GL840	20°58'31.79"N
	102°51'53.15"W		102°47'46.53"W
GL802	20°09'38.95"N	IKBAN	21°07'05.37"N
	102°41'46.13"W		102°49'02.3"W
GL803	20°20'38.18"N	LIPEP	20°36'37.34"N
	102°36'47.42"W		104°16'29.66"W
GL804	20°32'30.04"N	LIVRI	21°10'56.52"N
	102°38'17.95"W		102°45'49.07"W
GL805	20°42'03.66"N	MODEX	20°45'46.72"N
	102°45'54.79"W		102°23'54.01"W
GL820	21°08'42.8"N	OTETA	20°01'59.08"N
	103°14'23.24"W		103°05'24.47"W
GL821	21°06'13.71"N	PLADE	20°23'53.28"N
	103°09'43.25"W		103°01'01.56"W
GL822	20°52'58.97"N	UKOSI	20°51'03.61"N
	102°55'50.03"W		102°46'34.44"W
GL824	20°42'51.1"N	ULUVO	19°56'55.15"N
	102°45'15.37"W		102°26'17.32"W
GL825	20°32'52.57"N	USBIM	19°59'49.66"N
	102°37'18.67"W		104°08'20"W
GL826	20°20'29.77"N	VOLIN	20°49'41.43"N
	102°35'44.19"W		102°52'23.54"W