

TWR 118.6

ELEV AD 59 FT
VAR 11° E (08)

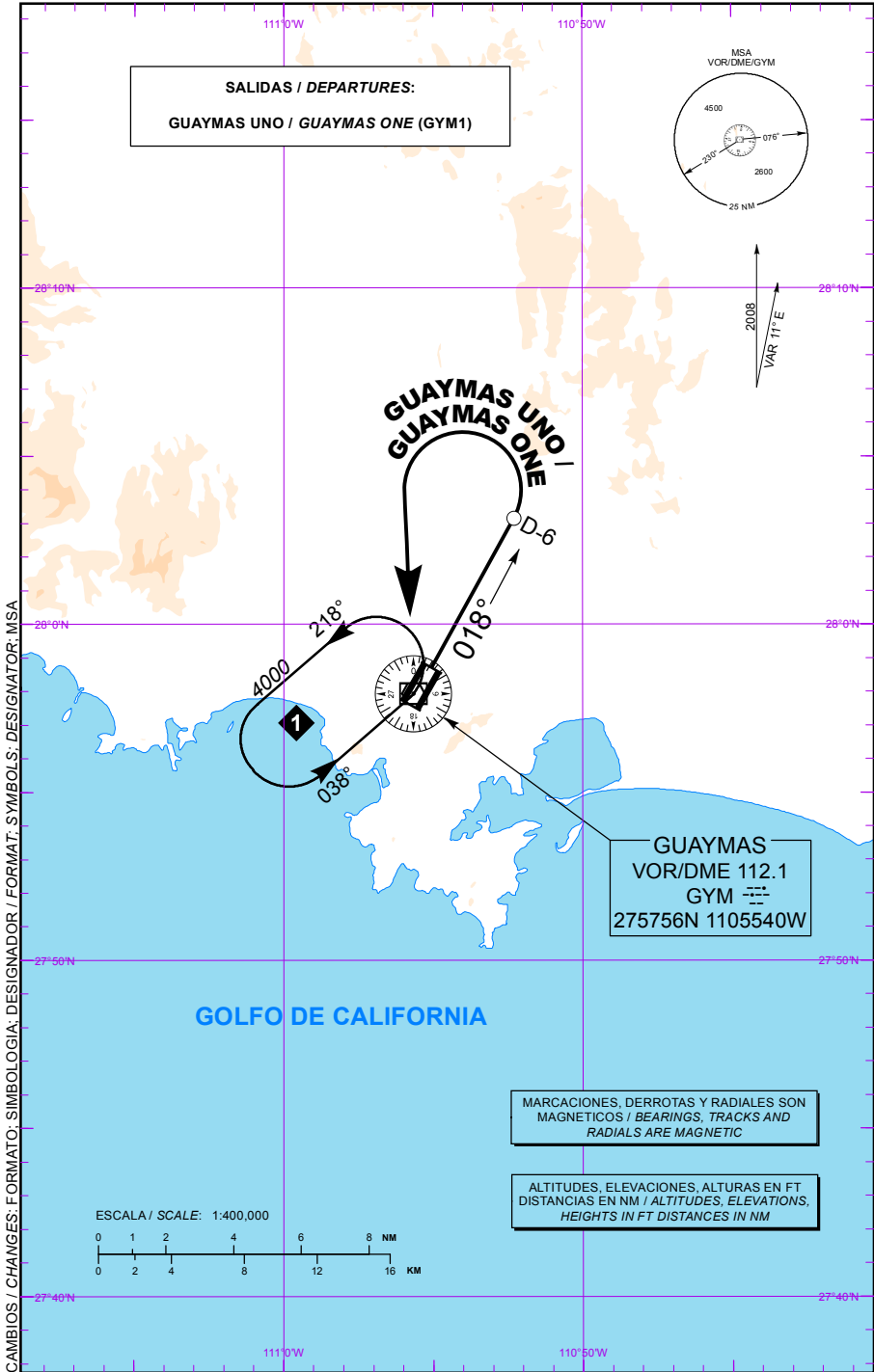
GUAYMAS

AEROPUERTO INTL / INTL AIRPORT

GRAL. JOSE MA. YAÑEZ

TA: 18500 FT

DEPARTURE RWY 02



SALIDA PISTA 02:**SALIDA: GUAYMAS UNO (GYM1)**

ASCIENDA POR RADIAL **018°** HASTA **D-6** (EN CASO DE FALLA DEL DME HASTA ALCANZAR **1300 FT**) EFECTUE VIRAJE DE GOTA A LA **IZQUIERDA** DENTRO DE **9 NM** HACIA EL **VOR/DME/GYM** Y ABANDONELO DE ACUERDO CON LA **(1)** ALTITUD MINIMA DE LA RUTA ASIGNADA O INSTRUCCIONES DEL ATC

ESTA SALIDA REQUIERE UN GRADIENTE MINIMO DE ASCENSO DE **260 FT/NM** HASTA ALCANZAR **2500 FT**

DEPARTURE RWY 02:**DEPARTURE: GUAYMAS ONE (GYM1)**

CLIMB VIA **GYM R-018°** TO **D-6 GYM (OR 1300 FT IN CASE OF DME FAILURE)** THEN TURN **LEFT** WITHIN **9 NM** TO **VOR/DME/GYM** AND CROSS IT ACCORDING TO THE **(1)** MINIMUM CROSSING ALTITUDE OR ATC INSTRUCTIONS

THIS SID REQUIRES A MINIMUM CLIMB GRADIENT OF **260 FT/NM** UNTIL CROSSING **2500 FT**

REGIMEN DE ASCENSO/ CLIMB REGIME***PDG: PENDIENTE DE DISEÑO DEL PROCEDIMIENTO / PROCEDURE DESIGN GRADIENT**

*PDG VEL (GS) KTS	80	100	120	140	160	180	200
4.27% (FT/MIN)	347	433	520	607	693	780	867

(1) ALTITUD MINIMA PARA ABANDONAR EL VOR/DME/GYM:**(1) MINIMUM CROSSING ALTITUDE AT VOR/DME/GYM:****4000 FT** PARA TODAS LAS RUTAS / **FOR ALL ROUTES**