

CARTA DE APROXIMACION
POR INSTRUMENTOS
INSTRUMENT APPROACH
CHART (IAC)

TWR	118.7
APP	121.4
ATIS	127.7
EMERG	121.5

HERMOSILLO

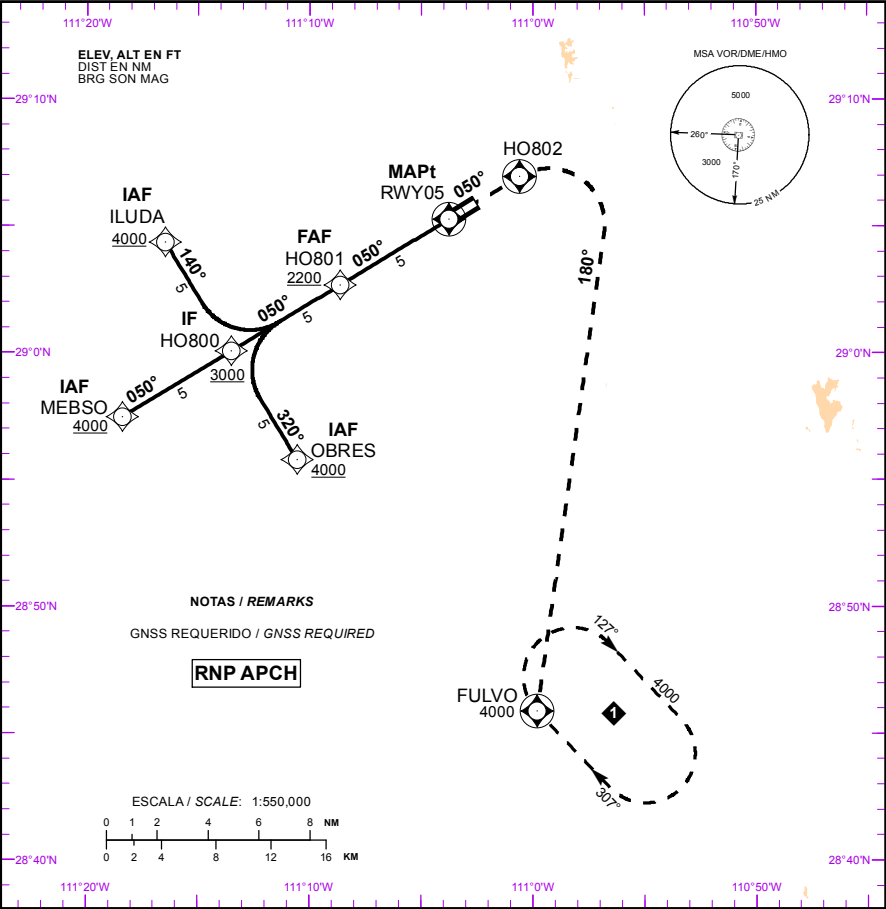
AEROPUERTO INTL / INTL AIRPORT

GRAL. IGNACIO PESQUEIRA GARCIA INTL

AD ELEV : 627 FT
VAR 9° E

RNP RWY 05

TA: 18500 FT

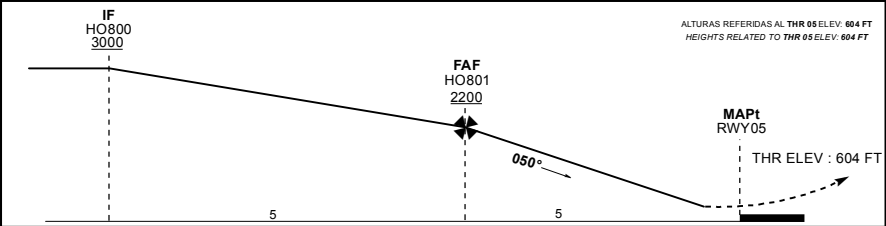
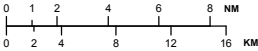


NOTAS / REMARKS

GNSS REQUERIDO / GNSS REQUIRED

RNP APCH

ESCALA / SCALE: 1:550,000



APROXIMACION FRUSTRADA / MISSED APPROACH

ASCIENDA EN RUMBO 050° HASTA HO802 Y PROSIGA HACIA FULVO HASTA LA ALTITUD MINIMA DE ESPERA O DE ACUERDO A INSTRUCCIONES DEL ATC.

CLIMB ON TRACK 050° TO HO802 AND PROCEED TO FULVO AT MINIMUM HOLDING ALTITUDE OR ACCORDING ATC INSTRUCTIONS.

GRADIENTE DE DESCENSO / RATE OF DESCENT

FAF - MAPt	VEL GS (KTS)	80	100	120	140	160	180
5.0 NM	FT / NM	424	530	636	742	848	954
5.23%	MIN : SEC	3:45	3:00	2:30	2:09	1:52	1:40

ALTITUD MINIMA SEGUN DISTANCIA / MINIMUM ALTITUDE ACCORDING TO DISTANCE

NM	4	3	2
FT	1930 (1326)	1610 (1006)	1290 (686)

CAMBIO: SIMBOLOGIA

CAT	A	B	C	D
LNAV/VNAV DA(DH)				
LNAV MDA(MDH)	1100 (496) - 1 (1600 M)		1100 (496) - 1 1/4 (2000 M)	1100 (496) - 1 1/2 (2400 M)
CIRCULANDO CIRCLING	MDA (MDH) 1160 (533) - 1 (1600 M)		1540 (913) - 2 3/4 (4400 M)	1780 (1153) - 3 (4800 M)

TABLA DE CODIFICACIÓN DEL PROCEDIMIENTO DE APROXIMACIÓN POR INSTRUMENTOS RNP PISTA 05.
 RUNWAY 05 RNP INSTRUMENT APPROACH PROCEDURE CODING TABLE.

IAF OBRES

Número de serie / Serial Number	Descriptor de trayectoria / Path terminator	Identificador de punto de recorrido / Waypoint Identifier	Sobrevuelo / Fly Over	Curso / derrota Course / Track *MAG (*T)	Variación Magnética / Magnetic variation (*)	Distancia / Distance (NM)	Dirección del Viraje / Turn direction	Altitud / Altitude (FT)	Velocidad / Velocity (KTS)	VPA (*) / TCH (FT)	Especificación de Navegación / Navigation Specification
001	IF	OBRES	-	-	-9	-	-	+ 4000	-	-	RNAV 1
002	TF	HO800	-	320 (328.7)	-9	5	-	+ 3000	-	-	RNAV 1
003	TF	HO801	-	050 (058.7)	-9	5	-	+ 2200	-	-	RNAV 1
004	TF	RWY05	Y	050 (058.7)	-9	5	-	-	-	-	RNP APCH
005	CF	HO802	Y	050 (058.7)	-9	-	-	-	-	-	RNAV 1
006	CF	FULVO	Y	180 (189.5)	-9	-	-	4000	-	-	RNAV 1

IAF MEBSO

Número de serie / Serial Number	Descriptor de trayectoria / Path terminator	Identificador de punto de recorrido / Waypoint Identifier	Sobrevuelo / Fly Over	Curso / derrota Course / Track *MAG (*T)	Variación Magnética / Magnetic variation (*)	Distancia / Distance (NM)	Dirección del Viraje / Turn direction	Altitud / Altitude (FT)	Velocidad / Velocity (KTS)	VPA (*) / TCH (FT)	Especificación de Navegación / Navigation Specification
001	IF	MEBSO	-	-	-9	-	-	+ 4000	-	-	RNAV 1
002	TF	HO800	-	050 (058.7)	-9	5	-	+ 3000	-	-	RNAV 1
003	TF	HO801	-	050 (058.7)	-9	5	-	+ 2200	-	-	RNAV 1
004	TF	RWY05	Y	050 (058.7)	-9	5	-	-	-	-	RNP APCH
005	CF	HO802	Y	050 (058.7)	-9	-	-	-	-	-	RNAV 1
006	CF	FULVO	Y	180 (189.5)	-9	-	-	4000	-	-	RNAV 1

IAF ILUDA

Número de serie / Serial Number	Descriptor de trayectoria / Path terminator	Identificador de punto de recorrido / Waypoint Identifier	Sobrevuelo / Fly Over	Curso / derrota Course / Track *MAG (*T)	Variación Magnética / Magnetic variation (*)	Distancia / Distance (NM)	Dirección del Viraje / Turn direction	Altitud / Altitude (FT)	Velocidad / Velocity (KTS)	VPA (*) / TCH (FT)	Especificación de Navegación / Navigation Specification
001	IF	ILUDA	-	-	-9	-	-	+ 4000	-	-	RNAV 1
002	TF	HO800	-	140 (148.7)	-9	5	-	+ 3000	-	-	RNAV 1
003	TF	HO801	-	050 (058.7)	-9	5	-	+ 2200	-	-	RNAV 1
004	TF	RWY05	Y	050 (058.7)	-9	5	-	-	-	-	RNP APCH
005	CF	HO802	Y	050 (058.7)	-9	-	-	-	-	-	RNAV 1
006	CF	FULVO	Y	180 (189.5)	-9	-	-	4000	-	-	RNAV 1

CODIFICACIÓN DE LAS ESPERAS

CODING TABLE FOR HOLDINGS

Descriptor de trayectoria / Path terminator	Identificador de punto de recorrido / Waypoint Identifier	Rumbo de acercamiento / Approach heading *M (*T)	Tiempo / Time	Dirección del viraje / Turn direction	Altitud mínima / Minimum altitude (FT)	Altitud máxima / Maximum altitude (FT)	Límite de Velocidad / Speed Limit (KT)	Declinación magnética / Magnetic declination (*)	Especificación de Navegación / Navigation specification
Espera / Holding	FULVO	307 (316.3)	1 Minuto / Minute	Derecha / Right	4000	-	-230	-9	RNAV 1

COORDENADAS DE LOS PUNTOS DE RECORRIDO

WAYPOINT COORDINATES

Punto de recorrido / Waypoint	Coordenadas / Coordinates	Punto de recorrido / Waypoint	Coordenadas / Coordinates
OBRES	28°55'47.6"N 111°10'33.0"W	RWY05	29°05'16.6"N 111°03'45.4"W
HO800	29°00'04.6"N 111°13'30.6"W	HO802	29°06'57.7"N 111°00'35.5"W
HO801	29°02'40.7"N 111°08'38.1"W	FULVO	28°45'53.6"N 110°59'48.3"W
MEBSO	28°57'28.3"N 111°18'22.9"W	ILUDA	29°04'21.6"N 111°16'28.4"W