

CARTA DE APROXIMACION
POR INSTRUMENTOS
INSTRUMENT APPROACH
CHART (IAC)

TWR	118.7
APP	121.4
ATIS	127.7
EMERG	121.5

HERMOSILLO

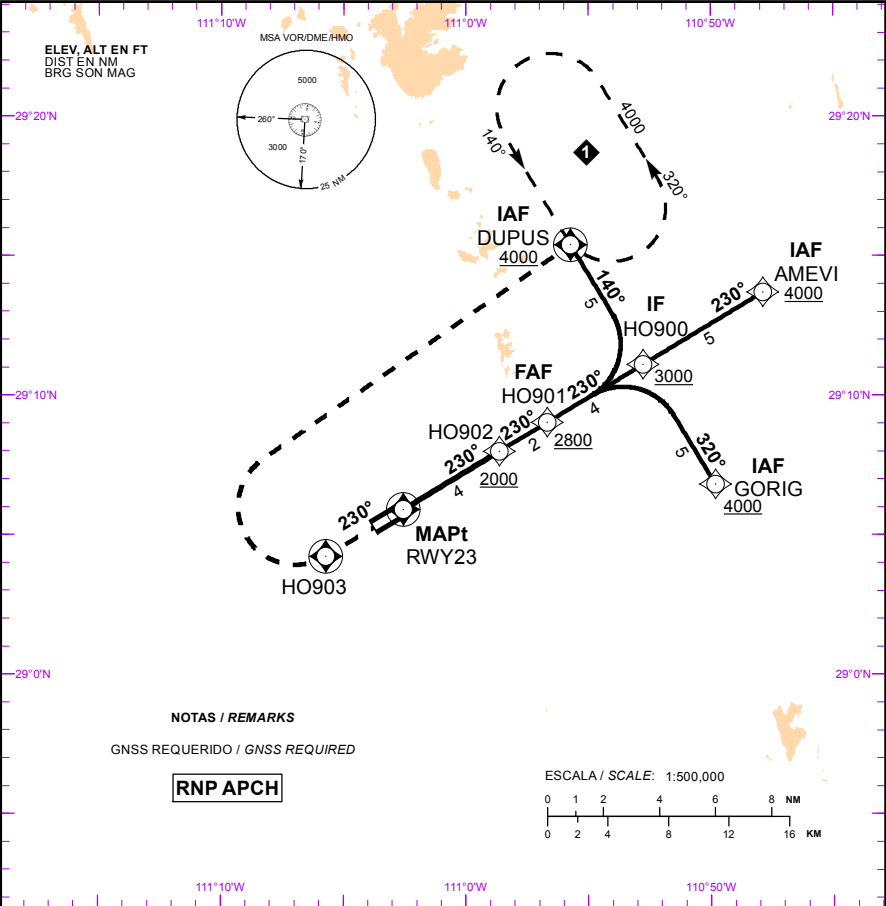
AEROPUERTO INTL / INTL AIRPORT

GRAL. IGNACIO PESQUEIRA GARCIA INTL

RNP RWY 23

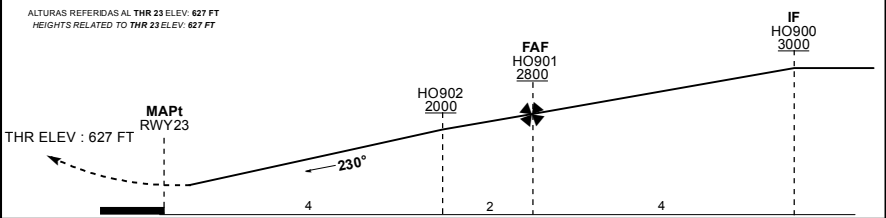
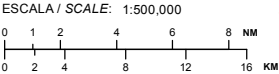
TA: 18500 FT

AD ELEV : 627 FT
VAR 9° E



NOTAS / REMARKS
GNSS REQUERIDO / GNSS REQUIRED

RNP APCH



APROXIMACION FRUSTRADA / MISSED APPROACH
ASCIENDA EN RUMBO 230° HASTA HO903 Y PROSIGA HACIA DUPUS HASTA LA ALTITUD MINIMA DE ESPERA O DE ACUERDO A INSTRUCCIONES DEL ATC.
CLIMB ON TRACK 230° TO HO903 AND PROCEED TO DUPUS AT MINIMUM HOLDING ALTITUDE OR ACCORDING ATC INSTRUCTIONS.

GRADIENTE DE DESCENSO / RATE OF DESCENT							
FAF - MAPt	VEL GS (KTS)	80	100	120	140	160	180
6.0 NM	FT / NM	472	590	708	826	944	1062
5.8%	MIN : SEC	4:30	3:36	3:00	2:34	2:15	2:00

ALTITUD MINIMA SEGUN DISTANCIA / MINIMUM ALTITUDE ACCORDING TO DISTANCE

NM	3	2
FT	1740 (1113)	1380 (753)

CAT	A	B	C	D
LNAV/VNAV DA(DH)				
LNAV MDA(MDH)	1100 (473) - 1 (1600 M)		1100 (473) - 1 1/4 (2000 M)	1100 (473) - 1 1/2 (2400 M)
CIRCULANDO CIRCLING	MDA (MDH) 1160 (533) - 1 (1600 M)		1540 (913) - 2 3/4 (4400 M)	1780 (1553) - 3 (4800 M)

TABLA DE CODIFICACIÓN DEL PROCEDIMIENTO DE APROXIMACIÓN POR INSTRUMENTOS RNP PISTA 23.
RUNWAY 23 RNP INSTRUMENT APPROACH PROCEDURE CODING TABLE.

IAF DUPUS

Número de serie / Serial Number	Descriptor de trayectoria / Path terminator	Identificador de punto de recorrido / Waypoint Identifier	Sobrevuelo / Fly Over	Curso / derrota Course / Track *MAG (*T)	Variación Magnética / Magnetic variation (*)	Distancia / Distance (NM)	Dirección del Viraje / Turn direction	Altitud / Altitude (FT)	Velocidad / Velocity (KTS)	VPA (*) / TCH (FT)	Especificación de Navegación / Navigation Specification
001	IF	DUPUS	-	-	-9	-	-	+ 4000	-	-	RNAV 1
002	TF	HO900	-	140 (148.8)	-9	5	-	+ 3000	-	-	RNAV 1
003	TF	HO901	-	230 (238.9)	-9	4	-	+ 2800	-	-	RNAV 1
004	TF	HO902	-	230 (238.9)	-9	2	-	+ 2000	-	-	RNP APCH
005	TF	RWY23	Y	230 (238.9)	-9	4	-	-	-	-	RNP APCH
006	CF	HO903	Y	230 (238.9)	-9	-	-	-	-	-	RNAV 1
007	DF	DUPUS	Y	-	-9	-	-	4000	-	-	RNAV 1

IAF AMEVI

Número de serie / Serial Number	Descriptor de trayectoria / Path terminator	Identificador de punto de recorrido / Waypoint Identifier	Sobrevuelo / Fly Over	Curso / derrota Course / Track *MAG (*T)	Variación Magnética / Magnetic variation (*)	Distancia / Distance (NM)	Dirección del Viraje / Turn direction	Altitud / Altitude (FT)	Velocidad / Velocity (KTS)	VPA (*) / TCH (FT)	Especificación de Navegación / Navigation Specification
001	IF	AMEVI	-	-	-9	-	-	+ 4000	-	-	RNAV 1
002	TF	HO900	-	230 (238.9)	-9	5	-	+ 3000	-	-	RNAV 1
003	TF	HO901	-	230 (238.9)	-9	4	-	+ 2800	-	-	RNAV 1
004	TF	HO902	-	230 (238.9)	-9	2	-	+ 2000	-	-	RNP APCH
005	TF	RWY23	Y	230 (238.9)	-9	4	-	-	-	-	RNP APCH
006	CF	HO903	Y	230 (238.9)	-9	-	-	-	-	-	RNAV 1
007	DF	DUPUS	Y	-	-9	-	-	4000	-	-	RNAV 1

IAF GORIG

Número de serie / Serial Number	Descriptor de trayectoria / Path terminator	Identificador de punto de recorrido / Waypoint Identifier	Sobrevuelo / Fly Over	Curso / derrota Course / Track *MAG (*T)	Variación Magnética / Magnetic variation (*)	Distancia / Distance (NM)	Dirección del Viraje / Turn direction	Altitud / Altitude (FT)	Velocidad / Velocity (KTS)	VPA (*) / TCH (FT)	Especificación de Navegación / Navigation Specification
001	IF	GORIG	-	-	-9	-	-	+ 4000	-	-	RNAV 1
002	TF	HO900	-	320 (328.9)	-9	5	-	+ 3000	-	-	RNAV 1
003	TF	HO901	-	230 (238.9)	-9	4	-	+ 2800	-	-	RNAV 1
004	TF	HO902	-	230 (238.9)	-9	2	-	+ 2000	-	-	RNP APCH
005	TF	RWY23	Y	230 (238.9)	-9	4	-	-	-	-	RNP APCH
006	CF	HO903	Y	230 (238.9)	-9	-	-	-	-	-	RNAV 1
007	DF	DUPUS	Y	-	-9	-	-	4000	-	-	RNAV 1

CODIFICACIÓN DE LAS ESPERAS
CODING TABLE FOR HOLDINGS

Descriptor de trayectoria / Path terminator	Identificador de punto de recorrido / Waypoint Identifier	Rumbo de acercamiento / Approach heading *M (*T)	Tiempo / Time	Dirección del viraje / Turn direction	Altitud mínima / Minimum altitude (FT)	Altitud máxima / Maximum altitude (FT)	Límite de Velocidad / Speed Limit (KT)	Declinación magnética / Magnetic declination (*)	Especificación de Navegación / Navigation specification
Espera / Holding	DUPUS	140 (148.8)	1 Minuto / Minute	Izquierda / Left	4000	-	-230	-9	RNAV 1

COORDENADAS DE LOS PUNTOS DE RECORRIDO
WAYPOINT COORDINATES

Punto de recorrido / Waypoint	Coordenadas / Coordinates	Punto de recorrido / Waypoint	Coordenadas / Coordinates
DUPUS	29°15'24.2"N 110°55'43.8"W	RWY23	29°05'55.4"N 111°02'32.6"W
HO900	29°11'06.8"N 110°52'46.4"W	HO902	29°08'00.0"N 110°58'38.3"W
HO901	29°09'02.3"N 110°56'41.0"W	HO903	29°04'14.3"N 111°05'42.5"W
AMEVI	29°13'42.3"N 110°47'53.0"W	GORIG	29°06'49.4"N 110°49'49.3"W