

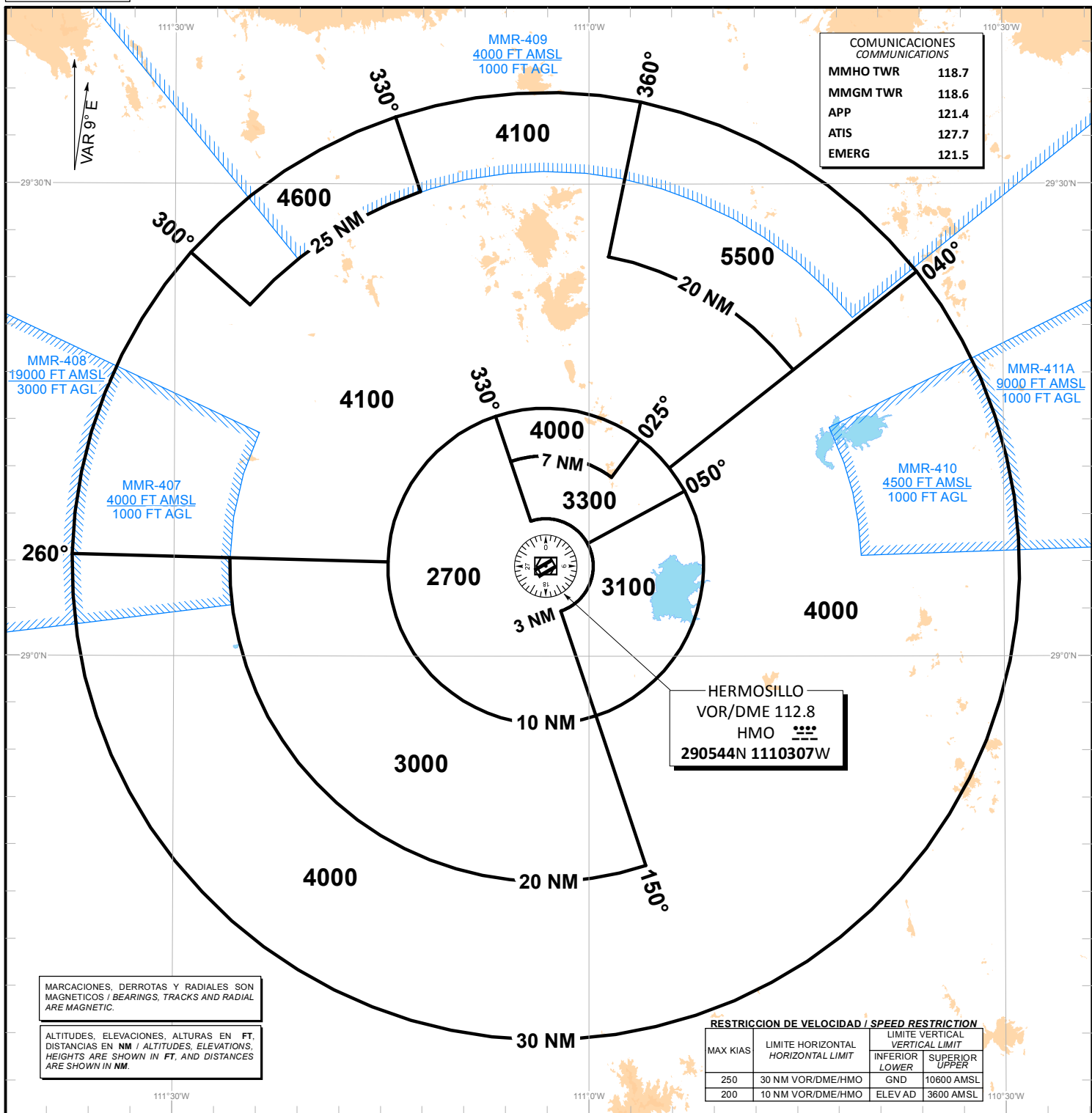
CARTA DE ALTITUD MINIMA DE VIGILANCIA ATC

ATC SURVEILLANCE MINIMUM ALTITUDE CHART

HERMOSILLO

AEROPUERTO INTL / INTL AIRPORT
GRAL. IGNACIO PESQUEIRA GARCIA
ELEV AD 627 FT

ALTITUD DE TRANSICION
TRANSITION ALTITUDE
18500 FT



MARCACIONES, DERROTAS Y RADIALES SON
MAGNETICOS / BEARINGS, TRACKS AND RADIAL
ARE MAGNETIC.

ALTITUDES, ELEVACIONES, ALTURAS EN FT.
DISTANCIAS EN NM / ALTITUDES, ELEVATIONS,
HEIGHTS ARE SHOWN IN FT. AND DISTANCES
ARE SHOWN IN NM.

TAR /SSR/ HMO

ALTITUDES MINIMAS DE VECTOREO IFR (MVA)
RADAR MINIMUM ALTITUDES MVA

ESTAS MVA SON LAS ALTITUDES MAS BAJAS QUE PODRAN SER ASIGNADAS
POR EL CONTROLADOR EN UN SECTOR CUANDO APLIQUE PROCEDIMIENTOS
DE CONTROL RADAR (VECTORES), SIN AFECTAR RUTAS Y PROCEDIMIENTOS
CON MINIMOS INFERIORES.

THESE ARE THE LOWEST MVA THAT CAN BE ASSIGNED BY THE CONTROLLER
IN A SECTION WHEN RADAR CONTROL PROCEDURES (VECTORS) ARE
APPLIED, WITHOUT AFFECTING ROUTES AND PROCEDURES WITH LOWER
MINIMUMS.

NOTA / REMARK

TODAS LAS AERONAVES CIVILES QUE OPERAN CON PLAN
DE VUELO VFR EN EL AREA TERMINAL DE HERMOSILLO
DEBERAN CONTAR CON EQUIPO TRANSPONDER EN MODO
3 A/C Y CON CAPACIDAD DE 4096 CODIGOS.

ALL AIRCRAFT OPERATING UNDER VFR WITHIN THIS TMA
SHOULD HAVE TRANSPONDER MODE 3 A/C WITH 4096
CODE CAPABILITIES.

FALLA DE COMUNICACIONES COM FAILURE

- 1.- AJUSTAR TRANSPONDER 7600 Y
SET TRANSPONDER CODE 7600 AND
- 2.- EJECUTAR EN FALLA DE COMUNICACIONES PROCEDIMIENTO
IAC APROPIADO
FOLLOW COM FAILURE PROCEDURE ON RELEVANT IAC

NOTA / REMARK

CARTA DE USO EXCLUSIVO PARA VERIFICAR LAS
ALTITUDES ASIGNADAS A AERONAVES IDENTIFICADAS. /
EXCLUSIVE USE CHART TO VERIFY ASSIGNED ALTITUDES
TO IDENTIFIED AIRCRAFT.