

CARTA DE SALIDA
NORMALIZADA VUELO
POR INSTRUMENTOS
STANDARD DEPARTURE CHART
INSTRUMENT
(SID)

| | |
|-------|-------|
| APP | 121.4 |
| TWR | 118.7 |
| ATIS | 127.7 |
| EMERG | 121.5 |

ELEV AD 627 FT
VAR 9° E

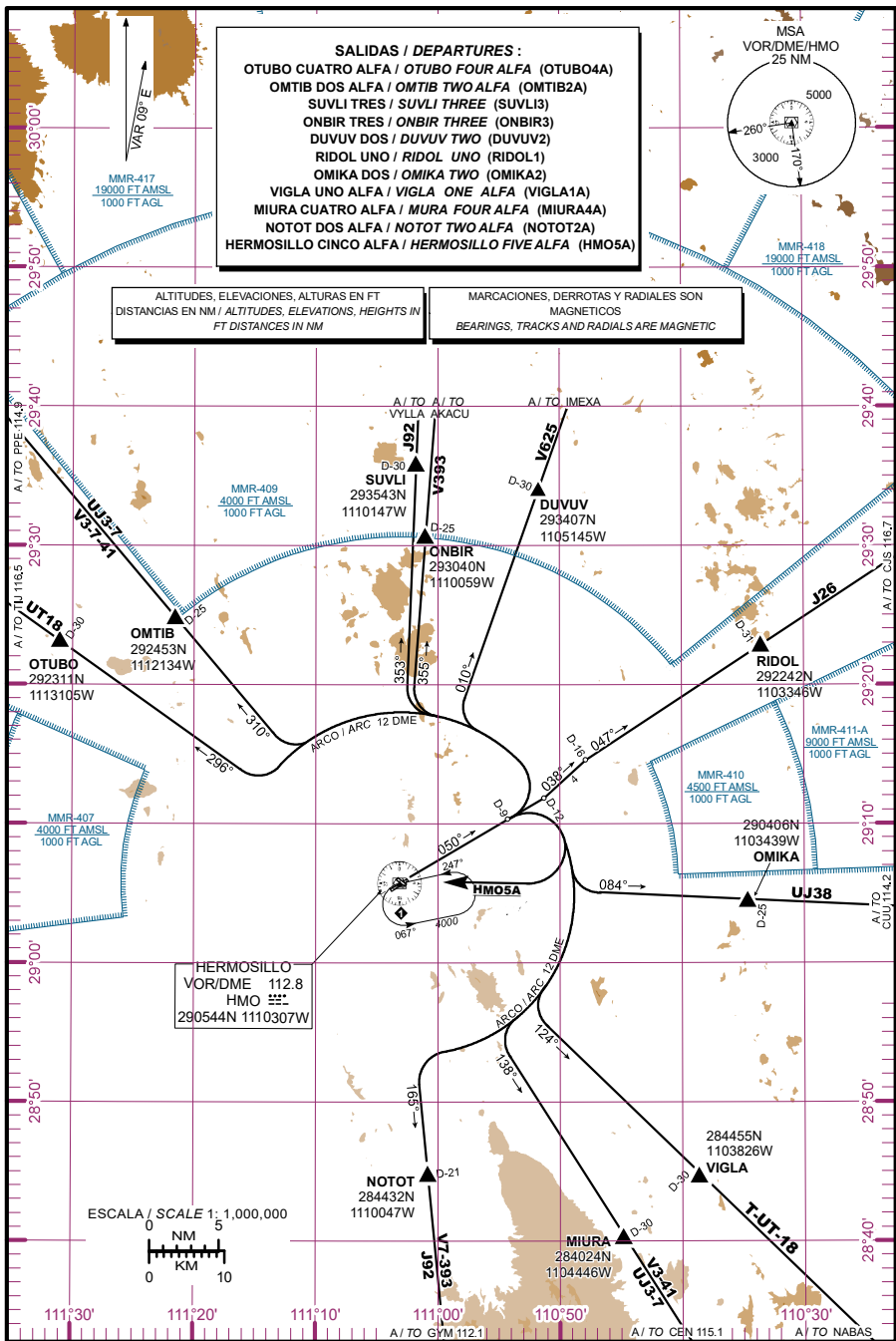
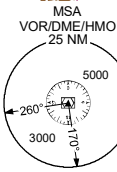
HERMOSILLO
AEROPUERTO INTL / INTL AIRPORT
GRAL. IGNACIO PESQUEIRA G.
DEPARTURE RWY 05

ALTITUD DE TRANSICION
TRANSITION ALTITUDE
18000

SALIDAS / DEPARTURES :
OTUBO CUATRO ALFA / OTUBO FOUR ALFA (OTUBO4A)
OMTIB DOS ALFA / OMTIB TWO ALFA (OMTIB2A)
SUUVI TRES / SUUVI THREE (SUUVI3)
ONBIR TRES / ONBIR THREE (ONBIR3)
DUVUV DOS / DUVUV TWO (DUVUV2)
RIDOL UNO / RIDOL UNO (RIDOL1)
OMIKA DOS / OMIKA TWO (OMIKA2)
VIGLA UNO ALFA / VIGLA ONE ALFA (VIGLA1A)
MIURA CUATRO ALFA / MURA FOUR ALFA (MIURA4A)
NOTOT DOS ALFA / NOTOT TWO ALFA (NOTOT2A)
HERMOSILLO CINCO ALFA / HERMOSILLO FIVE ALFA (HMO5A)

ALTITUDES, ELEVACIONES, ALTURAS EN FT
DISTANCIAS EN NM / ALTITUDES, ELEVATIONS, HEIGHTS IN
FT DISTANCES IN NM

MARCACIONES, DERROTAS Y RADIALES SON
MAGNETICOS
BEARINGS, TRACKS AND RADIALS ARE MAGNETIC



SALIDAS PISTA 05:

SALIDAS: OTUBO CUATRO ALFA (OTUBO4A)
 OMTIB DOS ALFA (OMTIB2A)
 SUVLI TRES (SUVLI3)
 ONBIR TRES (ONBIR3)
 DUVUV DOS (DUVUV2)

ASCIENDA POR **RADIAL 050°** HASTA **D-9**, EFECTUE VIRAJE A LA **IZQUIERDA** Y PROSIGA EN **ARCO 12 DME** HASTA INTERCEPTAR EL RADIAL CORRESPONDIENTE DEL **VOR/DME/HMO** HACIA LOS FIJOS RESPECTIVOS **OTUBO, OMTIB, SUVLI, ONBIR** O **DUVUV** Y CONTINUE EN RUTA ASIGNADA O INSTRUCCIONES DEL ATC

DEPARTURES RWY 05:

DEPARTURES: OTUBO FOUR ALFA (OTUBO4A)
 OMTIB TWO ALFA (OMTIB2A)
 SUVLI THREE (SUVLI3)
 ONBIR THREE (ONBIR3)
 DUVUV TWO (DUVUV2)

CLIMB VIA **HMO R-050°** TO **D-9 HMO**, THEN TURN **LEFT** AND PROCEED ON THE **HMO 12 DME ARC** TO INTERCEPT THE CORRESPONDING RADIAL FROM **VOR/DME/HMO** TO **OTUBO, OMTIB, SUVLI, ONBIR** OR **DUVUV** AND CONTINUE ON THE ASSIGNED ROUTE OR ATC INSTRUCTIONS

SALIDA: RIDOL UNO (RIDOL1)

ASCIENDA POR **RADIAL 050°** HASTA **D-12**, EFECTUE VIRAJE A LA **IZQUIERDA** Y PROSIGA EN **RUMBO 038°** HASTA INTERCEPTAR EL RADIAL **047°** DEL **VOR/DME/HMO** HACIA EL FIJO **RIDOL** Y CONTINUE EN RUTA ASIGNADA O INSTRUCCIONES DEL ATC

DEPARTURE: RIDOL ONE (RIDOL1)

CLIMB VIA **HMO R-050°** TO **D-12 HMO**, THEN TURN **LEFT** AND PROCEED ON A **038° HEADING**, TO INTERCEPT **HMO R-047°** TO **RIDOL** AND CONTINUE ON THE ASSIGNED ROUTE OR ATC INSTRUCTIONS

SALIDAS: OMIKA DOS (OMIKA2)
 VIGLA UNO ALFA (VIGLA1A)
 MIURA CUATRO ALFA (MIURA4A)
 NOTOT DOS ALFA (NOTOT2A)

ASCIENDA POR **RADIAL 050°** HASTA **D-9**, EFECTUE VIRAJE A LA **DERECHA** Y PROSIGA EN **ARCO 12 DME** HASTA INTERCEPTAR EL RADIAL CORRESPONDIENTE DEL **VOR/DME/HMO** HACIA LOS FIJOS RESPECTIVOS **OMIKA, VIGLA, MIURA** O **NOTOT** Y CONTINUE EN RUTA ASIGNADA O INSTRUCCIONES DEL ATC

DEPARTURES: OMIKA TWO (OMIKA2)
 VIGLA ONE ALFA (VIGLA1A)
 MIURA FOUR ALFA (MIURA4A)
 NOTOT TWO ALFA (NOTOT2A)

CLIMB VIA **HMO R-050°** TO **D-9 HMO**, THEN TURN **RIGHT** AND PROCEED ON THE **HMO 12 DME ARC** TO INTERCEPT THE CORRESPONDING RADIAL FROM **VOR/DME/HMO** TO **OMIKA, VIGLA, MIURA** OR **NOTOT** AND CONTINUE ON THE ASSIGNED ROUTE OR ATC INSTRUCTIONS

SALIDA: HERMOSILLO CINCO ALFA (HMO5A)

ASCIENDA POR **RADIAL 050°** HASTA **D-9 (EN CASO DE FALLA DEL DME HASTA ALCANZAR 2900 FT)**, EFECTUE VIRAJE DE GOTA A LA **DERECHA** DENTRO DE **12 NM** HACIA EL **VOR/DME/HMO** Y ABANDONELO DE ACUERDO A LA **(1)** ALTITUD MINIMA DE LA RUTA ASIGNADA O INSTRUCCIONES DEL ATC

DEPARTURE: HERMOSILLO FIVE ALFA (HMO5A)

CLIMB VIA **HMO R-050°** TO **D-9 HMO (OR 2900 FT IN CASE OF DME FAILURE)**, THEN TURN **RIGHT** WITHIN **12 NM** TO **VOR/DME/HMO** AND CROSS IT ACCORDING TO THE **(1)** MINIMUM CROSSING ALTITUDE OR ATC INSTRUCTIONS

TODAS ESTAS SALIDAS REQUIEREN UN
GRADIENTE MINIMO DE ASCENSO DE **280 FT/NM**
HASTA ALCANZAR **7000 FT**

ALL THESE SID's REQUIRE A MINIMUM CLIMB
GRADIENT OF **280 FT/NM** UNTIL CROSSING **7000 FT**

REGIMEN DE ASCENSO/ RATE OF CLIMB

***PDG: PENDIENTE DE DISEÑO DEL PROCEDIMIENTO / PROCEDURE DESIGN GRADIENT**

| *PDG VEL (GS) KTS | 80 | 100 | 120 | 140 | 160 | 180 | 200 |
|----------------------|------------|------------|------------|------------|------------|------------|------------|
| 4.6% (FT/MIN) | 373 | 467 | 560 | 653 | 747 | 840 | 933 |

(1) ALTITUD MINIMA PARA ABANDONAR EL VOR/DME/HMO:

(1) MINIMUM CROSSING ALTITUDE AT VOR/DME/HMO:

| | | | | |
|------|-------|----------|--------|------|
| A/TO | IMEXA | V-625 | | 4000 |
| A/TO | CJS | | J-26 | 4000 |
| A/TO | CUU | | UJ-38 | 4000 |
| A/TO | NABAS | T-18 | UT-18 | 3000 |
| A/TO | CEN | V-3-41 | UJ-3-7 | 3500 |
| A/TO | GYM | V-7-393 | J-92 | 4000 |
| A/TO | GRN | V-40 | | 3000 |
| A/TO | TIJ | | UT-18 | 3000 |
| A/TO | PPE | V-3-7-41 | UJ-3-7 | 3500 |
| A/TO | VYLLA | | J-92 | 3500 |
| A/TO | AKACU | V-393 | | 3500 |