

CARTA DE SALIDA NORMALIZADA
VUELO POR INSTRUMENTOS
STANDARD DEPARTURE CHART
INSTRUMENT (SID)

TA: 18500 FT

TWR HMO	118.7
TWR GYM	118.6
APP	121.4
ATIS	127.7
EMERG	121.5

AD ELEV : 627 FT
VAR 9° E

HERMOSILLO
AEROPUERTO INTL / INTL AIRPORT
GRAL. IGNACIO PESQUEIRA GARCIA INTL
RNAV RWY 05

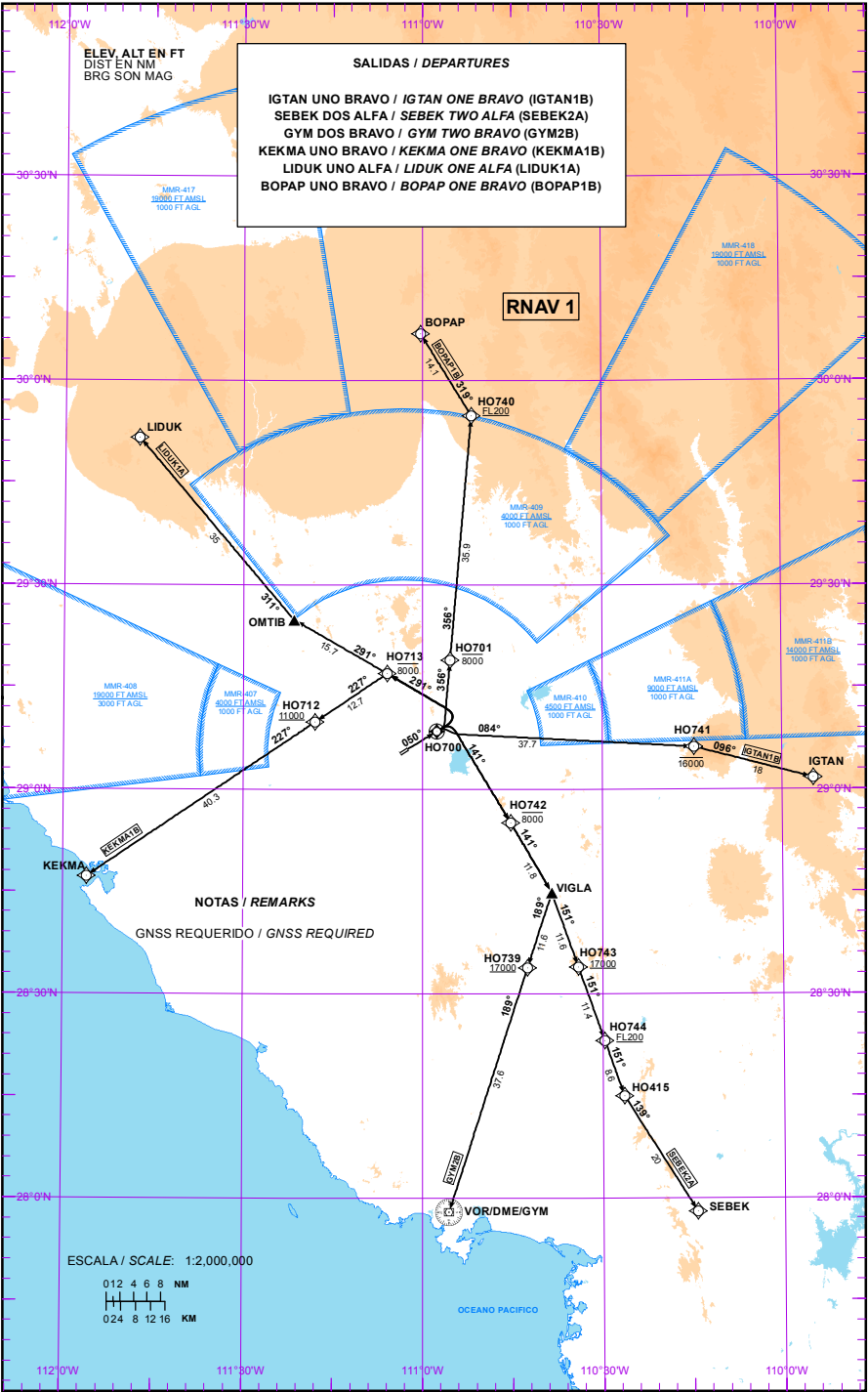


TABLA DE CODIFICACIÓN DEL PROCEDIMIENTO DE SALIDA POR INSTRUMENTOS RNAV PISTA 05.

RUNWAY 05 RNAV INSTRUMENT DEPARTURE PROCEDURE CODING TABLE.

BOPAP-1B

Número de serie / Serial Number	Descriptor de trayectoria / Path terminator	Identificador de punto de recorrido / Waypoint identifier	Sobrevuelo / Fly Over	Curso / derrota Course / Track *MAG (°T)	Variación Magnética / Magnetic variation (°)	Distancia / Distance (NM)	Dirección del Viraje / Turn direction	Altitud / Altitude (FT)	Velocidad / Velocity (KTS)	VPA (°) / TCH (FT)	Especificación de Navegación / Navigation specification
001	CF	HO700	Y	050 (058.8)	-9	-	-	-	-	-	RNAV 1
002	CF	HO701	-	356 (005.0)	-9	-	-	-8000	-	-	RNAV 1
003	TF	HO740	-	356 (005.0)	-9	35.9	-	+FL200	-	-	RNAV 1
004	TF	BOPAP	-	319 (328.4)	-9	14.1	-	-	-	-	RNAV 1

IGTAN-1B

Número de serie / Serial Number	Descriptor de trayectoria / Path terminator	Identificador de punto de recorrido / Waypoint identifier	Sobrevuelo / Fly Over	Curso / derrota Course / Track *MAG (°T)	Variación Magnética / Magnetic variation (°)	Distancia / Distance (NM)	Dirección del Viraje / Turn direction	Altitud / Altitude (FT)	Velocidad / Velocity (KTS)	VPA (°) / TCH (FT)	Especificación de Navegación / Navigation specification
001	CF	HO700	Y	050 (058.8)	-9	-	-	-	-	-	RNAV 1
002	TF	HO741	-	084 (093.3)	-9	37.7	-	-16000	-	-	RNAV 1
003	TF	IGTAN	-	096 (104.5)	-9	18.0	-	-	-	-	RNAV 1

SEBEK-2A

Número de serie / Serial Number	Descriptor de trayectoria / Path terminator	Identificador de punto de recorrido / Waypoint identifier	Sobrevuelo / Fly Over	Curso / derrota Course / Track *MAG (°T)	Variación Magnética / Magnetic variation (°)	Distancia / Distance (NM)	Dirección del Viraje / Turn direction	Altitud / Altitude (FT)	Velocidad / Velocity (KTS)	VPA (°) / TCH (FT)	Especificación de Navegación / Navigation specification
001	CF	HO700	Y	050 (058.8)	-9	-	-	-	-	-	RNAV 1
002	CF	HO742	-	141 (149.6)	-9	-	-	-8000	-	-	RNAV 1
003	TF	VIGLA	-	141 (149.6)	-9	11.8	-	-	-	-	RNAV 1
004	TF	HO743	-	151 (160.4)	-9	11.6	-	+17000	-	-	RNAV 1
005	TF	HO744	-	151 (160.4)	-9	11.4	-	+FL200	-	-	RNAV 1
006	TF	HO415	-	151 (160.4)	-9	8.6	-	-	-	-	RNAV 1
007	TF	SEBEK	-	139 (147.7)	-9	20	-	-	-	-	RNAV 1

GYM-2B

Número de serie / Serial Number	Descriptor de trayectoria / Path terminator	Identificador de punto de recorrido / Waypoint identifier	Sobrevuelo / Fly Over	Curso / derrota Course / Track *MAG (°T)	Variación Magnética / Magnetic variation (°)	Distancia / Distance (NM)	Dirección del Viraje / Turn direction	Altitud / Altitude (FT)	Velocidad / Velocity (KTS)	VPA (°) / TCH (FT)	Especificación de Navegación / Navigation specification
001	CF	HO700	Y	050 (058.8)	-9	-	-	-	-	-	RNAV 1
002	CF	HO742	-	141 (149.6)	-9	-	-	-8000	-	-	RNAV 1
003	TF	VIGLA	-	141 (149.6)	-9	11.8	-	-	-	-	RNAV 1
004	TF	HO739	-	189 (198.0)	-9	11.6	-	+17000	-	-	RNAV 1
005	TF	VOR/DME/GYM	-	189 (198.0)	-9	37.6	-	-	-	-	RNAV 1

KEKMA-1B

Número de serie / Serial Number	Descriptor de trayectoria / Path terminator	Identificador de punto de recorrido / Waypoint identifier	Sobrevuelo / Fly Over	Curso / derrota Course / Track *MAG (*T)	Variación Magnética / Magnetic variation (*)	Distancia / Distance (NM)	Dirección del Viraje / Turn direction	Altitud / Altitude (FT)	Velocidad / Velocity (KTS)	VPA (*) / TCH (FT)	Especificación de Navegación / Navigation specification
001	CF	HO700	Y	050 (058.8)	-9	-	-	-	-	-	RNAV 1
002	CF	HO713	-	291 (300.0)	-9	-	-	-8000	-	-	RNAV 1
003	TF	HO712	-	227 (236.1)	-9	12.7	-	+11000	-	-	RNAV 1
004	TF	KEKMA	-	227 (236.1)	-9	40.3	-	-	-	-	RNAV 1

LIDUK-1A

Número de serie / Serial Number	Descriptor de trayectoria / Path terminator	Identificador de punto de recorrido / Waypoint identifier	Sobrevuelo / Fly Over	Curso / derrota Course / Track *MAG (*T)	Variación Magnética / Magnetic variation (*)	Distancia / Distance (NM)	Dirección del Viraje / Turn direction	Altitud / Altitude (FT)	Velocidad / Velocity (KTS)	VPA (*) / TCH (FT)	Especificación de Navegación / Navigation specification
001	CF	HO700	Y	050 (058.8)	-9	-	-	-	-	-	RNAV 1
002	CF	HO713	-	291 (300.0)	-9	-	-	-8000	-	-	RNAV 1
003	TF	OMTIB	-	291 (300.0)	-9	15.7	-	-	-	-	RNAV 1
004	TF	LIDUK	-	311 (319.7)	-9	35	-	-	-	-	RNAV 1

LAS SALIDAS **BOPAP-1B**, **IGTAN-1B**, **KEKMA-1B** Y **LIDUK-1A** REQUIEREN UN GRADIENTE MÍNIMO DE ASCENSO DE **280 FT/NM (4.6%)** HASTA ALCANZAR **7000 FT**. (THE SID's **BOPAP-1B**, **IGTAN-1B**, **KEKMA-1B** AND **LIDUK-1A** REQUIRE A MINIMUM CLIMB GRADIENT OF **280 FT/NM (4.6%)** UNTIL CROSSING **7000 FT**)

REGIMEN DE ASCENSO / RATE OF CLIMB

*PDG: PENDIENTE DE DISEÑO DEL PROCEDIMIENTO / PROCEDURE DESIGN GRADIENT

*PDG VEL (GS) KTS	80	100	120	140	160	180	200
FT/MIN	373	467	560	653	747	840	933

COORDENADAS DE LOS PUNTOS DE RECORRIDO
WAYPOINT COORDINATES

Punto de recorrido / Waypoint	Coordenadas / Coordinates	Punto de recorrido / Waypoint	Coordenadas / Coordinates
BOPAP	30°06'53.0"N 111°00'22.8"W	VIGLA	28°44'55"N 110°38'26"W
IGTAN	29°01'39.9"N 109°54'48.9"W	HO743	28°33'53.9"N 110°34'07.0"W
KEKMA	28°47'13.3"N 111°56'05.1"W	HO744	28°23'04.9"N 110°29'46.1"W
HO700	29°08'31.2"N 110°57'39.7"W	HO415	28°14'58.3"N 110°26'31.1"W
HO701	29°18'58.3"N 110°55'26.9"W	HO739	28°33'47.6"N 110°42'35.4"W
HO740	29°54'50.3"N 110°51'51.3"W	HO713	29°17'00.5"N 111°05'57.3"W
SEBEK	27°58'00.8"N 110°14'26.8"W	HO712	29°09'53.1"N 111°18'01.3"W
VOR/DME/GYM	27°57'56.0"N 110°55'40.0"W		
OMTIB	29°24'52.5"N 111°21'34.4"W		
LIDUK	29°51'36.1"N 111°47'35.7"W		
HO741	29°06'13.3"N 110°14'43.1"W		
HO742	28°55'04.8"N 110°45'20.1"W		