

CARTA DE LLEGADA NORMALIZADA
VUELO POR INSTRUMENTOS
STANDARD ARRIVAL CHART
INSTRUMENT (STAR)

TWR HMO	118.7
TWR GYM	118.6
APP	121.4
ATIS	127.7
EMERG	121.5

AD ELEV : 627 FT
VAR 9° E

HERMOSILLO

AEROPUERTO INTL / INTL AIRPORT

GRAL. IGNACIO PESQUEIRA GARCIA INTL

RNAV RWY 23

TA: 18500 FT

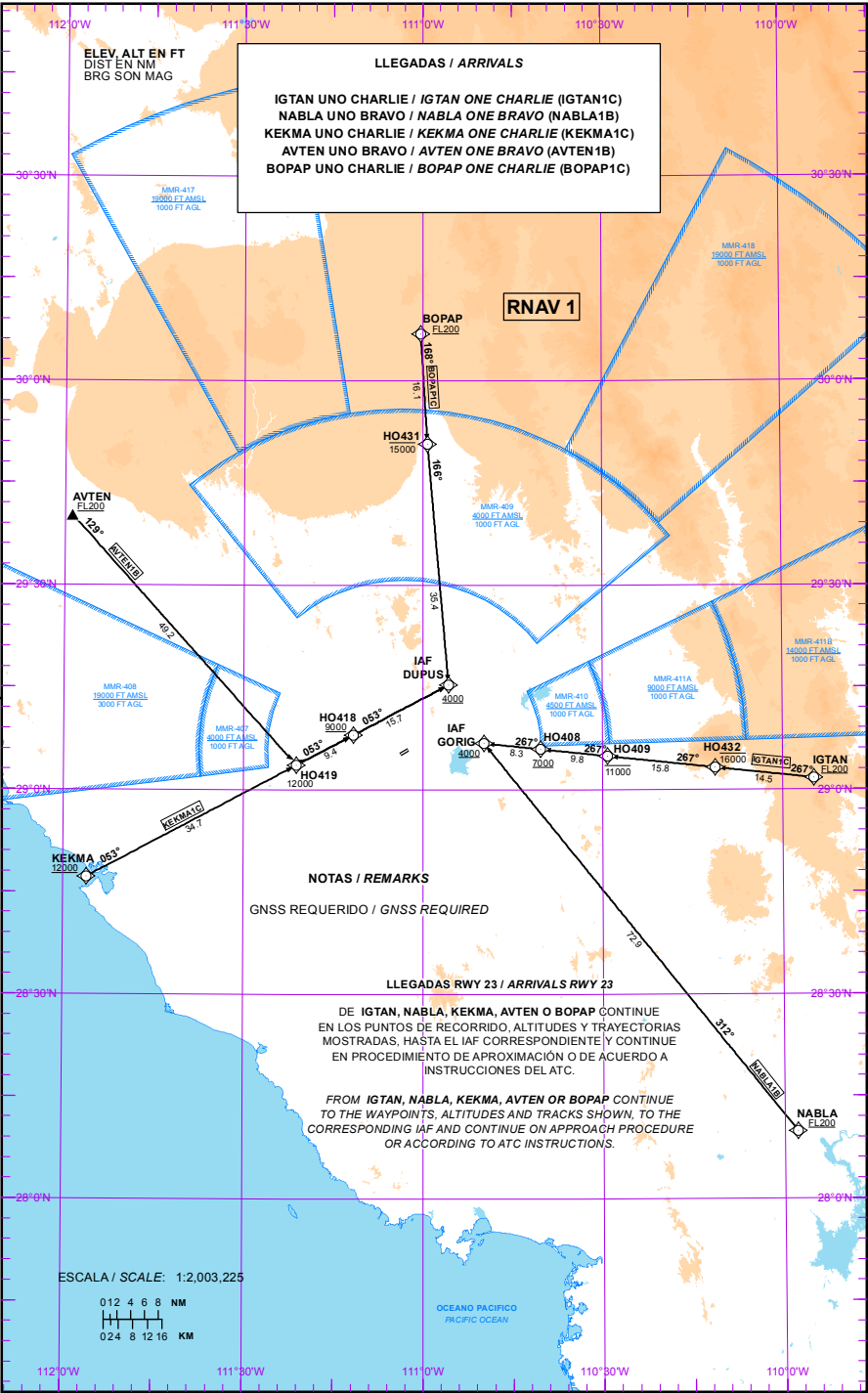


TABLA DE CODIFICACIÓN DEL PROCEDIMIENTO DE LLEGADA POR INSTRUMENTOS RNAV PISTA 23.

RUNWAY 23 RNAV INSTRUMENT ARRIVAL PROCEDURE CODING TABLE.

BOPAP-1C

Número de serie / Serial Number	Descriptor de trayectoria / Path terminator	Identificador de punto de recorrido / Waypoint identifier	Sobrevuelo / Fly Over	Curso / derrota Course / Track *MAG (*T)	Variación Magnética / Magnetic variation (*)	Distancia / Distance (NM)	Dirección del Viraje / Turn direction	Altitud / Altitude (FT)	Velocidad / Velocity (KTS)	VPA (*) / TCH (FT)	Especificación de Navegación / Navigation specification
001	IF	BOPAP	-		-9	-	-	+FL200	-	-	RNAV 1
002	TF	HO431	-	168 (176.5)	-9	16.1	-	-15000	-	-	RNAV 1
003	TF	DUPUS	-	166 (175.0)	-9	35.4	-	+4000	-	-	RNAV 1

IGTAN-1C

Número de serie / Serial Number	Descriptor de trayectoria / Path terminator	Identificador de punto de recorrido / Waypoint identifier	Sobrevuelo / Fly Over	Curso / derrota Course / Track *MAG (*T)	Variación Magnética / Magnetic variation (*)	Distancia / Distance (NM)	Dirección del Viraje / Turn direction	Altitud / Altitude (FT)	Velocidad / Velocity (KTS)	VPA (*) / TCH (FT)	Especificación de Navegación / Navigation specification
001	IF	IGTAN	-	-	-9	-	-	+FL200	-	-	RNAV 1
002	TF	HO432	-	267 (276.3)	-9	14.5	-	-16000	-	-	RNAV 1
003	TF	HO409	-	267 (276.3)	-9	15.8	-	-11000	-	-	RNAV 1
004	TF	HO408	-	267 (276.3)	-9	9.8	-	+7000	-	-	RNAV 1
005	TF	GORIG	-	267 (276.3)	-9	8.3	-	+4000	-	-	RNAV 1

NABLA-1B

Número de serie / Serial Number	Descriptor de trayectoria / Path terminator	Identificador de punto de recorrido / Waypoint identifier	Sobrevuelo / Fly Over	Curso / derrota Course / Track *MAG (*T)	Variación Magnética / Magnetic variation (*)	Distancia / Distance (NM)	Dirección del Viraje / Turn direction	Altitud / Altitude (FT)	Velocidad / Velocity (KTS)	VPA (*) / TCH (FT)	Especificación de Navegación / Navigation specification
001	IF	NABLA	-	-	-9	-	-	+FL200	-	-	RNAV 1
002	TF	GORIG	-	312 (321.4)	-9	72.9	-	+4000	-	-	RNAV 1

KEKMA-1C

Número de serie / Serial Number	Descriptor de trayectoria / Path terminator	Identificador de punto de recorrido / Waypoint identifier	Sobrevuelo / Fly Over	Curso / derrota Course / Track *MAG (*T)	Variación Magnética / Magnetic variation (*)	Distancia / Distance (NM)	Dirección del Viraje / Turn direction	Altitud / Altitude (FT)	Velocidad / Velocity (KTS)	VPA (*) / TCH (FT)	Especificación de Navegación / Navigation specification
001	IF	KEKMA	-	-	-9	-	-	+12000	-	-	RNAV 1
002	TF	HO419	-	053 (061.8)	-9	34.7	-	12000	-	-	RNAV 1
003	TF	HO418	-	053 (062.0)	-9	9.4	-	+9000	-	-	RNAV 1
004	TF	DUPUS	-	053 (062.0)	-9	15.7	-	+4000	-	-	RNAV 1

AVTEN-1B

Número de serie / Serial Number	Descriptor de trayectoria / Path terminator	Identificador de punto de recorrido / Waypoint identifier	Sobrevuelo / Fly Over	Curso / derrota Course / Track *MAG (*T)	Variación Magnética / Magnetic variation (*)	Distancia / Distance (NM)	Dirección del Viraje / Turn direction	Altitud / Altitude (FT)	Velocidad / Velocity (KTS)	VPA (*) / TCH (FT)	Especificación de Navegación / Navigation specification
001	IF	AVTEN	-	-	-9	-	-	+FL200	-	-	RNAV 1
002	TF	HO419	-	129 (137.9)	-9	49.2	-	12000	-	-	RNAV 1
003	TF	HO418	-	053 (062.0)	-9	9.4	-	+9000	-	-	RNAV 1
004	TF	DUPUS	-	053 (062.0)	-9	15.7	-	+4000	-	-	RNAV 1

COORDENADAS DE LOS PUNTOS DE RECORRIDO
WAYPOINT COORDINATES

Punto de recorrido / Waypoint	Coordenadas / Coordinates	Punto de recorrido / Waypoint	Coordenadas / Coordinates
AVTEN	29°40'18.0"N 111°58'49.0"W	DUPUS	29°15'24.2"N 110°55'43.8"W
HO431	29°50'43.5"N 110°59'14.9"W	GORIG	29°06'49.4"N 110°49'49.3"W
KEKMA	28°47'13.3"N 111°56'05.1"W	HO418	29°08'02.4"N 111°11'37.5"W
HO432	29°03'14.4"N 110°11'15.8"W	BOPAP	30°06'53.0"N 111°00'22.8"W
NABLA	28°09'51.4"N 109°57'54.0"W		
HO409	29°04'55.6"N 110°29'12.5"W		
HO408	29°05'57.6"N 110°40'23.1"W		
IGTAN	29°01'39.9"N 109°54'48.9"W		
HO419	29°03'36.5"N 111°21'8.9"W		