

CARTA DE APROXIMACION  
POR INSTRUMENTOS  
INSTRUMENT APPROACH  
CHART (IAC)

TWR 118.3  
APP 121.0

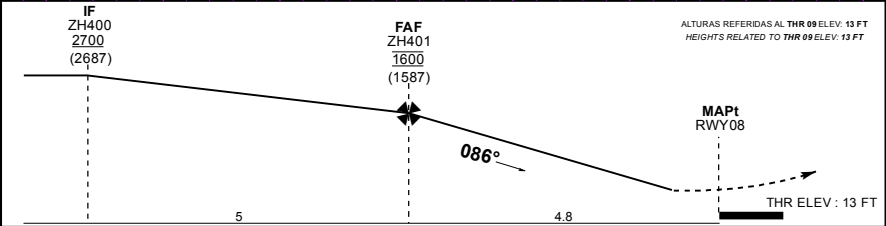
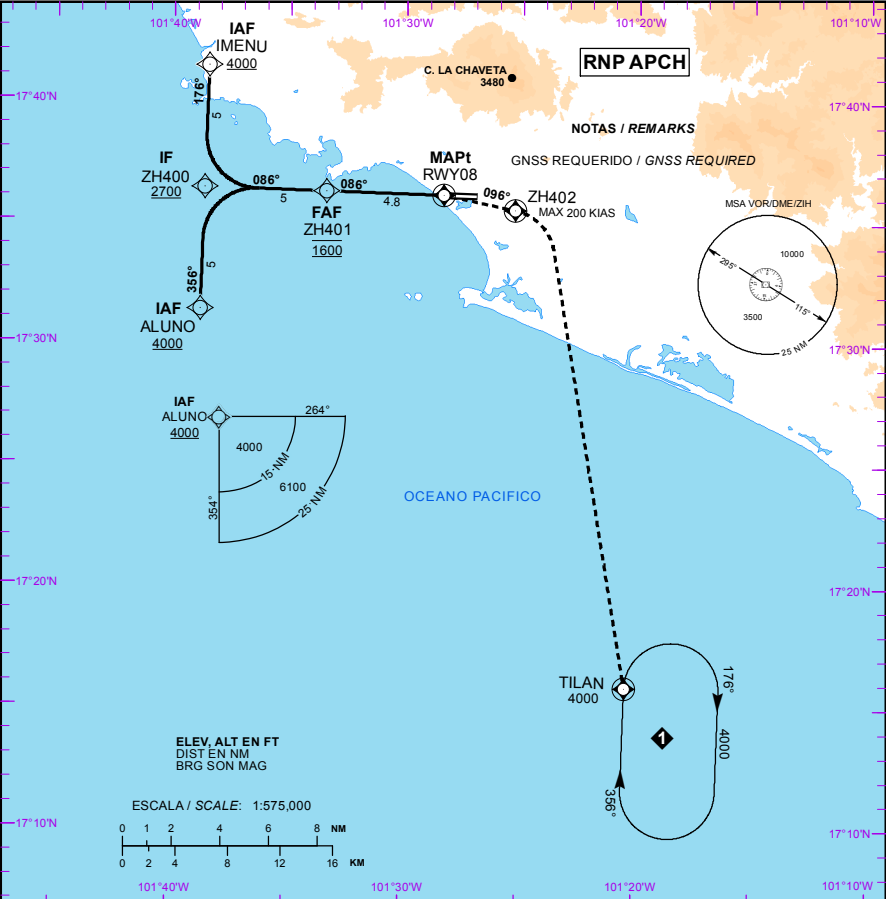
IXTAPA ZIHUATANEJO

AEROPUERTO INTL / INTL AIRPORT

AD ELEV : 26 FT  
VAR 6° E

RNP RWY 09

TA: 18500 FT



**APROXIMACION FRUSTRADA / MISSED APPROACH**

ASCIENDA EN RUMBO 096° HASTA ZH402 Y PROSIGA EN APROXIMACION FRUSTRADA HASTA 4000 FT EN TILAN Y CONTINUE EN PATRON DE ESPERA.

CLIMB ON TRACK 096° TO ZH402 AND PROCEED ON THE MISSED APPROACH TO HOLDING PATTERN ON TILAN AT 4000 FT.

GRADIENTE DE DESCENSO / RATE OF DESCENT									
FAF - THR	VEL GS (KTS)	80	100	120	140	160	180	200	
4.8 NM	FT / NM	426	533	640	746	853	959	1066	
	MIN : SEC	3:36	2:53	2:24	2:03	1:48	1:36	1:26	
ALTITUD MINIMA SEGUN DISTANCIA / MINIMUM ALTITUDE ACCORDING TO DISTANCE									
	NM	4.8	4	3	2				
	FT	1600 (1587)	1340 (1327)	1020 (1007)	700 (687)				

CAT	A	B	C	D
LNAB MDA (MDH)	500 (487) - 1 (1600 M)		1 1/4 (2000 M)	1 1/2 (2400 M)
CIRCULANDO CIRCLING	800 (774) - 1 (1600 M)	1 1/4 (2000 M)	2 1/4 (3600 M)	2 1/2 (4000 M)

TABLA DE CODIFICACIÓN DEL PROCEDIMIENTO DE APROXIMACIÓN POR INSTRUMENTOS RNP PISTA 09  
**RUNWAY 09 RNP APPROACH PROCEDURE CODING TABLE**

## IAF IMENU

Número de serie / Serial Number	Descriptor de trayectoria / Path terminator	Identificador de punto de recorrido / Waypoint identifier	Sobrevuelo / Fly Over	Curso / derrota Course / Track *MAG (*T)	Variación Magnética / Magnetic variation (°)	Distancia / Distance (NM)	Dirección del Viraje / Turn direction	Altitud / Altitude (FT)	Velocidad / Velocity (KTS)	VPA (°) / TCH (FT)	Especificación de Navegación / Navigation Specification
001	IF	IMENU	-	-	-6	-	-	+4000	-	-	RNP 1
002	TF	ZH400	-	176 (181.5)	-6	5	L	+2700	-	-	RNP 1
003	TF	ZH401	-	086 (091.5)	-6	5	-	@1600	-	-	RNP 1
004	TF	RWY09	Y	086 (091.5)	-6	4.8	R	-	-	-3.0 (52)	RNP APCH
005	CF	ZH402	Y	096 (101.5)	-6	-	R	-	-200	-	RNP APCH
006	DF	TILAN	Y	-	-6	-	-	+4000	-	-	RNP 1

## IAF ALUNO

Número de serie / Serial Number	Descriptor de trayectoria / Path terminator	Identificador de punto de recorrido / Waypoint identifier	Sobrevuelo / Fly Over	Curso / derrota Course / Track *MAG (*T)	Variación Magnética / Magnetic variation (°)	Distancia / Distance (NM)	Dirección del Viraje / Turn direction	Altitud / Altitude (FT)	Velocidad / Velocity (KTS)	VPA (°) / TCH (FT)	Especificación de Navegación / Navigation Specification
001	IF	ALUNO	-	-	-6	-	-	+4000	-	-	RNP 1
002	TF	ZH400	-	356 (001.5)	-6	5	R	+2700	-	-	RNP 1
003	TF	ZH401	-	086 (091.5)	-6	5	-	@1600	-	-	RNP 1
004	TF	RWY09	Y	086 (091.5)	-6	4.8	R	-	-	-3.0 (52)	RNP APCH
005	CF	ZH402	Y	096 (101.5)	-6	-	R	-	-200	-	RNP APCH
006	DF	TILAN	Y	-	-6	-	-	+4000	-	-	RNP 1

CODIFICACIÓN DE LAS ESPERAS  
**CODING TABLE FOR HOLDINGS**

Descriptor de trayectoria / Path terminator	Identificador de punto de recorrido / Waypoint identifier	Rumbo de acercamiento / Approach heading *M (*T)	Tiempo / Time	Dirección del viraje / Turn direction	Altitud mínima / Minimum altitude (FT)	Altitud máxima / Maximum altitude (FT)	Límite de Velocidad / Speed Limit (KT)	Declinación magnética / Magnetic declination (°)	Especificación de Navegación / Navigation Specification
Espera / Holding	TILAN	356 (001.5)	1 Minuto / Minute	Derecha / Right	4000	15000	230	-6	RNP 1

COORDENADAS DE LOS PUNTOS DE RECORRIDO  
**WAYPOINT COORDINATES**

Punto de recorrido / Waypoint	Coordenadas / Coordinates	Punto de recorrido / Waypoint	Coordenadas / Coordinates
ALUNO	17°31'21.5"N 101°38'45.4"W	ZH400	17°36'22.6"N 101°38'37.1"W
IMENU	17°41'23.7"N 101°38'28.8"W	ZH401	17°36'14.7"N 101°33'23.1"W
RWY09	17°36'06.9"N 101°28'20.5"W	ZH402	17°35'30.8"N 101°25'15.8"W
TILAN	17°15'50.7"N 101°20'22.9"W		