

CARTA DE APROXIMACION  
POR INSTRUMENTOS  
INSTRUMENT APPROACH  
CHART (IAC)

TA: 18500 FT

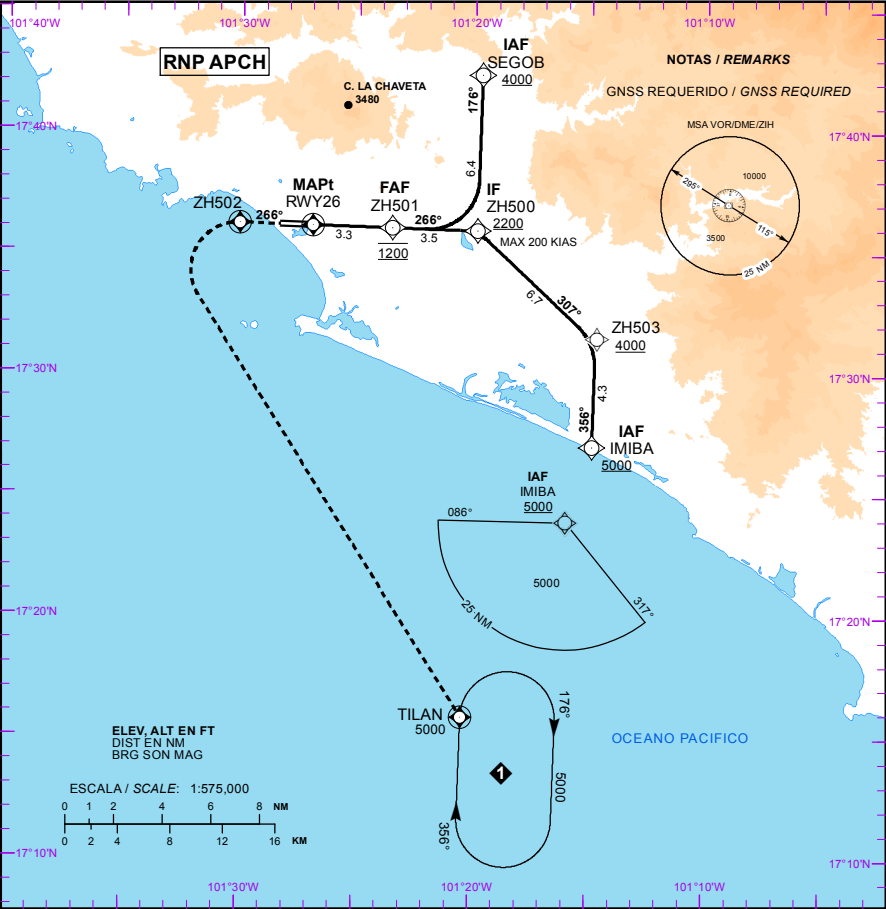
TWR 118.3  
APP 121.0

AD ELEV : 26 FT  
VAR 6° E

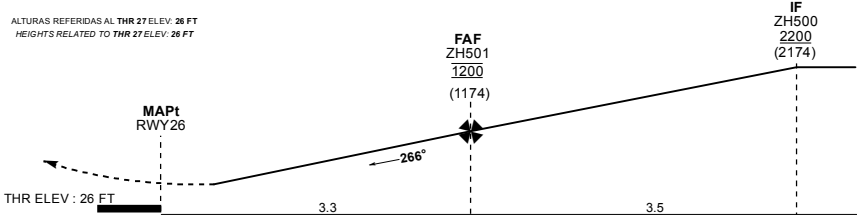
IXTAPA ZIHUATANEJO

AEROPUERTO INTL / INTL AIRPORT

RNP RWY 27



ALTURAS REFERIDAS AL THR 27 ELEV: 26 FT  
HEIGHTS RELATED TO THR 27 ELEV: 26 FT



APROXIMACION FRUSTRADA / MISSED APPROACH

ASCIENDA EN RUMBO 266° HASTA ZH502 Y PROSIGA EN  
APROXIMACION FRUSTRADA HASTA 5000 FT EN TILAN  
Y CONTINUE EN PATRON DE ESPERA.

CLIMB ON TRACK 266° TO ZH502 AND PROCEED ON THE  
MISSED APPROACH TO HOLDING PATTERN ON TILAN  
AT 5000 FT.

GRADIENTE DE DESCENSO / RATE OF DESCENT

FAF - THR	VEL GS (KTS)	80	100	120	140	160	180	200
3.3 NM	FT / NM	452	565	678	791	903	1016	1129
5.6%	MIN : SEC	2:28	1:59	1:39	1:25	1:14	1:06	0:59

ALTITUD MINIMA SEGUN DISTANCIA / MINIMUM ALTITUDE ACCORDING TO DISTANCE

NM	3.3	3	2
FT	1200 (1174)	1100 (1074)	760 (734)

CAMBIO: TEXTO.

CAT	A	B	C	D
-	-	-	-	-
LNAV MDA (MDH)	780 (754) - 1 (1600 M)	1 1/4 (2000 M)	2 1/4 (3600 M)	2 1/2 (4000 M)
CIRCULANDO CIRCLING	800 (774) - 1 (1600 M)	1 1/4 (2000 M)	2 1/4 (3600 M)	2 1/2 (4000 M)

TABLA DE CODIFICACIÓN DEL PROCEDIMIENTO DE APROXIMACIÓN POR INSTRUMENTOS RNP PISTA 27  
 RUNWAY 27 RNP APPROACH PROCEDURE CODING TABLE

## IAF SEGOB

Número de serie / Serial Number	Descriptor de trayectoria / Path terminator	Identificador de punto de recorrido / Waypoint identifier	Sobrevuelo / Fly Over	Curso / derrota Course / Track °MAG (°T)	Variación Magnética / Magnetic variation (°)	Distancia / Distance (NM)	Dirección del Viraje / Turn direction	Altitud / Altitude (FT)	Velocidad / Velocity (KTS)	VPA (°) / TCH (FT)	Especificación de Navegación / Navigation Specification
001	IF	SEGOB	-	-	-6	-	-	+4000	-	-	RNP 1
002	TF	ZH500	-	176 (181.5)	-6	6.4	R	+2200	-200	-	RNP 1
003	TF	ZH501	-	266 (271.5)	-6	3.5	-	@1200	-	-	RNP 1
004	TF	RWY27	Y	266 (271.5)	-6	3.3	-	-	-	-3.2 (56)	RNP APCH
005	CF	ZH502	Y	266 (271.5)	-6	-	L	-	-	-	RNP APCH
006	DF	TILAN	Y	-	-6	-	-	+5000	-	-	RNP 1

## IAF IMIBA

Número de serie / Serial Number	Descriptor de trayectoria / Path terminator	Identificador de punto de recorrido / Waypoint identifier	Sobrevuelo / Fly Over	Curso / derrota Course / Track °MAG (°T)	Variación Magnética / Magnetic variation (°)	Distancia / Distance (NM)	Dirección del Viraje / Turn direction	Altitud / Altitude (FT)	Velocidad / Velocity (KTS)	VPA (°) / TCH (FT)	Especificación de Navegación / Navigation Specification
001	IF	IMIBA	-	-	-6	-	-	+5000	-	-	RNP 1
002	TF	ZH503	-	356 (001.5)	-6	4.3	L	+4000	-	-	RNP 1
003	TF	ZH500	-	307 (313.1)	-6	6.7	L	+2200	-200	-	RNP 1
004	TF	ZH501	-	266 (271.5)	-6	3.5	-	@1200	-	-	RNP 1
005	TF	RWY27	Y	266 (271.5)	-6	3.3	-	-	-	-3.2 (56)	RNP APCH
006	CF	ZH502	Y	266 (271.5)	-6	-	L	-	-	-	RNP APCH
007	DF	TILAN	Y	-	-6	-	-	+5000	-	-	RNP 1

CODIFICACIÓN DE LAS ESPERAS  
 CODING TABLE FOR HOLDINGS

Descriptor de trayectoria / Path terminator	Identificador de punto de recorrido / Waypoint identifier	Rumbo de acercamiento / Approach heading °M (°T)	Tiempo / Time	Dirección del viraje / Turn direction	Altitud mínima / Minimum altitude (FT)	Altitud máxima / Maximum altitude (FT)	Límite de Velocidad / Speed Limit (KT)	Declinación magnética / Magnetic declination (°)	Especificación de Navegación / Navigation Specification
Espera/Holding	TILAN	356 (001.5)	1 Minuto / Minute	Derecha / Right	5000	15000	230	-6	RNP 1

COORDENADAS DE LOS PUNTOS DE RECORRIDO  
 WAYPOINT COORDINATES

Punto de recorrido / Waypoint	Coordenadas / Coordinates	Punto de recorrido / Waypoint	Coordenadas / Coordinates
IMIBA	17°27'00.3"N 101°14'51.5"W	ZH500	17°35'53.7"N 101°19'51.1"W
RWY27	17°36'04.7"N 101°26'55.5"W	ZH501	17°35'59.4"N 101°23'30.8"W
SEGOB	17°42'19.1"N 101°19'41.6"W	ZH502	17°36'09.6"N 101°30'03.9"W
TILAN	17°15'50.7"N 101°20'22.9"W	ZH503	17°31'19.3"N 101°14'44.8"W