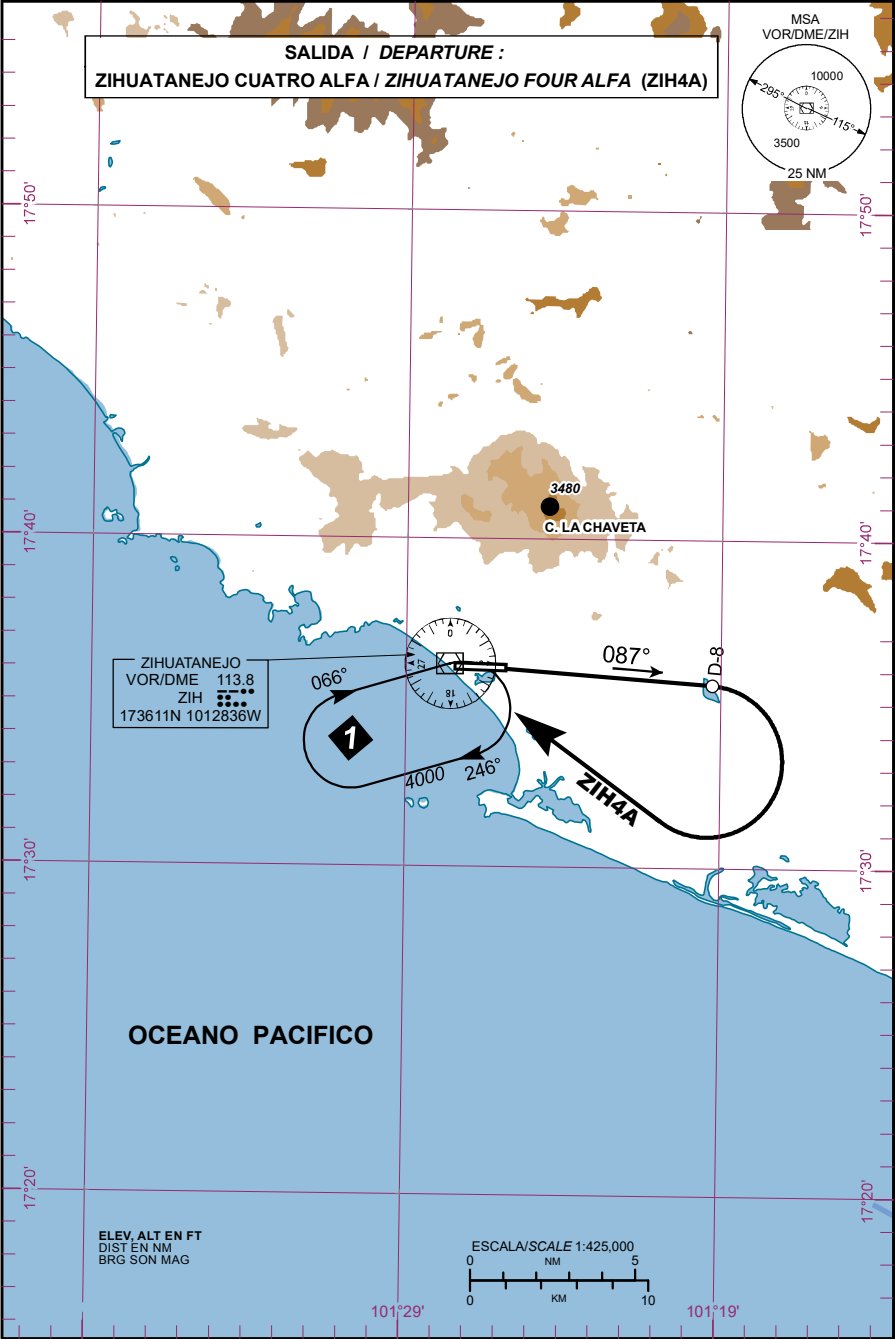


CARTA DE SALIDA  
NORMALIZADA VUELO  
POR INSTRUMENTOS  
STANDARD DEPARTURE CHART  
INSTRUMENT  
(SID)

TWR	118.3
APP	121.0

ELEV AD 26 FT  
VAR 6° E  
ALTITUD DE TRANSICION  
TRANSITION ALTITUDE  
18500

**IXTAPA-ZIHUATANEJO**  
AEROPUERTO INTERNACIONAL  
INTERNATIONAL AIRPORT  
**DEPARTURE RWY 09**



**SALIDA PISTA 09:****SALIDA:** ZIHUATANEJO CUATRO ALFA (ZIH4A)

ASCIENDA POR RADIAL 087° HASTA D-8 (EN CASO DE FALLA DEL DME HASTA ALCANZAR 2000 FT) EFECTUE VIRAJE DE GOTA A LA DERECHA DENTRO DE 11 NM HACIA EL VOR/DME/ZIH Y ABANDONELO DE ACUERDO CON LA (1) ALTITUD MINIMA DE LA RUTA ASIGNADA O INSTRUCCIONES DEL ATC

ESTA SALIDA REQUIERE UN GRADIENTE MINIMO DE ASCENSO DE 240 FT/NM HASTA ALCANZAR 1000 FT

**DEPARTURE RWY 09:****DEPARTURE:** ZIHUATANEJO FOUR ALFA (ZIH4A)

CLIMB VIA ZIH R-087° TO D-8 ZIH (OR 2000 FT IN CASE OF DME FAILURE) THEN TURN RIGHT WITHIN 11 NM TO VOR/DME/ZIH AND CROSS IT ACCORDING TO THE (1) MINIMUM CROSSING ALTITUDE OR ATC INSTRUCTIONS

THIS SID REQUIRES A MINIMUM CLIMB GRADIENT OF 240 FT/NM UNTIL CROSSING 1000 FT

**REGIMEN DE ASCENSO/ RATE OF CLIMB****\*PDG: PENDIENTE DE DISEÑO DEL PROCEDIMIENTO / PROCEDURE DESIGN GRADIENT**

*PDG VEL (GS) KTS	80	100	120	140	160	180	200
3.94% (FT/MIN)	320	400	480	560	640	720	800

**(1) ALTITUD MINIMA PARA ABANDONAR EL VOR/DME/ZIH:****(1) MINIMUM CROSSING ALTITUDE AT VOR/DME/ZIH:**

A/TO	MLM	V-39	UJ-17	5000
A/TO	TLC		UJ-30	8400
A/TO	ILENA	V-24	J-177, UT-118-121	6500
A/TO	ACA	V-1-3	J-1, UJ-9	3000
A/TO	ZLO	V-1	J-1	3500
A/TO	COL		UJ-9	4000
A/TO	GDL		UJ-27	6000
A/TO	UPN	V-3	UJ-7	5500