

CARTA DE SALIDA  
NORMALIZADA VUELO  
POR INSTRUMENTOS  
STANDARD DEPARTURE CHART  
INSTRUMENT  
(SID)

TWR 118.3  
APP 121.0

ELEV AD 26 FT  
VAR 6° E

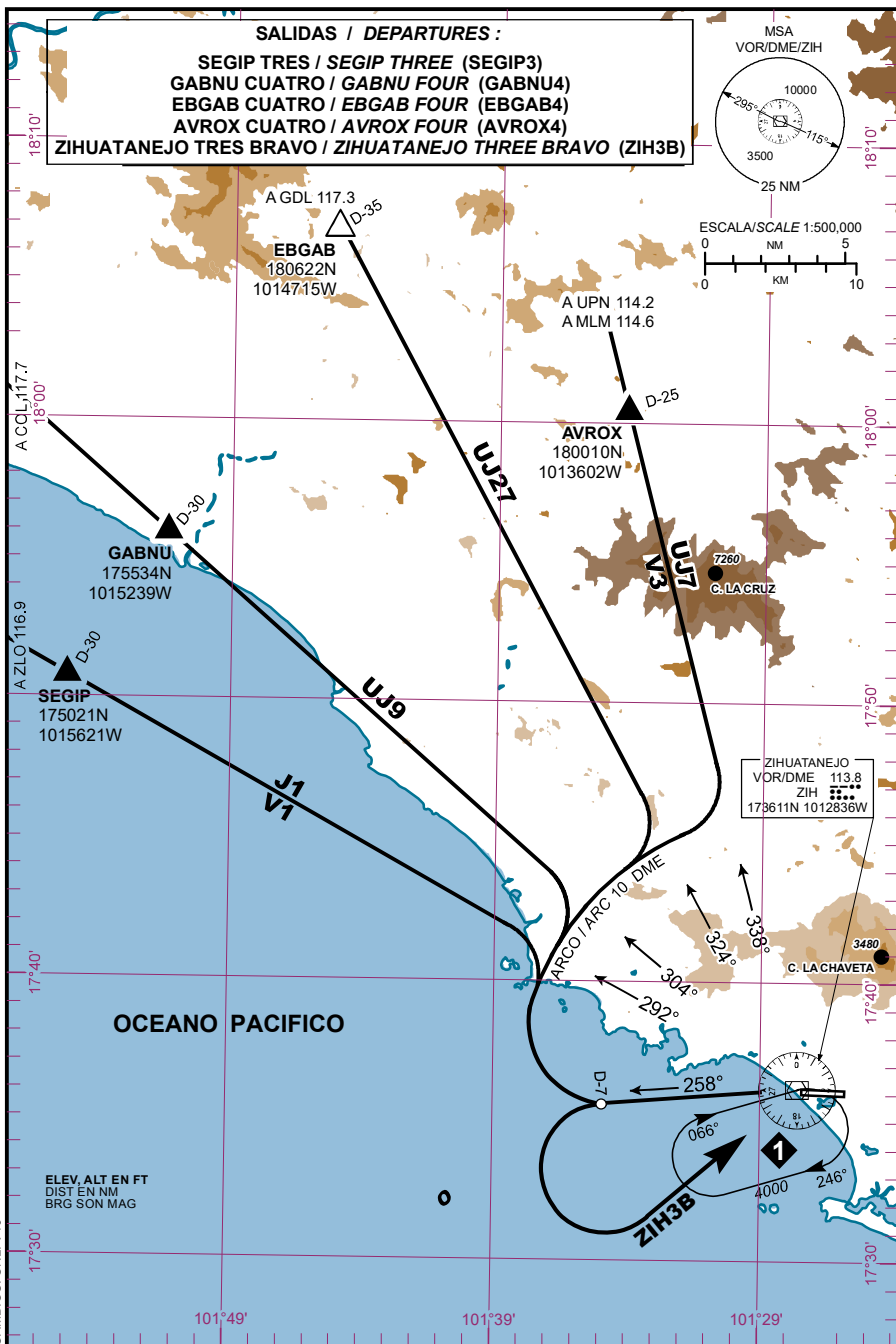
ALTITUD DE TRANSICION  
TRANSITION ALTITUDE  
18500

# IXTAPA-ZIHUATANEJO

## AEROPUERTO INTERNACIONAL

### INTERNATIONAL AIRPORT

#### DEPARTURE RWY 27



CAMBIO: CNL-V49

SCT-AFAC-SENEAM

MMZH-SID-3

**SALIDAS PISTA 27:**

**SALIDAS:**     **SEGIPTRES**                    **(SEGIPT3)**  
                   **GABNU CUATRO**                **(GABNU4)**  
                   **EBGAB CUATRO**                **(EBGAB4)**  
                   **AVROX CUATRO**                **(AVROX4)**

ASCIENDA POR **RADIAL 258°** HASTA **D-7**, EFECTUE VIRAJE A LA **DERECHA** Y PROSIGA EN **ARCO 10 DME** HASTA INTERCEPTAR EL RADIAL CORRESPONDIENTE DEL **VOR/DME/ZIH** HACIA LOS FIJOS RESPECTIVOS: **SEGIPT**, **GABNU**, **EBGAB**, O **AVROX** Y CONTINUE EN RUTA ASIGNADA O INSTRUCCIONES DEL ATC

LAS SALIDAS **SEGIPTRES** Y **GABNU CUATRO** REQUIEREN UN GRADIENTE MINIMO DE ASCENSO DE **240 FT/NM** HASTA ALCANZAR **3000 FT**

**DEPARTURES RWY 27:**

**DEPARTURES:**     **SEGIPT THREE**                    **(SEGIPT3)**  
                          **GABNU FOUR**                        **(GABNU4)**  
                          **EBGAB FOUR**                        **(EBGAB4)**  
                          **AVROX FOUR**                        **(AVROX4)**

CLIMB VIA **ZIH R-258°** TO **D-7 ZIH**, THEN TURN **RIGHT** AND PROCEED ON THE **ZIH 10 DME ARC** TO INTERCEPT THE CORRESPONDING RADIAL FROM **VOR/DME/ZIH** TO **SEGIPT**, **GABNU**, **EBGAB** OR **AVROX** AND CONTINUE ON THE ASSIGNED ROUTE OR ATC INSTRUCTIONS

THE SID's **SEGIPT THREE** AND **GABNU FOUR** REQUIRE A MINIMUM CLIMB GRADIENT OF **240 FT/NM** UNTIL CROSSING **3000 FT**

**REGIMEN DE ASCENSO/ RATE OF CLIMB****\*PDG: PENDIENTE DE DISEÑO DEL PROCEDIMIENTO / PROCEDURE DESIGN GRADIENT**

<b>*PDG VEL (GS) KTS</b>	<b>80</b>	<b>100</b>	<b>120</b>	<b>140</b>	<b>160</b>	<b>180</b>	<b>200</b>
<b>3.94% (FT/MIN)</b>	<b>320</b>	<b>400</b>	<b>480</b>	<b>560</b>	<b>640</b>	<b>720</b>	<b>800</b>

LA SALIDA **EBGAB CUATRO** REQUIERE UN GRADIENTE MINIMO DE ASCENSO DE **320 FT/NM** HASTA ALCANZAR **8000 FT**

THE SID **EBGAB FOUR** REQUIRES A MINIMUM CLIMB GRADIENT OF **320 FT/NM** UNTIL CROSSING **8000 FT**

**REGIMEN DE ASCENSO/ RATE OF CLIMB****\*PDG: PENDIENTE DE DISEÑO DEL PROCEDIMIENTO / PROCEDURE DESIGN GRADIENT**

<b>*PDG VEL (GS) KTS</b>	<b>80</b>	<b>100</b>	<b>120</b>	<b>140</b>	<b>160</b>	<b>180</b>	<b>200</b>
<b>5.26% (FT/MIN)</b>	<b>427</b>	<b>533</b>	<b>640</b>	<b>747</b>	<b>853</b>	<b>960</b>	<b>1067</b>

LA SALIDA **AVROX CUATRO** REQUIERE UN GRADIENTE MINIMO DE ASCENSO DE **380 FT/NM** HASTA ALCANZAR **9000 FT**

THE SID **AVROX FOUR** REQUIRES A MINIMUM CLIMB GRADIENT OF **380 FT/NM** UNTIL CROSSING **9000 FT**

**REGIMEN DE ASCENSO/ RATE OF CLIMB****\*PDG: PENDIENTE DE DISEÑO DEL PROCEDIMIENTO / PROCEDURE DESIGN GRADIENT**

<b>*PDG VEL (GS) KTS</b>	<b>80</b>	<b>100</b>	<b>120</b>	<b>140</b>	<b>160</b>	<b>180</b>	<b>200</b>
<b>6.25% (FT/MIN)</b>	<b>507</b>	<b>633</b>	<b>760</b>	<b>887</b>	<b>1013</b>	<b>1140</b>	<b>1267</b>

**SALIDA: ZIHUATANEJO TRES BRAVO (ZIH3B)**

ASCIENDA POR **RADIAL 258°** HASTA **D-7 (EN CASO DE FALLA DEL DME HASTA ALCANZAR 1500 FT)**, EFECTUE VIRAJE DE GOTA A LA **IZQUIERDA** DENTRO DE **10 NM** HACIA EL **VOR/DME/ZIH** Y ABANDONELO DE ACUERDO A LA **(1)** ALTITUD MINIMA DE LA RUTA ASIGNADA O INSTRUCCIONES DEL ATC

**DEPARTURE: ZIHUATANEJO THREE BRAVO (ZIH3B)**

CLIMB VIA **ZIH R-258°** TO **D-7 ZIH (OR 1500 FT IN CASE OF DME FAILURE)**, THEN TURN **LEFT** WITHIN **10 NM** TO **VOR/DME/ZIH** AND CROSS IT ACCORDING TO THE **(1)** MINIMUM CROSSING ALTITUDE OR ATC INSTRUCTIONS

**(1) ALTITUD MINIMA PARA ABANDONAR EL VOR/DME/ZIH:****(1) MINIMUM CROSSING ALTITUDE AT VOR/DME/ZIH:**

A/TO	MLM	V-39	UJ-17	5000
A/TO	TLC		UJ-30	8400
A/TO	ILENA	V-24	J-177, UT-118-121	6500
A/TO	ACA	V-1-3	J-1, UJ-9	3000
A/TO	ZLO	V-1	J-1	3500
A/TO	COL		UJ-9	4000
A/TO	GDL		UJ-27	6000
A/TO	UPN	V-3	UJ-7	5500