

CARTA DE SALIDA NORMALIZADA
VUELO POR INSTRUMENTOS
STANDARD DEPARTURE CHART
INSTRUMENT (SID)

TA: 18500 FT

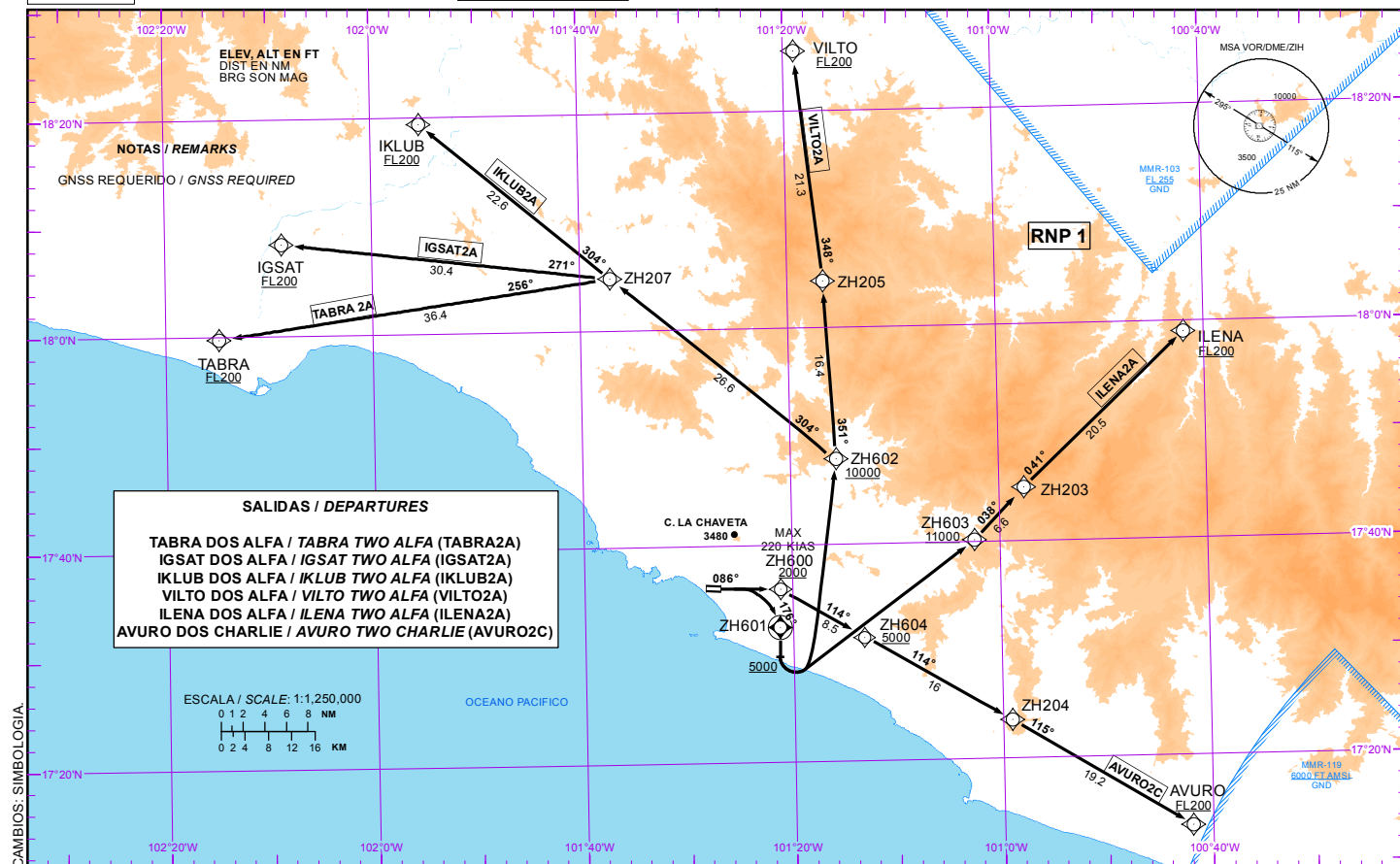
TWR	118.3
APP	121.0

AD ELEV : 26 FT

VAR 6° E

IXTAPA ZIHUATANEJO
AEROPUERTO INTL / INTL AIRPORT

RNP RWY 09



24-FEB-2022 AMDT AIRAC 02/22

SC T - AFAC - SENEAM

MMZH-SID-4

TABLA DE CODIFICACIÓN DEL PROCEDIMIENTO DE SALIDA POR INSTRUMENTOS RNP PISTA 09
 RUNWAY 09 RNP INSTRUMENTS DEPARTURE PROCEDURE CODING TABLE

TABRA-2A

Número de serie / Serial Number	Descriptor de trayectoria / Path terminator	Identificador de punto de recorrido / Waypoint Identifier	Sobrevuelo / Fly Over	Curso / derrota Course / Track *MAG (°T)	Variación Magnética / Magnetic variation (°)	Distancia / Distance (NM)	Dirección del Viraje / Turn direction	Altitud / Altitude (FT)	Velocidad / Velocity (KTS)	VPA (°) / TCH (FT)	Especificación de Navegación / Navigation Specification
001	CF	ZH600	-	086 (091.5)	-6	-	R	+2000	-220	-	RNP 1
002	TF	ZH601	Y	176 (181.5)	-6	3.5	-	-	-	-	RNP 1
003	FA	ZH601	-	176 (181.5)	-6	-	L	+5000	-	-	RNP 1
004	DF	ZH602	-	-	-6	-	-	+10000	-	-	RNP 1
005	TF	ZH207	-	304 (309.6)	-6	26.6	-	-	-	-	RNP 1
006	TF	TABRA	-	256 (262.1)	-6	36.4	-	+FL200	-	-	RNP 1

IGSAT-2A

Número de serie / Serial Number	Descriptor de trayectoria / Path terminator	Identificador de punto de recorrido / Waypoint Identifier	Sobrevuelo / Fly Over	Curso / derrota Course / Track *MAG (°T)	Variación Magnética / Magnetic variation (°)	Distancia / Distance (NM)	Dirección del Viraje / Turn direction	Altitud / Altitude (FT)	Velocidad / Velocity (KTS)	VPA (°) / TCH (FT)	Especificación de Navegación / Navigation Specification
001	CF	ZH600	-	086 (091.5)	-6	-	R	+2000	-220	-	RNP 1
002	TF	ZH601	Y	176 (181.5)	-6	3.5	-	-	-	-	RNP 1
003	FA	ZH601	-	176 (181.5)	-6	-	L	+5000	-	-	RNP 1
004	DF	ZH602	-	-	-6	-	-	+10000	-	-	RNP 1
005	TF	ZH207	-	304 (309.6)	-6	26.6	-	-	-	-	RNP 1
006	TF	IGSAT	-	271 (277.0)	-6	30.4	-	+FL200	-	-	RNP 1

IKLUB-2A

Número de serie / Serial Number	Descriptor de trayectoria / Path terminator	Identificador de punto de recorrido / Waypoint Identifier	Sobrevuelo / Fly Over	Curso / derrota Course / Track *MAG (°T)	Variación Magnética / Magnetic variation (°)	Distancia / Distance (NM)	Dirección del Viraje / Turn direction	Altitud / Altitude (FT)	Velocidad / Velocity (KTS)	VPA (°) / TCH (FT)	Especificación de Navegación / Navigation Specification
001	CF	ZH600	-	086 (091.5)	-6	-	R	+2000	-220	-	RNP 1
002	TF	ZH601	Y	176 (181.5)	-6	3.5	-	-	-	-	RNP 1
003	FA	ZH601	-	176 (181.5)	-6	-	L	+5000	-	-	RNP 1
004	DF	ZH602	-	-	-6	-	-	+10000	-	-	RNP 1
005	TF	ZH207	-	304 (309.6)	-6	26.6	-	-	-	-	RNP 1
006	TF	IKLUB	-	304 (309.9)	-6	22.6	-	+FL200	-	-	RNP 1

VILTO-2A

Número de serie / Serial Number	Descriptor de trayectoria / Path terminator	Identificador de punto de recorrido / Waypoint Identifier	Sobrevuelo / Fly Over	Curso / derrota Course / Track *MAG (°T)	Variación Magnética / Magnetic variation (°)	Distancia / Distance (NM)	Dirección del Viraje / Turn direction	Altitud / Altitude (FT)	Velocidad / Velocity (KTS)	VPA (°) / TCH (FT)	Especificación de Navegación / Navigation Specification
001	CF	ZH600	-	086 (091.5)	-6	-	R	+2000	-220	-	RNP 1
002	TF	ZH601	Y	176 (181.5)	-6	3.5	-	-	-	-	RNP 1
003	FA	ZH601	-	176 (181.5)	-6	-	L	+5000	-	-	RNP 1
004	DF	ZH602	-	-	-6	-	-	+10000	-	-	RNP 1
005	TF	ZH205	-	351 (356.8)	-6	16.4	-	-	-	-	RNP 1
006	TF	VILTO	-	348 (353.8)	-6	21.3	-	+FL200	-	-	RNP 1

ILENA-2A

Número de serie / Serial Number	Descriptor de trayectoria / Path terminator	Identificador de punto de recorrido / Waypoint Identifier	Sobrevuelo / Fly Over	Curso / derrota Course / Track *MAG (°T)	Variación Magnética / Magnetic variation (°)	Distancia / Distance (NM)	Dirección del Viraje / Turn direction	Altitud / Altitude (FT)	Velocidad / Velocity (KTS)	VPA (°) / TCH (FT)	Especificación de Navegación / Navigation Specification
001	CF	ZH600	-	086 (091.5)	-6	-	R	+2000	-220	-	RNP 1
002	TF	ZH601	Y	176 (181.5)	-6	3.5	-	-	-	-	RNP 1
003	FA	ZH601	-	176 (181.5)	-6	-	L	+5000	-	-	RNP 1
004	DF	ZH603	-	-	-6	-	-	+11000	-	-	RNP 1
005	TF	ZH203	-	038 (044.2)	-6	6.6	-	-	-	-	RNP 1
006	TF	ILENA	-	041 (046.8)	-6	20.5	-	+FL200	-	-	RNP 1

AVURO-2C

Número de serie / Serial Number	Descriptor de trayectoria / Path terminator	Identificador de punto de recorrido / Waypoint Identifier	Sobrevuelo / Fly Over	Curso / derrota Course / Track *MAG (°T)	Variación Magnética / Magnetic variation (°)	Distancia / Distance (NM)	Dirección del Viraje / Turn direction	Altitud / Altitude (FT)	Velocidad / Velocity (KTS)	VPA (°) / TCH (FT)	Especificación de Navegación / Navigation Specification
001	CF	ZH600	-	086 (091.5)	-6	-	R	+2000	-220	-	RNP 1
002	TF	ZH604	-	114 (120.4)	-6	8.5	-	+5000	-	-	RNP 1
003	TF	ZH204	-	114 (120.4)	-6	16.0	-	-	-	-	RNP 1
004	TF	AVURO	-	115 (121.1)	-6	19.2	-	+FL200	-	-	RNP 1

COORDENADAS DE LOS PUNTOS DE RECORRIDO
 WAYPOINT COORDINATES

Punto de recorrido / Waypoint	Coordenadas / Coordinates
AVURO	17°13'29.3"N 100°41'57.8"W
IGSAT	18°08'28.7"N 102°08'44.7"W
IKLUB	18°19'23.1"N 101°55'19.6"W
VILTO	18°25'32.4"N 101°19'00.1"W
ILENA	17°59'00.0"N 100°41'55.4"W
TABRA	17°59'44.9"N 102°14'52.7"W

Punto de recorrido / Waypoint	Coordenadas / Coordinates
ZH203	17°44'55.1"N 100°57'35.4"W
ZH204	17°23'30.3"N 100°59'07.1"W
ZH205	18°04'17.3"N 101°16'33.7"W
ZH207	18°04'49.5"N 101°37'05.0"W
ZH600	17°35'55.8"N 101°21'10.2"W
ZH601	17°32'25.00"N 101°21'16.1"W

Punto de recorrido / Waypoint	Coordenadas / Coordinates
ZH602	17°47'51.9"N 101°15'35.9"W
ZH603	17°40'09.1"N 101°02'26.1"W
ZH604	17°31'38.3"N 101°13'32.2"W

SALIDAS RNP PISTA 09:

SALIDAS: **TABRA DOS ALFA** **(TABRA2A)**
 IGSAT DOS ALFA **(IGSAT2A)**
 IKLUB DOS ALFA **(IKLUB2A)**
 VILTO DOS ALFA **(VILTO2A)**
 ILENA DOS ALFA **(ILENA2A)**
 AVURO DOS CHARLIE **(AVURO2C)**

ASCIENDA EN **CURSO 086°** HASTA **ZH600** A/O POR ARRIBA DE 2000 FT, CONTINUE EN PUNTOS DE RECORRIDO, ALTITUDES Y TRAYECTORIAS MOSTRADAS HASTA **TABRA, IGSAT, IKLUB, VILTO, ILENA O AVURO** Y CONTINUE EN RUTA ASIGNADA O DE ACUERDO A INSTRUCCIONES DEL ATC

ESTAS SALIDAS REQUIEREN UN GRADIENTE MINIMO DE ASCENSO DE **360 FT/NM (5.9%)** HASTA ALCANZAR **6000FT**

RNP DEPARTURES RWY 09:

DEPARTURES: **TABRA TWO ALFA** **(TABRA2A)**
 IGSAT TWO ALFA **(IGSAT2A)**
 IKLUB TWO ALFA **(IKLUB2A)**
 VILTO TWO ALFA **(VILTO2A)**
 ILENA TWO ALFA **(ILENA2A)**
 AVURO TWO CHARLIE **(AVURO2C)**

CLIMB ON **COURSE 086°** TO **ZH600** AT OR ABOVE 2000FT, CONTINUE TO THE WAYPOINTS, ALTITUDES AND TRACKS SHOWN TO **TABRA, IGSAT, IKLUB, VILTO, ILENA OR AVURO** AND CONTINUE ON THE ASSIGNED ROUTE OR ACCORDING TO ATC INSTRUCTIONS

THESE SID's REQUIRE A MINIMUM CLIMB GRADIENT OF **360 FT/NM (5.9%)** UNTIL CROSSING **6000 FT**

REGIMEN DE ASCENSO / RATE OF CLIMB

***PDG: PENDIENTE DE DISEÑO DEL PROCEDIMIENTO / PROCEDURE DESIGN GRADIENT**

*PDG VEL (GS) KTS	80	100	120	140	160	180	200
FT/MIN	480	600	720	840	960	1080	1200