

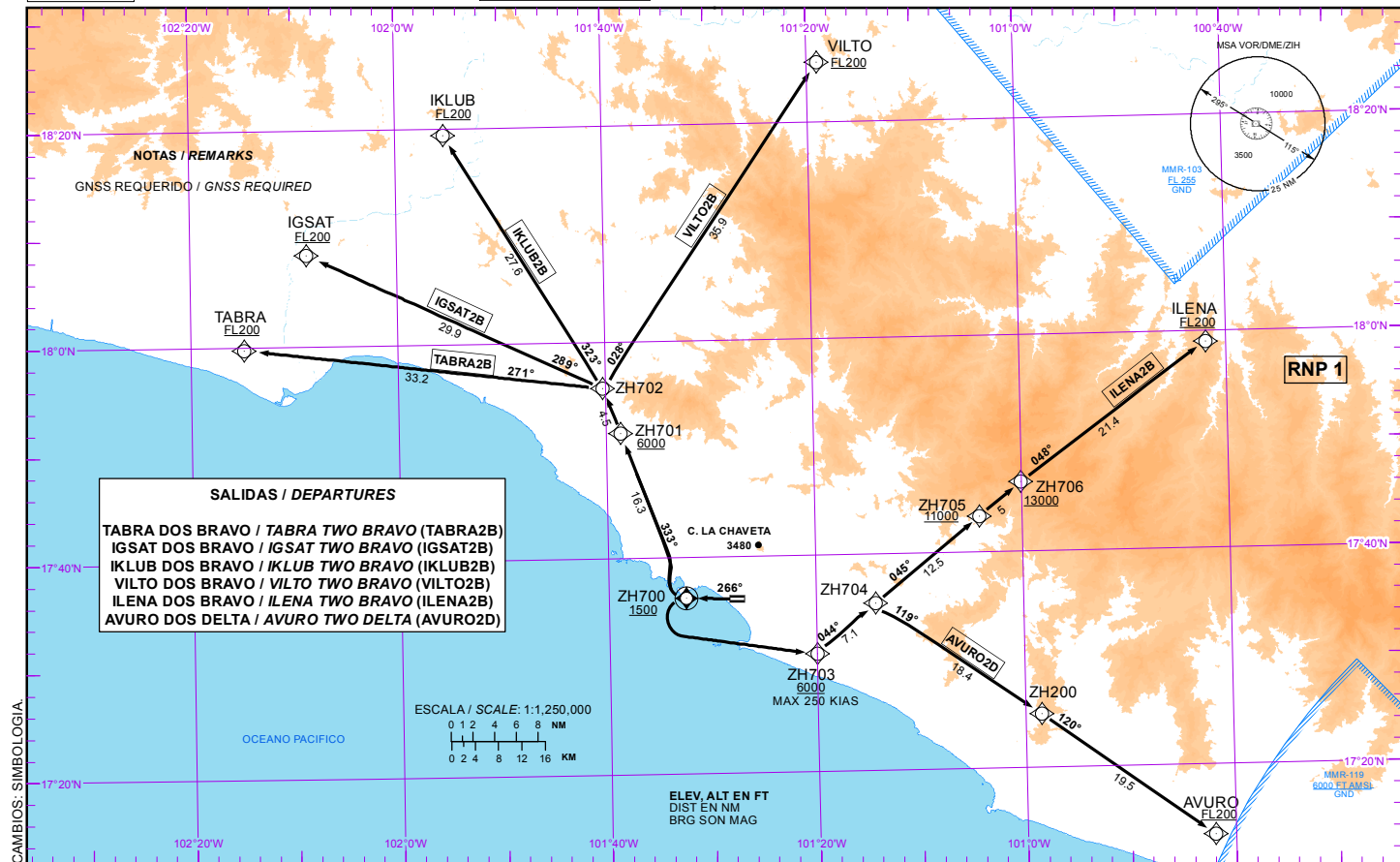
CARTA DE SALIDA NORMALIZADA
VUELO POR INSTRUMENTOS
STANDARD DEPARTURE CHART
INSTRUMENT (SID)
TA: 18500 FT

TWR	118.3
APP	121.0

AD ELEV : 26 FT
VAR 6° E

IXTAPA ZIHUATANEJO
AEROPUERTO INTL / INTL AIRPORT

RNP RWY 27



CAMBIOS: SIMBOLOGIA

24-FEB-2022 AMDT AIRAC 02/22

SCT - AFAC - SENEAM

MMZH-SID-5

TABLA DE CODIFICACIÓN DEL PROCEDIMIENTO DE SALIDA POR INSTRUMENTOS RNP PISTA 27
 RUNWAY 27 RNP INSTRUMENTS DEPARTURE PROCEDURE CODING TABLE

TABRA-2B

Número de serie / Serial Number	Descriptor de trayectoria / Path terminator	Identificador de punto de recorrido / Waypoint Identifier	Sobrevuelo / Fly Over	Curso / derrota Course / Track *MAG (°T)	Variación Magnética / Magnetic variation (°)	Distancia / Distance (NM)	Dirección del Viraje / Turn direction	Altitud / Altitude (FT)	Velocidad / Velocity (KTS)	VPA (°) / TCH (FT)	Especificación de Navegación / Navigation Specification
001	CF	ZH700	Y	266 (271.5)	-6	-	R	+1500	-	-	RNP 1
002	TF	ZH701	-	333 (339.2)	-6	16.3	-	+6000	-	-	RNP 1
003	TF	ZH702	-	333 (339.2)	-6	4.5	L	-	-	-	RNP 1
004	TF	TABRA	-	271 (277.0)	-6	33.2	-	+FL200	-	-	RNP 1

IGSAT-2B

Número de serie / Serial Number	Descriptor de trayectoria / Path terminator	Identificador de punto de recorrido / Waypoint Identifier	Sobrevuelo / Fly Over	Curso / derrota Course / Track *MAG (°T)	Variación Magnética / Magnetic variation (°)	Distancia / Distance (NM)	Dirección del Viraje / Turn direction	Altitud / Altitude (FT)	Velocidad / Velocity (KTS)	VPA (°) / TCH (FT)	Especificación de Navegación / Navigation Specification
001	CF	ZH700	Y	266 (271.5)	-6	-	R	+1500	-	-	RNP 1
002	TF	ZH701	-	333 (339.2)	-6	16.3	-	+6000	-	-	RNP 1
003	TF	ZH702	-	333 (339.2)	-6	4.5	L	-	-	-	RNP 1
004	TF	IGSAT	-	289 (295.1)	-6	29.9	-	+FL200	-	-	RNP 1

IKLUB-2B

Número de serie / Serial Number	Descriptor de trayectoria / Path terminator	Identificador de punto de recorrido / Waypoint Identifier	Sobrevuelo / Fly Over	Curso / derrota Course / Track *MAG (°T)	Variación Magnética / Magnetic variation (°)	Distancia / Distance (NM)	Dirección del Viraje / Turn direction	Altitud / Altitude (FT)	Velocidad / Velocity (KTS)	VPA (°) / TCH (FT)	Especificación de Navegación / Navigation Specification
001	CF	ZH700	Y	266 (271.5)	-6	-	R	+1500	-	-	RNP 1
002	TF	ZH701	-	333 (339.2)	-6	16.3	-	+6000	-	-	RNP 1
003	TF	ZH702	-	333 (339.2)	-6	4.5	L	-	-	-	RNP 1
004	TF	IKLUB	-	323 (328.7)	-6	27.6	-	+FL200	-	-	RNP 1

VILTO-2B

Número de serie / Serial Number	Descriptor de trayectoria / Path terminator	Identificador de punto de recorrido / Waypoint Identifier	Sobrevuelo / Fly Over	Curso / derrota Course / Track *MAG (°T)	Variación Magnética / Magnetic variation (°)	Distancia / Distance (NM)	Dirección del Viraje / Turn direction	Altitud / Altitude (FT)	Velocidad / Velocity (KTS)	VPA (°) / TCH (FT)	Especificación de Navegación / Navigation Specification
001	CF	ZH700	Y	266 (271.5)	-6	-	R	+1500	-	-	RNP 1
002	TF	ZH701	-	333 (339.2)	-6	16.3	-	+6000	-	-	RNP 1
003	TF	ZH702	-	333 (339.2)	-6	4.5	R	-	-	-	RNP 1
004	TF	VILTO	-	028 (034.3)	-6	35.9	-	+FL200	-	-	RNP 1

ILENA-2B

Número de serie / Serial Number	Descriptor de trayectoria / Path terminator	Identificador de punto de recorrido / Waypoint Identifier	Sobrevuelo / Fly Over	Curso / derrota Course / Track *MAG (°T)	Variación Magnética / Magnetic variation (°)	Distancia / Distance (NM)	Dirección del Viraje / Turn direction	Altitud / Altitude (FT)	Velocidad / Velocity (KTS)	VPA (°) / TCH (FT)	Especificación de Navegación / Navigation Specification
001	CF	ZH700	Y	266 (271.5)	-6	-	L	+1500	-	-	RNP 1
002	DF	ZH703	-	-	-6	-	-	+6000	-250	-	RNP 1
003	TF	ZH704	-	044 (050.1)	-6	7.1	-	-	-	-	RNP 1
004	TF	ZH705	-	045 (051.2)	-6	12.5	-	+11000	-	-	RNP 1
005	TF	ZH706	-	045 (051.2)	-6	5.0	-	+13000	-	-	RNP 1
006	TF	ILENA	-	048 (054.0)	-6	21.4	-	+FL200	-	-	RNP 1

AVURO-2D

Número de serie / Serial Number	Descriptor de trayectoria / Path terminator	Identificador de punto de recorrido / Waypoint Identifier	Sobrevuelo / Fly Over	Curso / derrota Course / Track *MAG (°T)	Variación Magnética / Magnetic variation (°)	Distancia / Distance (NM)	Dirección del Viraje / Turn direction	Altitud / Altitude (FT)	Velocidad / Velocity (KTS)	VPA (°) / TCH (FT)	Especificación de Navegación / Navigation Specification
001	CF	ZH700	Y	266 (271.5)	-6	-	L	+1500	-	-	RNP 1
002	DF	ZH703	-	-	-6	-	-	+6000	-250	-	RNP 1
003	TF	ZH704	-	044 (050.1)	-6	7.1	R	-	-	-	RNP 1
004	TF	ZH200	-	119 (124.7)	-6	18.4	-	-	-	-	RNP 1
005	TF	AVURO	-	120 (125.7)	-6	19.5	-	+FL200	-	-	RNP 1

COORDENADAS DE LOS PUNTOS DE RECORRIDO
 WAYPOINT COORDINATES

Punto de recorrido / Waypoint	Coordenadas / Coordinates	Punto de recorrido / Waypoint	Coordenadas / Coordinates
AVURO	17°13'29.3"N 100°41'57.8"W	ZH700	17°36'13.4"N 101°32'31.6"W
IGSAT	18°08'28.7"N 102°08'44.7"W	ZH701	17°51'33.6"N 101°38'36.8"W
IKLUB	18°19'23.1"N 101°55'19.6"W	ZH702	17°55'44.7"N 101°40'16.6"W
VILTO	18°25'32.4"N 101°19'00.1"W	ZH703	17°30'52.6"N 101°19'59.5"W
ILENA	17°59'00.0"N 100°41'55.4"W	ZH704	17°35'26.7"N 101°14'17.5"W
TABRA	17°59'44.9"N 102°14'52.7"W	ZH705	17°43'17.0"N 101°04'07.5"W
ZH200	17°24'55.3"N 100°58'28.9"W	ZH706	17°46'24.4"N 101°00'03.9"W

SALIDAS RNP PISTA 27:

SALIDAS: **TABRA DOS BRAVO** **(TABRA2B)**
 IGSAT DOS BRAVO **(IGSAT2B)**
 IKLUB DOS BRAVO **(IKLUB2B)**
 VILTO DOS BRAVO **(VILTO2B)**
 ILENA DOS BRAVO **(ILENA2B)**
 AVURO DOS DELTA **(AVURO2D)**

ASCIENDA EN **CURSO 266°** HASTA **ZH700** A/O POR ARRIBA DE 1500 FT, CONTINUE EN PUNTOS DE RECORRIDO, ALTITUDES Y TRAYECTORIAS MOSTRADAS HASTA **TABRA, IGSAT, IKLUB, VILTO, ILENA O AVURO** Y CONTINUE EN RUTA ASIGNADA O DE ACUERDO A INSTRUCCIONES DEL ATC

ESTAS SALIDAS REQUIEREN UN GRADIENTE MINIMO DE ASCENSO DE **370 FT/NM (6.1%)** HASTA ALCANZAR **6000FT**

RNP DEPARTURES RWY 27:

DEPARTURES: **TABRA TWO BRAVO** **(TABRA2B)**
 IGSAT TWO BRAVO **(IGSAT2B)**
 IKLUB TWO BRAVO **(IKLUB2B)**
 VILTO TWO BRAVO **(VILTO2B)**
 ILENA TWO BRAVO **(ILENA2B)**
 AVURO TWO DELTA **(AVURO2D)**

CLIMB ON **COURSE 266°** TO **ZH700** AT OR ABOVE 1500FT, CONTINUE TO THE WAYPOINTS, ALTITUDES AND TRACKS SHOWN TO **TABRA, IGSAT, IKLUB, VILTO, ILENA OR AVURO** AND CONTINUE ON THE ASSIGNED ROUTE OR ACCORDING TO ATC INSTRUCTIONS

THESE SID's REQUIRE A MINIMUM CLIMB GRADIENT OF **370 FT/NM (6.1%)** UNTIL CROSSING **6000 FT**

REGIMEN DE ASCENSO / RATE OF CLIMB

***PDG: PENDIENTE DE DISEÑO DEL PROCEDIMIENTO / PROCEDURE DESIGN GRADIENT**

*PDG VEL (GS) KTS	80	100	120	140	160	180	200
FT/MIN	493	617	740	863	987	1110	1233