

CARTA DE LLEGADA NORMALIZADA  
VUELO POR INSTRUMENTOS  
STANDARD ARRIVAL CHART  
INSTRUMENT (STAR)

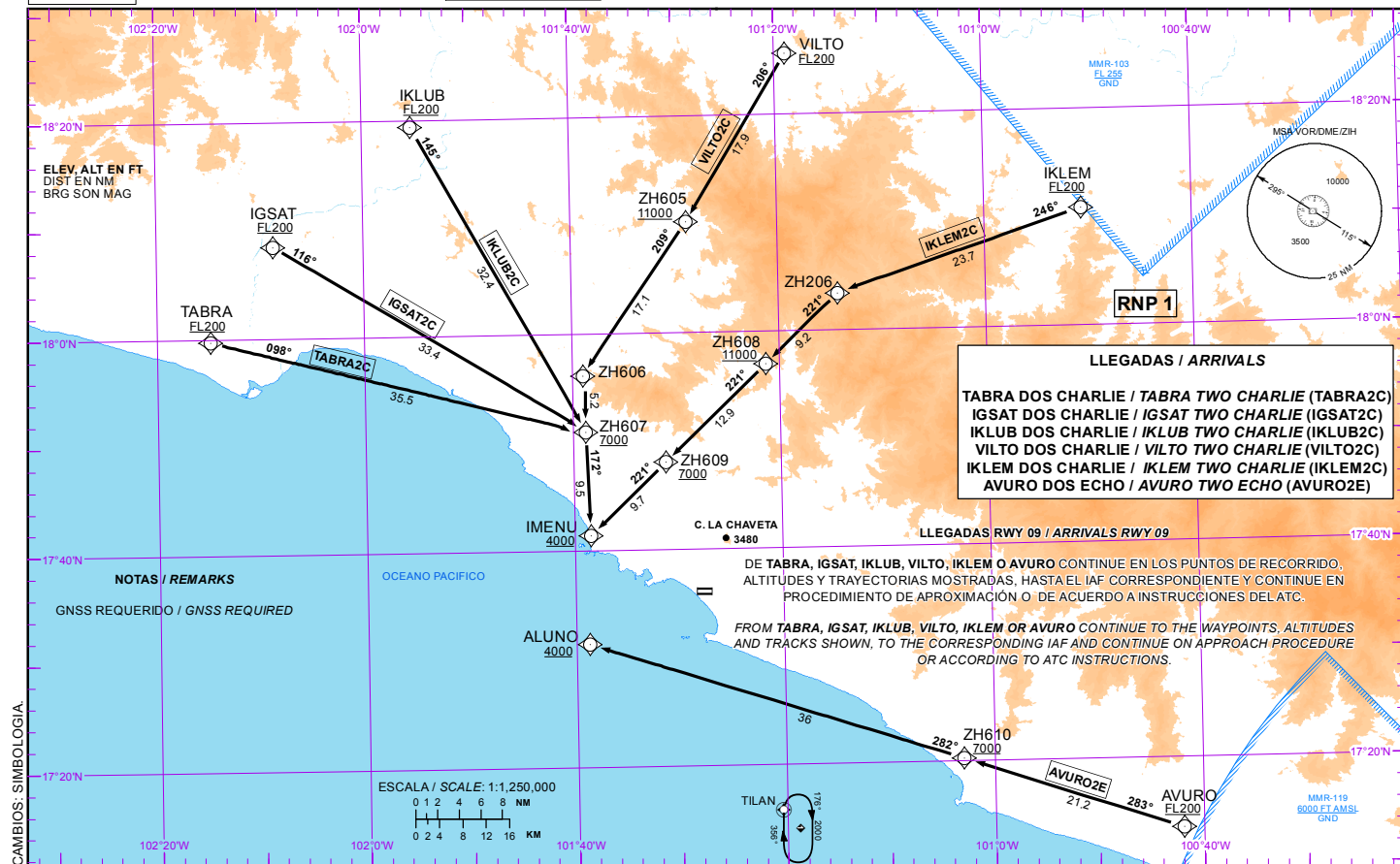
TA: 18500 FT

TWR	118.3
APP	121.0

AD ELEV : 26 FT  
VAR 6° E

IXTAPA ZIHUATANEJO  
AEROPUERTO INTL / INTL AIRPORT

RNP RWY 09



24-FEB-2022 AMDT AIRAC 02/22

SCT - AFAC - SENEAM

MMZH-STAR-1

TABLA DE CODIFICACIÓN DEL PROCEDIMIENTO DE LLEGADA POR INSTRUMENTOS RNP PISTA 09  
**RUNWAY 09 RNP INSTRUMENTS ARRIVAL PROCEDURE CODING TABLE**

TABRA-2C

Número de serie / Serial Number	Descriptor de trayectoria / Path terminator	Identificador de punto de recorrido / Waypoint Identifier	Sobrevuelo / Fly Over	Curso / derrota Course / Track *MAG (°T)	Variación Magnética / Magnetic variation (°)	Distancia / Distance (NM)	Dirección del Viraje / Turn direction	Altitud / Altitude (FT)	Velocidad / Velocity (KTS)	VPA (°) / TCH (FT)	Especificación de Navegación / Navigation Specification
001	IF	TABRA	-	-	-6	-	-	+FL200	-	-	RNP 1
002	TF	ZH607	-	098 (104.2)	-6	35.5	R	+7000	-	-	RNP 1
003	TF	IMENU	-	172 (178.0)	-6	9.5	-	+4000	-	-	RNP 1

IGSAT-2C

Número de serie / Serial Number	Descriptor de trayectoria / Path terminator	Identificador de punto de recorrido / Waypoint Identifier	Sobrevuelo / Fly Over	Curso / derrota Course / Track *MAG (°T)	Variación Magnética / Magnetic variation (°)	Distancia / Distance (NM)	Dirección del Viraje / Turn direction	Altitud / Altitude (FT)	Velocidad / Velocity (KTS)	VPA (°) / TCH (FT)	Especificación de Navegación / Navigation Specification
001	IF	IGSAT	-	-	-6	-	-	+FL200	-	-	RNP 1
002	TF	ZH607	-	116 (121.4)	-6	33.4	R	+7000	-	-	RNP 1
003	TF	IMENU	-	172 (178.0)	-6	9.5	-	+4000	-	-	RNP 1

IKLUB-2C

Número de serie / Serial Number	Descriptor de trayectoria / Path terminator	Identificador de punto de recorrido / Waypoint Identifier	Sobrevuelo / Fly Over	Curso / derrota Course / Track *MAG (°T)	Variación Magnética / Magnetic variation (°)	Distancia / Distance (NM)	Dirección del Viraje / Turn direction	Altitud / Altitude (FT)	Velocidad / Velocity (KTS)	VPA (°) / TCH (FT)	Especificación de Navegación / Navigation Specification
001	IF	IKLUB	-	-	-6	-	-	+FL200	-	-	RNP 1
002	TF	ZH607	-	145 (151.0)	-6	32.4	R	+7000	-	-	RNP 1
003	TF	IMENU	-	172 (178.0)	-6	9.5	-	+4000	-	-	RNP 1

VILTO-2C

Número de serie / Serial Number	Descriptor de trayectoria / Path terminator	Identificador de punto de recorrido / Waypoint Identifier	Sobrevuelo / Fly Over	Curso / derrota Course / Track *MAG (°T)	Variación Magnética / Magnetic variation (°)	Distancia / Distance (NM)	Dirección del Viraje / Turn direction	Altitud / Altitude (FT)	Velocidad / Velocity (KTS)	VPA (°) / TCH (FT)	Especificación de Navegación / Navigation Specification
001	IF	VILTO	-	-	-6	-	-	+FL200	-	-	RNP 1
002	TF	ZH605	-	206 (211.5)	-6	17.9	-	+11000	-	-	RNP 1
003	TF	ZH606	-	209 (214.7)	-6	17.1	L	-	-	-	RNP 1
004	TF	ZH607	-	172 (178.0)	-6	5.2	-	+7000	-	-	RNP 1
005	TF	IMENU	-	172 (178.0)	-6	9.5	-	+4000	-	-	RNP 1

IKLEM-2C

Número de serie / Serial Number	Descriptor de trayectoria / Path terminator	Identificador de punto de recorrido / Waypoint Identifier	Sobrevuelo / Fly Over	Curso / derrota Course / Track *MAG (°T)	Variación Magnética / Magnetic variation (°)	Distancia / Distance (NM)	Dirección del Viraje / Turn direction	Altitud / Altitude (FT)	Velocidad / Velocity (KTS)	VPA (°) / TCH (FT)	Especificación de Navegación / Navigation Specification
001	IF	IKLEMS	-	-	-6	-	-	+FL200	-	-	RNP 1
002	TF	ZH206	-	246 (251.8)	-6	23.7	R	-	-	-	RNP 1
003	TF	ZH608	-	221 (226.6)	-6	9.2	-	+11000	-	-	RNP 1
004	TF	ZH609	-	221 (226.5)	-6	12.9	-	+7000	-	-	RNP 1
005	TF	IMENU	-	221 (226.5)	-6	9.7	-	+4000	-	-	RNP 1

AVURO-2E

Número de serie / Serial Number	Descriptor de trayectoria / Path terminator	Identificador de punto de recorrido / Waypoint Identifier	Sobrevuelo / Fly Over	Curso / derrota Course / Track *MAG (°T)	Variación Magnética / Magnetic variation (°)	Distancia / Distance (NM)	Dirección del Viraje / Turn direction	Altitud / Altitude (FT)	Velocidad / Velocity (KTS)	VPA (°) / TCH (FT)	Especificación de Navegación / Navigation Specification
001	IF	AVURO	-	-	-6	-	-	+FL200	-	-	RNP 1
002	TF	ZH610	-	283 (288.5)	-6	21.2	-	+7000	-	-	RNP 1
003	TF	ALUNO	-	282 (288.1)	-6	36.0	-	+4000	-	-	RNP 1

CODIFICACIÓN DE LAS ESPERAS /  
**CODING TABLE FOR HOLDINGS**

Descriptor de trayectoria / Path terminator	Identificador de punto de recorrido / Waypoint Identifier	Rumbo de acercamiento / Approach heading *M (°T)	Tiempo / Time	Dirección del viraje / Turn direction	Altitud mínima / Minimum altitude (FT)	Altitud máxima / Maximum altitude (FT)	Límite de Velocidad / Speed Limit (KT)	Declinación magnética / Magnetic declination (°)	Especificación de Navegación / Navigation Specification
Espera/ Holding	TILAN	356 (001.5)	1 Minuto / Minute	Derecha / Right	2000	15000	230	-6	RNP 1

COORDENADAS DE LOS PUNTOS DE RECORRIDO  
**WAYPOINT COORDINATES**

Punto de recorrido / Waypoint	Coordenadas / Coordinates	Punto de recorrido / Waypoint	Coordenadas / Coordinates	Punto de recorrido / Waypoint	Coordenadas / Coordinates
ALUNO	17°31'21.5"N 101°38'45.4"W	IMENU	17°41'23.7"N 101°38'28.8"W	ZH607	17°50'57.3"N 101°38'49.2"W
AVURO	17°13'29.3"N 100°41'57.8"W	TABRA	17°59'44.9"N 102°14'52.7"W	ZH608	17°56'59.3"N 101°21'20.4"W
IGSAT	18°08'28.7"N 102°08'44.7"W	TILAN	17°15'50.7"N 101°20'22.9"W	ZH609	17°48'04.9"N 101°31'08.5"W
IKLUB	18°19'23.1"N 101°55'19.6"W	ZH206	18°03'22.4"N 101°14'17.8"W	ZH610	17°20'13.4"N 101°02'58.8"W
VILTO	18°25'32.4"N 101°19'00.1"W	ZH605	18°10'13.8"N 101°28'49.5"W		
IKLEM	18°10'49.2"N 100°50'38.8"W	ZH606	17°56'09.0"N 101°39'00.4"W		