

CARTA DE LLEGADA NORMALIZADA
VUELO POR INSTRUMENTOS
STANDARD ARRIVAL CHART
INSTRUMENT (STAR)

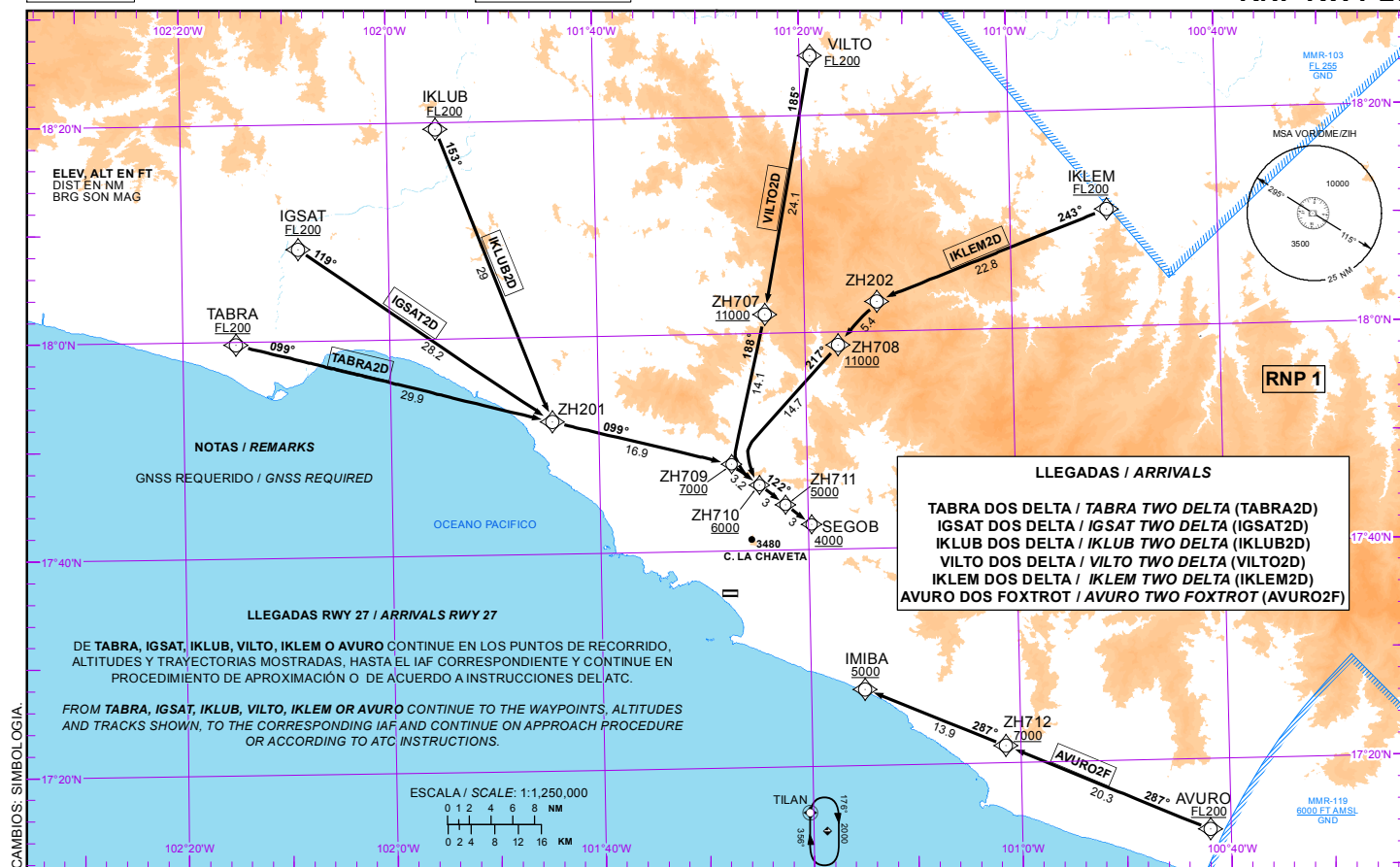
TA: 18500 FT

TWR	118.3
APP	121.0

AD ELEV : 26 FT
VAR 6° E

IXTAPA ZIHUATANEJO
AEROPUERTO INTL / INTL AIRPORT

RNP RWY 27



CAMBIO: SIMBOLOGIA

24-FEB-2022 AMDT AIRAC 02/22

SCT - AFAC - SENEAM

MMZH-STAR-2

TABLA DE CODIFICACIÓN DEL PROCEDIMIENTO DE LLEGADA POR INSTRUMENTOS RNP PISTA 27
RUNWAY 27 RNP INSTRUMENTS ARRIVAL PROCEDURE CODING TABLE

Número de serie / Serial Number	Descriptor de trayectoria / Path terminator	Identificador de punto de recorrido / Waypoint Identifier	Sobrevuelo / Fly Over	Curso / derrota Course / Track "MAG" (°T)	Variación Magnética / Magnetic variation (°)	Distancia / Distance (NM)	Dirección del Viraje / Turn direction	Altitud / Altitude (FT)	Velocidad / Velocity (KTS)	VPA (°) / TCH (FT)	Especificación de Navegación / Navigation Specification
001	IF	TABRA	-	-	-6	-	-	+FL200	-	-	RNP 1
002	TF	ZH201	-	099 (104.5)	-6	29.9	-	-	-	-	RNP 1
003	TF	ZH709	-	099 (104.3)	-6	16.9	R	+7000	-	-	RNP 1
004	TF	ZH710	-	122 (127.9)	-6	3.2	-	+6000	-	-	RNP 1
005	TF	ZH711	-	122 (128.2)	-6	3	-	+5000	-	-	RNP 1
006	TF	SEGOB	-	122 (128.0)	-6	3	-	+4000	-	-	RNP 1

Número de serie / Serial Number	Descriptor de trayectoria / Path terminator	Identificador de punto de recorrido / Waypoint Identifier	Sobrevuelo / Fly Over	Curso / derrota Course / Track "MAG" (°T)	Variación Magnética / Magnetic variation (°)	Distancia / Distance (NM)	Dirección del Viraje / Turn direction	Altitud / Altitude (FT)	Velocidad / Velocity (KTS)	VPA (°) / TCH (FT)	Especificación de Navegación / Navigation Specification
001	IF	IGSAT	-	-	-6	-	-	+FL200	-	-	RNP 1
002	TF	ZH201	-	119 (125.0)	-6	28.2	L	-	-	-	RNP 1
003	TF	ZH709	-	099 (104.3)	-6	16.9	R	+7000	-	-	RNP 1
004	TF	ZH710	-	122 (127.9)	-6	3.2	-	+6000	-	-	RNP 1
005	TF	ZH711	-	122 (128.2)	-6	3	-	+5000	-	-	RNP 1
006	TF	SEGOB	-	122 (128.0)	-6	3	-	+4000	-	-	RNP 1

Número de serie / Serial Number	Descriptor de trayectoria / Path terminator	Identificador de punto de recorrido / Waypoint Identifier	Sobrevuelo / Fly Over	Curso / derrota Course / Track "MAG" (°T)	Variación Magnética / Magnetic variation (°)	Distancia / Distance (NM)	Dirección del Viraje / Turn direction	Altitud / Altitude (FT)	Velocidad / Velocity (KTS)	VPA (°) / TCH (FT)	Especificación de Navegación / Navigation Specification
001	IF	IKLUB	-	-	-6	-	-	+FL200	-	-	RNP 1
002	TF	ZH201	-	153 (159.1)	-6	29	L	-	-	-	RNP 1
003	TF	ZH709	-	099 (104.3)	-6	16.9	R	+7000	-	-	RNP 1
004	TF	ZH710	-	122 (127.9)	-6	3.2	-	+6000	-	-	RNP 1
005	TF	ZH711	-	122 (128.2)	-6	3	-	+5000	-	-	RNP 1
006	TF	SEGOB	-	122 (128.0)	-6	3	-	+4000	-	-	RNP 1

Número de serie / Serial Number	Descriptor de trayectoria / Path terminator	Identificador de punto de recorrido / Waypoint Identifier	Sobrevuelo / Fly Over	Curso / derrota Course / Track "MAG" (°T)	Variación Magnética / Magnetic variation (°)	Distancia / Distance (NM)	Dirección del Viraje / Turn direction	Altitud / Altitude (FT)	Velocidad / Velocity (KTS)	VPA (°) / TCH (FT)	Especificación de Navegación / Navigation Specification
001	IF	VILTO	-	-	-6	-	-	+FL200	-	-	RNP 1
002	TF	ZH707	-	185 (191.0)	-6	24.1	-	+11000	-	-	RNP 1
003	TF	ZH709	-	188 (193.6)	-6	14.1	L	+7000	-	-	RNP 1
004	TF	ZH710	-	122 (127.9)	-6	3.2	-	+6000	-	-	RNP 1
005	TF	ZH711	-	122 (128.2)	-6	3	-	+5000	-	-	RNP 1
006	TF	SEGOB	-	122 (128.0)	-6	3	-	+4000	-	-	RNP 1

Número de serie / Serial Number	Descriptor de trayectoria / Path terminator	Identificador de punto de recorrido / Waypoint Identifier	Sobrevuelo / Fly Over	Curso / derrota Course / Track "MAG" (°T)	Variación Magnética / Magnetic variation (°)	Distancia / Distance (NM)	Dirección del Viraje / Turn direction	Altitud / Altitude (FT)	Velocidad / Velocity (KTS)	VPA (°) / TCH (FT)	Especificación de Navegación / Navigation Specification
001	IF	IKLEM	-	-	-6	-	-	+FL200	-	-	RNP 1
002	TF	ZH202	-	243 (249.4)	-6	22.8	-	-	-	-	RNP 1
003	TF	ZH708	-	217 (222.9)	-6	5.4	-	+11000	-	-	RNP 1
004	TF	ZH709	-	217 (222.9)	-6	14.7	L	+7000	-	-	RNP 1
005	TF	ZH710	-	122 (127.9)	-6	3.2	-	+6000	-	-	RNP 1
006	TF	ZH711	-	122 (128.2)	-6	3	-	+5000	-	-	RNP 1
007	TF	SEGOB	-	122 (128.0)	-6	3	-	+4000	-	-	RNP 1

Número de serie / Serial Number	Descriptor de trayectoria / Path terminator	Identificador de punto de recorrido / Waypoint Identifier	Sobrevuelo / Fly Over	Curso / derrota Course / Track "MAG" (°T)	Variación Magnética / Magnetic variation (°)	Distancia / Distance (NM)	Dirección del Viraje / Turn direction	Altitud / Altitude (FT)	Velocidad / Velocity (KTS)	VPA (°) / TCH (FT)	Especificación de Navegación / Navigation Specification
001	IF	AVURO	-	-	-6	-	-	+FL200	-	-	RNP 1
002	TF	ZH712	-	287 (293.4)	-6	20.3	-	+7000	-	-	RNP 1
003	TF	IMIBA	-	287 (292.9)	-6	13.9	-	+5000	-	-	RNP 1

CODIFICACIÓN DE LAS ESPERAS /
CODING TABLE FOR HOLDINGS

Descriptor de trayectoria / Path terminator	Identificador de punto de recorrido / Waypoint Identifier	Rumbo de acercamiento / Approach heading "M" (°T)	Tiempo / Time	Dirección del viraje / Turn direction	Altitud mínima / Minimum altitude (FT)	Altitud máxima / Maximum altitude (FT)	Límite de Velocidad / Speed Limit (KT)	Declinación magnética / Magnetic declination (°)	Especificación de Navegación / Navigation Specification
Espera / Holding	TILAN	356 (001.5)	1 Minuto / Minute	Derecha / Right	2000	15000	230	-6	RNP 1

COORDENADAS DE LOS PUNTOS DE RECORRIDO
WAYPOINT COORDINATES

Punto de recorrido / Waypoint	Coordenadas / Coordinates
AVURO	17°13'29.3"N 100°41'57.8"W
IGSAT	18°08'28.7"N 102°08'44.7"W
IKLUB	18°19'23.1"N 101°55'19.6"W
VILTO	18°25'32.4"N 101°19'00.1"W
IKLEM	18°10'49.2"N 100°50'38.8"W
IMIBA	17°27'00.3"N 101°14'51.5"W

Punto de recorrido / Waypoint	Coordenadas / Coordinates
SEGOB	17°42'19.1"N 101°19'41.6"W
TABRA	17°59'44.9"N 102°14'52.7"W
ZH201	17°52'12.4"N 101°44'28.8"W
ZH202	18°02'45.1"N 101°12'59.4"W
ZH707	18°01'45.1"N 101°23'48.7"W
ZH708	17°58'49.1"N 101°16'48.6"W

Punto de recorrido / Waypoint	Coordenadas / Coordinates
ZH709	17°48'00.5"N 101°27'17.2"W
ZH710	17°46'02.1"N 101°24'38.4"W
ZH711	17°44'10.5"N 101°22'10.1"W
ZH712	17°21'34.2"N 101°01'26.4"W
TILAN	17°15'50.7"N 101°20'22.9"W