

AD 2.1 INDICADOR DE LUGAR -.
NOMBRE DEL AERÓDROMO

MMZH - IXTAPA-ZIHUATANEJO
AEROPUERTO INTERNACIONAL

MMZH AD 2.2 - DATOS GEOGRÁFICOS Y ADMINISTRATIVOS DEL AERÓDROMO

1	Coordenadas del ARP y emplazamiento en el AD:	173605.84N 1012737.99W al centro de la pista.
2	Dirección y distancia desde la ciudad:	12.27 KM. de Zihuatanejo y a 20.66 KM de Ixtapa, al SE
3	Elevación/temperatura de referencia:	8 M (26 FT) / 34° C
4	Ondulación Geoidal en AD PSN ELEV:	-11.814 M
5	Variación magnética/Cambio anual:	6° E 2017 / -0.11°
6	Administración: Dirección: Teléfono: Fax: Telex: Web / e-mail:	Aeropuerto de Zihuatanejo, S.A. de C.V. Desviación al aeropuerto s/n – Col. Aeropuerto Zihuatanejo, Gro. CP. 40880 (01 755 / 554-2070, 554-0223 y 554-0224) 01 (755) 554 54 08 NIL www.oma.aero / zihuatanejo@oma.aero
7	Tipo de tránsito permitido:	IFR/VFR
8	Observaciones:	NIL

MMZH AD 2.3 – HORAS DE FUNCIONAMIENTO

1	AD:	1300 / 0300 TSC 1200 / 0200 TVC
2	Aduanas e inmigración:	
3	Dependencias de Sanidad:	
4	Oficina de notificación AIS:	
5	Oficina de notificación ATS (ARO):	
6	Oficina de notificación MET:	
7	ATS:	
8	Abastecimiento de combustible:	
9	Servicios de escala:	
10	Seguridad:	H24
11	Descongelamiento:	NIL
12	Observaciones:	Cualquier usuario que requiera servicios fuera del horario oficial del aeropuerto, lo solicitará dos horas antes del cierre ante la autoridad aeroportuaria (AFAC).

MMZH AD 2.4 – SERVICIOS E INSTALACIONES PARA CARGA Y MANTENIMIENTO

1	Instalaciones de manipulación de la carga:	NIL
2	Tipos de combustible/lubricante:	GASAVION 100/130 / TURBOSINA JET A-1
3	Instalaciones/capacidad de abastecimiento:	Estación de combustibles A.S.A. TURBOSINA CAP. 905,000 LTS -2 dispensadores, con descarga de 950 litros/minuto -3 auto tanques de 20 000 litros, capacidad de descarga de 600 litros/minuto -1 auto tanque de 12 000 litros, con una capacidad de descarga de 800 litros/minuto GASAVION 100 / 130 CAP. 100,000 LTS -1 carro móvil con capacidad de 2 000 litros y una capacidad de descarga de 60 litros/minuto
	Instalaciones de descongelamiento:	NIL
5	Espacio de hangar para aeronaves visitantes:	NIL
6	Instalaciones para reparación de aeronaves visitantes:	NIL
7	Observaciones:	NIL

MMZH AD 2.5 – INSTALACIONES Y SERVICIOS PARA PASAJEROS

1	Hoteles:	Disponible en la ciudad
2	Restaurantes:	En Edificio Terminal, 2 restaurantes
3	Transporte:	Autobuses, Taxis y Renta de autos
4	Instalaciones y servicios médicos:	Servicio Médico de Urgencias y Emergencias
5	Oficinas Bancarias y de correos:	Disponible en la ciudad
6	Oficina de turismo:	Disponible en la ciudad
7	Observaciones:	NIL

MMZH AD 2.6 – SERVICIOS DE SALVAMENTO Y EXTINCIÓN DE INCENDIOS		
1	Categoría del AD para la extinción de incendios:	7
2	Equipo de salvamento:	5 unidades: 2 vehículos de extinción: GLOBAL STRIKER 1500 4X4(agua común: 1500 gal y AFFF: 210 gal) y OSKOSH TI 1500 (agua común: 1500 gal y AFFF: 200 gal); 1 vehículo de extinción de intervención rápida (FORD SUPER DUTY) 1 vehículo de apoyo y abastecimiento (CISTERNA 2641.72 gal) El número de vehículos de salvamento y extinción de incendios corresponden a la categoría 7 de aeródromo a efectos del salvamento y extinción de incendios.
3	Capacidad para retirar aeronaves inutilizadas:	NIL
4	Observaciones:	Contamos con información de las empresas que pueden retirar aeronaves inutilizables.

MMZH AD 2.7 – DISPONIBILIDAD SEGUN LAS ESTACIONES DEL AÑO – REMOCION DE OBSTÁCULOS EN LA SUPERFICIE		
1	Tipos de equipo de limpieza:	Barredora de succión de aire
2	Prioridades de limpieza:	Pista, rodaje y plataformas
3	Observaciones:	NIL

MMZH AD 2.8 – DATOS SOBRE PLATAFORMAS, CALLES DE RODAJE Y EMPLAZAMIENTOS/POSICIONES DE VERIFICACIÓN DE EQUIPO		
1	Superficie y resistencia de la plataforma:	COMERCIAL: ASPH PCN 87 F/A/X/T Concreto Hidráulico / PCN 103 R/B/X/T GENERAL: ASPH / PCN 32 F/A/X/T
2	Anchura, superficie y resistencia de las calles de rodaje	TWY A: 23 M / Concreto / PCN 83 R/B/X/T TWY B : 23M / Concreto / PCN 97 R/B/X/T
3	Emplazamiento y elevación ACL:	Se encuentra emplazada en cada puesto de estacionamiento en ambas plataformas.
4	Puntos de verificación VOR/INS:	NIL
5	Observaciones:	NIL

MMZH AD 2.9 - SISTEMA DE GUÍA Y CONTROL DEL MOVIMIENTO EN LA SUPERFICIE Y SEÑALES		
1	Uso de signos ID en los puestos de aeronaves Líneas de guía TWY y sistemas de guía visual de atraque y estacionamiento de los puestos de aeronaves	Se cuenta con líneas guía, identificación de puestos de estacionamientos y puntos de atraque
2	Señales y LGT de RWY y TWY:	Señales de RWY: de umbral, designadora de pista, punto de visada, zona de toma de contacto, de eje de pista, faja lateral de pista, plataforma de viraje; Luces de RWY: de borde de pista, de umbral y extremo de pista, de plataforma de viraje. Señales de TWY: de eje de calle de rodaje, de punto de espera de la pista. Luces de TWY: de borde de calle de rodaje, de protección de pista.
3	Barras de parada:	NIL
4	Observaciones:	NIL

MMZH AD 2.10 – OBSTÁCULOS DEL AERÓDROMO					
En las áreas de aproximación/TKOF			En el área de circuito y en el AD		Observaciones
1			2		3
RWY/área afectada	Tipo de obstáculo Elevación Señales y LGT	Coordenadas	Tipo de obstáculo Elevación Señales y LGT	Coordenadas	
a	b	c	d	e	f
NIL					

MMZH AD 2.11 – INFORMACIÓN METEOROLÓGICA SUMINISTRADA		
1	Oficina MET asociada:	OSIV (Oficina de Servicios e Información de Vuelo)
2	Horas de servicio: Oficina MET fuera de horario:	1300/0300 TSC 1200/0200 TVC
3	Oficina responsable de la preparación TAF: Periodos de validez:	CAPMA H24
4	Tipo de pronóstico de aterrizaje: Intervalo de emisión:	NIL
5	Aleccionamiento/consulta proporcionados:	Consulta Personal, Telefónica
6	Documentación de vuelo: Idioma(s) utilizado(s):	METAR, TAF, Avisos Ciclón Tropical, Boletín de Cenizas Volcánicas, SIGMET (WC, WV, WS)
7	Cartas y demás información disponible para aleccionamiento o consulta:	Mapa Análisis de superficie, Mapa Análisis de Presión Constante (1000, 850, 700, 500, 400, 300, 250 y 250MB), Mapa Pronóstico de Vientos y Temperaturas en la altura (FL050, FL100, FL180, FL240, FL300, FL340 y FL390), Mapa Tiempo Significativo, Mapa Tropopausa, Mapa Nivel de Congelación.
8	Equipo suplementario disponible para proporcionar información:	Imágenes de Satélite
9	Dependencias ATS que reciben información:	TWR APP
10	Información adicional (limitación de servicio, etc.):	CAPMA (Centro de Análisis y Pronósticos Meteorológicos Aeronáuticos) H24 Ciudad de México Tel: (55) 5802 8525 y 5802 8520

MMZH AD 2.12 – CARACTERÍSTICAS FISICAS DE LAS PISTAS

Designadores NR RWY	BRG GEO y MAG	Dimensiones de RWY (M)	Resistencia (PCN) y superficie de RWY y SWY	Coordenadas THR	Elevación THR y elevación máxima de TDZ de RWY APP precisión
1	2	3	4	5	6
09	091.53 GEO 085.53 MAG	2506 x 60	ASPH 83 F/A/X/T	173606.93N 1012820.47W	4 M (13 FT)
27	271.54 GEO 265.54 MAG	2506 x 60	ASPH 83 F/A/X/T	173604.74N 1012655.52W	8 M (26 FT)
Pendiente de RWY-SWY	Dimensiones SWY (M)	Dimensiones CWY (M)	Dimensiones de franja (M)	OFZ	Observaciones
7	8	9	10	11	12
Pendiente Transversal de la pista 1.45 % Pendiente longitudinal de la pista 0.1640 %	NIL	NIL	2626 x 200	NIL	NIL

MMZH AD 2.13 - DISTANCIAS DECLARADAS

Designador RWY	TORA (M)	TODA (M)	ASDA (M)	LDA (M)	Observaciones
1	2	3	4	5	6
09	2506	2506	2506	2506	NIL
27	2506	2506	2506	2506	

MMZH AD 2.14 – LUCES DE APROXIMACIÓN Y DE PISTA

Designador RWY	Tipo LGT APCH LEN INTST	Color LGT THR WBAR	PAPI VASIS	LEN, LGT TDZ	Longitud, espaciado, color, INTST LGT eje RWY	Longitud, espaciado, color, INTST LGT borde RWY	Color WBAR LGT extremo RWY	LEN (M) color LGT SWY	Observaciones
1	2	3	4	5	6	7	8	9	10
09	NIL	12 Luces rasantes color verde espaciadas a 1.5 M cada una	HIRL PAPI 3.0° IZQ	NIL	NIL	Blancas de alta intensidad en los primeros 2/3 y Blancas- Ámbar de alta intensidad en el último tercio, 60 M de separación a lo largo de la pista.	12 Luces rasantes color rojo espaciada s a 1.5 M cada una	NIL	NIL
27	NIL	12 Luces rasantes color verde espaciadas a 1.5 M cada una	HIRL PAPI 3.0° IZQ	NIL	NIL	Blancas de alta intensidad en los primeros 2/3 y Blancas- Ámbar de alta intensidad en el último tercio, 60 M de separación a lo largo de la pista.	12 Luces rasantes color rojo espaciada s a 1.5 M cada una	NIL	NIL

MMZH AD 2.15 – OTROS SISTEMAS DE ILUMINACIÓN Y FUENTE SECUNDARIA DE ENERGÍA ELÉCTRICA

1	Emplazamiento, características y horas de funcionamiento ABN/IBN:	ABN: Sobre TWR / Modelo HBM 400 PS- FAAL802-A / Potencia 500 W / Tipo de Luz Alternante blanco y verde / Frecuencia de destellos 24 x min. 1300-0300 TSC 1200-0200 TVC
2	Emplazamiento WDI y LGT:	WDI/LGT THR 09 WDI/LGT THR 27
3	Luces de borde de TWY:	Luces de borde de TWY color azul tipo LED
4	Fuente auxiliar de energía: Tiempo de conmutación:	Planta de emergencia MCA CUMMINS MODELO 6CTA8.3 G2 - Potencia 175 KW / 220 V 5 segundos
5	Observaciones:	NIL

MMZH AD 2.16 - ZONA DE ATERRIZAJE PARA HELICÓPTEROS

1	Coordenadas TLOF o THR de FATO:	NIL
2	Elevación de TLOF y/o FATO M/FT:	
3	Dimensiones, superficie, resistencia, señales de las áreas TLOF y FATO:	
4	BRG geográficas y MAG de FATO:	
5	Distancia declarada disponible:	
6	Luces APP y FATO:	
7	Observaciones:	Operan dentro de la plataforma de aviación general en coordinación del personal de operaciones del aeródromo.

MMZH AD 2.17 - ESPACIO AÉREO DE LOS SERVICIOS DE TRÁNSITO AÉREO		
1	Designación y límites laterales:	CTR Ixtapa-Zihuatanejo círculo de 12 NM de radio con centro en el ARP
2	Límites verticales:	GND / 4500 FT AMSL
3	Clasificación del espacio aéreo:	D
4	Distintivo de llamada de la dependencia ATS. Idioma(s):	Torre Zihuatanejo Español / Ingles
5	Altitud de transición:	18500 FT AMSL
6	Observaciones:	NIL

MMZH AD 2.18 – INSTALACIONES DE COMUNICACIÓN DE LOS SERVICIOS DE TRÁNSITO AÉREO				
Designación del servicio	Distintivo de llamada	Frecuencia	Horas de funcionamiento	Observaciones
1	2	3	4	5
TWR	Torre Zihuatanejo	118.3 MHZ	1300/0300 TSC 1200/0200 TVC	NIL
APP	Aproximación Zihuatanejo	121.0 MHZ	1300/0300 TSC 1200/0200 TVC	NIL
FPQ	Información de Vuelo Zihuatanejo	122.300 MHZ	1300/0300 TSC 1200/0200 TVC	Plan de vuelo Grabado Tel (755) 553 7023

MMZH AD 2.19 – RADIOAYUDAS PARA LA NAVEGACIÓN Y EL ATERRIZAJE						
Tipo de ayuda, CAT de ILS/MLS (Para VOR/ILS/MLS , se indica VAR)	ID	Frecuencia	Horas de funcionamiento	Coordenadas del emplazamiento de la antena transmisora	Elevación de la antena transmisora del DME	Observaciones
1	2	3	4	5	6	7
VOR/DME 6° E / 2017	ZIH	113.8 MHZ	H24	173611.39 N 1012836.19 W	8.41 M	DME 30M (100 FT) DME/P 3M (10 FT)

TWR	118.3
APP	121.0
VOR/DME	113.8

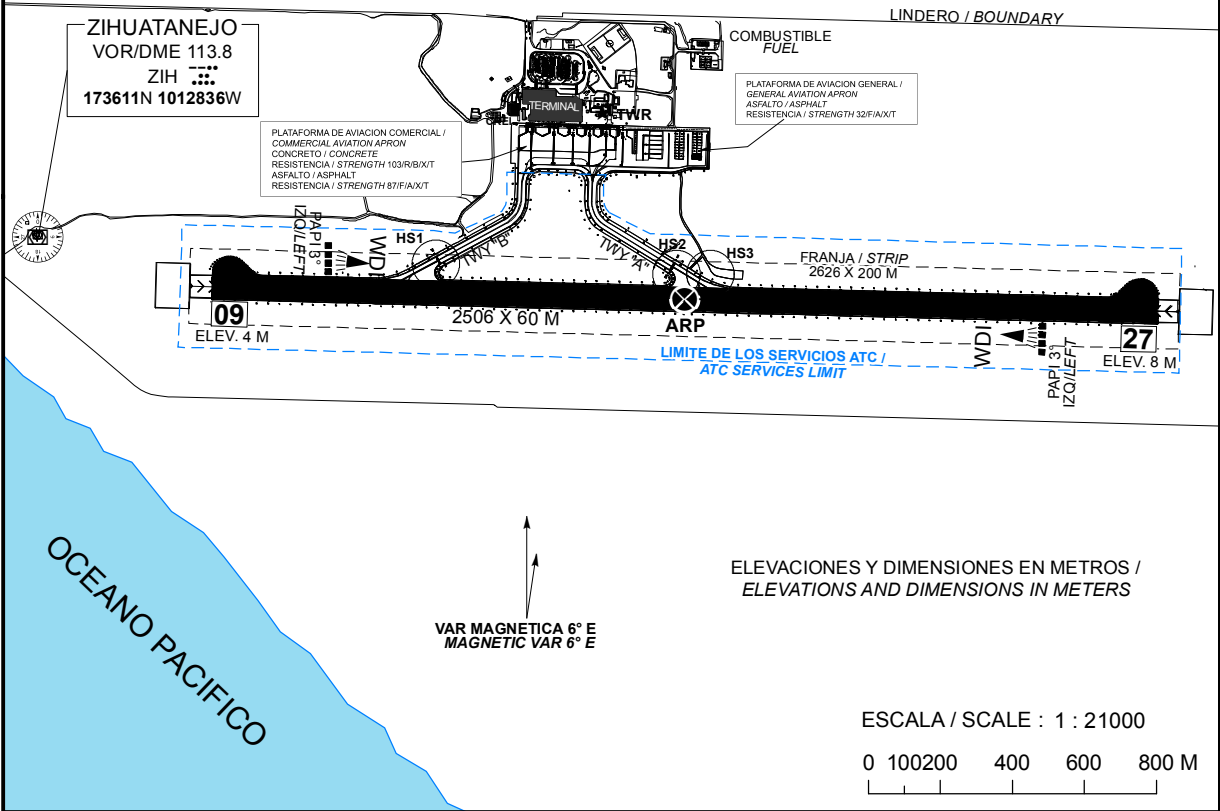
CARACTERISTICAS DE PISTA /
RWY CHARACTERISTICS

RWY	DIRECCION/ DIRECTION	THR	RESISTENCIA / STRENGTH	TIPO / TYPE
09	085.53°	17 36 06.93 N 101 28 20.47 W	83 F/A/X/T	ASFALTO / ASPHALT
27	265.54°	17 36 04.74 N 101 26 55.52 W		

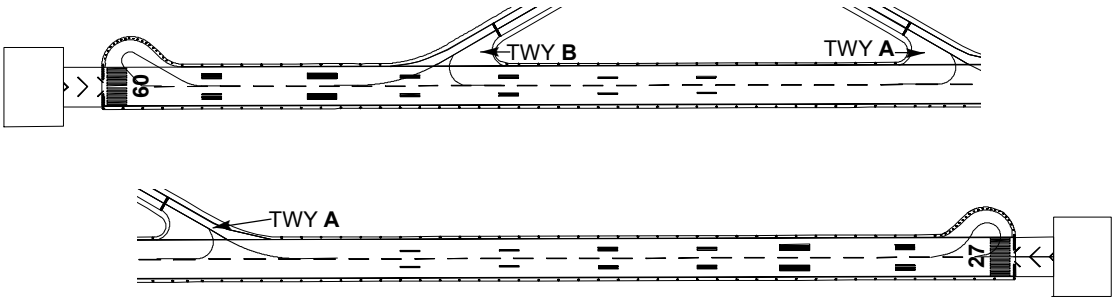
CALLES DE RODAJE, ANCHO, RESISTENCIA/
TAXIWAYS, WIDTH, STRENGTH

TWY	ANCHO / WIDTH	RESISTENCIA / STRENGTH	TIPO / TYPE
A	23 M	83 R/B/X/T	CONCRETO / CONCRETE
B		97 R/B/X/T	

LAS MARCACIONES SON MAGNETICAS /
BEARINGS ARE MAGNETIC



SEÑALES Y LUCES DE PISTA RWY 09/27 Y CALLES DE RODAJE DE SALIDA
MARKING AND LIGHTING AIDS RWY 09/27 AND EXIT TWY



ESCALA / SCALE : 1 : 12000

0 65 130 260 390 M

MINIMOS METEOROLOGICOS / METEOROLOGICAL MINIMUMS
TECHO EN FT Y VISIBILIDAD EN SM / CEILING IN FT AND VISIBILITY IN SM

EQUIPO / AIRCRAFT	DESPEGUE / TAKE OFF	ALTERNO MINIMOS / ALTERNATE MINIMUMS
	DIA Y NOCHE / DAY AND NIGHT	
	RWY 09/27	
1 Y 2 MOTORES / 1 AND 2 ENGINES	1 (1600 M)	1000 – 2 (3200 M)
3 O MAS MOTORES / 3 OR MORE ENGINES	1/2 (800 M)	

NOTAS / REMARKS:

LUCES EN CALLES DE RODAJE

LIGHTING AIDS ON TWY

PISTA 09 TRANSITO A LA DERECHA

RWY 09 TRANSIT RIGHT

AERONAVES TURBORREACTORAS DEBERAN
USAR REMOLQUE AL SALIR DE PLATAFORMA DE
AVIACION COMERCIAL

*TURBOJET AIRCRAFT SHALL BE TOWED WHEN
LEAVING THE COMMERCIAL AVIATION APRON*

TRABAJOS DE DESYERBE **(EVENTUALES)** EN
FRANJAS DE SEGURIDAD DEL AREA DE
MOVIMIENTO

EVENTUAL TRIMMING WORKS IN SAFETY STRIPS
OF THE MOVEMENT AREA

PRECAUCION: CRUCE DE AVES POR LAS
TRAYECTORIAS DE LAS PISTAS

CAUTION: FLOCKS EVENTUALLY CROSSING
RUNWAY TRACKS

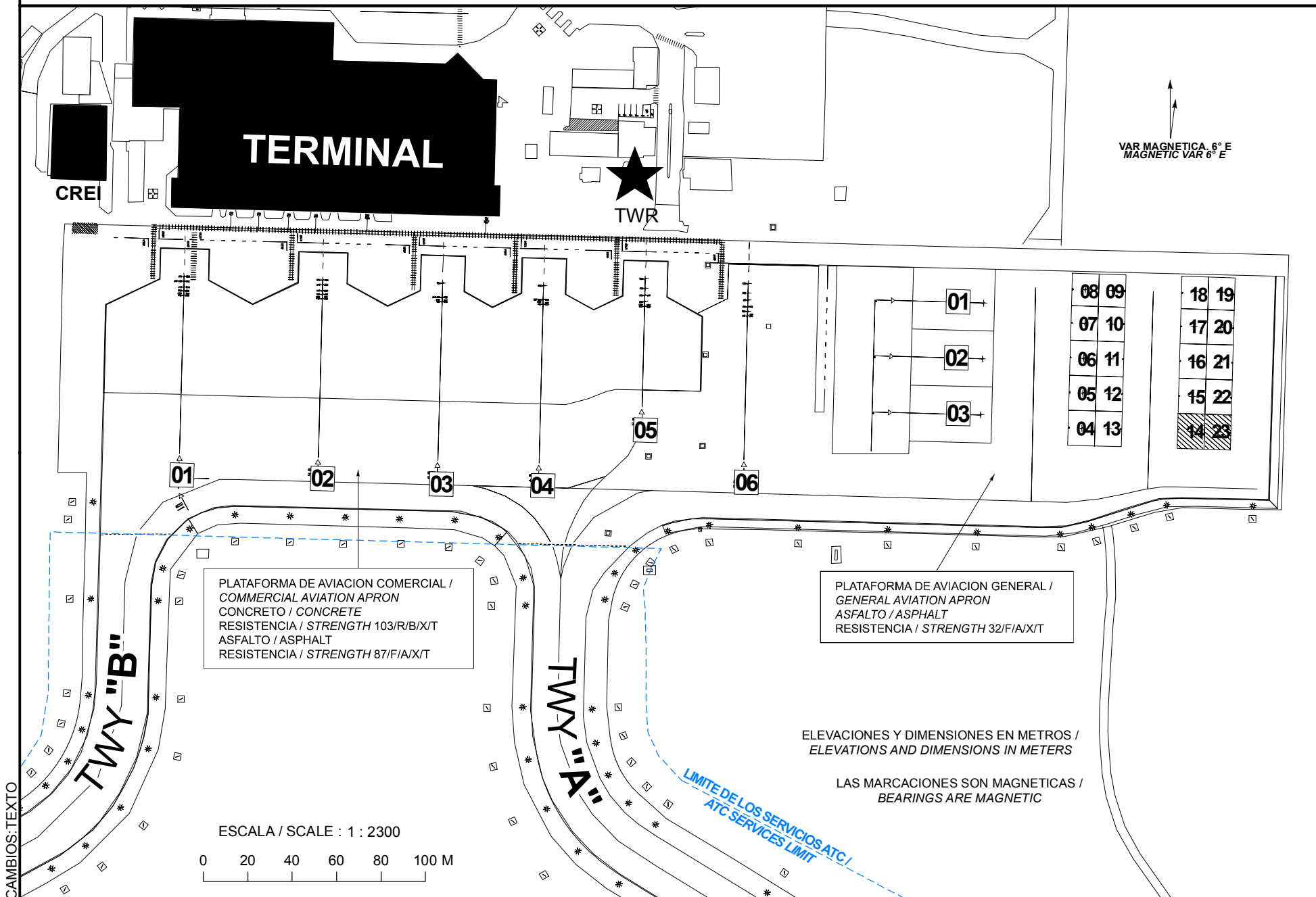
ELEV AD 8 M

TWR
APP

118.3
121.0

IXTAPA-ZIHUATANEJO

AEROPUERTO INTL
INTL AIRPORT



**COORDENADAS INS, DE PUESTOS DE ESTACIONAMIENTO
DE AERONAVES AVIACION COMERCIAL /
COORDINATES INS, FOR AIRCRAFT STANDS, COMMERCIAL
AVIATION APRON**

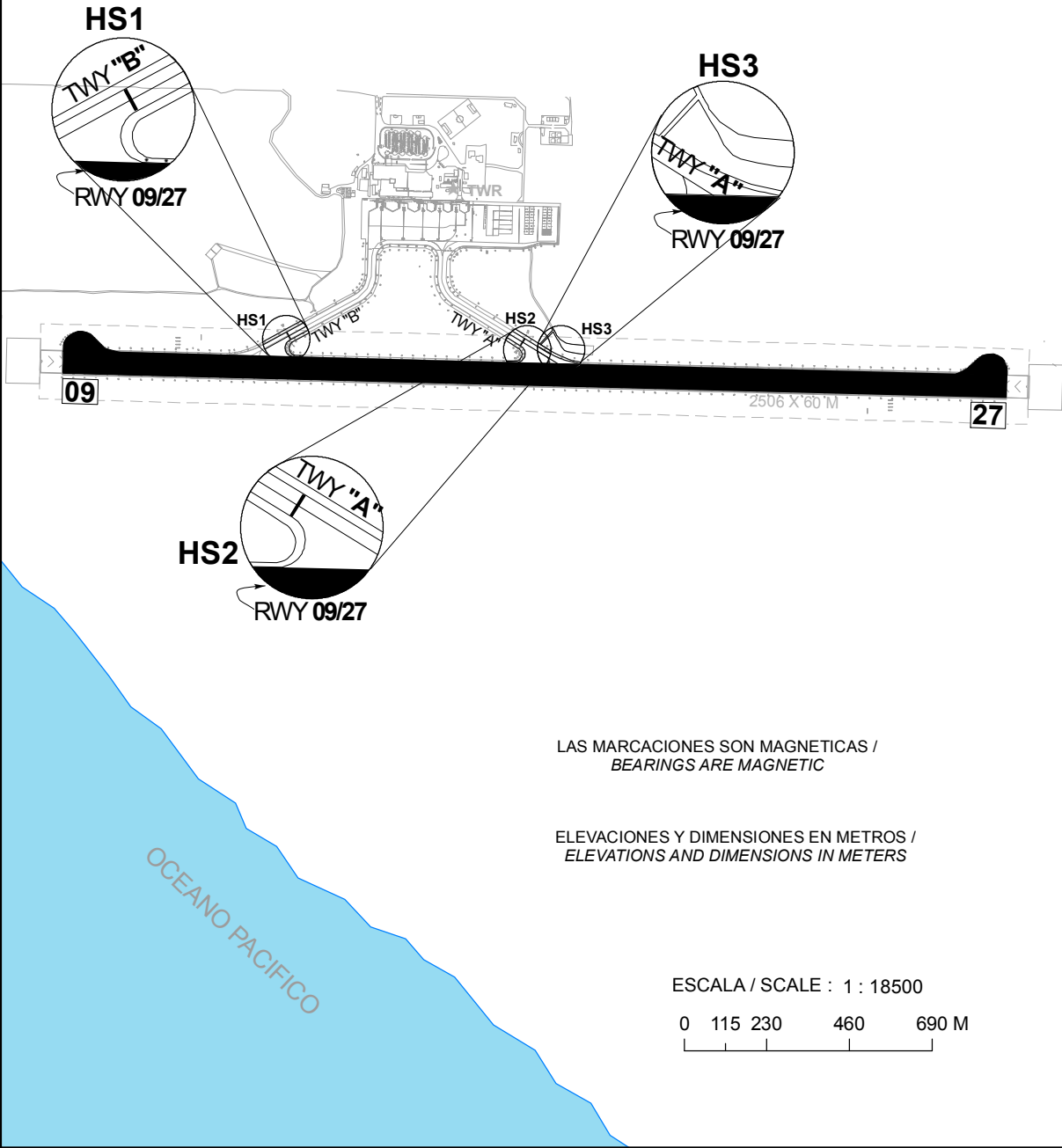
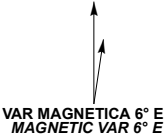
POSICION/ POSITION	LAT (N)	LONG (W)
1	17° 36' 20.27"	101° 27' 51.73"
	17° 36' 20.21"	101° 27' 51.73"
	17° 36' 20.12"	101° 27' 51.74"
	17° 36' 20.07"	101° 27' 51.74"
	17° 36' 20.01"	101° 27' 51.74"
2	17° 36' 20.22"	101° 27' 49.72"
	17° 36' 20.15"	101° 27' 49.72"
	17° 36' 20.07"	101° 27' 49.72"
	17° 36' 20.02"	101° 27' 49.72"
	17° 36' 19.96"	101° 27' 49.72"
3	17° 36' 20.18"	101° 27' 47.97"
	17° 36' 19.98"	101° 27' 47.97"
	17° 36' 19.91"	101° 27' 47.98"
4	17° 36' 20.14"	101° 27' 46.49"
	17° 36' 19.94"	101° 27' 46.50"
	17° 36' 19.88"	101° 27' 46.50"
5	17° 36' 20.23"	101° 27' 45.02"
	17° 36' 20.10"	101° 27' 45.02"
	17° 36' 20.00"	101° 27' 45.02"
	17° 36' 19.91"	101° 27' 45.02"
	17° 36' 19.85"	101° 27' 45.03"
6	17° 36' 20.16"	101° 27' 43.52"
	17° 36' 20.03"	101° 27' 43.52"
	17° 36' 19.93"	101° 27' 43.52"
	17° 36' 19.84"	101° 27' 43.52"
	17° 36' 19.78"	101° 27' 43.53"
	17° 36' 19.71"	101° 27' 43.53"

**COORDENADAS INS, DE PUESTOS DE ESTACIONAMIENTO
DE AERONAVES AVIACION GENERAL /
COORDINATES INS, FOR AIRCRAFT STANDS, GENERAL
AVIATION APRON**

POSICION/ POSITION	LAT (N)	LONG (W)
1	17° 36' 19.89"	101° 27' 40.08"
2	17° 36' 19.11"	101° 27' 40.10"
3	17° 36' 18.33"	101° 27' 40.13"
4	17° 36' 18.14"	101° 27' 38.66"
5	17° 36' 18.63"	101° 27' 38.65"
6	17° 36' 19.11"	101° 27' 38.63"
7	17° 36' 19.60"	101° 27' 38.62"
8	17° 36' 20.07"	101° 27' 38.60"
9	17° 36' 20.06"	101° 27' 38.21"
10	17° 36' 19.59"	101° 27' 38.23"
11	17° 36' 19.10"	101° 27' 38.24"
12	17° 36' 18.62"	101° 27' 38.26"
13	17° 36' 18.13"	101° 27' 38.27"
14	17° 36' 18.09"	101° 27' 37.07"
15	17° 36' 18.58"	101° 27' 37.05"
16	17° 36' 19.07"	101° 27' 37.04"
17	17° 36' 19.56"	101° 27' 37.02"
18	17° 36' 20.03"	101° 27' 37.01"
19	17° 36' 20.02"	101° 27' 36.62"
20	17° 36' 19.55"	101° 27' 36.63"
21	17° 36' 19.06"	101° 27' 36.65"
22	17° 36' 18.57"	101° 27' 36.66"
23	17° 36' 18.08"	101° 27' 36.68"

TWR	118.3
APP	121.0
VOR/DME	113.8

HS 1	AERONAVES O VEHICULOS EN TWY "B" MANTENER ANTES DE RWY 09-27
	AIRCRAFT OR VEHICLES AT TWY "B" HOLD SHORT OF RWY 09-27
HS 2	AERONAVES O VEHICULOS EN TWY "A" MANTENER ANTES DE RWY 09-27
	AIRCRAFT OR VEHICLES AT TWY "A" HOLD SHORT OF RWY 09-27
HS 3	CAMINO EN FRANJA DE SEGURIDAD, MANTENER A DISTANCIAS PERMITIDAS DE RWY Y TWY "A"
	ROAD ON SAFETY STRIPE, MAINTAIN TO ALLOWED DISTANCES FROM RWY AND TWY "A"



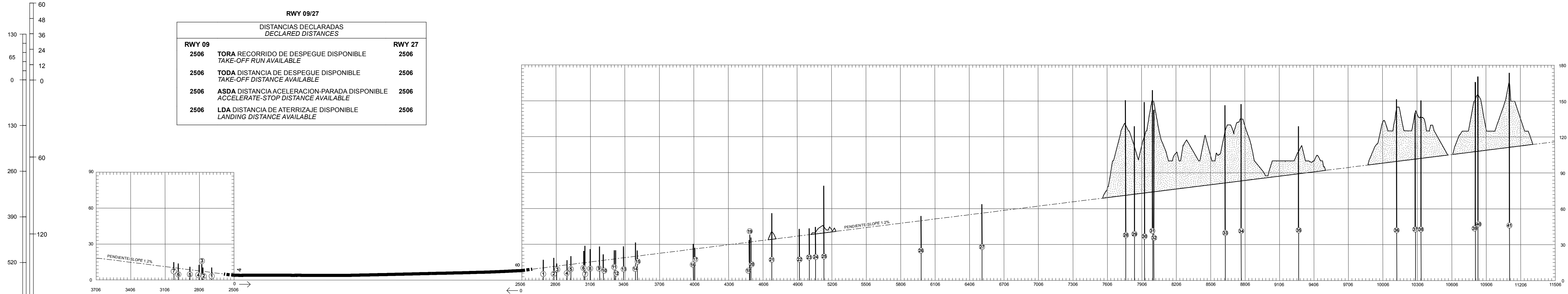
CAMBIOS: DESIGNADOR RWY

PLANO DE OBSTACULOS DE AERODROMO - TIPO A (LIMITACIONES DE UTILIZACION)

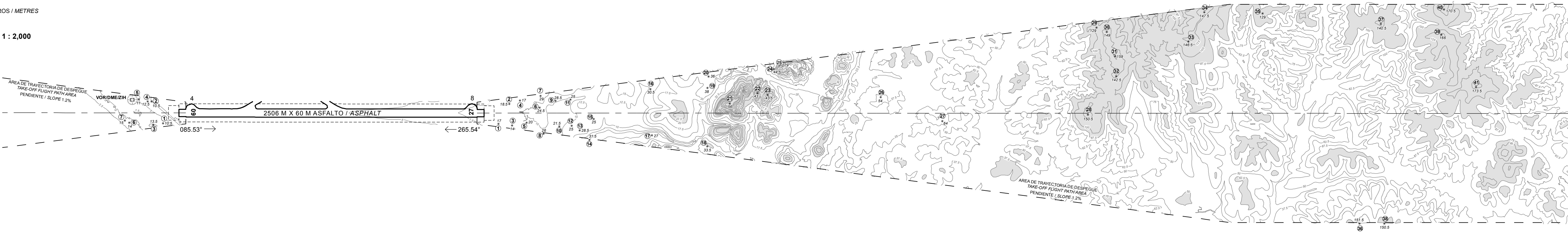
AERODROME OBSTACLE CHART - TYPE A (OPERATING LIMITATIONS)

VAR 6° E 2017

RWY 09/27		
DISTANCIAS DECLARADAS DECLARED DISTANCES		
RWY 09		RWY 27
2506	TORA RECORRIDO DE DESPEGUE DISPONIBLE TAKE-OFF RUN AVAILABLE	2506
2506	TODA DISTANCIA DE DESPEGUE DISPONIBLE TAKE-OFF DISTANCE AVAILABLE	2506
2506	ASDA DISTANCIA ACELERACION-PARADA DISPONIBLE ACCELERATE-STOP DISTANCE AVAILABLE	2506
2506	LDA DISTANCIA DE ATERRIZAJE DISPONIBLE LANDING DISTANCE AVAILABLE	2506

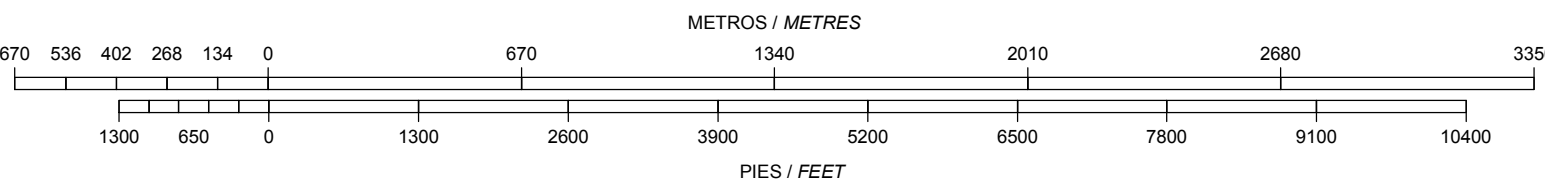


Escala Vertical / Vertical Scale 1 : 2,000

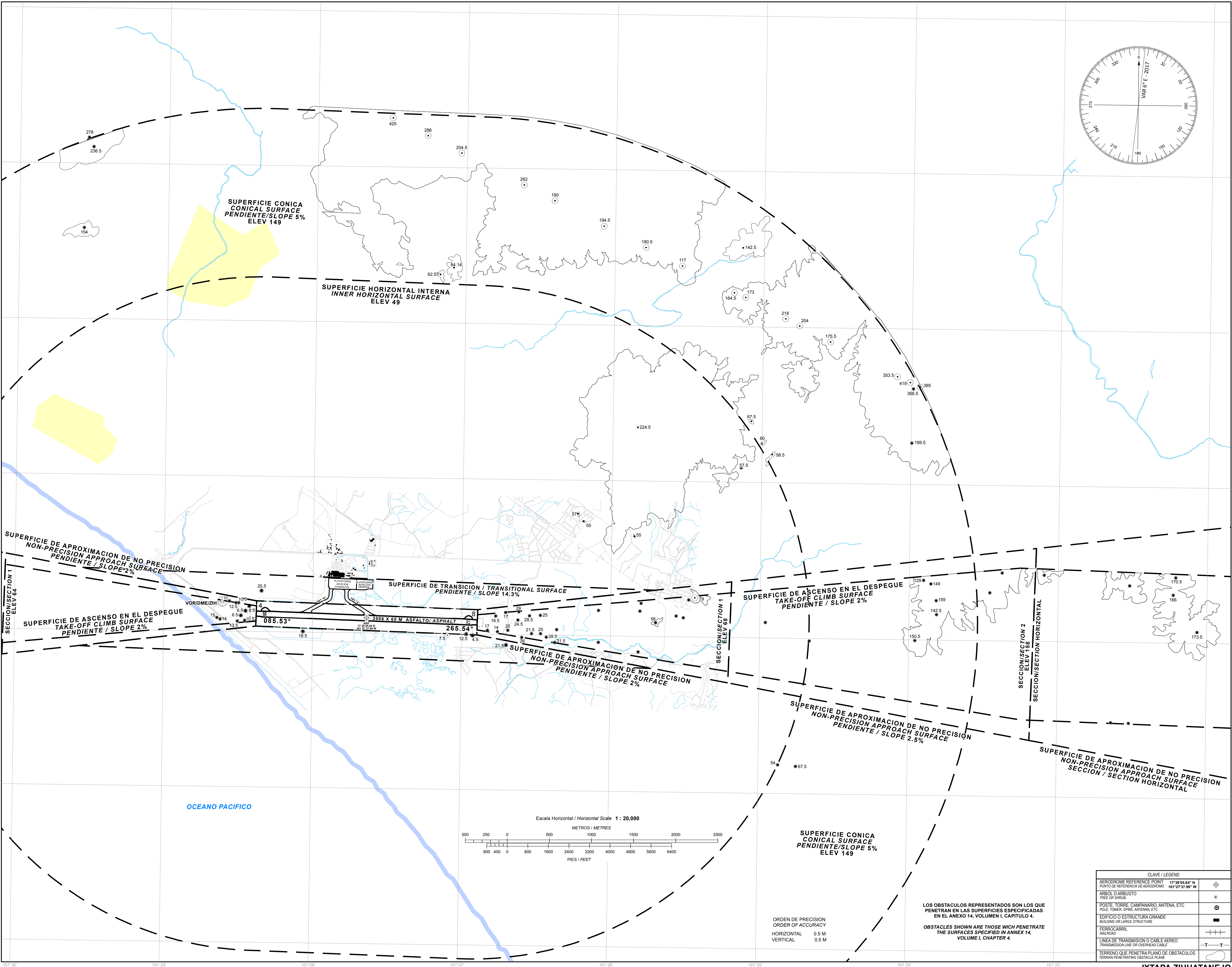


CLAVE / LEGEND	
NUMERO DE IDENTIFICACION IDENTIFICATION NUMBER	①
POSTE, TORRE, CAMPANARIO, ANTENA, ETC POLE, TOWER, SPIRE, ANTENNA, ETC.	⊙
EDIFICIO O ESTRUCTURA GRANDE BUILDING OR LARGE STRUCTURE	■
FERROCARRIL RAILROAD	+++
CURVA DE NIVEL DEL TERRENO TERRAIN CONTOUR	~
TERRENO QUE PENETRA PLANO DE OBSTACULOS TERRAIN PENETRATING OBSTACLE PLANE	▨
ARBOL, ARBUSTO, ETC TREES, BUSH, ETC.	*

Escala Horizontal / Horizontal Scale 1 : 20,000



ORDEN DE PRECISION
ORDER OF ACCURACY
HORIZONTAL 0.5 M
VERTICAL 0.5 M

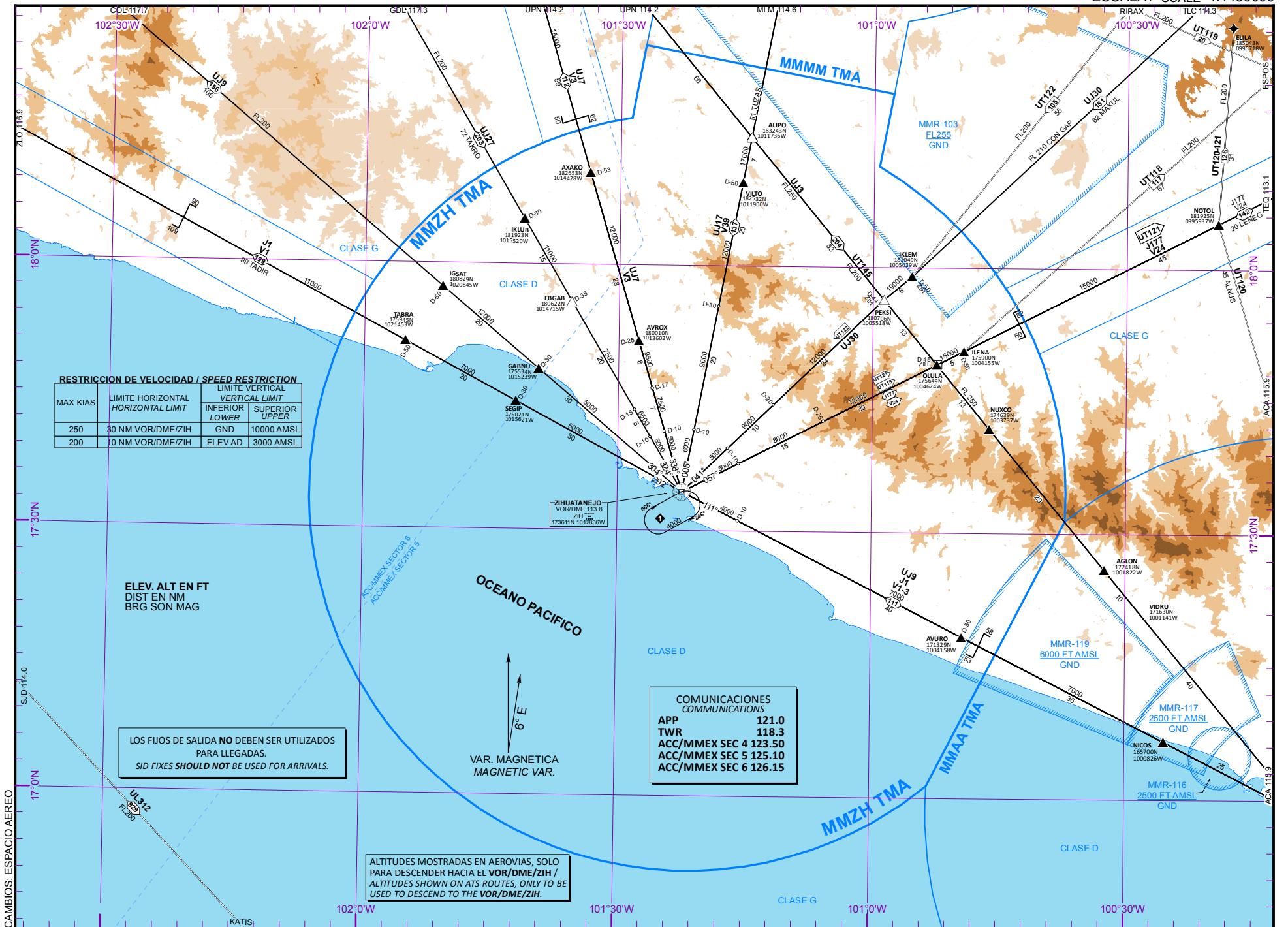


CARTA DE AREA / AREA CHART

IXTAPA ZIHUATANEJO

ELEV AD 26 FT

ESCALA / SCALE 1:1450000



MAX KIAS	LIMITE HORIZONTAL HORIZONTAL LIMIT	LIMITE VERTICAL VERTICAL LIMIT
		INFERIOR LOWER
250	30 NM VOR/DME/ZIH	GND
200	10 NM VOR/DME/ZIH	ELEV AD 3000 AMSL

ELEV. ALT EN FT
DIST EN NM
BRG SON MAG

LOS FIJOS DE SALIDA **NO** DEBEN SER UTILIZADOS
PARA LLEGADAS.
SID FIXES **SHOULD NOT** BE USED FOR ARRIVALS.

OCEANO PACIFICO

VAR. MAGNETICA
MAGNETIC VAR.

ALTITUDES MOSTRADAS EN AEROVIAS, SOLO
PARA DESCENDER HACIA EL VOR/DME/ZIH /
ALTITUDES SHOWN ON ATS ROUTES, ONLY TO BE
USED TO DESCEND TO THE VOR/DME/ZIH.

COMUNICACIONES
COMMUNICATIONS

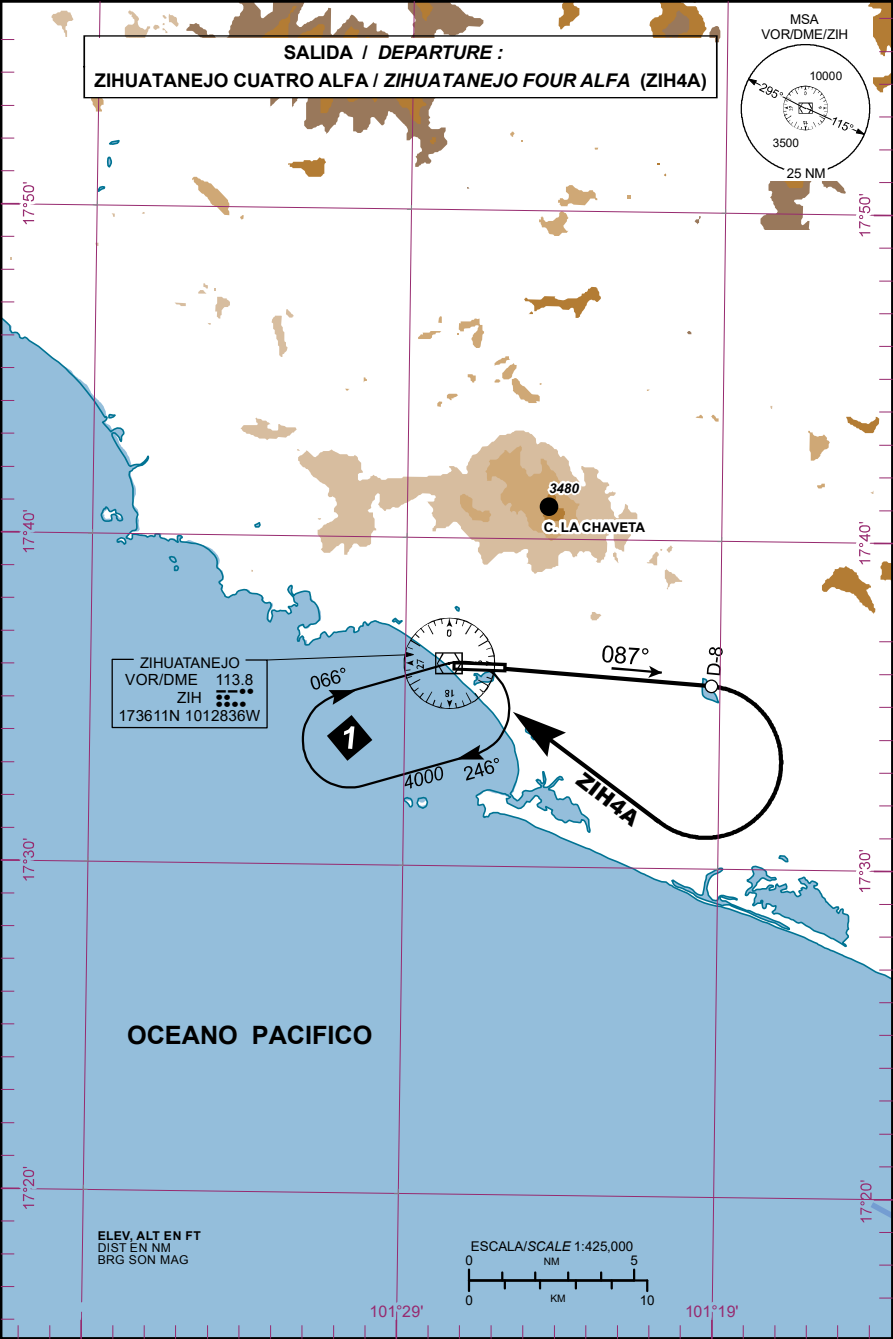
APP 121.0
TWR 118.3
ACC/MMEX SEC 4 123.50
ACC/MMEX SEC 5 125.10
ACC/MMEX SEC 6 126.15

CARTA DE SALIDA
NORMALIZADA VUELO
POR INSTRUMENTOS
STANDARD DEPARTURE CHART
INSTRUMENT
(SID)

TWR	118.3
APP	121.0

ELEV AD 26 FT
VAR 6° E
ALTITUD DE TRANSICION
TRANSITION ALTITUDE
18500

IXTAPA-ZIHUATANEJO
AEROPUERTO INTERNACIONAL
INTERNATIONAL AIRPORT
DEPARTURE RWY 09



SALIDA PISTA 09:**SALIDA:** ZIHUATANEJO CUATRO ALFA (ZIH4A)

ASCIENDA POR RADIAL 087° HASTA D-8 (EN CASO DE FALLA DEL DME HASTA ALCANZAR 2000 FT) EFECTUE VIRAJE DE GOTA A LA DERECHA DENTRO DE 11 NM HACIA EL VOR/DME/ZIH Y ABANDONELO DE ACUERDO CON LA (1) ALTITUD MINIMA DE LA RUTA ASIGNADA O INSTRUCCIONES DEL ATC

ESTA SALIDA REQUIERE UN GRADIENTE MINIMO DE ASCENSO DE 240 FT/NM HASTA ALCANZAR 1000 FT

DEPARTURE RWY 09:**DEPARTURE:** ZIHUATANEJO FOUR ALFA (ZIH4A)

CLIMB VIA ZIH R-087° TO D-8 ZIH (OR 2000 FT IN CASE OF DME FAILURE) THEN TURN RIGHT WITHIN 11 NM TO VOR/DME/ZIH AND CROSS IT ACCORDING TO THE (1) MINIMUM CROSSING ALTITUDE OR ATC INSTRUCTIONS

THIS SID REQUIRES A MINIMUM CLIMB GRADIENT OF 240 FT/NM UNTIL CROSSING 1000 FT

REGIMEN DE ASCENSO/ RATE OF CLIMB***PDG: PENDIENTE DE DISEÑO DEL PROCEDIMIENTO / PROCEDURE DESIGN GRADIENT**

*PDG VEL (GS) KTS	80	100	120	140	160	180	200
3.94% (FT/MIN)	320	400	480	560	640	720	800

(1) ALTITUD MINIMA PARA ABANDONAR EL VOR/DME/ZIH:**(1) MINIMUM CROSSING ALTITUDE AT VOR/DME/ZIH:**

A/TO	MLM	V-39	UJ-17	5000
A/TO	TLC		UJ-30	8400
A/TO	ILENA	V-24	J-177, UT-118-121	6500
A/TO	ACA	V-1-3	J-1, UJ-9	3000
A/TO	ZLO	V-1	J-1	3500
A/TO	COL		UJ-9	4000
A/TO	GDL		UJ-27	6000
A/TO	UPN	V-3	UJ-7	5500

CARTA DE SALIDA
NORMALIZADA VUELO
POR INSTRUMENTOS-OACI
STANDARD DEPARTURE CHART
INSTRUMENT-ICAO
(SID)

TWR 118.3
APP 121.0

ELEV AD 26 FT
VAR 6° E

ALTITUD DE TRANSICION
TRANSITION ALTITUDE
18500

IXTAPA-ZIHUATANEJO
AEROPUERTO INTERNACIONAL
INTERNATIONAL AIRPORT
DEPARTURE RWY 09

SALIDA / DEPARTURE :
ZIHUATANEJO DOS CHARLIE / ZIHUATANEJO TWO CHARLIE (ZIH2C)



3480
C. LA CHAVETA

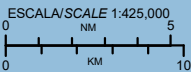
ZIHUATANEJO
VOR/DME 113.8
ZIH
173611N 1012836W



ZIH2C

OCEANO PACIFICO

ELEV. ALT EN FT
DIST EN NM
BRG SON MAG



CAMBIO DESIGNADOR RWY: ZIH2C, ONL ZIH1C

12-AGO-2021 AMDT AIRAC 08/21

SCT-AFAC-SENEAM

MMZH-SID-2

SALIDA PISTA 09:**SALIDA: ZIHUATANEJO DOS CHARLIE (ZIH2C)**

ASCIENDA Y MANTENGA **RUMBO DE PISTA** HASTA ALCANZAR **500 FT**, E INTERCEPTE EN ASCENSO EL **RADIAL 125°**, EN **D-10** VIRE A LA **DERECHA** HACIA EL **VOR/DME/ZIH** Y ABANDONELO DE ACUERDO CON LA **(1)** ALTITUD MINIMA DE LA RUTA ASIGNADA O INSTRUCCIONES DEL ATC

ESTA SALIDA REQUIERE UN GRADIENTE MINIMO DE ASCENSO DE **240 FT/NM** HASTA ALCANZAR **1000 FT**

DEPARTURE RWY 09:**DEPARTURE: ZIHUATANEJO TWO CHARLIE (ZIH2C)**

CLIMB ON RUNWAY HEADING UNTIL REACHING **500 FT** CONTINUE CLIMB AND INTERCEPT **ZIH R-125°** AT **D-10 ZIH** THEN TURN **RIGHT** TO **VOR/DME/ZIH** AND CROSS IT ACCORDING TO THE **(1)** MINIMUM CROSSING ALTITUDE OR ATC INSTRUCTIONS

THIS SID REQUIRES A MINIMUM CLIMB GRADIENT OF **240 FT/NM** UNTIL CROSSING **1000 FT**

REGIMEN DE ASCENSO/ RATE OF CLIMB***PDG: PENDIENTE DE DISEÑO DEL PROCEDIMIENTO / PROCEDURE DESIGN GRADIENT**

*PDG VEL (GS) KTS	80	100	120	140	160	180	200
3.94% (FT/MIN)	320	400	480	560	640	720	800

(1) ALTITUD MINIMA PARA ABANDONAR EL VOR/DME/ZIH:**(1) MINIMUM CROSSING ALTITUDE AT VOR/DME/ZIH:**

A/TO	MLM	V-39	UJ-17	5000
A/TO	TLC		UJ-30	8400
A/TO	ILENA	V-24	J-177, UT-118-121	6500
A/TO	ACA	V-1-3	J-1, UJ-9	3000
A/TO	ZLO	V-1	J-1	3500
A/TO	COL		UJ-9	4000
A/TO	GDL		UJ-27	6000
A/TO	UPN	V-3	UJ-7	5500

CARTA DE SALIDA
NORMALIZADA VUELO
POR INSTRUMENTOS
STANDARD DEPARTURE CHART
INSTRUMENT
(SID)

TWR 118.3
APP 121.0

ELEV AD 26 FT
VAR 6° E

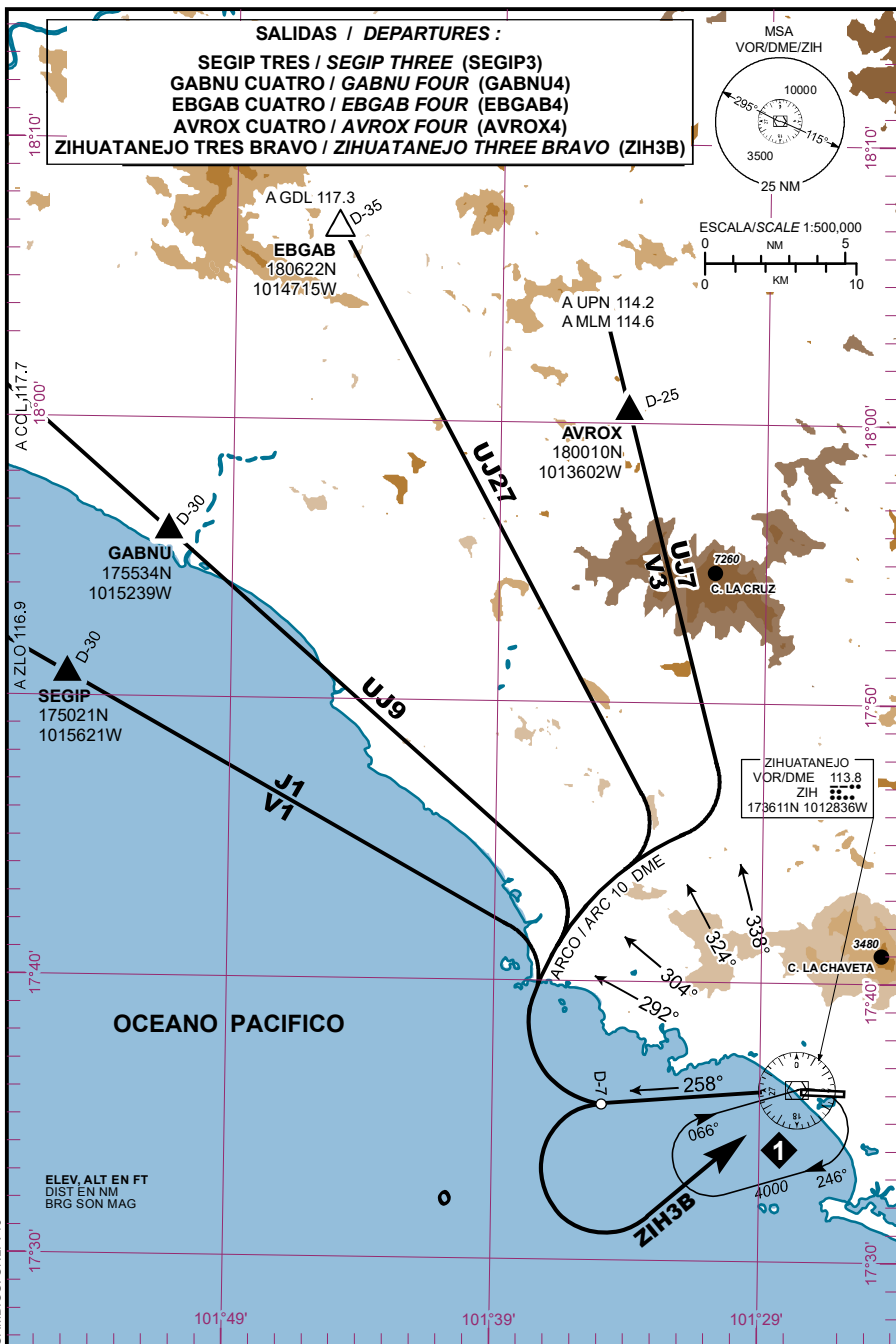
ALTITUD DE TRANSICION
TRANSITION ALTITUDE
18500

IXTAPA-ZIHUATANEJO

AEROPUERTO INTERNACIONAL

INTERNATIONAL AIRPORT

DEPARTURE RWY 27



CAMBIO: CNL-V49

SCT-AFAC-SENEAM

MMZH-SID-3

SALIDAS PISTA 27:

SALIDAS: **SEGIPTRES** **(SEGIPT3)**
 GABNU CUATRO **(GABNU4)**
 EBGAB CUATRO **(EBGAB4)**
 AVROX CUATRO **(AVROX4)**

ASCIENDA POR **RADIAL 258°** HASTA **D-7**, EFECTUE VIRAJE A LA **DERECHA** Y PROSIGA EN **ARCO 10 DME** HASTA INTERCEPTAR EL RADIAL CORRESPONDIENTE DEL **VOR/DME/ZIH** HACIA LOS FIJOS RESPECTIVOS: **SEGIPT**, **GABNU**, **EBGAB**, O **AVROX** Y CONTINUE EN RUTA ASIGNADA O INSTRUCCIONES DEL ATC

LAS SALIDAS **SEGIPTRES** Y **GABNU CUATRO** REQUIEREN UN GRADIENTE MINIMO DE ASCENSO DE **240 FT/NM** HASTA ALCANZAR **3000 FT**

DEPARTURES RWY 27:

DEPARTURES: **SEGIPTTHREE** **(SEGIPT3)**
 GABNU FOUR **(GABNU4)**
 EBGAB FOUR **(EBGAB4)**
 AVROX FOUR **(AVROX4)**

CLIMB VIA **ZIH R-258°** TO **D-7 ZIH**, THEN TURN **RIGHT** AND PROCEED ON THE **ZIH 10 DME ARC** TO INTERCEPT THE CORRESPONDING RADIAL FROM **VOR/DME/ZIH** TO **SEGIPT**, **GABNU**, **EBGAB** OR **AVROX** AND CONTINUE ON THE ASSIGNED ROUTE OR ATC INSTRUCTIONS

THE SID's **SEGIPT THREE** AND **GABNU FOUR** REQUIRE A MINIMUM CLIMB GRADIENT OF **240 FT/NM** UNTIL CROSSING **3000 FT**

REGIMEN DE ASCENSO/ RATE OF CLIMB***PDG: PENDIENTE DE DISEÑO DEL PROCEDIMIENTO / PROCEDURE DESIGN GRADIENT**

*PDG VEL (GS) KTS	80	100	120	140	160	180	200
3.94% (FT/MIN)	320	400	480	560	640	720	800

LA SALIDA **EBGAB CUATRO** REQUIERE UN GRADIENTE MINIMO DE ASCENSO DE **320 FT/NM** HASTA ALCANZAR **8000 FT**

THE SID **EBGAB FOUR** REQUIRES A MINIMUM CLIMB GRADIENT OF **320 FT/NM** UNTIL CROSSING **8000 FT**

REGIMEN DE ASCENSO/ RATE OF CLIMB***PDG: PENDIENTE DE DISEÑO DEL PROCEDIMIENTO / PROCEDURE DESIGN GRADIENT**

*PDG VEL (GS) KTS	80	100	120	140	160	180	200
5.26% (FT/MIN)	427	533	640	747	853	960	1067

LA SALIDA **AVROX CUATRO** REQUIERE UN GRADIENTE MINIMO DE ASCENSO DE **380 FT/NM** HASTA ALCANZAR **9000 FT**

THE SID **AVROX FOUR** REQUIRES A MINIMUM CLIMB GRADIENT OF **380 FT/NM** UNTIL CROSSING **9000 FT**

REGIMEN DE ASCENSO/ RATE OF CLIMB***PDG: PENDIENTE DE DISEÑO DEL PROCEDIMIENTO / PROCEDURE DESIGN GRADIENT**

*PDG VEL (GS) KTS	80	100	120	140	160	180	200
6.25% (FT/MIN)	507	633	760	887	1013	1140	1267

SALIDA: ZIHUATANEJO TRES BRAVO (ZIH3B)

ASCIENDA POR **RADIAL 258°** HASTA **D-7 (EN CASO DE FALLA DEL DME HASTA ALCANZAR 1500 FT)**, EFECTUE VIRAJE DE GOTA A LA **IZQUIERDA** DENTRO DE **10 NM** HACIA EL **VOR/DME/ZIH** Y ABANDONELO DE ACUERDO A LA **(1)** ALTITUD MINIMA DE LA RUTA ASIGNADA O INSTRUCCIONES DEL ATC

DEPARTURE: ZIHUATANEJO THREE BRAVO (ZIH3B)

CLIMB VIA **ZIH R-258°** TO **D-7 ZIH (OR 1500 FT IN CASE OF DME FAILURE)**, THEN TURN **LEFT** WITHIN **10 NM** TO **VOR/DME/ZIH** AND CROSS IT ACCORDING TO THE **(1)** MINIMUM CROSSING ALTITUDE OR ATC INSTRUCTIONS

(1) ALTITUD MINIMA PARA ABANDONAR EL VOR/DME/ZIH:**(1) MINIMUM CROSSING ALTITUDE AT VOR/DME/ZIH:**

A/TO	MLM	V-39	UJ-17	5000
A/TO	TLC		UJ-30	8400
A/TO	ILENA	V-24	J-177, UT-118-121	6500
A/TO	ACA	V-1-3	J-1, UJ-9	3000
A/TO	ZLO	V-1	J-1	3500
A/TO	COL		UJ-9	4000
A/TO	GDL		UJ-27	6000
A/TO	UPN	V-3	UJ-7	5500

CARTA DE SALIDA NORMALIZADA
VUELO POR INSTRUMENTOS
STANDARD DEPARTURE CHART
INSTRUMENT (SID)

TA: 18500 FT

TWR	118.3
APP	121.0

AD ELEV : 26 FT

VAR 6° E

IXTAPA ZIHUATANEJO
AEROPUERTO INTL / INTL AIRPORT

RNP RWY 09

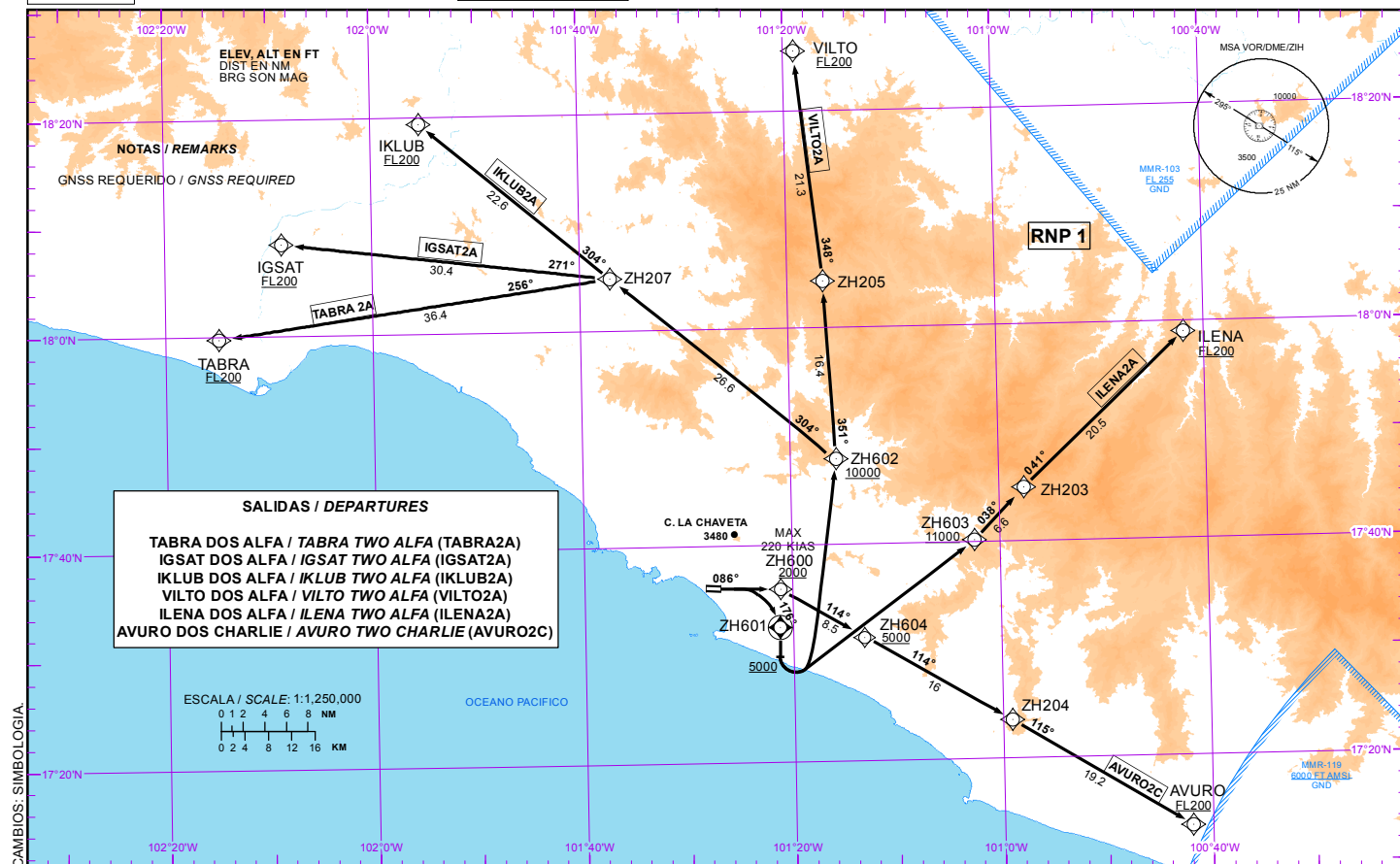


TABLA DE CODIFICACIÓN DEL PROCEDIMIENTO DE SALIDA POR INSTRUMENTOS RNP PISTA 09
RUNWAY 09 RNP INSTRUMENTS DEPARTURE PROCEDURE CODING TABLE

TABRA-2A

Número de serie / Serial Number	Descriptor de trayectoria / Path terminator	Identificador de punto de recorrido / Waypoint Identifier	Sobrevuelo / Fly Over	Curso / derrota Course / Track *MAG (°T)	Variación Magnética / Magnetic variation (°)	Distancia / Distance (NM)	Dirección del Viraje / Turn direction	Altitud / Altitude (FT)	Velocidad / Velocity (KTS)	VPA (°) / TCH (FT)	Especificación de Navegación / Navigation Specification
001	CF	ZH600	-	086 (091.5)	-6	-	R	+2000	-220	-	RNP 1
002	TF	ZH601	Y	176 (181.5)	-6	3.5	-	-	-	-	RNP 1
003	FA	ZH601	-	176 (181.5)	-6	-	L	+5000	-	-	RNP 1
004	DF	ZH602	-	-	-6	-	-	+10000	-	-	RNP 1
005	TF	ZH207	-	304 (309.6)	-6	26.6	-	-	-	-	RNP 1
006	TF	TABRA	-	256 (262.1)	-6	36.4	-	+FL200	-	-	RNP 1

IGSAT-2A

Número de serie / Serial Number	Descriptor de trayectoria / Path terminator	Identificador de punto de recorrido / Waypoint Identifier	Sobrevuelo / Fly Over	Curso / derrota Course / Track *MAG (°T)	Variación Magnética / Magnetic variation (°)	Distancia / Distance (NM)	Dirección del Viraje / Turn direction	Altitud / Altitude (FT)	Velocidad / Velocity (KTS)	VPA (°) / TCH (FT)	Especificación de Navegación / Navigation Specification
001	CF	ZH600	-	086 (091.5)	-6	-	R	+2000	-220	-	RNP 1
002	TF	ZH601	Y	176 (181.5)	-6	3.5	-	-	-	-	RNP 1
003	FA	ZH601	-	176 (181.5)	-6	-	L	+5000	-	-	RNP 1
004	DF	ZH602	-	-	-6	-	-	+10000	-	-	RNP 1
005	TF	ZH207	-	304 (309.6)	-6	26.6	-	-	-	-	RNP 1
006	TF	IGSAT	-	271 (277.0)	-6	30.4	-	+FL200	-	-	RNP 1

IKLUB-2A

Número de serie / Serial Number	Descriptor de trayectoria / Path terminator	Identificador de punto de recorrido / Waypoint Identifier	Sobrevuelo / Fly Over	Curso / derrota Course / Track *MAG (°T)	Variación Magnética / Magnetic variation (°)	Distancia / Distance (NM)	Dirección del Viraje / Turn direction	Altitud / Altitude (FT)	Velocidad / Velocity (KTS)	VPA (°) / TCH (FT)	Especificación de Navegación / Navigation Specification
001	CF	ZH600	-	086 (091.5)	-6	-	R	+2000	-220	-	RNP 1
002	TF	ZH601	Y	176 (181.5)	-6	3.5	-	-	-	-	RNP 1
003	FA	ZH601	-	176 (181.5)	-6	-	L	+5000	-	-	RNP 1
004	DF	ZH602	-	-	-6	-	-	+10000	-	-	RNP 1
005	TF	ZH207	-	304 (309.6)	-6	26.6	-	-	-	-	RNP 1
006	TF	IKLUB	-	304 (309.9)	-6	22.6	-	+FL200	-	-	RNP 1

VILTO-2A

Número de serie / Serial Number	Descriptor de trayectoria / Path terminator	Identificador de punto de recorrido / Waypoint Identifier	Sobrevuelo / Fly Over	Curso / derrota Course / Track *MAG (°T)	Variación Magnética / Magnetic variation (°)	Distancia / Distance (NM)	Dirección del Viraje / Turn direction	Altitud / Altitude (FT)	Velocidad / Velocity (KTS)	VPA (°) / TCH (FT)	Especificación de Navegación / Navigation Specification
001	CF	ZH600	-	086 (091.5)	-6	-	R	+2000	-220	-	RNP 1
002	TF	ZH601	Y	176 (181.5)	-6	3.5	-	-	-	-	RNP 1
003	FA	ZH601	-	176 (181.5)	-6	-	L	+5000	-	-	RNP 1
004	DF	ZH602	-	-	-6	-	-	+10000	-	-	RNP 1
005	TF	ZH205	-	351 (356.8)	-6	16.4	-	-	-	-	RNP 1
006	TF	VILTO	-	348 (353.8)	-6	21.3	-	+FL200	-	-	RNP 1

ILENA-2A

Número de serie / Serial Number	Descriptor de trayectoria / Path terminator	Identificador de punto de recorrido / Waypoint Identifier	Sobrevuelo / Fly Over	Curso / derrota Course / Track *MAG (°T)	Variación Magnética / Magnetic variation (°)	Distancia / Distance (NM)	Dirección del Viraje / Turn direction	Altitud / Altitude (FT)	Velocidad / Velocity (KTS)	VPA (°) / TCH (FT)	Especificación de Navegación / Navigation Specification
001	CF	ZH600	-	086 (091.5)	-6	-	R	+2000	-220	-	RNP 1
002	TF	ZH601	Y	176 (181.5)	-6	3.5	-	-	-	-	RNP 1
003	FA	ZH601	-	176 (181.5)	-6	-	L	+5000	-	-	RNP 1
004	DF	ZH603	-	-	-6	-	-	+11000	-	-	RNP 1
005	TF	ZH203	-	038 (044.2)	-6	6.6	-	-	-	-	RNP 1
006	TF	ILENA	-	041 (046.8)	-6	20.5	-	+FL200	-	-	RNP 1

AVURO-2C

Número de serie / Serial Number	Descriptor de trayectoria / Path terminator	Identificador de punto de recorrido / Waypoint Identifier	Sobrevuelo / Fly Over	Curso / derrota Course / Track *MAG (°T)	Variación Magnética / Magnetic variation (°)	Distancia / Distance (NM)	Dirección del Viraje / Turn direction	Altitud / Altitude (FT)	Velocidad / Velocity (KTS)	VPA (°) / TCH (FT)	Especificación de Navegación / Navigation Specification
001	CF	ZH600	-	086 (091.5)	-6	-	R	+2000	-220	-	RNP 1
002	TF	ZH604	-	114 (120.4)	-6	8.5	-	+5000	-	-	RNP 1
003	TF	ZH204	-	114 (120.4)	-6	16.0	-	-	-	-	RNP 1
004	TF	AVURO	-	115 (121.1)	-6	19.2	-	+FL200	-	-	RNP 1

COORDENADAS DE LOS PUNTOS DE RECORRIDO
WAYPOINT COORDINATES

Punto de recorrido / Waypoint	Coordenadas / Coordinates
AVURO	17°13'29.3"N 100°41'57.8"W
IGSAT	18°08'28.7"N 102°08'44.7"W
IKLUB	18°19'23.1"N 101°55'19.6"W
VILTO	18°25'32.4"N 101°19'00.1"W
ILENA	17°59'00.0"N 100°41'55.4"W
TABRA	17°59'44.9"N 102°14'52.7"W

Punto de recorrido / Waypoint	Coordenadas / Coordinates
ZH203	17°44'55.1"N 100°57'35.4"W
ZH204	17°23'30.3"N 100°59'07.1"W
ZH205	18°04'17.3"N 101°16'33.7"W
ZH207	18°04'49.5"N 101°37'05.0"W
ZH600	17°35'55.8"N 101°21'10.2"W
ZH601	17°32'25.00"N 101°21'16.1"W

Punto de recorrido / Waypoint	Coordenadas / Coordinates
ZH602	17°47'51.9"N 101°15'35.9"W
ZH603	17°40'09.1"N 101°02'26.1"W
ZH604	17°31'38.3"N 101°13'32.2"W

SALIDAS RNP PISTA 09:

SALIDAS: **TABRA DOS ALFA** **(TABRA2A)**
 IGSAT DOS ALFA **(IGSAT2A)**
 IKLUB DOS ALFA **(IKLUB2A)**
 VILTO DOS ALFA **(VILTO2A)**
 ILENA DOS ALFA **(ILENA2A)**
 AVURO DOS CHARLIE **(AVURO2C)**

ASCIENDA EN **CURSO 086°** HASTA **ZH600** A/O POR ARRIBA DE 2000 FT, CONTINUE EN PUNTOS DE RECORRIDO, ALTITUDES Y TRAYECTORIAS MOSTRADAS HASTA **TABRA, IGSAT, IKLUB, VILTO, ILENA O AVURO** Y CONTINUE EN RUTA ASIGNADA O DE ACUERDO A INSTRUCCIONES DEL ATC

ESTAS SALIDAS REQUIEREN UN GRADIENTE MINIMO DE ASCENSO DE **360 FT/NM (5.9%)** HASTA ALCANZAR **6000FT**

RNP DEPARTURES RWY 09:

DEPARTURES: **TABRA TWO ALFA** **(TABRA2A)**
 IGSAT TWO ALFA **(IGSAT2A)**
 IKLUB TWO ALFA **(IKLUB2A)**
 VILTO TWO ALFA **(VILTO2A)**
 ILENA TWO ALFA **(ILENA2A)**
 AVURO TWO CHARLIE **(AVURO2C)**

CLIMB ON **COURSE 086°** TO **ZH600** AT OR ABOVE 2000FT, CONTINUE TO THE WAYPOINTS, ALTITUDES AND TRACKS SHOWN TO **TABRA, IGSAT, IKLUB, VILTO, ILENA OR AVURO** AND CONTINUE ON THE ASSIGNED ROUTE OR ACCORDING TO ATC INSTRUCTIONS

THESE SID's REQUIRE A MINIMUM CLIMB GRADIENT OF **360 FT/NM (5.9%)** UNTIL CROSSING **6000 FT**

REGIMEN DE ASCENSO / RATE OF CLIMB

***PDG: PENDIENTE DE DISEÑO DEL PROCEDIMIENTO / PROCEDURE DESIGN GRADIENT**

*PDG VEL (GS) KTS	80	100	120	140	160	180	200
FT/MIN	480	600	720	840	960	1080	1200

RNP RWY 27

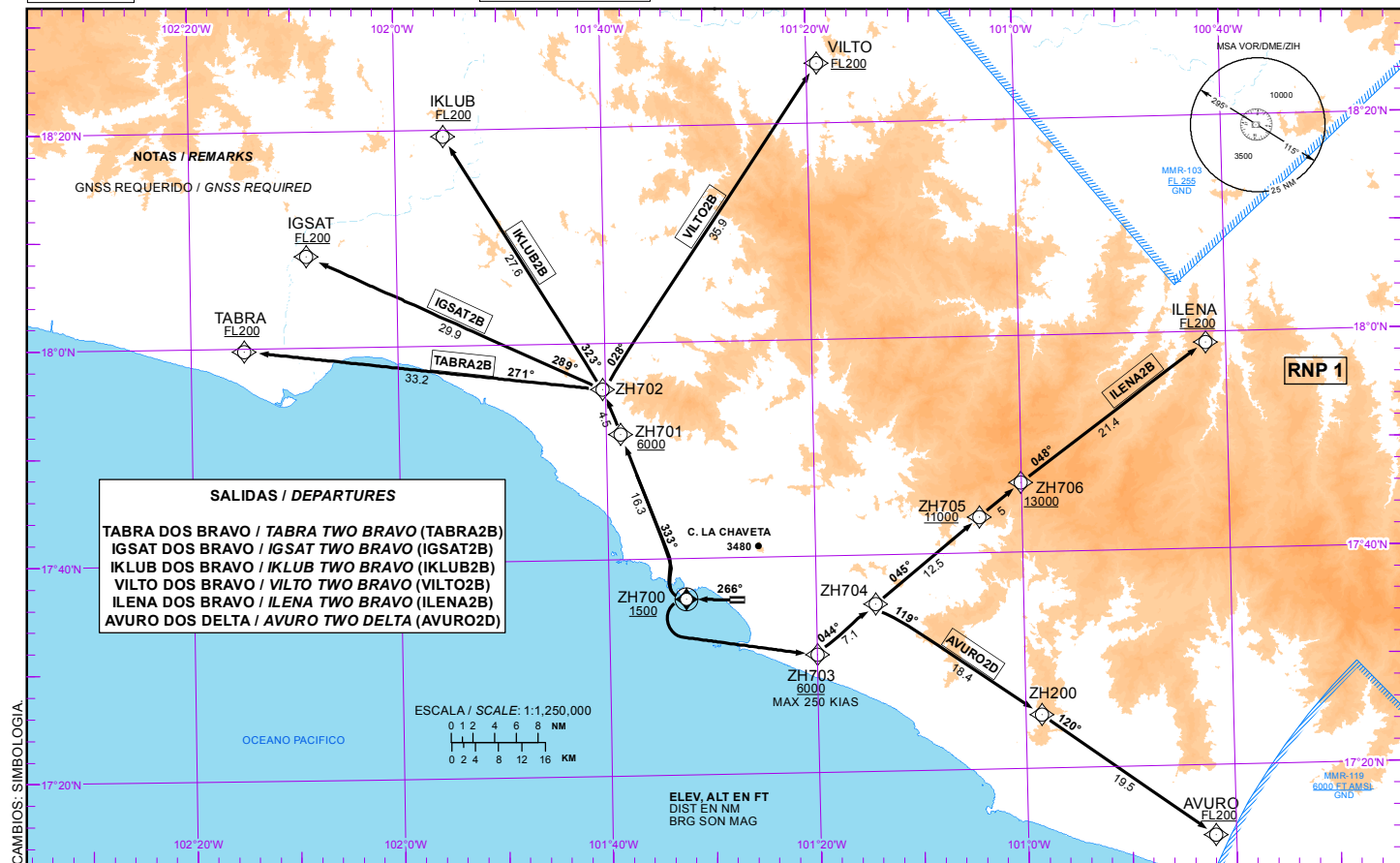


TABLA DE CODIFICACIÓN DEL PROCEDIMIENTO DE SALIDA POR INSTRUMENTOS RNP PISTA 27
 RUNWAY 27 RNP INSTRUMENTS DEPARTURE PROCEDURE CODING TABLE

TABRA-2B

Número de serie / Serial Number	Descriptor de trayectoria / Path terminator	Identificador de punto de recorrido / Waypoint Identifier	Sobrevuelo / Fly Over	Curso / derrota Course / Track *MAG (°T)	Variación Magnética / Magnetic variation (°)	Distancia / Distance (NM)	Dirección del Viraje / Turn direction	Altitud / Altitude (FT)	Velocidad / Velocity (KTS)	VPA (°) / TCH (FT)	Especificación de Navegación / Navigation Specification
001	CF	ZH700	Y	266 (271.5)	-6	-	R	+1500	-	-	RNP 1
002	TF	ZH701	-	333 (339.2)	-6	16.3	-	+6000	-	-	RNP 1
003	TF	ZH702	-	333 (339.2)	-6	4.5	L	-	-	-	RNP 1
004	TF	TABRA	-	271 (277.0)	-6	33.2	-	+FL200	-	-	RNP 1

IGSAT-2B

Número de serie / Serial Number	Descriptor de trayectoria / Path terminator	Identificador de punto de recorrido / Waypoint Identifier	Sobrevuelo / Fly Over	Curso / derrota Course / Track *MAG (°T)	Variación Magnética / Magnetic variation (°)	Distancia / Distance (NM)	Dirección del Viraje / Turn direction	Altitud / Altitude (FT)	Velocidad / Velocity (KTS)	VPA (°) / TCH (FT)	Especificación de Navegación / Navigation Specification
001	CF	ZH700	Y	266 (271.5)	-6	-	R	+1500	-	-	RNP 1
002	TF	ZH701	-	333 (339.2)	-6	16.3	-	+6000	-	-	RNP 1
003	TF	ZH702	-	333 (339.2)	-6	4.5	L	-	-	-	RNP 1
004	TF	IGSAT	-	289 (295.1)	-6	29.9	-	+FL200	-	-	RNP 1

IKLUB-2B

Número de serie / Serial Number	Descriptor de trayectoria / Path terminator	Identificador de punto de recorrido / Waypoint Identifier	Sobrevuelo / Fly Over	Curso / derrota Course / Track *MAG (°T)	Variación Magnética / Magnetic variation (°)	Distancia / Distance (NM)	Dirección del Viraje / Turn direction	Altitud / Altitude (FT)	Velocidad / Velocity (KTS)	VPA (°) / TCH (FT)	Especificación de Navegación / Navigation Specification
001	CF	ZH700	Y	266 (271.5)	-6	-	R	+1500	-	-	RNP 1
002	TF	ZH701	-	333 (339.2)	-6	16.3	-	+6000	-	-	RNP 1
003	TF	ZH702	-	333 (339.2)	-6	4.5	L	-	-	-	RNP 1
004	TF	IKLUB	-	323 (328.7)	-6	27.6	-	+FL200	-	-	RNP 1

VILTO-2B

Número de serie / Serial Number	Descriptor de trayectoria / Path terminator	Identificador de punto de recorrido / Waypoint Identifier	Sobrevuelo / Fly Over	Curso / derrota Course / Track *MAG (°T)	Variación Magnética / Magnetic variation (°)	Distancia / Distance (NM)	Dirección del Viraje / Turn direction	Altitud / Altitude (FT)	Velocidad / Velocity (KTS)	VPA (°) / TCH (FT)	Especificación de Navegación / Navigation Specification
001	CF	ZH700	Y	266 (271.5)	-6	-	R	+1500	-	-	RNP 1
002	TF	ZH701	-	333 (339.2)	-6	16.3	-	+6000	-	-	RNP 1
003	TF	ZH702	-	333 (339.2)	-6	4.5	R	-	-	-	RNP 1
004	TF	VILTO	-	028 (034.3)	-6	35.9	-	+FL200	-	-	RNP 1

ILENA-2B

Número de serie / Serial Number	Descriptor de trayectoria / Path terminator	Identificador de punto de recorrido / Waypoint Identifier	Sobrevuelo / Fly Over	Curso / derrota Course / Track *MAG (°T)	Variación Magnética / Magnetic variation (°)	Distancia / Distance (NM)	Dirección del Viraje / Turn direction	Altitud / Altitude (FT)	Velocidad / Velocity (KTS)	VPA (°) / TCH (FT)	Especificación de Navegación / Navigation Specification
001	CF	ZH700	Y	266 (271.5)	-6	-	L	+1500	-	-	RNP 1
002	DF	ZH703	-	-	-6	-	-	+6000	-250	-	RNP 1
003	TF	ZH704	-	044 (050.1)	-6	7.1	-	-	-	-	RNP 1
004	TF	ZH705	-	045 (051.2)	-6	12.5	-	+11000	-	-	RNP 1
005	TF	ZH706	-	045 (051.2)	-6	5.0	-	+13000	-	-	RNP 1
006	TF	ILENA	-	048 (054.0)	-6	21.4	-	+FL200	-	-	RNP 1

AVURO-2D

Número de serie / Serial Number	Descriptor de trayectoria / Path terminator	Identificador de punto de recorrido / Waypoint Identifier	Sobrevuelo / Fly Over	Curso / derrota Course / Track *MAG (°T)	Variación Magnética / Magnetic variation (°)	Distancia / Distance (NM)	Dirección del Viraje / Turn direction	Altitud / Altitude (FT)	Velocidad / Velocity (KTS)	VPA (°) / TCH (FT)	Especificación de Navegación / Navigation Specification
001	CF	ZH700	Y	266 (271.5)	-6	-	L	+1500	-	-	RNP 1
002	DF	ZH703	-	-	-6	-	-	+6000	-250	-	RNP 1
003	TF	ZH704	-	044 (050.1)	-6	7.1	R	-	-	-	RNP 1
004	TF	ZH200	-	119 (124.7)	-6	18.4	-	-	-	-	RNP 1
005	TF	AVURO	-	120 (125.7)	-6	19.5	-	+FL200	-	-	RNP 1

COORDENADAS DE LOS PUNTOS DE RECORRIDO
 WAYPOINT COORDINATES

Punto de recorrido / Waypoint	Coordenadas / Coordinates	Punto de recorrido / Waypoint	Coordenadas / Coordinates
AVURO	17°13'29.3"N 100°41'57.8"W	ZH700	17°36'13.4"N 101°32'31.6"W
IGSAT	18°08'28.7"N 102°08'44.7"W	ZH701	17°51'33.6"N 101°38'36.8"W
IKLUB	18°19'23.1"N 101°55'19.6"W	ZH702	17°55'44.7"N 101°40'16.6"W
VILTO	18°25'32.4"N 101°19'00.1"W	ZH703	17°30'52.6"N 101°19'59.5"W
ILENA	17°59'00.0"N 100°41'55.4"W	ZH704	17°35'26.7"N 101°14'17.5"W
TABRA	17°59'44.9"N 102°14'52.7"W	ZH705	17°43'17.0"N 101°04'07.5"W
ZH200	17°24'55.3"N 100°58'28.9"W	ZH706	17°46'24.4"N 101°00'03.9"W

SALIDAS RNP PISTA 27:

SALIDAS: **TABRA DOS BRAVO** **(TABRA2B)**
 IGSAT DOS BRAVO **(IGSAT2B)**
 IKLUB DOS BRAVO **(IKLUB2B)**
 VILTO DOS BRAVO **(VILTO2B)**
 ILENA DOS BRAVO **(ILENA2B)**
 AVURO DOS DELTA **(AVURO2D)**

ASCIENDA EN **CURSO 266°** HASTA **ZH700** A/O POR ARRIBA DE 1500 FT, CONTINUE EN PUNTOS DE RECORRIDO, ALTITUDES Y TRAYECTORIAS MOSTRADAS HASTA **TABRA, IGSAT, IKLUB, VILTO, ILENA O AVURO** Y CONTINUE EN RUTA ASIGNADA O DE ACUERDO A INSTRUCCIONES DEL ATC

ESTAS SALIDAS REQUIEREN UN GRADIENTE MINIMO DE ASCENSO DE **370 FT/NM (6.1%)** HASTA ALCANZAR **6000FT**

RNP DEPARTURES RWY 27:

DEPARTURES: **TABRA TWO BRAVO** **(TABRA2B)**
 IGSAT TWO BRAVO **(IGSAT2B)**
 IKLUB TWO BRAVO **(IKLUB2B)**
 VILTO TWO BRAVO **(VILTO2B)**
 ILENA TWO BRAVO **(ILENA2B)**
 AVURO TWO DELTA **(AVURO2D)**

CLIMB ON **COURSE 266°** TO **ZH700** AT OR ABOVE 1500FT, CONTINUE TO THE WAYPOINTS, ALTITUDES AND TRACKS SHOWN TO **TABRA, IGSAT, IKLUB, VILTO, ILENA OR AVURO** AND CONTINUE ON THE ASSIGNED ROUTE OR ACCORDING TO ATC INSTRUCTIONS

THESE SID's REQUIRE A MINIMUM CLIMB GRADIENT OF **370 FT/NM (6.1%)** UNTIL CROSSING **6000 FT**

REGIMEN DE ASCENSO / RATE OF CLIMB

***PDG: PENDIENTE DE DISEÑO DEL PROCEDIMIENTO / PROCEDURE DESIGN GRADIENT**

*PDG VEL (GS) KTS	80	100	120	140	160	180	200
FT/MIN	493	617	740	863	987	1110	1233

CARTA DE LLEGADA NORMALIZADA
VUELO POR INSTRUMENTOS
STANDARD ARRIVAL CHART
INSTRUMENT (STAR)

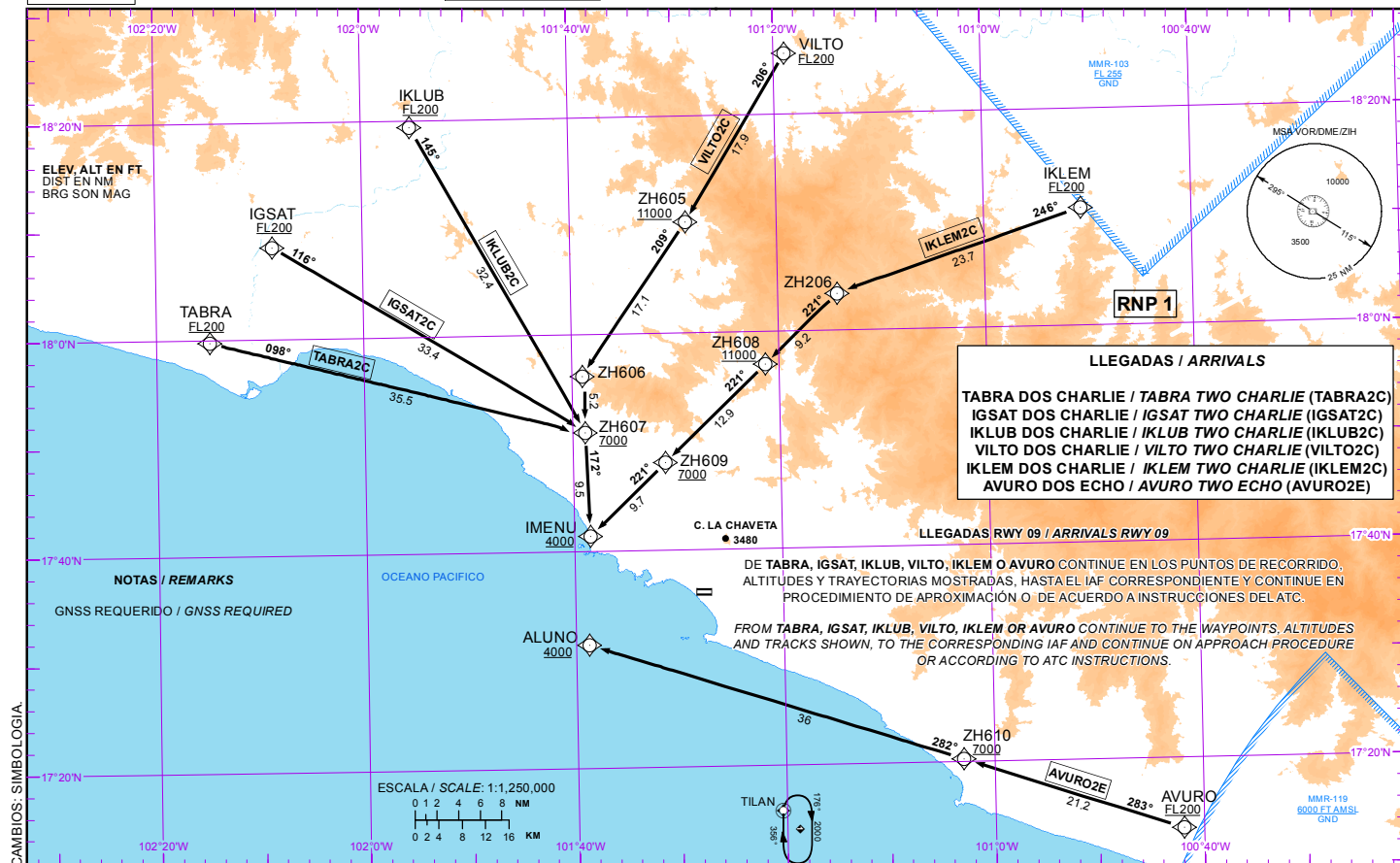
TA: 18500 FT

TWR	118.3
APP	121.0

AD ELEV : 26 FT
VAR 6° E

IXTAPA ZIHUATANEJO
AEROPUERTO INTL / INTL AIRPORT

RNP RWY 09



24-FEB-2022 AMDT AIRAC 02/22

SCT - AFAC - SENEAM

MMZH-STAR-1

TABLA DE CODIFICACIÓN DEL PROCEDIMIENTO DE LLEGADA POR INSTRUMENTOS RNP PISTA 09
RUNWAY 09 RNP INSTRUMENTS ARRIVAL PROCEDURE CODING TABLE

TABRA-2C

Número de serie / Serial Number	Descriptor de trayectoria / Path terminator	Identificador de punto de recorrido / Waypoint Identifier	Sobrevuelo / Fly Over	Curso / derrota Course / Track *MAG (°T)	Variación Magnética / Magnetic variation (°)	Distancia / Distance (NM)	Dirección del Viraje / Turn direction	Altitud / Altitude (FT)	Velocidad / Velocity (KTS)	VPA (°) / TCH (FT)	Especificación de Navegación / Navigation Specification
001	IF	TABRA	-	-	-6	-	-	+FL200	-	-	RNP 1
002	TF	ZH607	-	098 (104.2)	-6	35.5	R	+7000	-	-	RNP 1
003	TF	IMENU	-	172 (178.0)	-6	9.5	-	+4000	-	-	RNP 1

IGSAT-2C

Número de serie / Serial Number	Descriptor de trayectoria / Path terminator	Identificador de punto de recorrido / Waypoint Identifier	Sobrevuelo / Fly Over	Curso / derrota Course / Track *MAG (°T)	Variación Magnética / Magnetic variation (°)	Distancia / Distance (NM)	Dirección del Viraje / Turn direction	Altitud / Altitude (FT)	Velocidad / Velocity (KTS)	VPA (°) / TCH (FT)	Especificación de Navegación / Navigation Specification
001	IF	IGSAT	-	-	-6	-	-	+FL200	-	-	RNP 1
002	TF	ZH607	-	116 (121.4)	-6	33.4	R	+7000	-	-	RNP 1
003	TF	IMENU	-	172 (178.0)	-6	9.5	-	+4000	-	-	RNP 1

IKLUB-2C

Número de serie / Serial Number	Descriptor de trayectoria / Path terminator	Identificador de punto de recorrido / Waypoint Identifier	Sobrevuelo / Fly Over	Curso / derrota Course / Track *MAG (°T)	Variación Magnética / Magnetic variation (°)	Distancia / Distance (NM)	Dirección del Viraje / Turn direction	Altitud / Altitude (FT)	Velocidad / Velocity (KTS)	VPA (°) / TCH (FT)	Especificación de Navegación / Navigation Specification
001	IF	IKLUB	-	-	-6	-	-	+FL200	-	-	RNP 1
002	TF	ZH607	-	145 (151.0)	-6	32.4	R	+7000	-	-	RNP 1
003	TF	IMENU	-	172 (178.0)	-6	9.5	-	+4000	-	-	RNP 1

VILTO-2C

Número de serie / Serial Number	Descriptor de trayectoria / Path terminator	Identificador de punto de recorrido / Waypoint Identifier	Sobrevuelo / Fly Over	Curso / derrota Course / Track *MAG (°T)	Variación Magnética / Magnetic variation (°)	Distancia / Distance (NM)	Dirección del Viraje / Turn direction	Altitud / Altitude (FT)	Velocidad / Velocity (KTS)	VPA (°) / TCH (FT)	Especificación de Navegación / Navigation Specification
001	IF	VILTO	-	-	-6	-	-	+FL200	-	-	RNP 1
002	TF	ZH605	-	206 (211.5)	-6	17.9	-	+11000	-	-	RNP 1
003	TF	ZH606	-	209 (214.7)	-6	17.1	L	-	-	-	RNP 1
004	TF	ZH607	-	172 (178.0)	-6	5.2	-	+7000	-	-	RNP 1
005	TF	IMENU	-	172 (178.0)	-6	9.5	-	+4000	-	-	RNP 1

IKLEM-2C

Número de serie / Serial Number	Descriptor de trayectoria / Path terminator	Identificador de punto de recorrido / Waypoint Identifier	Sobrevuelo / Fly Over	Curso / derrota Course / Track *MAG (°T)	Variación Magnética / Magnetic variation (°)	Distancia / Distance (NM)	Dirección del Viraje / Turn direction	Altitud / Altitude (FT)	Velocidad / Velocity (KTS)	VPA (°) / TCH (FT)	Especificación de Navegación / Navigation Specification
001	IF	IKLEMS	-	-	-6	-	-	+FL200	-	-	RNP 1
002	TF	ZH206	-	246 (251.8)	-6	23.7	R	-	-	-	RNP 1
003	TF	ZH608	-	221 (226.6)	-6	9.2	-	+11000	-	-	RNP 1
004	TF	ZH609	-	221 (226.5)	-6	12.9	-	+7000	-	-	RNP 1
005	TF	IMENU	-	221 (226.5)	-6	9.7	-	+4000	-	-	RNP 1

AVURO-2E

Número de serie / Serial Number	Descriptor de trayectoria / Path terminator	Identificador de punto de recorrido / Waypoint Identifier	Sobrevuelo / Fly Over	Curso / derrota Course / Track *MAG (°T)	Variación Magnética / Magnetic variation (°)	Distancia / Distance (NM)	Dirección del Viraje / Turn direction	Altitud / Altitude (FT)	Velocidad / Velocity (KTS)	VPA (°) / TCH (FT)	Especificación de Navegación / Navigation Specification
001	IF	AVURO	-	-	-6	-	-	+FL200	-	-	RNP 1
002	TF	ZH610	-	283 (288.5)	-6	21.2	-	+7000	-	-	RNP 1
003	TF	ALUNO	-	282 (288.1)	-6	36.0	-	+4000	-	-	RNP 1

CODIFICACIÓN DE LAS ESPERAS /
CODING TABLE FOR HOLDINGS

Descriptor de trayectoria / Path terminator	Identificador de punto de recorrido / Waypoint Identifier	Rumbo de acercamiento / Approach heading *M (°T)	Tiempo / Time	Dirección del viraje / Turn direction	Altitud mínima / Minimum altitude (FT)	Altitud máxima / Maximum altitude (FT)	Límite de Velocidad / Speed Limit (KT)	Declinación magnética / Magnetic declination (°)	Especificación de Navegación / Navigation Specification
Espera/ Holding	TILAN	356 (001.5)	1 Minuto / Minute	Derecha / Right	2000	15000	230	-6	RNP 1

COORDENADAS DE LOS PUNTOS DE RECORRIDO
WAYPOINT COORDINATES

Punto de recorrido / Waypoint	Coordenadas / Coordinates	Punto de recorrido / Waypoint	Coordenadas / Coordinates	Punto de recorrido / Waypoint	Coordenadas / Coordinates
ALUNO	17°31'21.5"N 101°38'45.4"W	IMENU	17°41'23.7"N 101°38'28.8"W	ZH607	17°50'57.3"N 101°38'49.2"W
AVURO	17°13'29.3"N 100°41'57.8"W	TABRA	17°59'44.9"N 102°14'52.7"W	ZH608	17°56'59.3"N 101°21'20.4"W
IGSAT	18°08'28.7"N 102°08'44.7"W	TILAN	17°15'50.7"N 101°20'22.9"W	ZH609	17°48'04.9"N 101°31'08.5"W
IKLUB	18°19'23.1"N 101°55'19.6"W	ZH206	18°03'22.4"N 101°14'17.8"W	ZH610	17°20'13.4"N 101°02'58.8"W
VILTO	18°25'32.4"N 101°19'00.1"W	ZH605	18°10'13.8"N 101°28'49.5"W		
IKLEM	18°10'49.2"N 100°50'38.8"W	ZH606	17°56'09.0"N 101°39'00.4"W		

CARTA DE LLEGADA NORMALIZADA
VUELO POR INSTRUMENTOS
STANDARD ARRIVAL CHART
INSTRUMENT (STAR)

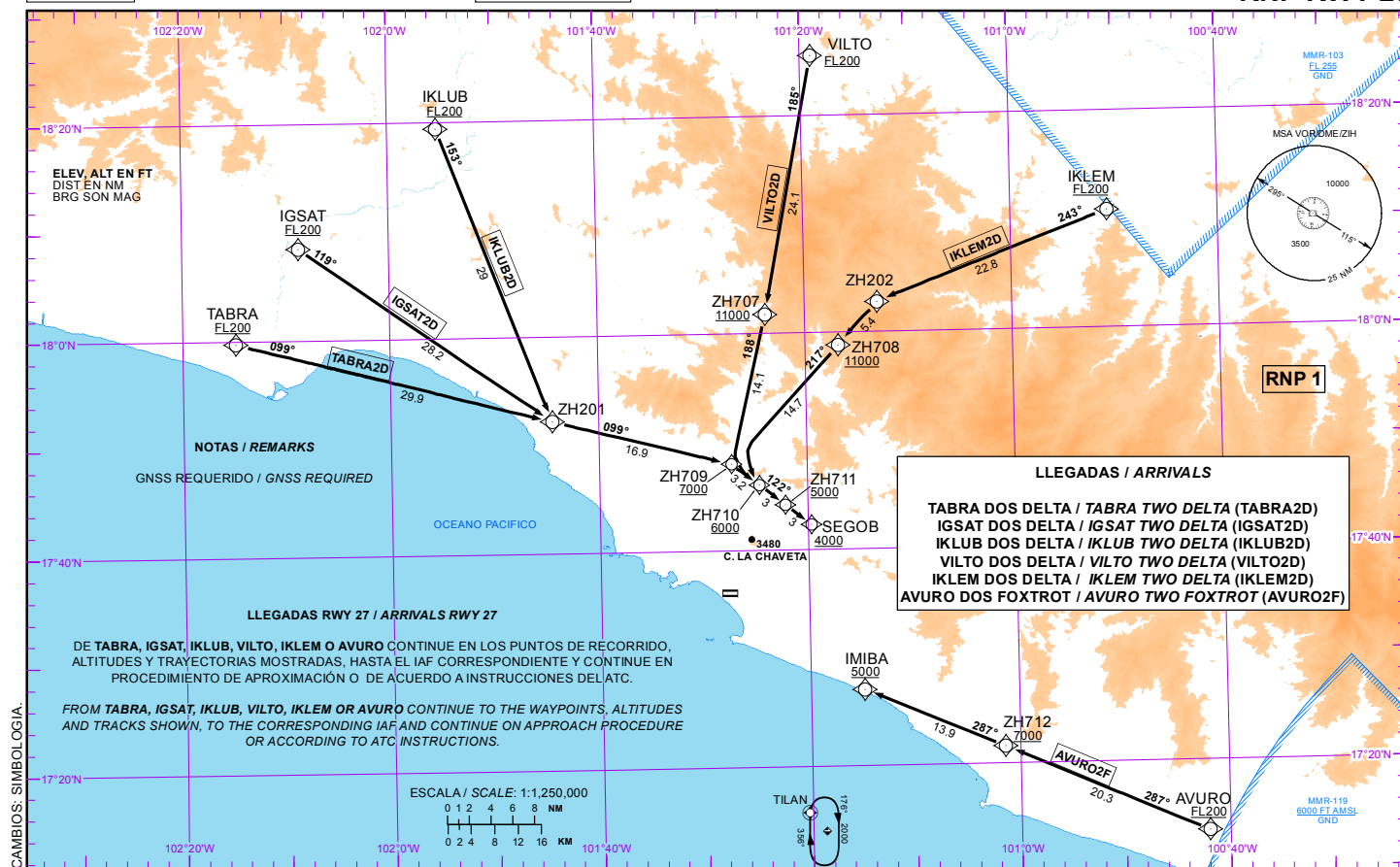
TA: 18500 FT

TWR	118.3
APP	121.0

AD ELEV : 26 FT
VAR 6° E

IXTAPA ZIHUATANEJO
AEROPUERTO INTL / INTL AIRPORT

RNP RWY 27



CAMBIO: SIMBOLOGIA

24-FEB-2022 AMDT AIRAC 02/22

SCT - AFAC - SENEAM

MMZH-STAR-2

TABLA DE CODIFICACIÓN DEL PROCEDIMIENTO DE LLEGADA POR INSTRUMENTOS RNP PISTA 27
RUNWAY 27 RNP INSTRUMENTS ARRIVAL PROCEDURE CODING TABLE

Número de serie / Serial Number	Descriptor de trayectoria / Path terminator	Identificador de punto de recorrido / Waypoint Identifier	Sobrevuelo / Fly Over	Curso / derrota Course / Track "MAG" (°T)	Variación Magnética / Magnetic variation (°)	Distancia / Distance (NM)	Dirección del Viraje / Turn direction	Altitud / Altitude (FT)	Velocidad / Velocity (KTS)	VPA (°) / TCH (FT)	Especificación de Navegación / Navigation Specification
001	IF	TABRA	-	-	-6	-	-	+FL200	-	-	RNP 1
002	TF	ZH201	-	099 (104.5)	-6	29.9	-	-	-	-	RNP 1
003	TF	ZH709	-	099 (104.3)	-6	16.9	R	+7000	-	-	RNP 1
004	TF	ZH710	-	122 (127.9)	-6	3.2	-	+6000	-	-	RNP 1
005	TF	ZH711	-	122 (128.2)	-6	3	-	+5000	-	-	RNP 1
006	TF	SEGOB	-	122 (128.0)	-6	3	-	+4000	-	-	RNP 1

Número de serie / Serial Number	Descriptor de trayectoria / Path terminator	Identificador de punto de recorrido / Waypoint Identifier	Sobrevuelo / Fly Over	Curso / derrota Course / Track "MAG" (°T)	Variación Magnética / Magnetic variation (°)	Distancia / Distance (NM)	Dirección del Viraje / Turn direction	Altitud / Altitude (FT)	Velocidad / Velocity (KTS)	VPA (°) / TCH (FT)	Especificación de Navegación / Navigation Specification
001	IF	IGSAT	-	-	-6	-	-	+FL200	-	-	RNP 1
002	TF	ZH201	-	119 (125.0)	-6	28.2	L	-	-	-	RNP 1
003	TF	ZH709	-	099 (104.3)	-6	16.9	R	+7000	-	-	RNP 1
004	TF	ZH710	-	122 (127.9)	-6	3.2	-	+6000	-	-	RNP 1
005	TF	ZH711	-	122 (128.2)	-6	3	-	+5000	-	-	RNP 1
006	TF	SEGOB	-	122 (128.0)	-6	3	-	+4000	-	-	RNP 1

Número de serie / Serial Number	Descriptor de trayectoria / Path terminator	Identificador de punto de recorrido / Waypoint Identifier	Sobrevuelo / Fly Over	Curso / derrota Course / Track "MAG" (°T)	Variación Magnética / Magnetic variation (°)	Distancia / Distance (NM)	Dirección del Viraje / Turn direction	Altitud / Altitude (FT)	Velocidad / Velocity (KTS)	VPA (°) / TCH (FT)	Especificación de Navegación / Navigation Specification
001	IF	IKLUB	-	-	-6	-	-	+FL200	-	-	RNP 1
002	TF	ZH201	-	153 (159.1)	-6	29	L	-	-	-	RNP 1
003	TF	ZH709	-	099 (104.3)	-6	16.9	R	+7000	-	-	RNP 1
004	TF	ZH710	-	122 (127.9)	-6	3.2	-	+6000	-	-	RNP 1
005	TF	ZH711	-	122 (128.2)	-6	3	-	+5000	-	-	RNP 1
006	TF	SEGOB	-	122 (128.0)	-6	3	-	+4000	-	-	RNP 1

Número de serie / Serial Number	Descriptor de trayectoria / Path terminator	Identificador de punto de recorrido / Waypoint Identifier	Sobrevuelo / Fly Over	Curso / derrota Course / Track "MAG" (°T)	Variación Magnética / Magnetic variation (°)	Distancia / Distance (NM)	Dirección del Viraje / Turn direction	Altitud / Altitude (FT)	Velocidad / Velocity (KTS)	VPA (°) / TCH (FT)	Especificación de Navegación / Navigation Specification
001	IF	VILTO	-	-	-6	-	-	+FL200	-	-	RNP 1
002	TF	ZH707	-	185 (191.0)	-6	24.1	-	+11000	-	-	RNP 1
003	TF	ZH709	-	188 (193.6)	-6	14.1	L	+7000	-	-	RNP 1
004	TF	ZH710	-	122 (127.9)	-6	3.2	-	+6000	-	-	RNP 1
005	TF	ZH711	-	122 (128.2)	-6	3	-	+5000	-	-	RNP 1
006	TF	SEGOB	-	122 (128.0)	-6	3	-	+4000	-	-	RNP 1

Número de serie / Serial Number	Descriptor de trayectoria / Path terminator	Identificador de punto de recorrido / Waypoint Identifier	Sobrevuelo / Fly Over	Curso / derrota Course / Track "MAG" (°T)	Variación Magnética / Magnetic variation (°)	Distancia / Distance (NM)	Dirección del Viraje / Turn direction	Altitud / Altitude (FT)	Velocidad / Velocity (KTS)	VPA (°) / TCH (FT)	Especificación de Navegación / Navigation Specification
001	IF	IKLEM	-	-	-6	-	-	+FL200	-	-	RNP 1
002	TF	ZH202	-	243 (249.4)	-6	22.8	-	-	-	-	RNP 1
003	TF	ZH708	-	217 (222.9)	-6	5.4	-	+11000	-	-	RNP 1
004	TF	ZH709	-	217 (222.9)	-6	14.7	L	+7000	-	-	RNP 1
005	TF	ZH710	-	122 (127.9)	-6	3.2	-	+6000	-	-	RNP 1
006	TF	ZH711	-	122 (128.2)	-6	3	-	+5000	-	-	RNP 1
007	TF	SEGOB	-	122 (128.0)	-6	3	-	+4000	-	-	RNP 1

Número de serie / Serial Number	Descriptor de trayectoria / Path terminator	Identificador de punto de recorrido / Waypoint Identifier	Sobrevuelo / Fly Over	Curso / derrota Course / Track "MAG" (°T)	Variación Magnética / Magnetic variation (°)	Distancia / Distance (NM)	Dirección del Viraje / Turn direction	Altitud / Altitude (FT)	Velocidad / Velocity (KTS)	VPA (°) / TCH (FT)	Especificación de Navegación / Navigation Specification
001	IF	AVURO	-	-	-6	-	-	+FL200	-	-	RNP 1
002	TF	ZH712	-	287 (293.4)	-6	20.3	-	+7000	-	-	RNP 1
003	TF	IMIBA	-	287 (292.9)	-6	13.9	-	+5000	-	-	RNP 1

CODIFICACIÓN DE LAS ESPERAS /
CODING TABLE FOR HOLDINGS

Descriptor de trayectoria / Path terminator	Identificador de punto de recorrido / Waypoint Identifier	Rumbo de acercamiento / Approach heading "M" (°T)	Tiempo / Time	Dirección del viraje / Turn direction	Altitud mínima / Minimum altitude (FT)	Altitud máxima / Maximum altitude (FT)	Límite de Velocidad / Speed Limit (KT)	Declinación magnética / Magnetic declination (°)	Especificación de Navegación / Navigation Specification
Espera / Holding	TILAN	356 (001.5)	1 Minuto / Minute	Derecha / Right	2000	15000	230	-6	RNP 1

COORDENADAS DE LOS PUNTOS DE RECORRIDO
WAYPOINT COORDINATES

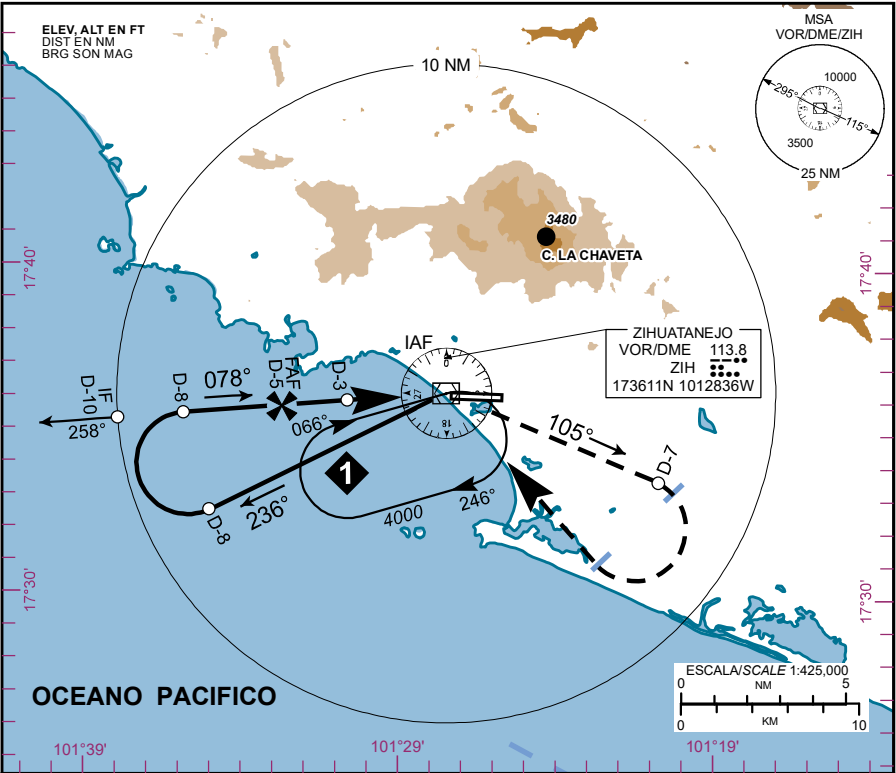
Punto de recorrido / Waypoint	Coordenadas / Coordinates	Punto de recorrido / Waypoint	Coordenadas / Coordinates	Punto de recorrido / Waypoint	Coordenadas / Coordinates
AVURO	17°13'29.3"N 100°41'57.8"W	SEGOB	17°42'19.1"N 101°19'41.6"W	ZH709	17°48'00.5"N 101°27'17.2"W
IGSAT	18°08'28.7"N 102°08'44.7"W	TABRA	17°59'44.9"N 102°14'52.7"W	ZH710	17°46'02.1"N 101°24'38.4"W
IKLUB	18°19'23.1"N 101°55'19.6"W	ZH201	17°52'12.4"N 101°44'28.8"W	ZH711	17°44'10.5"N 101°22'10.1"W
VILTO	18°25'32.4"N 101°19'00.1"W	ZH202	18°02'45.1"N 101°12'59.4"W	ZH712	17°21'34.2"N 101°01'26.4"W
IKLEM	18°10'49.2"N 100°50'38.8"W	ZH707	18°01'45.1"N 101°23'48.7"W	TILAN	17°15'50.7"N 101°20'22.9"W
IMIBA	17°27'00.3"N 101°14'51.5"W	ZH708	17°58'49.1"N 101°16'48.6"W		

CARTA DE APROXIMACION
POR INSTRUMENTOS
INSTRUMENT
APPROACH CHART
(IAC)

TWR	118.3
APP	121.0

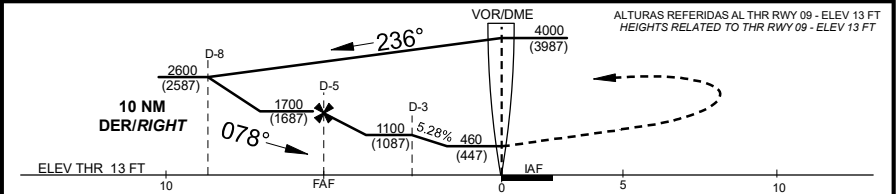
ELEV AD 26 FT
VAR 6° E
ALTITUD DE TRANSICION TRANSITION ALTITUDE 18500

IXTAPA ZIHUATANEJO
AEROPUERTO INTERNACIONAL
INTERNATIONAL AIRPORT
VOR/DME 1 RWY 09



APROXIMACION FRUSTRADA / MISSED APPROACH

ASCIENDA EN **RADIAL 105°** HASTA D-7, EFECTUE VIRAJE DE GOTA A LA **DERECHA** DENTRO DE **10 NM** HACIA EL **VOR/DME/ZIH** HASTA LA ALTITUD MINIMA DE ESPERA.
CLIMB VIA **ZIH VOR R-105°** TO D-7, THEN TURN **RIGHT** WITHIN **10 NM** TO **VOR/DME/ZIH** AT THE MINIMUM HOLDING ALTITUDE.



CAT	A	B	C	D
DIRECT MDA (MDH) 460 (447)	1 (1600 M)		1 1/4 (2000 M)	1 1/2 (2400 M)
CIRCLING MDA (MDH) CNL SECTOR "N" RWY 09/27	660 (634) -1 (1600 M)		660 (634) -1 3/4 (2800 M)	660 (634) -2 (3200 M)

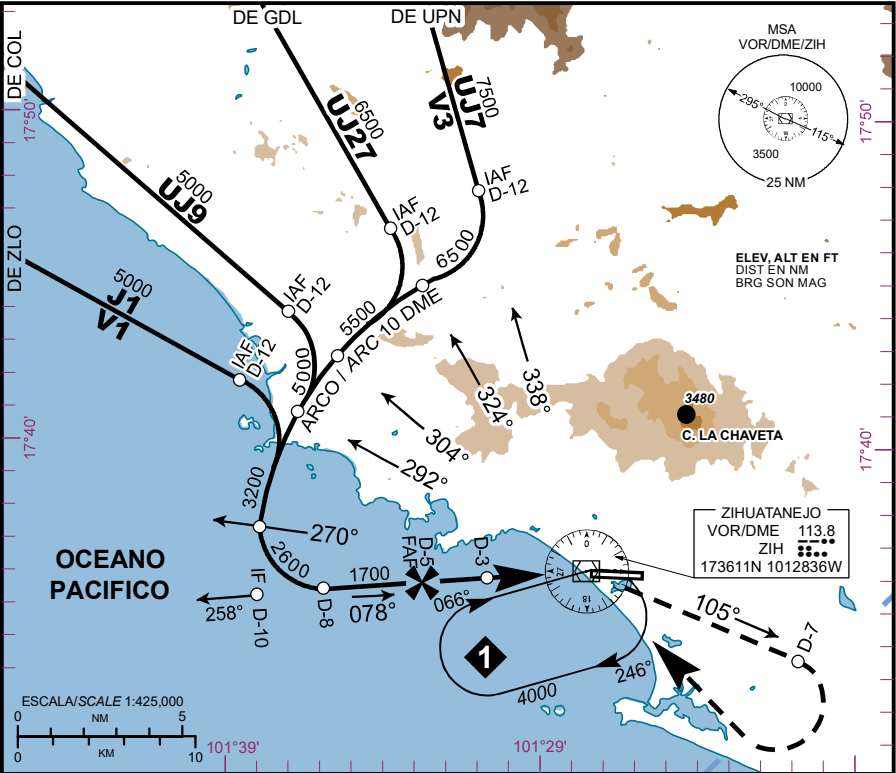
CAMBIO DESIGNADOR RWY

CARTA DE APROXIMACION
POR INSTRUMENTOS
INSTRUMENT
APPROACH CHART
(IAC)

TWR	118.3
APP	121.0

ELEV AD 26 FT
VAR 6° E
ALTITUD DE TRANSICION TRANSITION ALTITUDE 18500

IXTAPA ZIHUATANEJO
AEROPUERTO INTERNACIONAL
INTERNATIONAL AIRPORT
VOR/DME 2 RWY 09

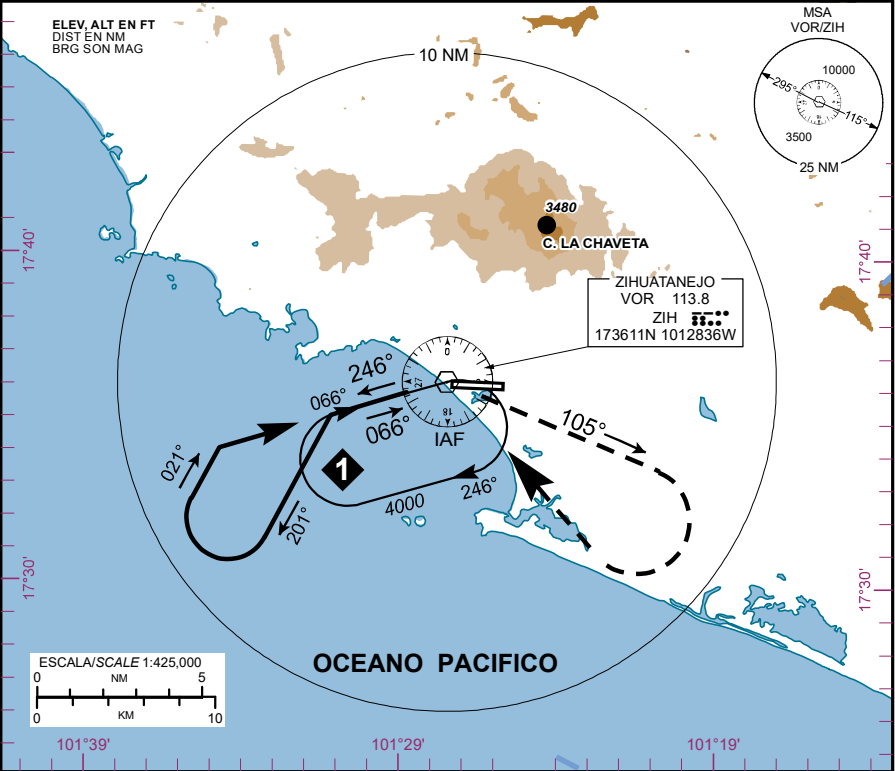


CARTA DE APROXIMACION
POR INSTRUMENTOS
INSTRUMENT
APPROACH CHART
(IAC)

TWR	118.3
APP	121.0

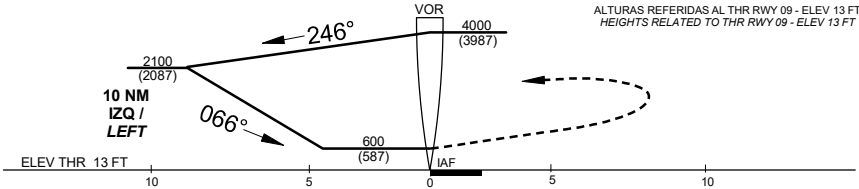
ELEV AD 26 FT
VAR 6° E
ALTITUD DE TRANSICION TRANSITION ALTITUDE 18500

IXTAPA ZIHUATANEJO
AEROPUERTO INTERNACIONAL
INTERNATIONAL AIRPORT
VOR RWY 09



APROXIMACION FRUSTRADA / MISSED APPROACH

ASCIENDA EN RADIAL 105°, EFECTUE VIRAJE DE GOTAA LA DERECHA DENTRO DE 10 NM HACIA EL VOR/ZIH HASTA LA ALTITUD MINIMA DE ESPERA.
CLIMB VIA ZIH VOR R-105°, THEN TURN RIGHT WITHIN 10 NM TO VOR / ZIH AT THE MINIMUM HOLDING ALTITUDE.



CAT	A	B	C	D
DIRECT MDA (MDH) 600 (587)	1 (1600 M)	1 1/2 (2400 M)	1 3/4 (2800 M)	1 3/4 (2800 M)
CIRCLING MDA (MDH) CNL SECTOR "N" RWY 09/27	660 (634) -1 (1600 M)	660 (634) -1 3/4 (2800 M)	660 (634) -2 (3200 M)	660 (634) -2 (3200 M)

APROXIMACION FRUSTRADA / MISSED APPROACH
DISTANCIA MAXIMA DE ALEJAMIENTO 7NM DESDE EL MAPT
MAXIMUM DISTANCE TO TURN 7 NM FROM MAPT

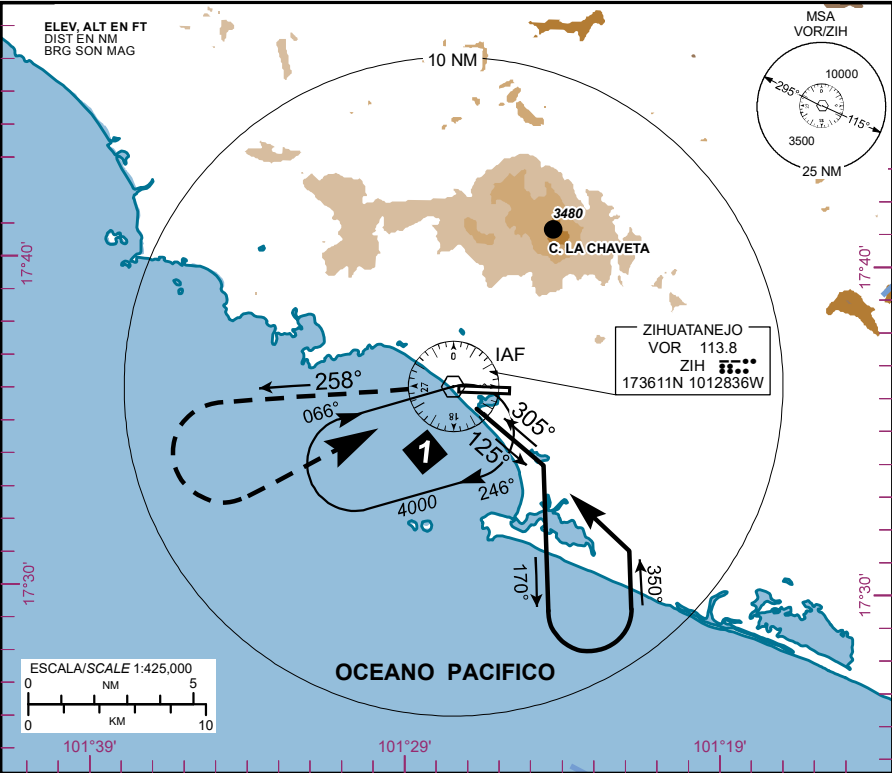
VEL GS (KTS)	80	100	120	140	160	180	200
MIN:SEC	5:15	4:12	3:30	3:00	2:37	2:20	2:06

CARTA DE APROXIMACION
POR INSTRUMENTOS
INSTRUMENT
APPROACH CHART
(IAC)

TWR	118.3
APP	121.0

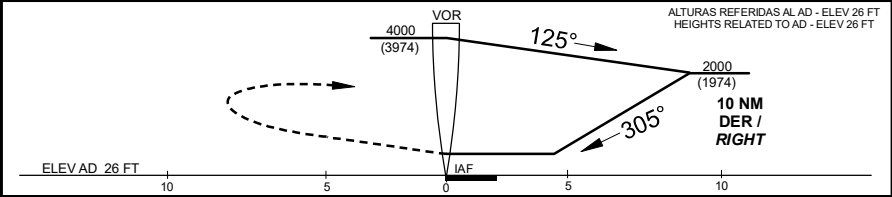
ELEV AD 26 FT
VAR 6° E
ALTITUD DE TRANSICION TRANSITION ALTITUDE 18500

IXTAPA ZIHUATANEJO
AEROPUERTO INTERNACIONAL
INTERNATIONAL AIRPORT
VOR - A



APROXIMACION FRUSTRADA / MISSED APPROACH

ASCIENDA EN **RADIAL 258°**, EFECTUE VIRAJE DE GOTA A LA **IZQUIERDA** DENTRO DE **10 NM** HACIA EL **VOR/ZIH** HASTA LA ALTITUD MINIMA DE ESPERA.
CLIMB VIA **ZIH VOR R-258°**, THEN TURN **LEFT** WITHIN **10 NM** TO **VOR / ZIH** AT THE MINIMUM HOLDING ALTITUDE.



CAT	A	B	C	D
DIRECT MDA (MDH)	—	—	—	—
CIRCLING MDA (MDH) CNL SECTOR "N" RWY 09/27	660 (634) -1 (1600 M)	660 (634) -1 3/4 (2800 M)	660 (634) -2 (3200 M)	660 (634) -2 (3200 M)

APROXIMACION FRUSTRADA / MISSED APPROACH
DISTANCIA MAXIMA DE ALEJAMIENTO 7NM DESDE EL MAPt
MAXIMUM DISTANCE TO TURN 7 NM FROM MAPt

VEL GS (KTS)	80	100	120	140	160	180	200
MIN:SEC	5:15	4:12	3:30	3:00	2:37	2:20	2:06

CARTA DE APROXIMACION
POR INSTRUMENTOS
INSTRUMENT APPROACH
CHART (IAC)

TWR 118.3
APP 121.0

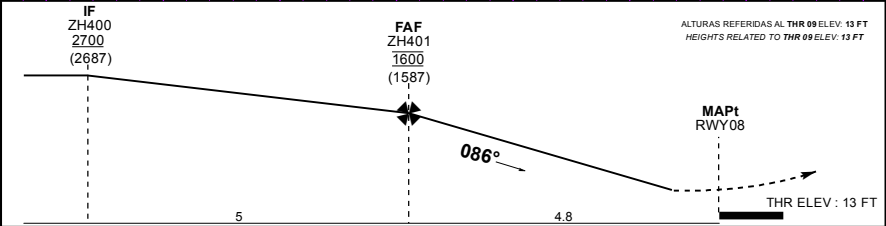
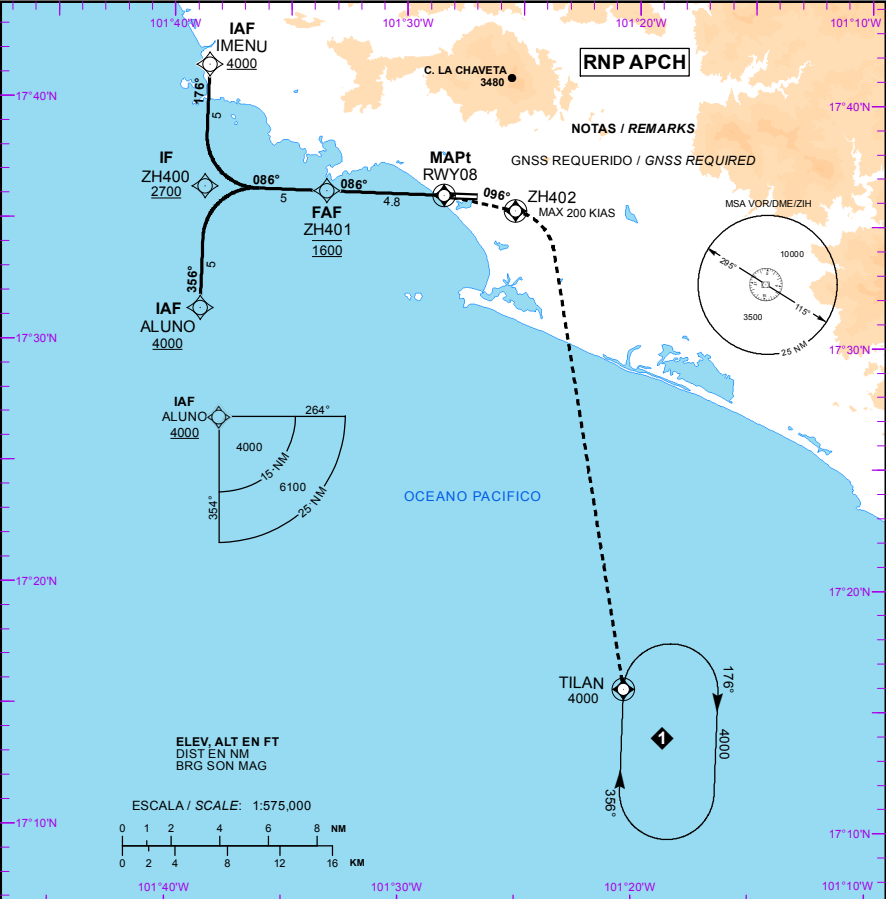
IXTAPA ZIHUATANEJO

AEROPUERTO INTL / INTL AIRPORT

AD ELEV : 26 FT
VAR 6° E

RNP RWY 09

TA: 18500 FT



APROXIMACION FRUSTRADA / MISSED APPROACH

ASCIENDA EN RUMBO 096° HASTA ZH402 Y PROSIGA EN APROXIMACION FRUSTRADA HASTA 4000 FT EN TILAN Y CONTINUE EN PATRON DE ESPERA.

CLIMB ON TRACK 096° TO ZH402 AND PROCEED ON THE MISSED APPROACH TO HOLDING PATTERN ON TILAN AT 4000 FT.

GRADIENTE DE DESCENSO / RATE OF DESCENT									
FAF - THR	VEL GS (KTS)	80	100	120	140	160	180	200	
4.8 NM	FT / NM	426	533	640	746	853	959	1066	
	MIN : SEC	3:36	2:53	2:24	2:03	1:48	1:36	1:26	
ALTITUD MINIMA SEGUN DISTANCIA / MINIMUM ALTITUDE ACCORDING TO DISTANCE									
	NM	4.8	4	3	2				
	FT	1600 (1587)	1340 (1327)	1020 (1007)	700 (687)				

CAT	A	B	C	D
LNAB MDA (MDH)	500 (487) - 1 (1600 M)		1 1/4 (2000 M)	1 1/2 (2400 M)
CIRCULANDO CIRCLING	800 (774) - 1 (1600 M)	1 1/4 (2000 M)	2 1/4 (3600 M)	2 1/2 (4000 M)

TABLA DE CODIFICACIÓN DEL PROCEDIMIENTO DE APROXIMACIÓN POR INSTRUMENTOS RNP PISTA 09
 RUNWAY 09 RNP APPROACH PROCEDURE CODING TABLE

IAF IMENU

Número de serie / Serial Number	Descriptor de trayectoria / Path terminator	Identificador de punto de recorrido / Waypoint identifier	Sobrevuelo / Fly Over	Curso / derrota Course / Track *MAG (*T)	Variación Magnética / Magnetic variation (°)	Distancia / Distance (NM)	Dirección del Viraje / Turn direction	Altitud / Altitude (FT)	Velocidad / Velocity (KTS)	VPA (°) / TCH (FT)	Especificación de Navegación / Navigation Specification
001	IF	IMENU	-	-	-6	-	-	+4000	-	-	RNP 1
002	TF	ZH400	-	176 (181.5)	-6	5	L	+2700	-	-	RNP 1
003	TF	ZH401	-	086 (091.5)	-6	5	-	@1600	-	-	RNP 1
004	TF	RWY09	Y	086 (091.5)	-6	4.8	R	-	-	-3.0 (52)	RNP APCH
005	CF	ZH402	Y	096 (101.5)	-6	-	R	-	-200	-	RNP APCH
006	DF	TILAN	Y	-	-6	-	-	+4000	-	-	RNP 1

IAF ALUNO

Número de serie / Serial Number	Descriptor de trayectoria / Path terminator	Identificador de punto de recorrido / Waypoint identifier	Sobrevuelo / Fly Over	Curso / derrota Course / Track *MAG (*T)	Variación Magnética / Magnetic variation (°)	Distancia / Distance (NM)	Dirección del Viraje / Turn direction	Altitud / Altitude (FT)	Velocidad / Velocity (KTS)	VPA (°) / TCH (FT)	Especificación de Navegación / Navigation Specification
001	IF	ALUNO	-	-	-6	-	-	+4000	-	-	RNP 1
002	TF	ZH400	-	356 (001.5)	-6	5	R	+2700	-	-	RNP 1
003	TF	ZH401	-	086 (091.5)	-6	5	-	@1600	-	-	RNP 1
004	TF	RWY09	Y	086 (091.5)	-6	4.8	R	-	-	-3.0 (52)	RNP APCH
005	CF	ZH402	Y	096 (101.5)	-6	-	R	-	-200	-	RNP APCH
006	DF	TILAN	Y	-	-6	-	-	+4000	-	-	RNP 1

CODIFICACIÓN DE LAS ESPERAS
 CODING TABLE FOR HOLDINGS

Descriptor de trayectoria / Path terminator	Identificador de punto de recorrido / Waypoint identifier	Rumbo de acercamiento / Approach heading *M (*T)	Tiempo / Time	Dirección del viraje / Turn direction	Altitud mínima / Minimum altitude (FT)	Altitud máxima / Maximum altitude (FT)	Límite de Velocidad / Speed Limit (KT)	Declinación magnética / Magnetic declination (°)	Especificación de Navegación / Navigation Specification
Espera / Holding	TILAN	356 (001.5)	1 Minuto / Minute	Derecha / Right	4000	15000	230	-6	RNP 1

COORDENADAS DE LOS PUNTOS DE RECORRIDO
 WAYPOINT COORDINATES

Punto de recorrido / Waypoint	Coordenadas / Coordinates	Punto de recorrido / Waypoint	Coordenadas / Coordinates
ALUNO	17°31'21.5"N 101°38'45.4"W	ZH400	17°36'22.6"N 101°38'37.1"W
IMENU	17°41'23.7"N 101°38'28.8"W	ZH401	17°36'14.7"N 101°33'23.1"W
RWY09	17°36'06.9"N 101°28'20.5"W	ZH402	17°35'30.8"N 101°25'15.8"W
TILAN	17°15'50.7"N 101°20'22.9"W		

CARTA DE APROXIMACION
POR INSTRUMENTOS
INSTRUMENT APPROACH
CHART (IAC)

TWR 118.3
APP 121.0

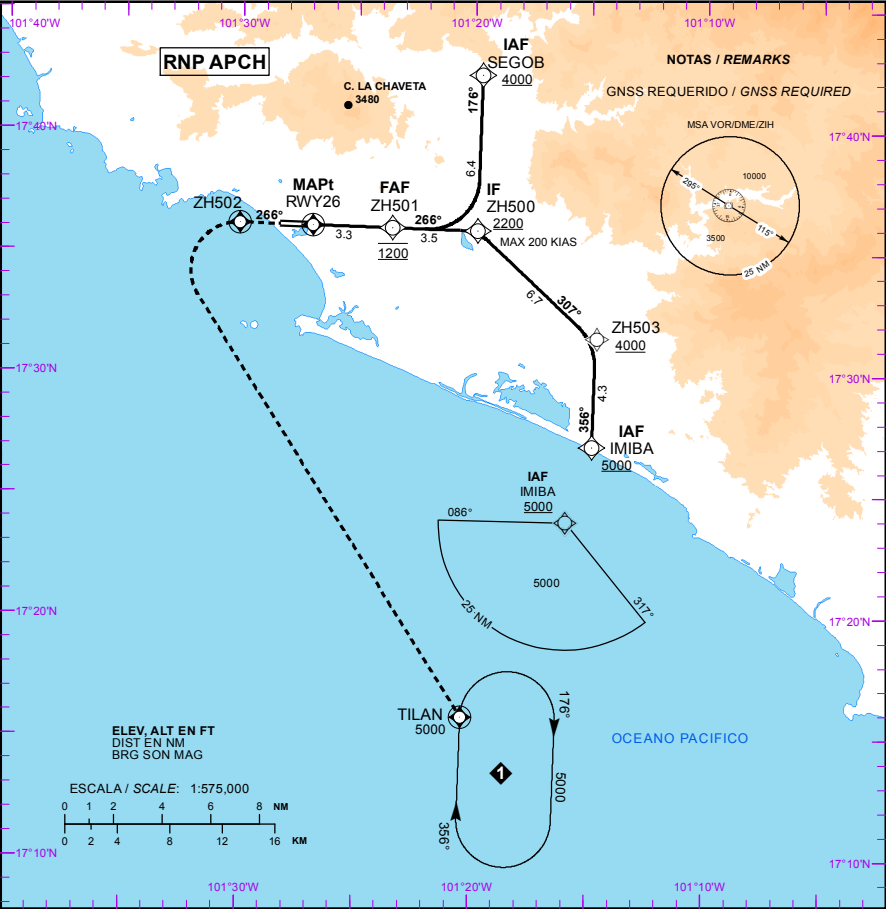
IXTAPA ZIHUATANEJO

AEROPUERTO INTL / INTL AIRPORT

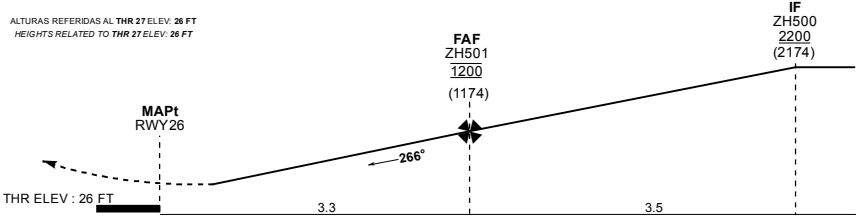
AD ELEV : 26 FT
VAR 6° E

RNP RWY 27

TA: 18500 FT



ALTURAS REFERIDAS AL THR 27 ELEV: 26 FT
HEIGHTS RELATED TO THR 27 ELEV: 26 FT



APROXIMACION FRUSTRADA / MISSED APPROACH

ASCIENDA EN RUMBO 266° HASTA ZH502 Y PROSIGA EN APROXIMACION FRUSTRADA HASTA 5000 FT EN TILAN Y CONTINUE EN PATRON DE ESPERA.

CLIMB ON TRACK 266° TO ZH502 AND PROCEED ON THE MISSED APPROACH TO HOLDING PATTERN ON TILAN AT 5000 FT.

GRADIENTE DE DESCENSO / RATE OF DESCENT

FAF - THR	VEL GS (KTS)	80	100	120	140	160	180	200
3.3 NM	FT / NM	452	565	678	791	903	1016	1129
5.6%	MIN : SEC	2:28	1:59	1:39	1:25	1:14	1:06	0:59

ALTITUD MINIMA SEGUN DISTANCIA / MINIMUM ALTITUDE ACCORDING TO DISTANCE

NM	3.3	3	2
FT	1200 (1174)	1100 (1074)	760 (734)

CAMBIO: TEXTO.

CAT	A	B	C	D
-	-	-	-	-
LNAV MDA (MDH)	780 (754) - 1 (1600 M)	1 1/4 (2000 M)	2 1/4 (3600 M)	2 1/2 (4000 M)
CIRCULANDO CIRCLING	800 (774) - 1 (1600 M)	1 1/4 (2000 M)	2 1/4 (3600 M)	2 1/2 (4000 M)

TABLA DE CODIFICACIÓN DEL PROCEDIMIENTO DE APROXIMACIÓN POR INSTRUMENTOS RNP PISTA 27
 RUNWAY 27 RNP APPROACH PROCEDURE CODING TABLE

IAF SEGOB

Número de serie / Serial Number	Descriptor de trayectoria / Path terminator	Identificador de punto de recorrido / Waypoint identifier	Sobrevuelo / Fly Over	Curso / derrota Course / Track °MAG (°T)	Variación Magnética / Magnetic variation (°)	Distancia / Distance (NM)	Dirección del Viraje / Turn direction	Altitud / Altitude (FT)	Velocidad / Velocity (KTS)	VPA (°) / TCH (FT)	Especificación de Navegación / Navigation Specification
001	IF	SEGOB	-	-	-6	-	-	+4000	-	-	RNP 1
002	TF	ZH500	-	176 (181.5)	-6	6.4	R	+2200	-200	-	RNP 1
003	TF	ZH501	-	266 (271.5)	-6	3.5	-	@1200	-	-	RNP 1
004	TF	RWY27	Y	266 (271.5)	-6	3.3	-	-	-	-3.2 (56)	RNP APCH
005	CF	ZH502	Y	266 (271.5)	-6	-	L	-	-	-	RNP APCH
006	DF	TILAN	Y	-	-6	-	-	+5000	-	-	RNP 1

IAF IMIBA

Número de serie / Serial Number	Descriptor de trayectoria / Path terminator	Identificador de punto de recorrido / Waypoint identifier	Sobrevuelo / Fly Over	Curso / derrota Course / Track °MAG (°T)	Variación Magnética / Magnetic variation (°)	Distancia / Distance (NM)	Dirección del Viraje / Turn direction	Altitud / Altitude (FT)	Velocidad / Velocity (KTS)	VPA (°) / TCH (FT)	Especificación de Navegación / Navigation Specification
001	IF	IMIBA	-	-	-6	-	-	+5000	-	-	RNP 1
002	TF	ZH503	-	356 (001.5)	-6	4.3	L	+4000	-	-	RNP 1
003	TF	ZH500	-	307 (313.1)	-6	6.7	L	+2200	-200	-	RNP 1
004	TF	ZH501	-	266 (271.5)	-6	3.5	-	@1200	-	-	RNP 1
005	TF	RWY27	Y	266 (271.5)	-6	3.3	-	-	-	-3.2 (56)	RNP APCH
006	CF	ZH502	Y	266 (271.5)	-6	-	L	-	-	-	RNP APCH
007	DF	TILAN	Y	-	-6	-	-	+5000	-	-	RNP 1

CODIFICACIÓN DE LAS ESPERAS
 CODING TABLE FOR HOLDINGS

Descriptor de trayectoria / Path terminator	Identificador de punto de recorrido / Waypoint identifier	Rumbo de acercamiento / Approach heading °M (°T)	Tiempo / Time	Dirección del viraje / Turn direction	Altitud mínima / Minimum altitude (FT)	Altitud máxima / Maximum altitude (FT)	Límite de Velocidad / Speed Limit (KT)	Declinación magnética / Magnetic declination (°)	Especificación de Navegación / Navigation Specification
Espera/ Holding	TILAN	356 (001.5)	1 Minuto / Minute	Derecha / Right	5000	15000	230	-6	RNP 1

COORDENADAS DE LOS PUNTOS DE RECORRIDO
 WAYPOINT COORDINATES

Punto de recorrido / Waypoint	Coordenadas / Coordinates	Punto de recorrido / Waypoint	Coordenadas / Coordinates
IMIBA	17°27'00.3"N 101°14'51.5"W	ZH500	17°35'53.7"N 101°19'51.1"W
RWY27	17°36'04.7"N 101°26'55.5"W	ZH501	17°35'59.4"N 101°23'30.8"W
SEGOB	17°42'19.1"N 101°19'41.6"W	ZH502	17°36'09.6"N 101°30'03.9"W
TILAN	17°15'50.7"N 101°20'22.9"W	ZH503	17°31'19.3"N 101°14'44.8"W