

CARTA DE APROXIMACION
POR INSTRUMENTOS
INSTRUMENT APPROACH
CHART (IAC)

ALTITUD DE TRANSICION
TRANSITION ALTITUDE
18500

TWR 118.45

SMC 121.7

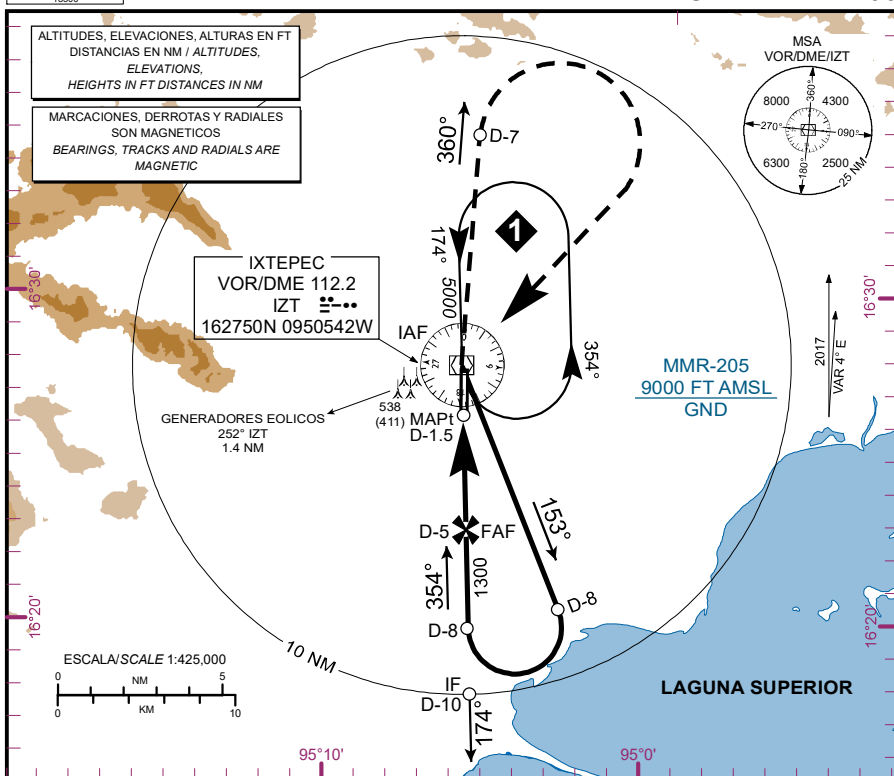
ELEV AD 102 FT
VAR 4° E

GRAL. DIV. P.A. ANTONIO CARDENAS RODRIGUEZ

IXTEPEC

B.A.M. No. 2

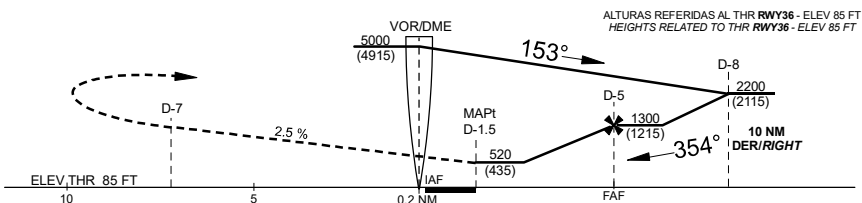
VOR/DME RWY 36



APROXIMACION FRUSTRADA / MISSED APPROACH

ASCIENDA EN RADIAL 360° HASTA D-7, EFECTUE VIRAJE DE GOTA A LA DERECHA DENTRO DE 10 NM HACIA EL VOR/DME/IZT HASTA LA ALTITUD MINIMA DE ESPERA.

CLIMB VIA IZT VOR R-360° TO D-7, THEN TURN RIGHT WITHIN 10 NM TO VOR/DME/IZT AT THE MINIMUM HOLDING ALTITUDE.



CAMBIO / CHANGES: ELEV THR: HAA

CAT	A	B	C	D
DIRECT MDA (MDH) 520 (435)	1 (1600 M)		1 1/4 (2000 M)	1 1/2 (2400 M)
CIRCLING MDA (MDH)	840 (738) -1 (1600 M)		840 (738) - 2 (3200 M)	840 (738) -2 1/4 (3600 M)