

CARTA DE SALIDA NORMALIZADA
VUELO POR INSTRUMENTOS
STANDARD DEPARTURE CHART
INSTRUMENT (SID)

ALTITUD DE TRANSICION
TRANSITION ALTITUDE
18500

TWR 118.45

SMC 121.7

ELEV AD 102 FT

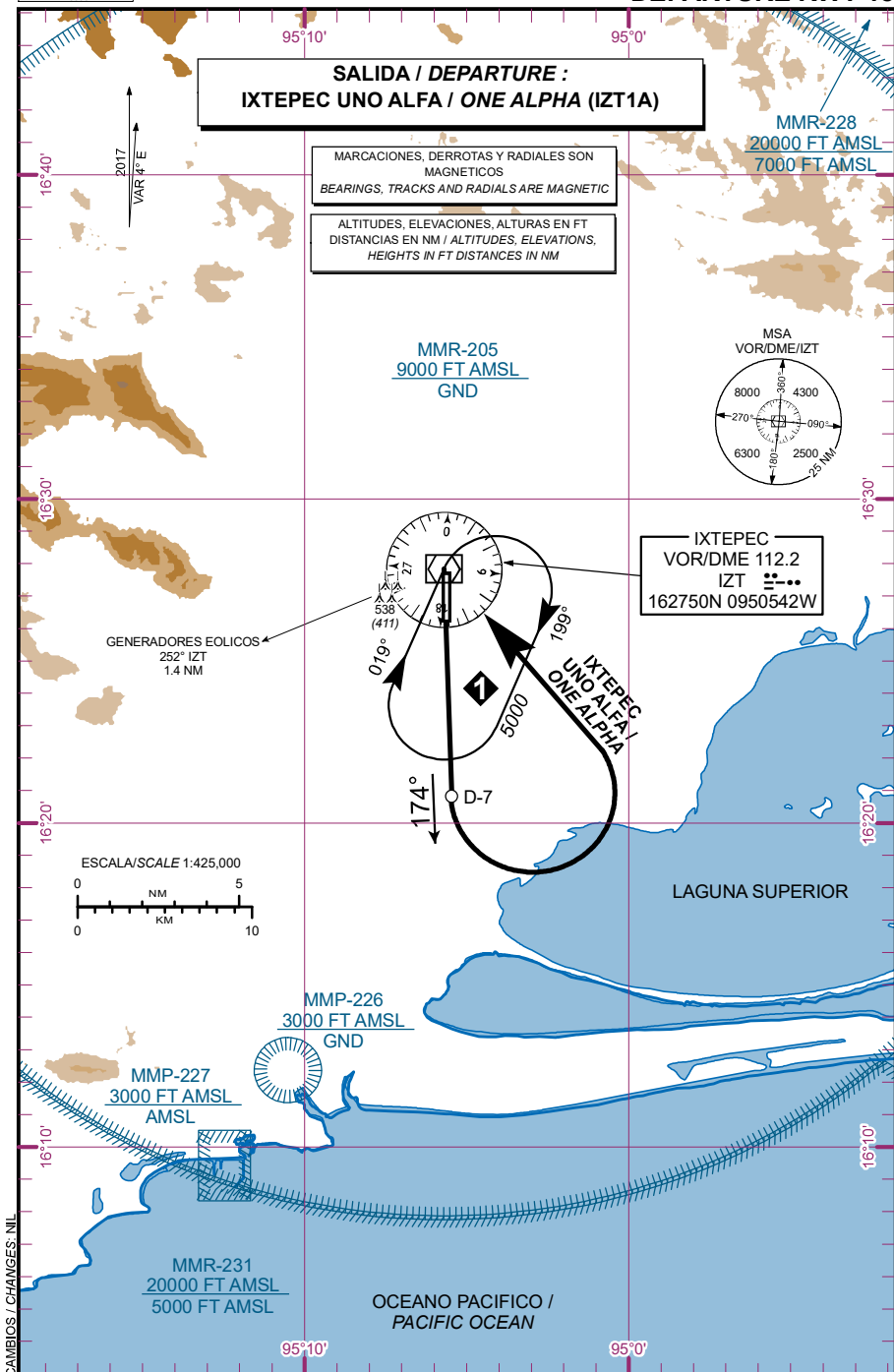
VAR 4° E

GRAL. DIV. P.A. ANTONIO CARDENAS RODRIGUEZ

IXTEPEC

B.A.M. No. 2

DEPARTURE RWY 18



SALIDA PISTA 18:**DEPARTURE RWY 18:****SALIDA: IXTEPEC UNO ALFA (IZT1A)****DEPARTURE: IXTEPEC ONE ALPHA (IZT1A)**

ASCIENDA POR RADIAL 174° HASTA D-7 (EN CASO DE FALLA DEL DME HASTA ALCANZAR 1200 FT) EFECTUE VIRAJE DE GOTA A LA IZQUIERDA DENTRO DE 10 NM HACIA EL VOR/DME/IZT Y ABANDONELO DE ACUERDO CON LA (1) ALTITUD MINIMA DE LA RUTA ASIGNADA O INSTRUCCIONES DEL ATC.

CLIMB VIA IZT R-174° TO D-7 IZT (OR 1200 FT IN CASE OF DME FAILURE) THEN TURN LEFT WITHIN 10 NM TO VOR/DME/IZT AND CROSS IT ACCORDING TO THE (1) MINIMUM CROSSING ALTITUDE OR ATC INSTRUCTIONS.

(1) ALTITUD MINIMA PARA ABANDONAR EL VOR/DME/IZT:**(1) MINIMUM CROSSING ALTITUDE AT VOR/DME/IZT:**

A/TO	MTT	V-31		4600
A/TO	TGZ	V-3	UJ-9-47	4600
A/TO	TAP	V-1	UL-423, J-13	4600
A/TO	ALSAL		UL-318	4600
A/TO	HUX	V-1	UJ-9	4700
A/TO	OAX	V-3	J-13	7200
A/TO	TEQ		UL-423	5700
A/TO	PBC		UL-318, UJ47	5700
A/TO	VER	V-33	UJ-34	4700