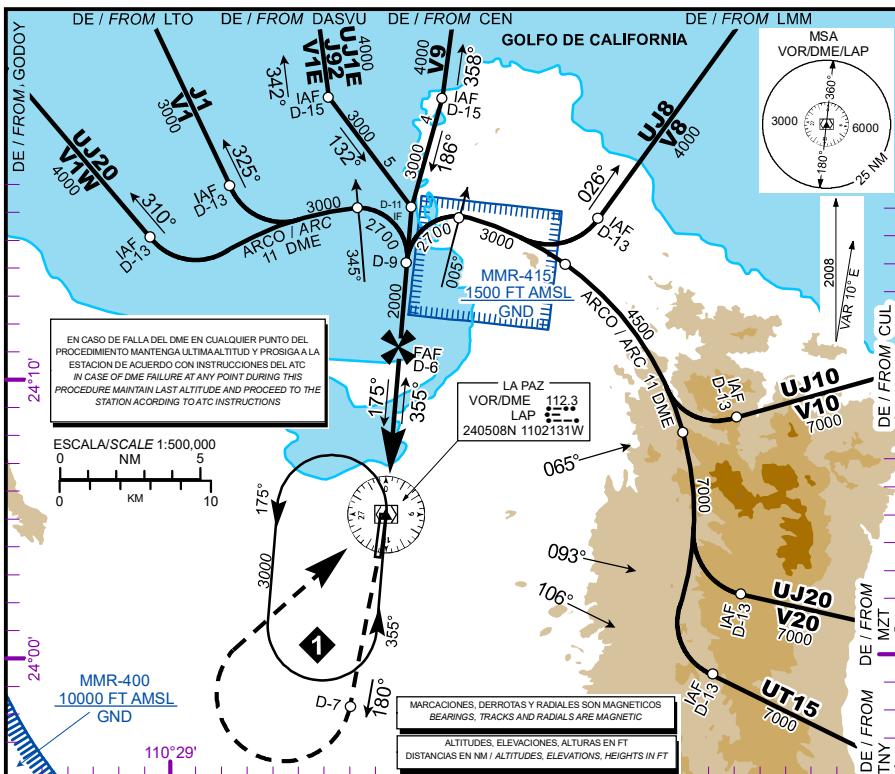


CARTA DE APROXIMACION
POR INSTRUMENTOS
INSTRUMENT
APPROACH CHART
(IAC)

ATIS 127.9
TWR 118.1
APP 120.6
ACC / MMZT SECT. 3 120.0

ELEV AD 69 FT
VAR 10° E
ALTITUD DE TRANSICION
TRANSITION ALTITUDE
18500

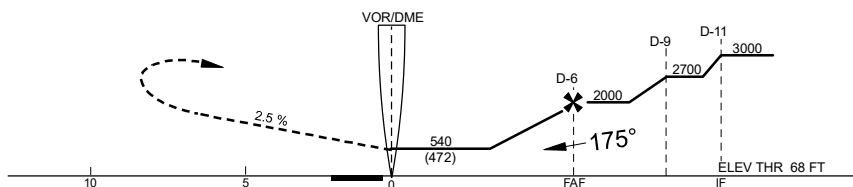
LA PAZ
AEROPUERTO INTL / INTL AIRPORT
GRAL. MANUEL MARQUEZ
DE LEÓN
VOR/DME 2 RWY 18



APROXIMACION FRUSTRADA / MISSED APPROACH

ASCIENDA EN RADIAL 180° HASTA D-7, EFECTUE VIRAJE DE GOTA A LA DERECHA DENTRO DE 10 NM HACIA EL VOR/DME/LAP HASTA LA ALTITUD MINIMA DE ESPERA.

CLIMB VIA LAP VOR R-180° TO D-7, THEN TURN RIGHT WITHIN 10 NM TO VOR/DME/LAP AT MINIMUM HOLDING ALTITUDE



CAMBIO / CHANGES: MSA

CAT	A	B	C	D
DIRECT MDA (MDH) 540 (472)	1 (1600 M)	1 1/4 (2000 M)	1 1/2 (2400 M)	
CIRCLING MDA (MDH)	680 (611) -1 (1600 M)	680 (611) -1 3/4 (2800 M)	680 (611) -2 (3200 M)	