

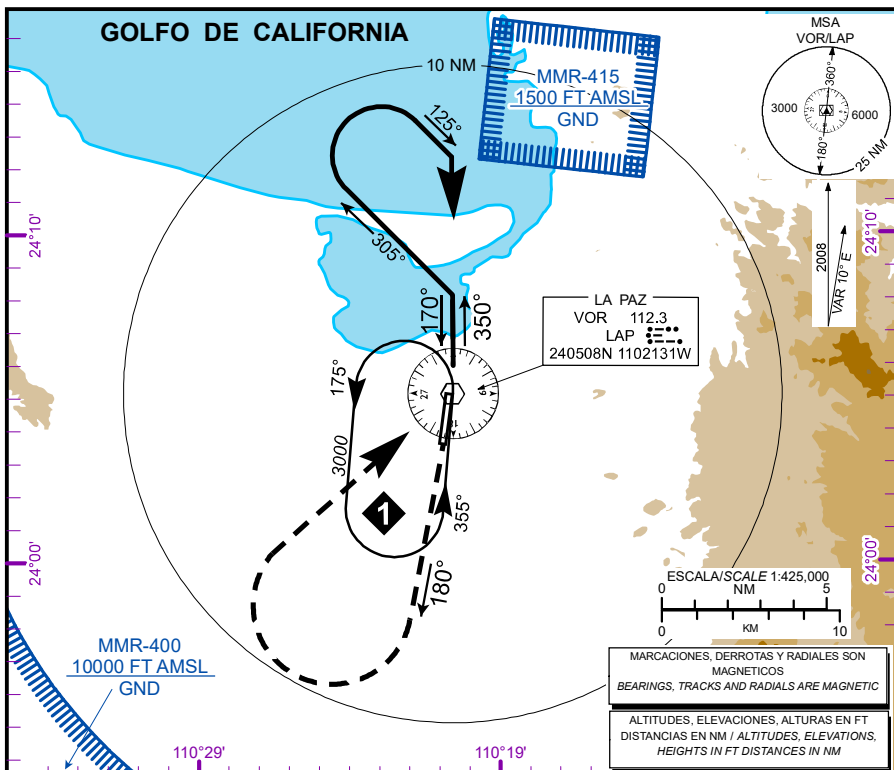
CARTA DE APROXIMACION  
POR INSTRUMENTOS  
INSTRUMENT  
APPROACH CHART  
(IAC)

ATIS 127.9  
TWR 118.1  
APP 120.6  
ACC / MMZT SECT. 3 128.0

ELEV AD 69 FT  
VAR 10° E

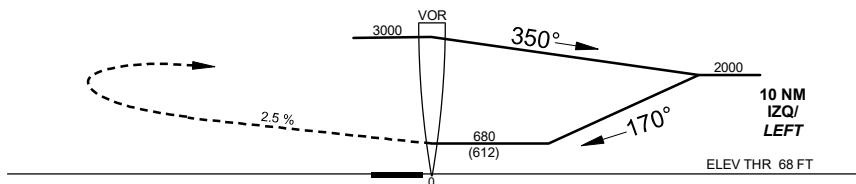
**LA PAZ**  
AEROPUERTO INTL / INTL AIRPORT  
GRAL. MANUEL MARQUEZ  
DE LEÓN  
**VOR RWY 18**

ALTITUD DE TRANSICION  
TRANSITION ALTITUDE  
18500



#### APROXIMACION FRUSTRADA / MISSED APPROACH

ASCIENDA EN RADIAL 180° EFECTUE VIRAJE DE GOTA A LA DERECHA DENTRO DE 10 NM HACIA EL VOR/LAP HASTA LA ALTITUD MINIMA DE ESPERA.  
CLIMB VIA LAP VOR R-180° THEN TURN RIGHT WITHIN 10 NM TO VOR/LAP AT THE MINIMUM HOLDING ALTITUDE.



CAT	A	B	C	D
DIRECT MDA (MDH) 680 (612)	1 (1600 M)		1 3/4 (2800 M)	2 (3200 M)
CIRCLING MDA (MDH)	680 (611) -1 (1600 M)		680 (611) -1 3/4 (2800 M)	680 (611) -2 (3200 M)

#### APROXIMACION FRUSTRADA / MISSED APPROACH

DISTANCIA MAXIMA DE ALEJAMIENTO 7 NM DESDE MAPt  
MAXIMUM DISTANCE TO TURN 7 NM FROM MAPt

VEL GS (KTS)	80	100	120	140	160	180	200
MIN:SEC	5:15	4:12	3:30	3:00	2:38	2:20	2:06

CAMBIO / CHANGES: MSA