

CARTA DE SALIDA  
NORMALIZADA VUELO  
POR INSTRUMENTOS  
STANDARD DEPARTURE CHART  
INSTRUMENT  
(SID)

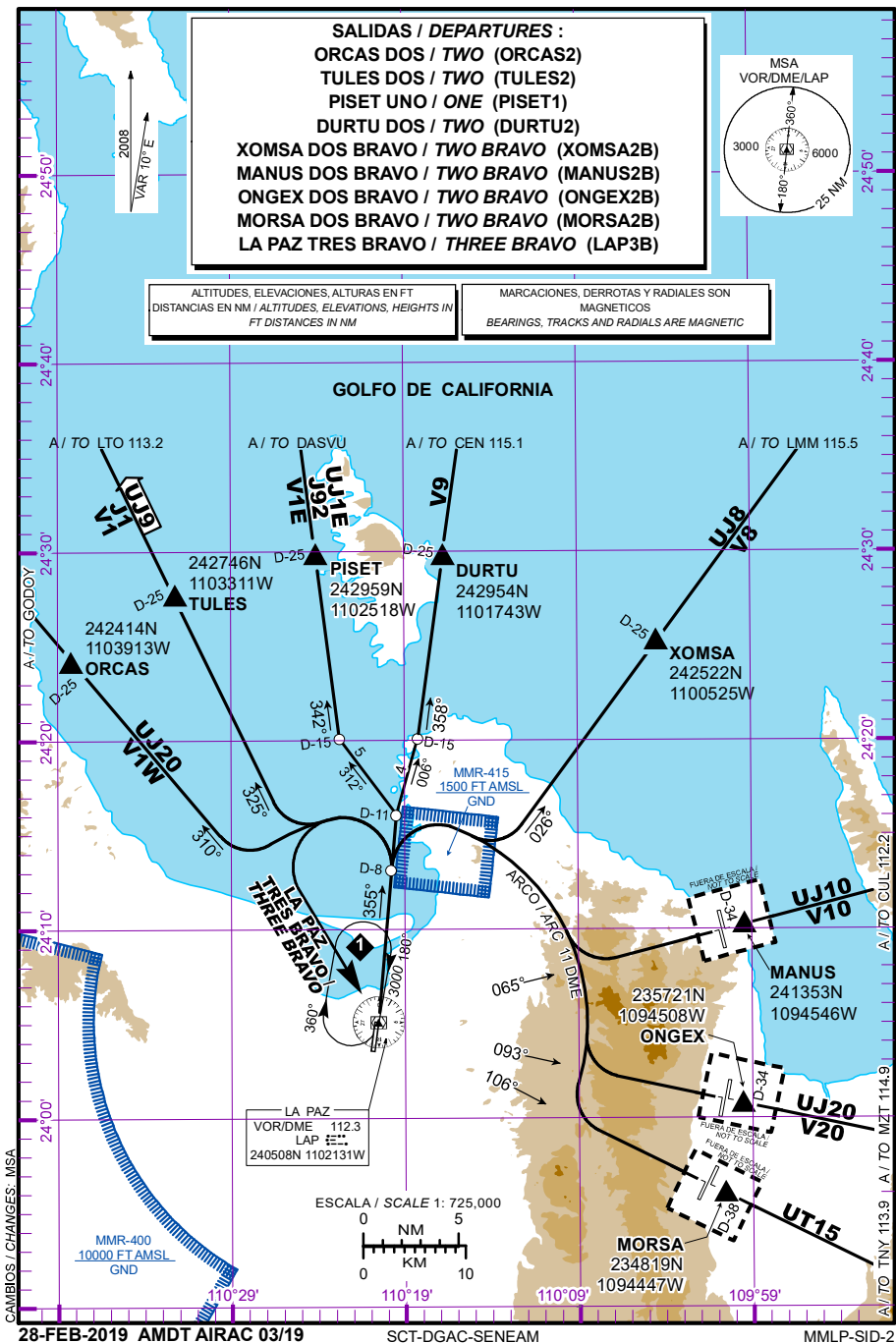
ATIS	127.9
TWR	118.1
APP	120.6
ACC / MMZT SECT. 3	128.0

ELEV AD 69 FT  
VAR 10° E

**LA PAZ**  
AEROPUERTO INTL / INTL AIRPORT  
GRAL. MANUEL MARQUEZ  
DE LEÓN

**DEPARTURE RWY 36**

ALTUD DE TRANSICION  
TRANSITION ALTITUDE  
18500



**SALIDAS PISTA 36:**

**SALIDAS:** ORCAS DOS (ORCAS2)  
TULES DOS (TULES2)

ASCIENDA POR **RADIAL 355°** HASTA **D-8**, EFECTUE VIRAJE A LA **IZQUIERDA** Y PROSIGA EN **ARCO 11 DME** HASTA INTERCEPTAR EL RADIAL CORRESPONDIENTE DEL **VOR/DME/LAP** HACIA LOS FIJOS RESPECTIVOS **ORCAS** O **TULES** Y CONTINUE EN RUTA ASIGNADA O INSTRUCCIONES DEL ATC

**SALIDA:** PISET UNO (PISET1)

ASCIENDA POR **RADIAL 355°** HASTA **D-11**, EFECTUE VIRAJE A LA **IZQUIERDA** Y PROSIGA EN **RUMBO 312°** HASTA INTERCEPTAR EL **RADIAL 342°** DEL **VOR/DME/LAP** HACIA EL FIJO **PISET** Y CONTINUE EN RUTA ASIGNADA O INSTRUCCIONES DEL ATC

**SALIDA:** DURTU DOS (DURTU2)

ASCIENDA POR **RADIAL 355°** HASTA **D-11**, EFECTUE VIRAJE A LA **DERECHA** Y PROSIGA EN **RUMBO 006°** HASTA INTERCEPTAR EL **RADIAL 358°** DEL **VOR/DME/LAP** HACIA EL FIJO **DURTU** Y CONTINUE EN RUTA ASIGNADA O INSTRUCCIONES DEL ATC

**SALIDAS:** XOMSA DOS BRAVO (XOMSA2B)  
MANUS DOS BRAVO (MANUS2B)  
ONGEX DOS BRAVO (ONGEX2B)  
MORSA DOS BRAVO (MORSA2B)

ASCIENDA POR **RADIAL 355°** HASTA **D-8**, EFECTUE VIRAJE A LA **DERECHA** Y PROSIGA EN **ARCO 11 DME** HASTA INTERCEPTAR EL RADIAL CORRESPONDIENTE DEL **VOR/DME/LAP** HACIA LOS FIJOS RESPECTIVOS **XOMSA**, **MANUS**, **ONGEX** O **MORSA** Y CONTINUE EN RUTA ASIGNADA O INSTRUCCIONES DEL ATC

LAS SALIDAS **XOMSA DOS BRAVO**, **MANUS DOS BRAVO**, **ONGEX DOS BRAVO** Y **MORSA DOS BRAVO** REQUIEREN UN GRADIENTE MINIMO DE ASCENSO DE **280 FT/NM** HASTA ALCANZAR **6000 FT**

**DEPARTURES RWY 36:**

**DEPARTURES:** ORCAS TWO (ORCAS2)  
TULES TWO (TULES2)

CLIMB VIA **LAP R-355°** TO **D-8 LAP**, THEN TURN **LEFT** AND PROCEED ON THE **LAP 11 DME ARC** TO INTERCEPT THE CORRESPONDING RADIAL FROM **VOR/DME/LAP** TO **ORCAS** OR **TULES** AND CONTINUE ON THE ASSIGNED ROUTE OR ATC INSTRUCTIONS

**DEPARTURE:** PISET ONE (PISET1)

CLIMB VIA **LAP R-355°** TO **D-11 LAP**, THEN TURN **LEFT** AND PROCEED ON A **312° HEADING**, TO INTERCEPT **LAP R-342°** TO **PISET** AND CONTINUE ON THE ASSIGNED ROUTE OR ATC INSTRUCTIONS

**DEPARTURE:** DURTU TWO (DURTU2)

CLIMB VIA **LAP R-355°** TO **D-11 LAP**, THEN TURN **RIGHT** AND PROCEED ON A **006° HEADING**, TO INTERCEPT **LAP R-358°** TO **DURTU** AND CONTINUE ON THE ASSIGNED ROUTE OR ATC INSTRUCTIONS

**DEPARTURES:** XOMSA TWO BRAVO (XOMSA2B)  
MANUS TWO BRAVO (MANUS2B)  
ONGEX TWO BRAVO (ONGEX2B)  
MORSA TWO BRAVO (MORSA2B)

CLIMB VIA **LAP R-355°** TO **D-8 LAP**, THEN TURN **RIGHT** AND PROCEED ON THE **LAP 11 DME ARC** TO INTERCEPT THE CORRESPONDING RADIAL FROM **VOR/DME/LAP** TO **XOMSA**, **MANUS**, **ONGEX**, OR **MORSA** AND CONTINUE ON THE ASSIGNED ROUTE OR ATC INSTRUCTIONS

THE SID's **XOMSA TWO BRAVO**, **MANUS TWO BRAVO**, **ONGEX TWO BRAVO** AND **MORSA TWO BRAVO** REQUIRE A MINIMUM CLIMB GRADIENT OF **280 FT/NM** UNTIL CROSSING **6000 FT**

**REGIMEN DE ASCENSO/ RATE OF CLIMB**

\*PDG: PENDIENTE DE DISEÑO DEL PROCEDIMIENTO / PROCEDURE DESIGN GRADIENT

*PDG VEL (GS) KTS	80	100	120	140	160	180	200
4.6% (FT/MIN)	373	467	560	653	747	840	933

**SALIDA: LA PAZ TRES BRAVO (LAP3B)**  
ASCIENDA POR **RADIAL 355°** HASTA **D-8 (EN CASO DE FALLA DEL DME HASTA ALCANZAR 1700 FT)**, EFECTUE VIRAJE DE GOTA A LA **IZQUIERDA** DENTRO DE **11 NM** HACIA EL **VOR/DME/LAP** Y ABANDONELO DE ACUERDO A LA **(1) ALTITUD MINIMA DE LA RUTA ASIGNADA O INSTRUCCIONES DEL ATC**

**DEPARTURE: LA PAZ THREE BRAVO (LAP3B)**  
**CLIMB VIA LAP R-355° TO D-8 LAP (OR 1700 FT IN CASE OF DME FAILURE), THEN TURN LEFT WITHIN 11 NM TO VOR/DME/LAP AND CROSS IT ACCORDING TO THE (1) MINIMUM CROSSING ALTITUDE OR ATC INSTRUCTIONS**

**(1) ALTITUD MINIMA PARA ABANDONAR EL VOR/DME/LAP:**  
**(1) MINIMUM CROSSING ALTITUDE AT VOR/DME/LAP:**

A/TO	LMM	V-8	UJ-8	2500
A/TO	CUL	V-10	UJ-10	4700
A/TO	MZT	V-20	UJ-20	4800
A/TO	TNY		UT-15	5000
A/TO	SJD	V-1E		3700
A/TO	SJD	V-1	J-1	3700
A/TO	LTO	V-1W	UJ-20	4000
A/TO	LTO	V-1	J-1, UJ-9	2000
A/TO	LTO	V-1E	UJ-1E	2000
A/TO	GYM		J-92	2000
A/TO	CEN	V-9		2000