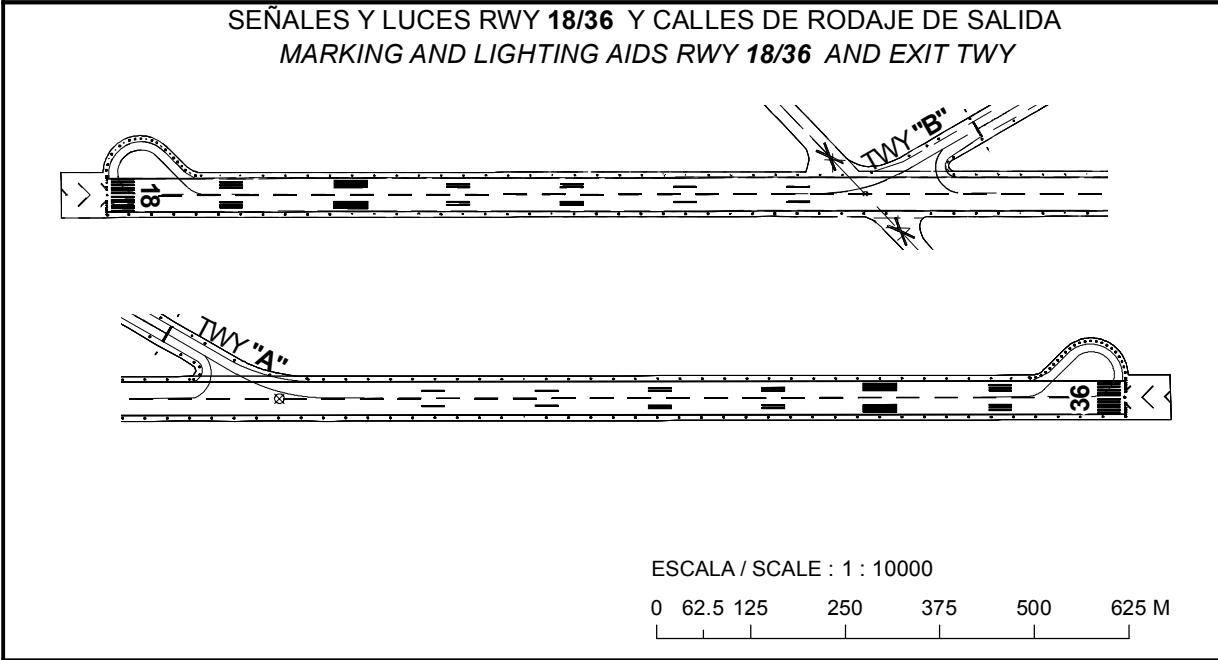
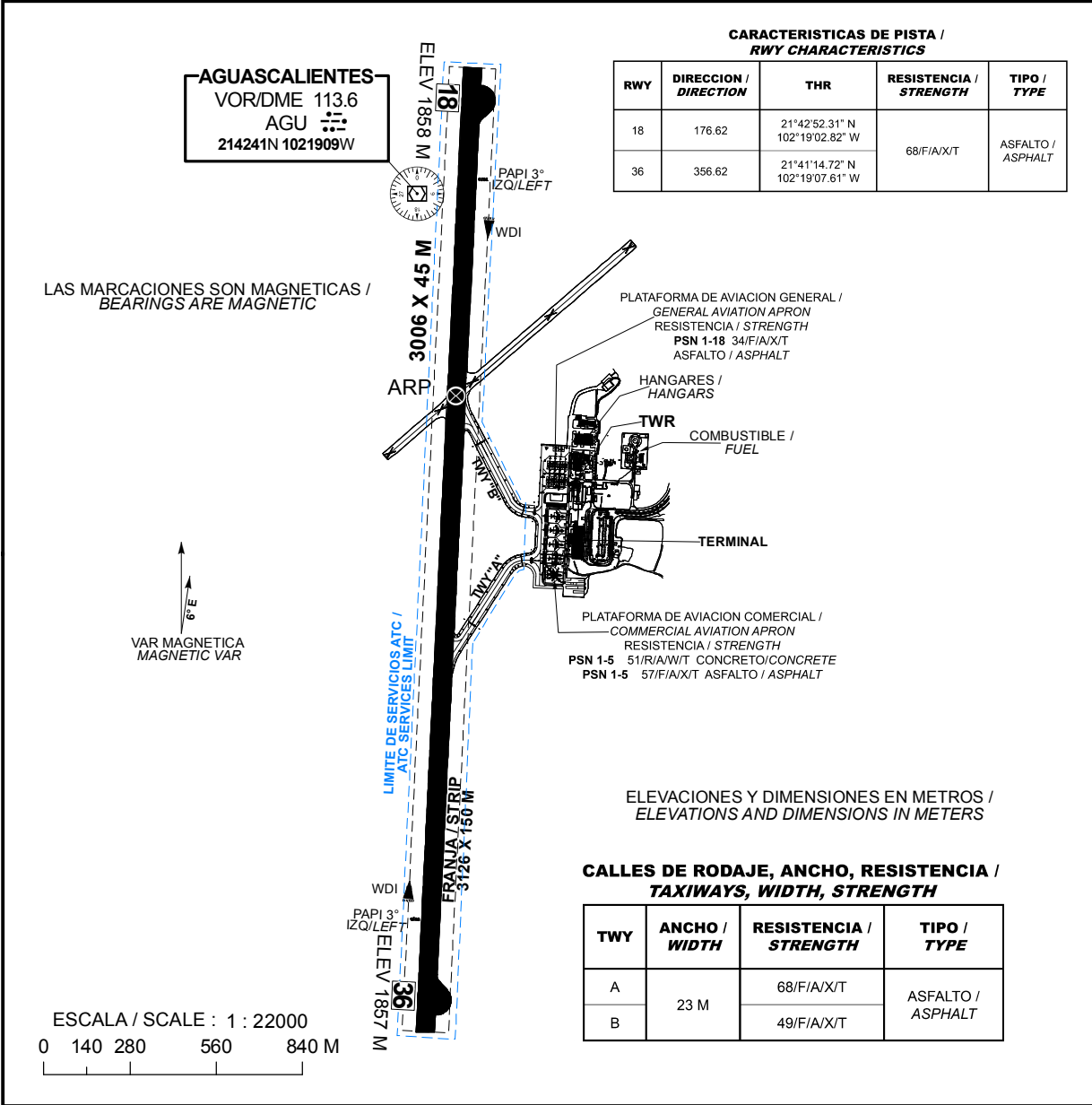


PLANO DE AERODROMO  
AERODROME CHART  
21 42 19.74 N 102 19 04.42 W  
ELEV AD 1863 M

TWR 118.6  
APP 119.05  
VOR/DME 113.6  
AFTN - MMAS

AGUASCALIENTES  
AEROPUERTO INTL  
INTL AIRPORT

JESUS TERAN



CAMBIO: TEXTO

**MINIMOS METEOROLOGICOS / METEOROLOGICAL MINIMUMS**  
**TECHO EN FT Y VISIBILIDAD EN SM / CEILING IN FT AND VISIBILITY IN SM**

| EQUIPO /<br>AIRCRAFT                | DESPEGUE / TAKE OFF<br>DIA Y NOCHE / DAY AND NIGHT | ALTERNO MINIMOS /<br>ALTERNATE MINIMUMS |
|-------------------------------------|--|---|
|                                     | RWY 17 /35   |   |
| 1 Y 2 MOTORES /<br>1 AND 2 ENGINES  | 500 – 1 (1600 M )                                  | 800 – 2 (3200 M)                        |
| 3 O MAS MOTORES<br>/ 3 OR MORE ENG. | 300 – 1 (1600 M)                                   |   |

**NOTAS / REMARKS:**

LUCES PAPI OPERATIVAS EN CONDCIONES  
VMC

*PAPI LIGHTS ARE OPERATIONAL IN VMC*

LUCES EN TWY

*LIGHTING AIDS ON TWY*

AERONAVES TURBOREACTORAS USAR  
POTENCIA MINIMA AL SALIR DE PLATAFORMA  
COMERCIAL, PARA EVITAR DAÑOS  
MATERIALES AL EDIFICIO

*TURBOJET AIRCRAFT SHALL USE MINIMUM  
POWER WHEN LEAVING THE COMMERCIAL  
AVIATION APRON SO AS TO AVOID DAMAGES  
TO THE BUILDING*

**AREAS DE DESCARGA DE COMBUSTIBLE** QUE  
PODRAN SER UTILIZADAS POR LAS  
AERONAVES TURBORREACTORAS PREVIA  
COORDINACIÓN CON LA DEPENDENCIA  
APROPIADA DE LOS SERVICIOS DE CONTROL  
DE TRANSITO AEREO

**FUEL DUMPING** WHICH MAYBE NEEDED BY  
TURBOJET AIRCRAFT SHALL BE COORDINATED  
IN ADVANCE WITH THE CORRESPONDING ATC  
UNIT

**ruta / ROUTE**  
UJ-33

**AREA DE DESCARGA / DUMPING AREA**  
ENTRE VOR/DME/AGU Y VICKY  
BETWEEN VOR/DME/AGU AND VICKY

EN TODAS LAS POSICIONES DE PLATAFORMA  
DE AVIACION COMERCIAL, USO OBLIGATORIO  
DE REMOLQUE PARA SU SALIDA

*AIRCRAFTS DEPARTING THE COMMERCIAL  
APRON POSITIONS MUST BE TOWED*

AERONAVES CON MTOW SUPERIOR A 10 000  
KG EFECTUAR VIRAJE DE 180° EN  
PLATAFORMA DE VIRAJE DISPUESTAS EN LOS  
EXTREMOS DE PISTA

*AIRCRAFT WITH MTOW GREATER THAN 10,000  
KG PERFORM 180° TURN ON TURN APRON  
ARRANGED AT THE END OF THE RWY*

TRABAJOS DE DESYERBE **(EVENTUALES)** EN  
FRANJAS DE SEGURIDAD DEL AREA DE  
MOVIMIENTO

**EVENTUAL TRIMMING WORKS** IN SAFETY  
STRIPS OF THE MOVEMENT AREA

**PRECAUCION:** CRUCE DE AVES POR LAS  
TRAYECTORIAS DE LAS PISTAS

**CAUTION:** FLOCKS EVENTUALLY CROSSING  
RUNWAY TRACKS