

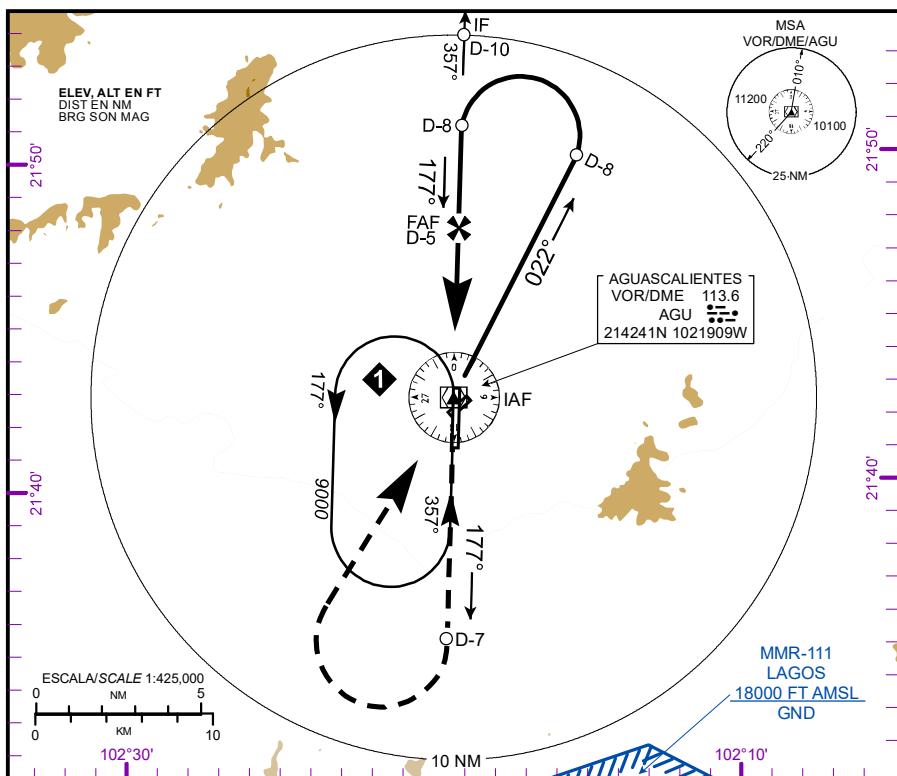
CARTA DE APROXIMACION
POR INSTRUMENTOS
INSTRUMENT
APPROACH CHART
(IAC)

TWR 118.60
APP 119.05
MMLO APP 119.40

ELEV AD 6112 FT
VAR 6° E

ALTITUD DE TRANSICION
TRANSITION ALTITUDE
18500

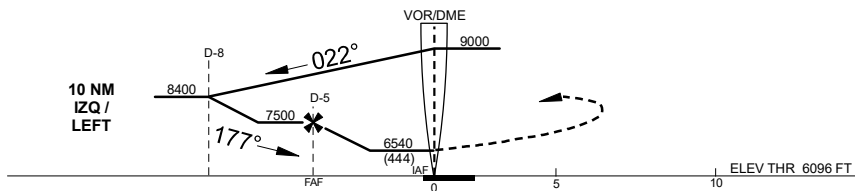
AGUASCALIENTES
AEROPUERTO INTL / INTL AIRPORT
JESUS TERAN
VOR/DME 1 RWY 18



APROXIMACION FRUSTRADA / MISSED APPROACH

ASCIENDA EN **RADIAL 177°** HASTA D-7, EFECTUE VIRAJE DE GOTA A LA **DERECHA** DENTRO DE **10 NM** HACIA EL **VOR/DME/AGU** HASTA LA ALTITUD MINIMA DE ESPERA.

CLIMB VIA **AGU VOR R-177°** TO D-7, THEN **TURN RIGHT** WITHIN **10 NM** TO **VOR/DME/AGU** AT MINIMUM HOLDING ALTITUDE



CAT	A	B	C	D
DIRECT MDA (MDH) 6540 (444)	1 (1600 M)	1 1/4 (2000 M)	1 1/2 (2400 M)	1 1/2 (2400 M)
CIRCLING MDA (MDH)	6580 (468) -1 (1600 M)	6700 (588) -1 1/2 (2400 M)	6920 (808) -2 1/2 (4000 M)	6920 (808) -2 1/2 (4000 M)

CAMBIO: TEXTO