

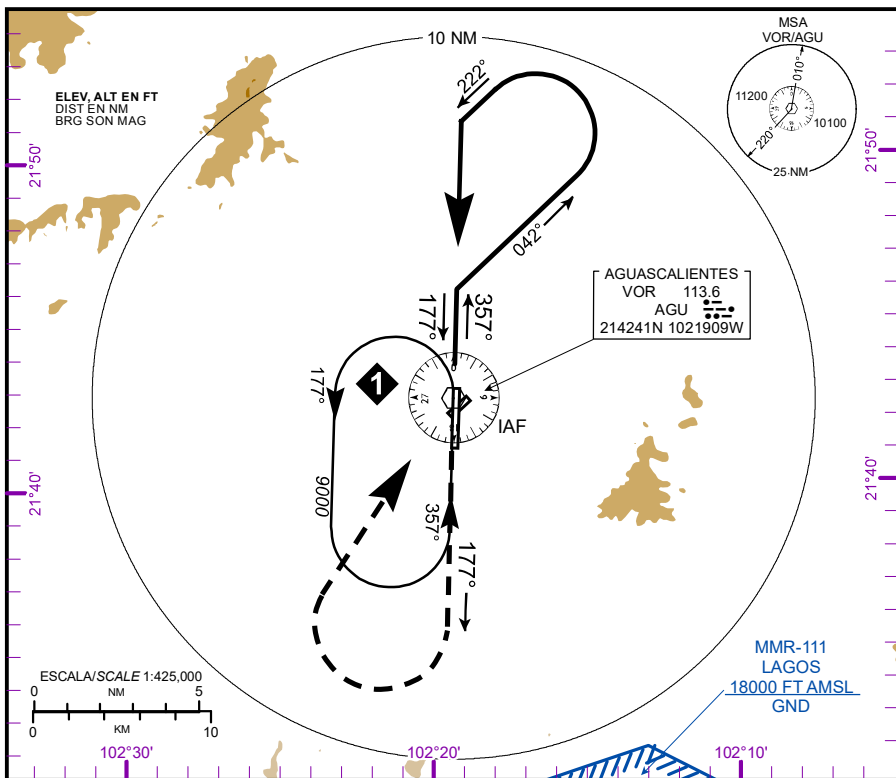
CARTA DE APROXIMACION  
POR INSTRUMENTOS  
INSTRUMENT  
APPROACH CHART  
(IAC)

TWR 118.60  
APP 119.05  
MMLO APP 119.40

ELEV AD 6112 FT  
VAR 6° E

**AGUASCALIENTES**  
AEROPUERTO INTL / INTL AIRPORT  
JESUS TERAN  
**VOR RWY 18**

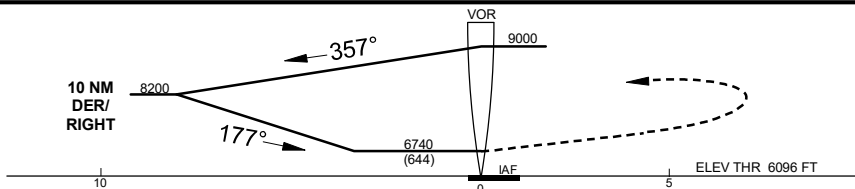
ALTITUD DE TRANSICION  
TRANSITION ALTITUDE  
18500



#### APROXIMACION FRUSTRADA / MISSED APPROACH

ASCIENDA EN RADIAL 177°, EFECTUE VIRAJE DE GOTAA LA DERECHA DENTRO DE 10 NM HACIA EL VOR/AGU HASTA LA ALTITUD MINIMA DE ESPERA.

CLIMB VIA AGU VOR R-177°, THEN TURN RIGHT WITHIN 10 NM TO VOR/AGU AT THE MINIMUM HOLDING ALTITUDE.



CAT	A	B	C	D
DIRECT MDA (MDH) 6740 (644)	1 (1600 M)	1 3/4 (2800 M)	2 (3200 M)	
CIRCLING MDA (MDH)	6740 (628) -1 (1600 M)	6740 (628) - 1 1/2 (2400 M)	6920 (808) - 2 1/2 (4000 M)	

APROXIMACION FRUSTRADA / MISSED APPROACH  
DISTANCIA MAXIMA DE ALEJAMIENTO 7 NM DESDE EL MAPt  
MAXIMUM DISTANCE TO TURN 7 NM FROM MAPt

VEL GS (KTS)	80	100	120	140	160	180	200
MIN:SEC	5:15	4:12	3:30	3:00	2:37	2:20	2:06

CAMBIO-TEXTO