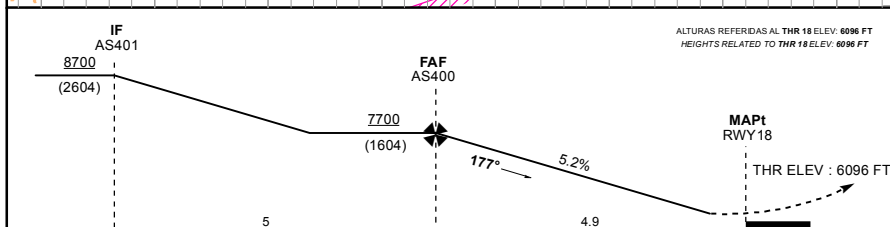
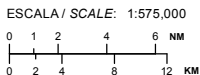


## TA: 18500 FT

AD ELEV : 6112 FT  
VAR 6°E

## RNP RWY 18



## GRADIENTE DE DESCENSO / RATE OF DESCENT

<b>FAF - MAPt</b>	<b>VEL GS (KTS)</b>	<b>80</b>	<b>100</b>	<b>120</b>	<b>140</b>	<b>160</b>	<b>180</b>
<b>4.9 NM</b>	<b>FT / NM</b>	425	531	637	743	849	955
<b>5.2%</b>	<b>MIN : SEC</b>	3:40	2:56	2:26	2:05	1:50	1:38

ALTITUD MINIMA SEGUN DISTANCIA / MINIMUM ALTITUDE ACCORDING TO DISTANCE

CAT	A	B	C	D
LNAV/VNAV DA				
LNAV MDA	MDA (MDH) 6540 (444) - 1 (1600 M)		6540 (444) - 1 1/4 (2000 M)	6540 (444) - 1 1/2 (2400 M)
CIRCULANDO CIRCLING	MDA (MDH) 6580 (468) - 1 (1600 M)		6700 (588) - 1 1/2 (2400 M)	6920 (808) - 2 1/2 (4000 M)

TABLA DE CODIFICACIÓN DEL PROCEDIMIENTO DE APROXIMACIÓN POR INSTRUMENTOS RNP PISTA 18  
 RUNWAY 18 RNP INSTRUMENT APPROACH PROCEDURE CODING TABLE.

## IAF TETES

Número de serie / Serial Number	Descriptor de trayectoria / Path terminator	Identificador de punto de recorrido / Waypoint Identifier	Sobrevuelo / Fly Over	Curso / derrota Course / Track *MAG (*T)	Variación Magnética / Magnetic variation (*)	Distancia / Distance (NM)	Dirección del Viraje / Turn direction	Altitud / Altitude (FT)	Velocidad / Velocity (KTS)	VPA (*) / TCH (FT)	Especificación de Navegación / Navigation Specification
001	IF	TETES	-	-	-6	-	-	+10600	-220	-	RNAV 1
002	TF	AS401	-	087° (092.6)	-6	6	-	+8700	-	-	RNAV 1
003	TF	AS400	-	177° (182.6)	-6	5	-	+7700	-200	-	RNAV 1
004	TF	RWY18	Y	177° (182.6)	-6	4.9	-	-	-200	-3.0 (50)	RNP APCH
005	CF	AS801	-	177° (182.6)	-6	-	-	-	-200	-	RNP APCH
006	TF	AS802	-	267° (272.6)	-6	6	-	-	-200	-	RNAV 1
007	TF	AS405	-	267° (272.6)	-6	5	-	-	-	-	RNAV 1
008	TF	AMAPU	Y	305° (311.1)	-6	7.7	-	+11000	-	-	RNAV 1

## IAF SUTOM

Número de serie / Serial Number	Descriptor de trayectoria / Path terminator	Identificador de punto de recorrido / Waypoint Identifier	Sobrevuelo / Fly Over	Curso / derrota Course / Track *MAG (*T)	Variación Magnética / Magnetic variation (*)	Distancia / Distance (NM)	Dirección del Viraje / Turn direction	Altitud / Altitude (FT)	Velocidad / Velocity (KTS)	VPA (*) / TCH (FT)	Especificación de Navegación / Navigation Specification
001	IF	SUTOM	-	-	-6	-	-	+10300	-220	-	RNAV 1
002	TF	AS401	-	177° (182.6)	-6	5	-	+8700	-	-	RNAV 1
003	TF	AS400	-	177° (182.6)	-6	5	-	+7700	-200	-	RNAV 1
004	TF	RWY18	Y	177° (182.6)	-6	4.9	-	-	-200	-3.0 (50)	RNP APCH
005	CF	AS801	-	177° (182.6)	-6	-	-	-	-200	-	RNP APCH
006	TF	AS802	-	267° (272.6)	-6	6	-	-	-200	-	RNAV 1
007	TF	AS405	-	267° (272.6)	-6	5	-	-	-	-	RNAV 1
008	TF	AMAPU	Y	305° (311.1)	-6	7.7	-	+11000	-	-	RNAV 1

## IAF SESKO

Número de serie / Serial Number	Descriptor de trayectoria / Path terminator	Identificador de punto de recorrido / Waypoint Identifier	Sobrevuelo / Fly Over	Curso / derrota Course / Track *MAG (*T)	Variación Magnética / Magnetic variation (*)	Distancia / Distance (NM)	Dirección del Viraje / Turn direction	Altitud / Altitude (FT)	Velocidad / Velocity (KTS)	VPA (*) / TCH (FT)	Especificación de Navegación / Navigation Specification
001	IF	SESKO	-	-	-6	-	-	+10600	-220	-	RNAV 1
002	TF	AS401	-	267° (272.7)	-6	6	-	+8700	-	-	RNAV 1
003	TF	AS400	-	177° (182.6)	-6	5	-	+7700	-200	-	RNAV 1
004	TF	RWY18	Y	177° (182.6)	-6	4.9	-	-	-200	-3.0 (50)	RNP APCH
005	CF	AS801	-	177° (182.6)	-6	-	-	-	-200	-	RNP APCH
006	TF	AS802	-	267° (272.6)	-6	6	-	-	-200	-	RNAV 1
007	TF	AS405	-	267° (272.6)	-6	5	-	-	-	-	RNAV 1
008	TF	AMAPU	Y	305° (311.1)	-6	7.7	-	+11000	-	-	RNAV 1

## CODIFICACIÓN DE LAS ESPERAS

## CODING TABLE FOR HOLDINGS

Descriptor de trayectoria / Path terminator	Identificador de punto de recorrido / Waypoint Identifier	Rumbo de acercamiento / Approach heading *M (*T)	Tiempo / Time	Dirección del viraje / Turn direction	Altitud mínima / Minimum altitude (FT)	Altitud máxima / Maximum altitude (FT)	Límite de Velocidad / Speed Limit (KT)	Declinación magnética / Magnetic declination (*)	Especificación de Navegación / Navigation specification
Espera / Holding	AMAPU	028° (034.0)	1Minuto / Minute	Izquierda / Left	11000	-	-230	-6	RNAV 1

## COORDENADAS DE LOS PUNTOS DE RECORRIDO

## WAYPOINT COORDINATES

Punto de recorrido / Waypoint	Coordenadas / Coordinates	Punto de recorrido / Waypoint	Coordenadas / Coordinates	Punto de recorrido / Waypoint	Coordenadas / Coordinates
AMAPU	21°42'46.7"N 102°37'18.9"W	AS801	21°37'14.1"N 102°19'19.4"W	SUTOM	21°57'47.5"N 102°18'18.8"W
AS400	21°47'46.1"N 102°18'48.4"W	AS802	21°37'30.6"N 102°25'45.4"W	TETES	21°53'03.2"N 102°25'00.3"W
AS401	21°52'46.8"N 102°18'33.6"W	RWY18	21°42'52.31"N 102°19'02.82"W		
AS405	21°37'44.1"N 102°31'07.1"W	SESKO	21°52'30.1"N 102°12'07.0"W		