

CARTA DE APROXIMACION
POR INSTRUMENTOS
INSTRUMENT APPROACH
CHART (IAC)

TA: 18500 FT

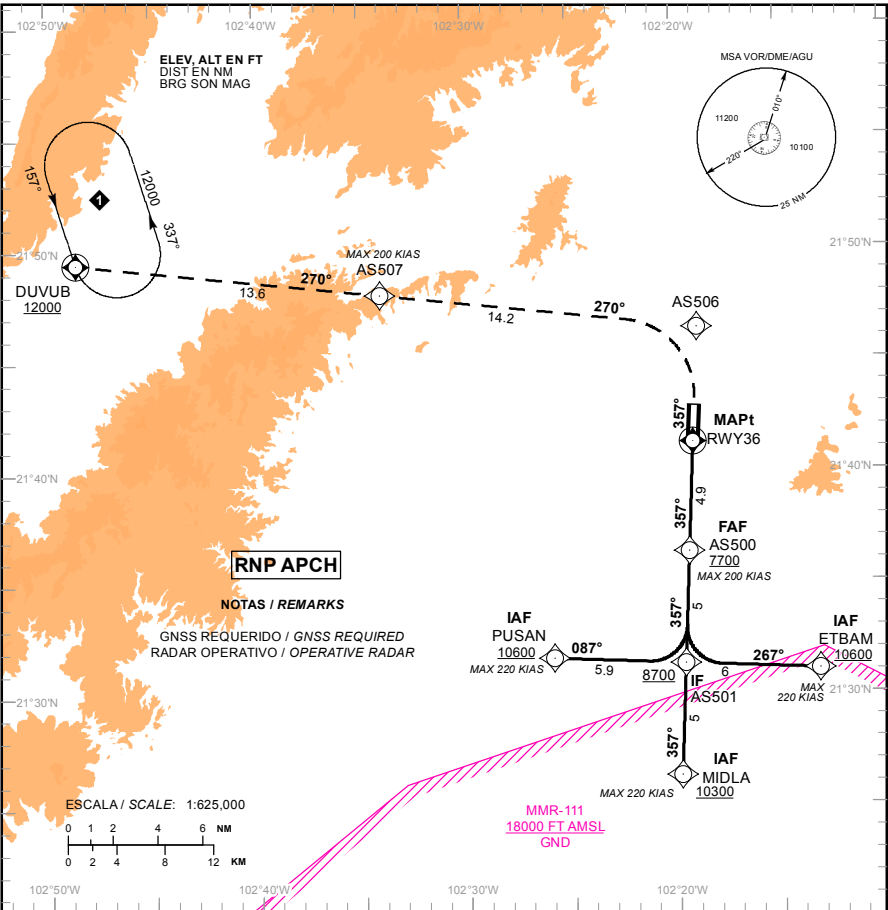
TWR 118.6
APP 119.05
MMLOAPP 119.40

AD ELEV : 6112 FT
VAR 6°E

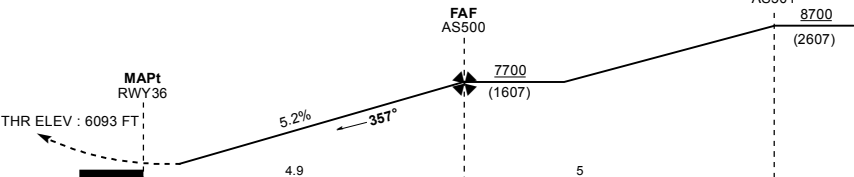
AGUASCALIENTES

AEROPUERTO INTL / INTL AIRPORT
JESUS TERAN INTL

RNP RWY 36



ALTURAS REFERIDAS AL THR 36 ELEV: 6093 FT
HEIGHTS RELATED TO THR 36 ELEV: 6093 FT



APROXIMACION FRUSTRADA / MISSED APPROACH

ASCIENDA EN RUMBO DE PISTA HASTA AS506 Y PROSIGA EN
APROXIMACION FRUSTRADA HASTA 12000 FT EN DUVUB
Y CONTINUE EN PATRON DE ESPERA.

CLIMB ON RUNWAY TRACK TO AS506 AND PROCEED ON THE
MISSED APPROACH TO HOLDING PATTERN ON DUVUB
AT 12000 FT.

GRADIENTE DE DESCENSO / RATE OF DESCENT

| FAF - MAPt | VEL GS (KTS) | 80 | 100 | 120 | 140 | 160 | 180 |
|------------|--------------|------|------|------|------|------|------|
| 4.9 NM | FT / NM | 425 | 532 | 638 | 744 | 851 | 957 |
| 5.2% | MIN : SEC | 3:40 | 2:56 | 2:26 | 2:05 | 1:50 | 1:38 |

ALTITUD MINIMA SEGUN DISTANCIA / MINIMUM ALTITUDE ACCORDING TO DISTANCE

| NM | 4.9 | 4 | 3 | 2 | 1 |
|----|----------------|----------------|----------------|---------------|---------------|
| FT | 7700 (1607) | 7420 (1327) | 7100 (1007) | 6780 (687) | 6460 (367) |

CAMBIO TEXTO

| CAT | A | B | C | D |
|------------------------|-----------------------------------|---|-----------------------------|-----------------------------|
| LNAV/VNAV DA | | | | |
| LNAV MDA | MDA (MDH) 6540 (447) - 1 (1600 M) | | 6540 (447) - 1 1/4 (2000 M) | 6540 (447) - 1 1/2 (2400 M) |
| CIRCULANDO CIRCLING | MDA (MDH) 6580 (468) - 1 (1600 M) | | 6700 (588) - 1 1/2 (2400 M) | 6920 (808) - 2 1/2 (4000 M) |

TABLA DE CODIFICACIÓN DEL PROCEDIMIENTO DE APROXIMACIÓN POR INSTRUMENTOS RNP PISTA 36
RUNWAY 36 RNP INSTRUMENT APPROACH PROCEDURE CODING TABLE.

IAF PUSAN

| Número de serie / Serial Number | Descriptor de trayectoria / Path terminator | Identificador de punto de recorrido / Waypoint Identifier | Sobrevuelo / Fly Over | Curso / derrota Course / Track *MAG (*T) | Variación Magnética / Magnetic variation (*) | Distancia / Distance (NM) | Dirección del Viraje / Turn direction | Altitud / Altitude (FT) | Velocidad / Velocity (KTS) | VPA (*) / TCH (FT) | Especificación de Navegación / Navigation Specification |
|---------------------------------|---|---|-----------------------|--|--|---------------------------|---------------------------------------|-------------------------|----------------------------|--------------------|---|
| 001 | IF | PUSAN | - | - | -6 | - | - | +10600 | -220 | - | RNAV 1 |
| 002 | TF | AS501 | - | 087°(092.6) | -6 | 5.9 | - | +8700 | - | - | RNAV 1 |
| 003 | TF | AS500 | - | 357°(002.6) | -6 | 5 | - | +7700 | -200 | - | RNAV 1 |
| 004 | TF | RWY36 | Y | 357°(002.6) | -6 | 4.9 | - | - | -200 | -3.0 (50) | RNP APCH |
| 005 | CF | AS506 | - | 357°(002.6) | -6 | - | - | - | -200 | - | RNP APCH |
| 006 | TF | AS507 | - | 270°(276.4) | -6 | 14.2 | - | - | -200 | - | RNAV 1 |
| 007 | TF | DUVUB | Y | 270°(276.3) | -6 | 13.6 | - | +12000 | - | - | RNAV 1 |

IAF MIDLA

| Número de serie / Serial Number | Descriptor de trayectoria / Path terminator | Identificador de punto de recorrido / Waypoint Identifier | Sobrevuelo / Fly Over | Curso / derrota Course / Track *MAG (*T) | Variación Magnética / Magnetic variation (*) | Distancia / Distance (NM) | Dirección del Viraje / Turn direction | Altitud / Altitude (FT) | Velocidad / Velocity (KTS) | VPA (*) / TCH (FT) | Especificación de Navegación / Navigation Specification |
|---------------------------------|---|---|-----------------------|--|--|---------------------------|---------------------------------------|-------------------------|----------------------------|--------------------|---|
| 001 | IF | MIDLA | - | - | -6 | - | - | +10300 | -220 | - | RNAV 1 |
| 002 | TF | AS501 | - | 357°(002.6) | -6 | 5 | - | +8700 | - | - | RNAV 1 |
| 003 | TF | AS500 | - | 357°(002.6) | -6 | 5 | - | +7700 | -200 | - | RNAV 1 |
| 004 | TF | RWY36 | Y | 357°(002.6) | -6 | 4.9 | - | - | -200 | -3.0 (50) | RNP APCH |
| 005 | CF | AS506 | - | 357°(002.6) | -6 | - | - | - | -200 | - | RNP APCH |
| 006 | TF | AS507 | - | 270°(276.4) | -6 | 14.2 | - | - | -200 | - | RNAV 1 |
| 007 | TF | DUVUB | Y | 270°(276.3) | -6 | 13.6 | - | +12000 | - | - | RNAV 1 |

IAF ETBAM

| Número de serie / Serial Number | Descriptor de trayectoria / Path terminator | Identificador de punto de recorrido / Waypoint Identifier | Sobrevuelo / Fly Over | Curso / derrota Course / Track *MAG (*T) | Variación Magnética / Magnetic variation (*) | Distancia / Distance (NM) | Dirección del Viraje / Turn direction | Altitud / Altitude (FT) | Velocidad / Velocity (KTS) | VPA (*) / TCH (FT) | Especificación de Navegación / Navigation Specification |
|---------------------------------|---|---|-----------------------|--|--|---------------------------|---------------------------------------|-------------------------|----------------------------|--------------------|---|
| 001 | IF | ETBAM | - | - | -6 | - | - | +10600 | -220 | - | RNAV 1 |
| 002 | TF | AS501 | - | 267°(272.7) | -6 | 6 | - | +8700 | - | - | RNAV 1 |
| 003 | TF | AS500 | - | 357°(002.6) | -6 | 5 | - | +7700 | -200 | - | RNAV 1 |
| 004 | TF | RWY36 | Y | 357°(002.6) | -6 | 4.9 | - | - | -200 | -3.0 (50) | RNP APCH |
| 005 | CF | AS506 | - | 357°(002.6) | -6 | - | - | - | -200 | - | RNP APCH |
| 006 | TF | AS507 | - | 270°(276.4) | -6 | 14.2 | - | - | -200 | - | RNAV 1 |
| 007 | TF | DUVUB | Y | 270°(276.3) | -6 | 13.6 | - | +12000 | - | - | RNAV 1 |

CODIFICACIÓN DE LAS ESPERAS
CODING TABLE FOR HOLDINGS

| Descriptor de trayectoria / Path terminator | Identificador de punto de recorrido / Waypoint Identifier | Rumbo de acercamiento / Approach heading *M (*T) | Tiempo / Time | Dirección del viraje / Turn direction | Altitud mínima / Minimum altitude (FT) | Altitud máxima / Maximum altitude (FT) | Límite de Velocidad / Speed Limit (KT) | Declinación magnética / Magnetic declination (*) | Especificación de Navegación / Navigation specification |
|---|---|--|------------------|---------------------------------------|--|--|--|--|---|
| Espera / Holding | DUVUB | 157°(162.9) | 1Minuto / Minute | Izquierda / Left | 12000 | - | -230 | -6 | RNAV 1 |

COORDENADAS DE LOS PUNTOS DE RECORRIDO
WAYPOINT COORDINATES

| Punto de recorrido / Waypoint | Coordenadas / Coordinates | Punto de recorrido / Waypoint | Coordenadas / Coordinates |
|-------------------------------|-------------------------------|-------------------------------|---------------------------------|
| AS500 | 21°36'20.3"N 102°19'22.1"W | ETBAM | 21°31'02.9"N 102°13'11.1"W |
| AS501 | 21°31'19.6"N 102°19'36.8"W | MIDLA | 21°26'18.8"N 102°19'51.5"W |
| AS506 | 21°46'22.8"N 102°18'52.5"W | PUSAN | 21°31'35.9"N 102°25'53.8"W |
| AS507 | 21°47'56.7"N 102°34'01.5"W | RWY36 | 21°41'14.72"N 102°19'07.61"W |
| DUVUB | 21°49'25.5"N 102°48'34.6"W | | |