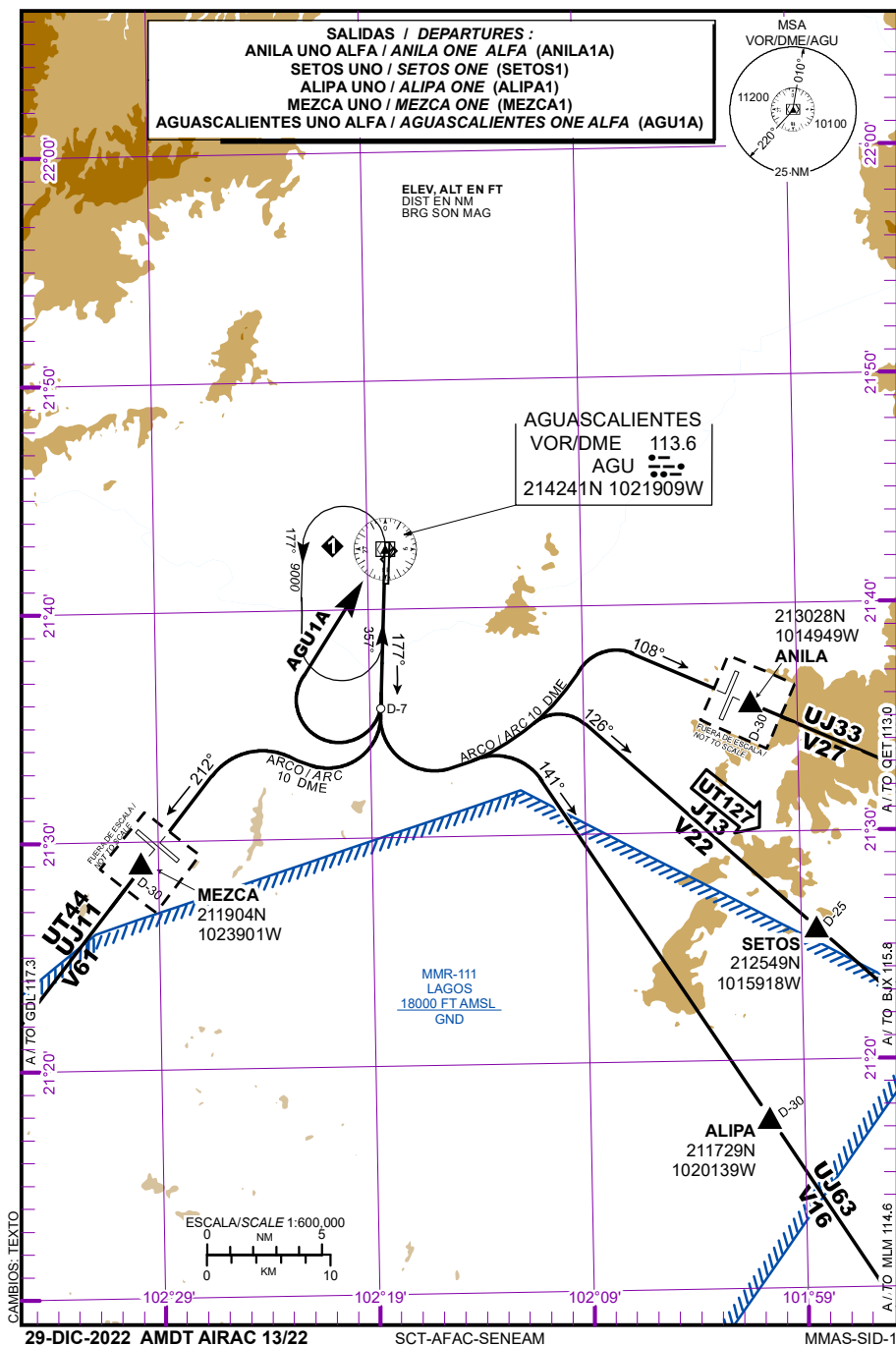


AGUASCALIENTES
AEROPUERTO INTL / INTL AIRPORT
JESUS TERAN
DEPARTURE RWY 18



SALIDAS PISTA 18:

SALIDAS: **ANILA UNO ALFA** **(ANILA1A)**
 SETOS UNO **(SETOS1)**
 ALIPA UNO **(ALIPA1)**

ASCIENDA POR **RADIAL 177°** HASTA **D-7**, EFECTUE VIRAJE A LA **IZQUIERDA** Y PROSIGA EN **ARCO 10 DME** HASTA INTERCEPTAR EL RADIAL CORRESPONDIENTE DEL **VOR/DME/AGU** HACIA LOS FIJOS RESPECTIVOS **ANILA, SETOS** O **ALIPA** Y CONTINUE EN RUTA ASIGNADA O INSTRUCCIONES DEL ATC

ESTAS SALIDAS REQUIEREN UN GRADIENTE MINIMO DE ASCENSO DE **220 FT/NM** HASTA ALCANZAR **10000 FT**

DEPARTURES RWY 18:

DEPARTURES: **ANILA ONE ALFA** **(ANILA1A)**
 SETOS ONE **(SETOS1)**
 ALIPA ONE **(ALIPA1)**

CLIMB VIA **AGU R-177°** TO **D-7 AGU**, THEN TURN **LEFT** AND PROCEED ON THE **AGU 10 DME ARC** TO INTERCEPT THE CORRESPONDING RADIAL FROM **VOR/DME/AGU** TO **ANILA, SETOS** OR **ALIPA** AND CONTINUE ON THE ASSIGNED ROUTE OR ATC INSTRUCTIONS

THESE SID's REQUIRE A MINIMUM CLIMB GRADIENT OF **220 FT/NM** UNTIL CROSSING **10000 FT**

REGIMEN DE ASCENSO/ CLIMB REGIME

*PDG: PENDIENTE DE DISEÑO DEL PROCEDIMIENTO / PROCEDURE DESIGN GRADIENT

*PDG VEL (GS) KTS	80	100	120	140	160	180	200
3.62% (FT/MIN)	293	367	440	513	587	660	733

SALIDA: **MEZCA UNO** **(MEZCA1)**

ASCIENDA POR **RADIAL 177°** HASTA **D-7**, EFECTUE VIRAJE A LA **DERECHA** Y PROSIGA EN **ARCO 10 DME** HASTA INTERCEPTAR EL **RADIAL 212°** DEL **VOR/DME/AGU** HACIA EL FIJO **MEZCA** Y CONTINUE EN RUTA ASIGNADA O INSTRUCCIONES DEL ATC

DEPARTURE: **MEZCA ONE** **(MEZCA1)**

CLIMB ON **AGU R-177°** TO **D-7 AGU**, TURN **RIGHT** AND PROCEED ON THE **AGU 10 DME ARC** TO INTERCEPT THE **AGU R-212°** TO **MEZCA** AND CONTINUE ON THE ASSIGNED ROUTE OR ATC INSTRUCTIONS

SALIDA: **AGUASCALIENTES UNO ALFA** **(AGU1A)**

ASCIENDA POR **RADIAL 177°** HASTA **D-7 (EN CASO DE FALLA DEL DME HASTA ALCANZAR 7000 FT)**, EFECTUE VIRAJE DE GOTA A LA **DERECHA** DENTRO DE **10 NM** HACIA EL **VOR/DME/AGU** Y ABANDONELO DE ACUERDO A LA **(1)** ALTITUD MINIMA DE LA RUTA ASIGNADA O INSTRUCCIONES DEL ATC

DEPARTURE: **AGUASCALIENTES** **(AGU1A)**
 ONE ALFA

CLIMB VIA **AGU R-177°** TO **D-7 AGU (OR 7000 FT IN CASE OF DME FAILURE)**, THEN TURN **RIGHT** WITHIN **10 NM** TO **VOR/DME/AGU** AND CROSS IT ACCORDING TO THE **(1)** MINIMUM CROSSING ALTITUDE OR ATC INSTRUCTIONS

(1) ALTITUD MINIMA PARA ABANDONAR EL VOR/DME/AGU:
(1) MINIMUM ALTITUDE TO LEAVE THE VOR/DME/AGU:

A/TO	CDR		UJ-11	9000
A/TO	SLP	V-61	UT-147	8500
A/TO	QET	V-27	UJ-33	9500
A/TO	BJX	V-22	J-13, UT-127	9500
A/TO	MLM	V-16	UJ-63	9500
A/TO	GDL	V-61	UJ-11, UT-44	10100
A/TO	GDL	V-61W		9000
A/TO	MZT		UJ-33	10100
A/TO	IMOSO		UT-2	9000
A/TO	DGO		UJ-63	10100
A/TO	ZCL	V-27	J-13	10100