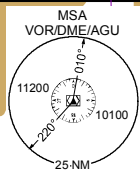
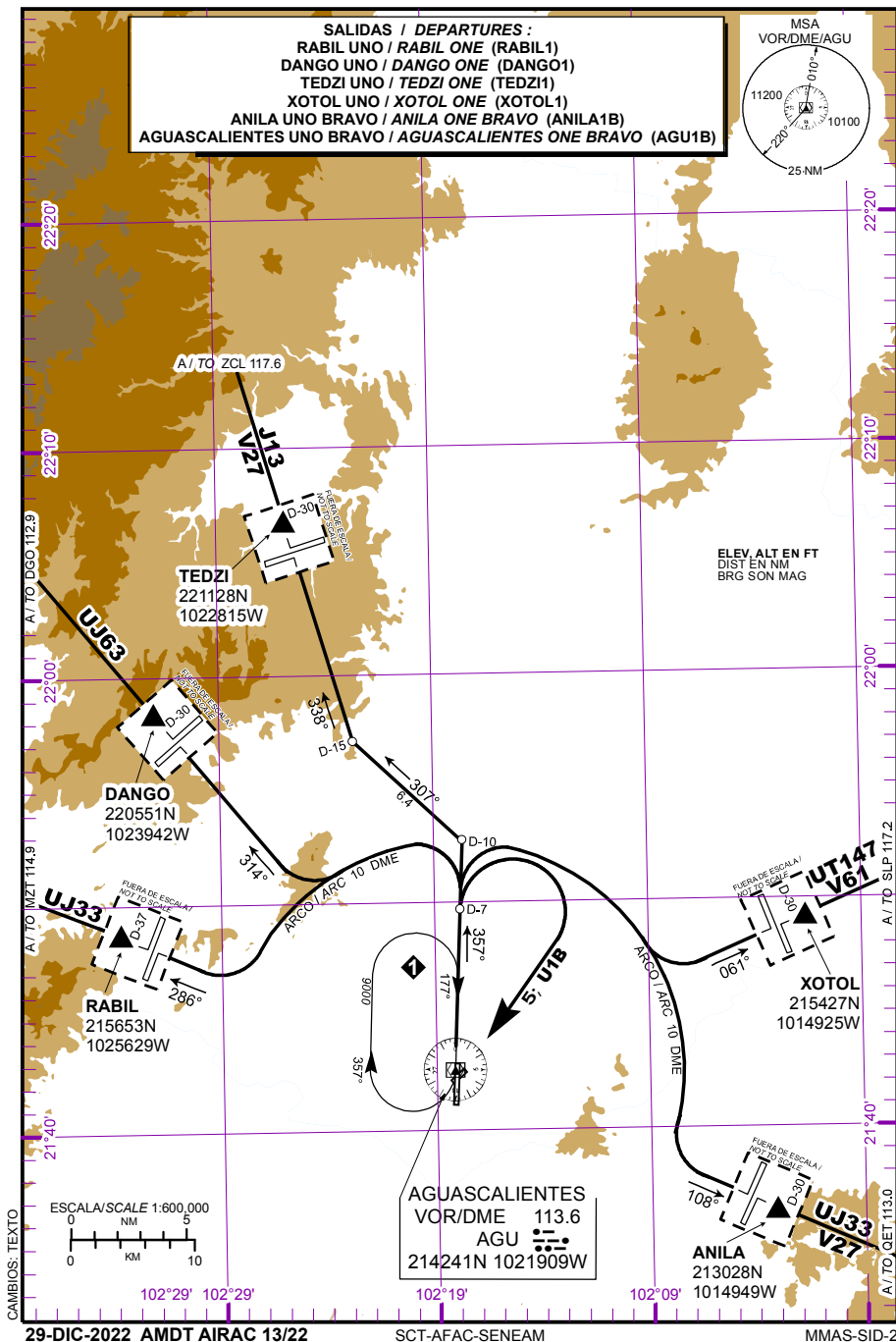


AGUASCALIENTES
AEROPUERTO INTL / INTL AIRPORT
JESUS TERAN
DEPARTURE RWY 36



ELEV,ALT EN FT
DIST EN NM
BRG SON MAG



SALIDAS PISTA 36:

SALIDAS: RABIL UNO (RABIL1)
DANGO UNO (DANGO1)

ASCIENDA POR **RADIAL 357°** HASTA **D-7**, EFECTUE VIRAJE A LA **IZQUIERDA** Y PROSIGA EN **ARCO 10 DME** HASTA INTERCEPTAR EL RADIAL CORRESPONDIENTE DEL **VOR/DME/AGU** HACIA LOS FIJOS RESPECTIVOS **RABIL** O **DANGO** Y CONTINUE EN RUTA ASIGNADA O INSTRUCCIONES DEL ATC

SALIDA: TEDZI UNO (TEDZI1)

ASCIENDA POR **RADIAL 357°** HASTA **D-10**, DEL **VOR/DME/AGU** EFECTUE VIRAJE A LA **IZQUIERDA** Y PROSIGA EN **RUMBO 307°** HASTA INTERCEPTAR EL **RADIAL 338°** DEL **VOR/DME/AGU** HACIA EL FIJO **TEDZI** Y CONTINUE EN RUTA ASIGNADA O INSTRUCCIONES DEL ATC

LAS SALIDAS **RABIL UNO**, **DANGO UNO** Y **TEDZI UNO** REQUIEREN UN GRADIENTE MINIMO DE ASCENSO DE **220 FT/NM** HASTA ALCANZAR **11500 FT**

DEPARTURES RWY 36:

DEPARTURES: RABIL ONE (RABIL1)
DANGO ONE (DANGO1)

CLIMB VIA **AGU R-357°** TO **D-7 AGU**, THEN TURN **LEFT** AND PROCEED ON THE **AGU 10 DME ARC** TO INTERCEPT THE CORRESPONDING RADIAL FROM **VOR/DME/AGU** TO **RABIL** OR **DANGO** AND CONTINUE ON THE ASSIGNED ROUTE OR ATC INSTRUCTIONS

DEPARTURE: TEDZI ONE (TEDZI1)

CLIMB VIA **AGU R-357°** TO **D-10 AGU**, THEN TURN **LEFT** AND PROCEED ON **307° HEADING**, TO INTERCEPT **AGU R-338°** TO **TEDZI** AND CONTINUE ON THE ASSIGNED ROUTE OR ATC INSTRUCTIONS

SID's **RABIL ONE**, **DANGO ONE**, AND **TEDZI ONE** REQUIRE A MINIMUM CLIMB GRADIENT OF **220 FT/NM** UNTIL CROSSING **11500 FT**

REGIMEN DE ASCENSO/ CLIMB REGIME

*PDG: PENDIENTE DE DISEÑO DEL PROCEDIMIENTO / PROCEDURE DESIGN GRADIENT

*PDG VEL (GS) KTS	80	100	120	140	160	180	200
3.62% (FT/MIN)	293	367	440	513	587	660	733

SALIDAS: XOTOL UNO (XOTOL1)
ANILA UNO BRAVO (ANILA1B)

ASCIENDA POR **RADIAL 357°** HASTA **D-7**, EFECTUE VIRAJE A LA **DERECHA** Y PROSIGA EN **ARCO 10 DME** HASTA INTERCEPTAR EL RADIAL CORRESPONDIENTE DEL **VOR/DME/AGU** HACIA LOS FIJOS RESPECTIVOS **XOTOL** O **ANILA** Y CONTINUE EN RUTA ASIGNADA O INSTRUCCIONES DEL ATC

DEPARTURES: XOTOL ONE (XOTOL1)
ANILA ONE BRAVO (ANILA1B)

CLIMB VIA **AGU R-357°** TO **D-7 AGU**, THEN TURN **RIGHT** AND PROCEED ON THE **AGU 10 DME ARC** TO INTERCEPT THE CORRESPONDING RADIAL FROM **VOR/DME/AGU** TO **XOTOL** OR **ANILA** AND CONTINUE ON THE ASSIGNED ROUTE OR ATC INSTRUCTIONS

SALIDA: AGUASCALIENTES ONE BRAVO (AGU1B)

ASCIENDA POR **RADIAL 357°** HASTA **D-7 (EN CASO DE FALLA DEL DME HASTA ALCANZAR 7500 FT)**, EFECTUE VIRAJE DE GOTA A LA **DERECHA** DENTRO DE **10 NM** HACIA EL **VOR/DME/AGU** Y ABANDONELO DE ACUERDO A LA (1) ALTITUD MINIMA DE LA RUTA ASIGNADA O INSTRUCCIONES DEL ATC

DEPARTURE: AGUASCALIENTES ONE BRAVO (AGU1B)

CLIMB VIA **AGU R-357°** TO **D-7 AGU (OR 7500 FT IN CASE OF DME FAILURE)**, THEN TURN **RIGHT** WITHIN **10 NM** TO **VOR/DME/AGU** AND CROSS IT ACCORDING TO THE (1) MINIMUM CROSSING ALTITUDE OR ATC INSTRUCTIONS

(1) ALTITUD MINIMA PARA ABANDONAR EL VOR/DME/AGU:

(1) MINIMUM ALTITUDE TO LEAVE THE VOR/DME/AGU:

A/TO	CDR		UJ-11	9000
A/TO	SLP	V-61	UT-147	8500
A/TO	QET	V-27	UJ-33	9500
A/TO	BJX	V-22	J-13, UT-127	9500
A/TO	MLM	V-16	UJ-63	9500
A/TO	GDL	V-61	UJ-11, UT-44	10100
A/TO	GDL	V-61W		9000
A/TO	MZT		UJ-33	10100
A/TO	IMOSO		UT-2	9000
A/TO	DGO		UJ-63	10100
A/TO	ZCL	V-27	J-13	10100