

CARTA DE SALIDA NORMALIZADA
VUELO POR INSTRUMENTOS
STANDARD DEPARTURE CHART
INSTRUMENT (SID)

TWR	118.6
APP	119.05
MMLO APP	119.40

AD ELEV : 6112 FT
VAR 6° E

AGUASCALIENTES
AEROPUERTO INTL / INTL AIRPORT
JESUS TERAN INTL
RNAV RWY 18

TA: 18500 FT

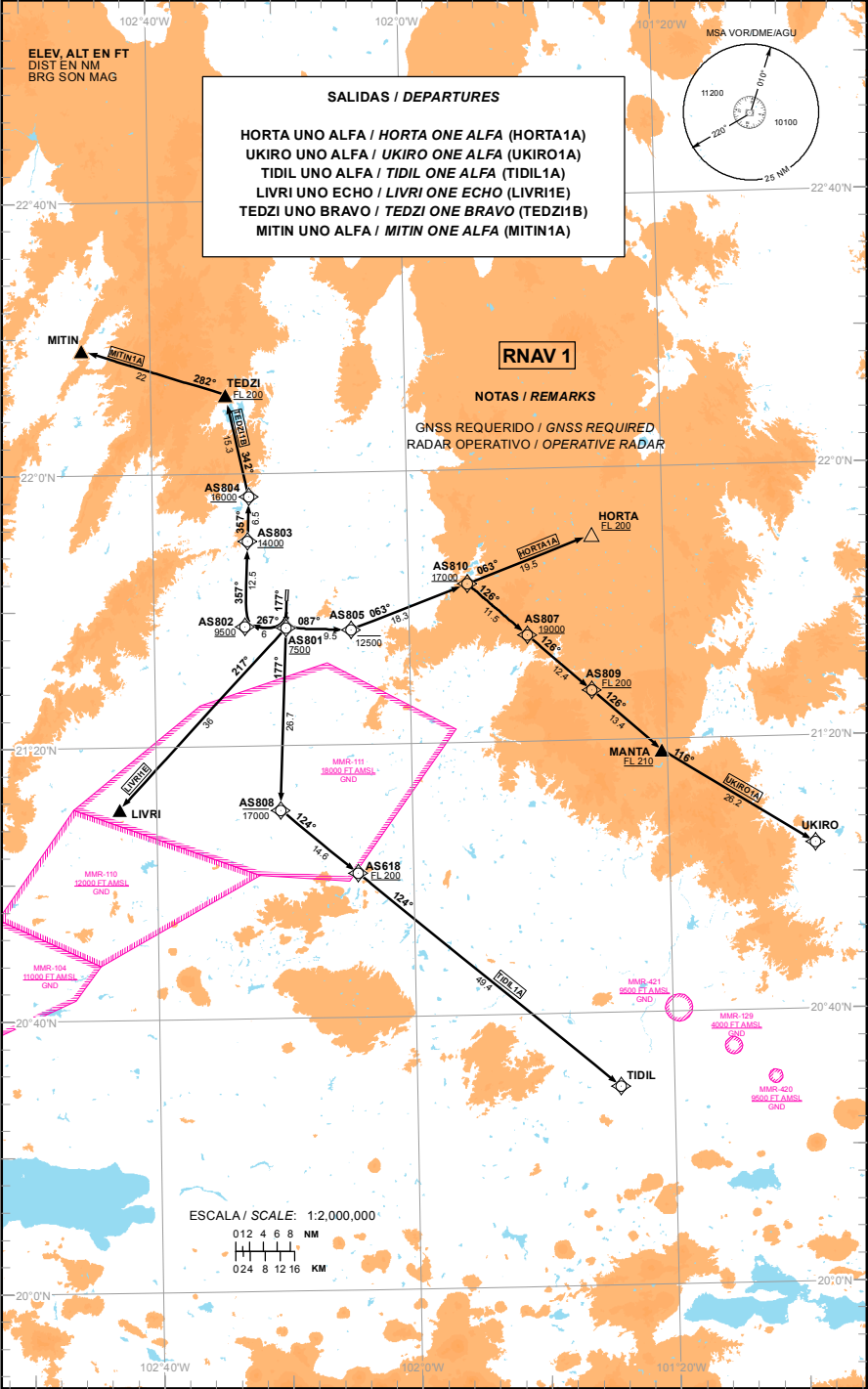


TABLA DE CODIFICACIÓN DEL PROCEDIMIENTO DE SALIDA POR INSTRUMENTOS RNAV PISTA 18

RUNWAY 18 RNAV INSTRUMENT DEPARTURE PROCEDURE CODING TABLE

MITIN-1A

Número de serie / Serial Number	Descriptor de trayectoria / Path terminator	Identificador de punto de recorrido / Waypoint identifier	Sobrevuelo / Fly Over	Curso / derrota Course / Track *MAG (*T)	Variación Magnética / Magnetic variation (°)	Distancia / Distance (NM)	Dirección del Viraje / Turn direction	Altitud / Altitude (FT)	Velocidad / Velocity (KTS)	VPA (°) / TCH (FT)	Especificación de Navegación / Navigation specification
001	CF	AS801	-	177°(182.6)	-6	-	-	+7500	-	-	RNAV 1
002	TF	AS802	-	267°(272.6)	-6	6	-	+9500	-	-	RNAV 1
003	TF	AS803	-	357°(002.6)	-6	12.5	-	+14000	-	-	RNAV 1
004	TF	AS804	-	357°(002.6)	-6	6.5	-	+16000	-	-	RNAV 1
005	TF	TEDZI	-	342°(347.9)	-6	15.3	-	+FL200	-	-	RNAV 1
006	TF	MITIN	-	282°(288.0)	-6	22	-	-	-	-	RNAV 1

TEDZI-1B

Número de serie / Serial Number	Descriptor de trayectoria / Path terminator	Identificador de punto de recorrido / Waypoint identifier	Sobrevuelo / Fly Over	Curso / derrota Course / Track *MAG (*T)	Variación Magnética / Magnetic variation (°)	Distancia / Distance (NM)	Dirección del Viraje / Turn direction	Altitud / Altitude (FT)	Velocidad / Velocity (KTS)	VPA (°) / TCH (FT)	Especificación de Navegación / Navigation specification
001	CF	AS801	-	177°(182.6)	-6	-	-	+7500	-	-	RNAV 1
002	TF	AS802	-	267°(272.6)	-6	6	-	+9500	-	-	RNAV 1
003	TF	AS803	-	357°(002.6)	-6	12.5	-	+14000	-	-	RNAV 1
004	TF	AS804	-	357°(002.6)	-6	6.5	-	+16000	-	-	RNAV 1
005	TF	TEDZI	-	342°(347.9)	-6	15.3	-	+FL200	-	-	RNAV 1

LIVRI-1E

Número de serie / Serial Number	Descriptor de trayectoria / Path terminator	Identificador de punto de recorrido / Waypoint identifier	Sobrevuelo / Fly Over	Curso / derrota Course / Track *MAG (*T)	Variación Magnética / Magnetic variation (°)	Distancia / Distance (NM)	Dirección del Viraje / Turn direction	Altitud / Altitude (FT)	Velocidad / Velocity (KTS)	VPA (°) / TCH (FT)	Especificación de Navegación / Navigation specification
001	CF	AS801	-	177°(182.6)	-6	-	-	+7500	-	-	RNAV 1
002	TF	LIVRI	-	217°(223.4)	-6	36	-	-	-	-	RNAV 1

TIDIL-1A

Número de serie / Serial Number	Descriptor de trayectoria / Path terminator	Identificador de punto de recorrido / Waypoint identifier	Sobrevuelo / Fly Over	Curso / derrota Course / Track *MAG (*T)	Variación Magnética / Magnetic variation (°)	Distancia / Distance (NM)	Dirección del Viraje / Turn direction	Altitud / Altitude (FT)	Velocidad / Velocity (KTS)	VPA (°) / TCH (FT)	Especificación de Navegación / Navigation specification
001	CF	AS801	-	177°(182.6)	-6	-	-	+7500	-	-	RNAV 1
002	TF	AS808	-	177°(182.6)	-6	26.7	-	-17000	-	-	RNAV 1
003	TF	AS618	-	124°(130.0)	-6	14.6	-	+FL200	-	-	RNAV 1
004	TF	TIDIL	-	124°(130.0)	-6	49.4	-	-	-	-	RNAV 1

UKIRO-1A

Número de serie / Serial Number	Descriptor de trayectoria / Path terminator	Identificador de punto de recorrido / Waypoint identifier	Sobrevuelo / Fly Over	Curso / derrota Course / Track *MAG (*T)	Variación Magnética / Magnetic variation (°)	Distancia / Distance (NM)	Dirección del Viraje / Turn direction	Altitud / Altitude (FT)	Velocidad / Velocity (KTS)	VPA (°) / TCH (FT)	Especificación de Navegación / Navigation specification
001	CF	AS801	-	177°(182.6)	-6	-	-	+7500	-	-	RNAV 1
002	TF	AS805	-	087°(092.6)	-6	9.5	-	-12500	-	-	RNAV 1
003	TF	AS810	-	063°(069.2)	-6	18.3	-	+17000	-	-	RNAV 1
004	TF	AS807	-	126°(131.7)	-6	11.5	-	+19000	-	-	RNAV 1
005	TF	AS809	-	126°(131.7)	-6	12.4	-	+FL200	-	-	RNAV 1
006	TF	MANTA	-	126°(131.7)	-6	13.4	-	+FL210	-	-	RNAV 1
007	TF	UKIRO	-	116°(122.2)	-6	26.2	-	-	-	-	RNAV 1

HORTA-1A

Número de serie / Serial Number	Descriptor de trayectoria / Path terminator	Identificador de punto de recorrido / Waypoint identifier	Sobrevuelo / Fly Over	Curso / derrota Course / Track *MAG (*T)	Variación Magnética / Magnetic variation (°)	Distancia / Distance (NM)	Dirección del Viraje / Turn direction	Altitud / Altitude (FT)	Velocidad / Velocity (KTS)	VPA (°) / TCH (FT)	Especificación de Navegación / Navigation specification
001	CF	AS801	-	177°(182.6)	6	-	-	+7500	-	-	RNAV 1
002	TF	AS805	-	087°(092.6)	6	9.5	-	-12500	-	-	RNAV 1
003	TF	AS810	-	063°(069.2)	6	18.3	-	+17000	-	-	RNAV 1
004	TF	HORTA	-	063°(069.2)	6	19.5	-	+FL200	-	-	RNAV 1

LAS SALIDAS MITIN-1A, TEDZI-1B, LIVRI-1E, TIDIL-1A, UKIRO-1A Y HORTA-1A REQUIEREN UN GRADIENTE MINIMO DE ASCENSO DE 350 FT/NM (5.8%) HASTA ALCANZAR 16000 FT. (THE SID's MITIN-1A, TEDZI-1B, LIVRI-1E, TIDIL-1A, UKIRO-1A AND HORTA-1A REQUIRE A MINIMUM CLIMB GRADIENT OF 350 FT/NM (5.8%) UNTIL CROSSING 16000 FT)

REGIMEN DE ASCENSO / RATE OF CLIMB

*PDG: PENDIENTE DE DISEÑO DEL PROCEDIMIENTO / PROCEDURE DESIGN GRADIENT

*PDG VEL (GS) KTS	80	100	120	140	160	180	200
FT/MIN	467	583	700	817	933	1050	1167

COORDENADAS DE LOS PUNTOS DE RECORRIDO
WAYPOINT COORDINATES

Punto de recorrido / Waypoint	Coordenadas / Coordinates	Punto de recorrido / Waypoint	Coordenadas / Coordinates	Punto de recorrido / Waypoint	Coordenadas / Coordinates
AS618	21°01'05.9"N 102°08'42.0"W	AS808	21°10'29.3"N 102°20'37.9"W	TEDZI	22°11'28.0"N 102°28'15.0"W
AS801	21°37'14.1"N 102°19'19.4"W	AS809	21°27'17.0"N 101°31'37.7"W	TIDIL	20°29'07.2"N 101°28'23.3"W
AS802	21°37'30.6"N 102°25'45.4"W	AS810	21°43'14.6"N 101°50'46.9"W	UKIRO	21°04'18.7"N 100°57'14.3"W
AS803	21°50'02.4"N 102°25'08.4"W	HORTA	21°50'06.0"N 101°31'09.0"W		
AS804	21°56'34.8"N 102°24'49.5"W	LIVRI	21°10'57.0"N 102°45'49.0"W		
AS805	21°36'47.7"N 102°09'08.3"W	MANTA	21°18'19.0"N 101°20'55.0"W		
AS807	21°35'32.8"N 101°41'31.8"W	MITIN	22°18'20.0"N 102°50'51.0"W		