

CARTA DE SALIDA NORMALIZADA  
VUELO POR INSTRUMENTOS  
STANDARD DEPARTURE CHART  
INSTRUMENT (SID)

TWR	118.6
APP	119.05
MMLO APP	119.40

AD ELEV : 6112 FT  
VAR 6° E

**AGUASCALIENTES**  
AEROPUERTO INTL / INTL AIRPORT  
JESUS TERAN INTL  
**RNAV RWY 36**

TA: 18500 FT

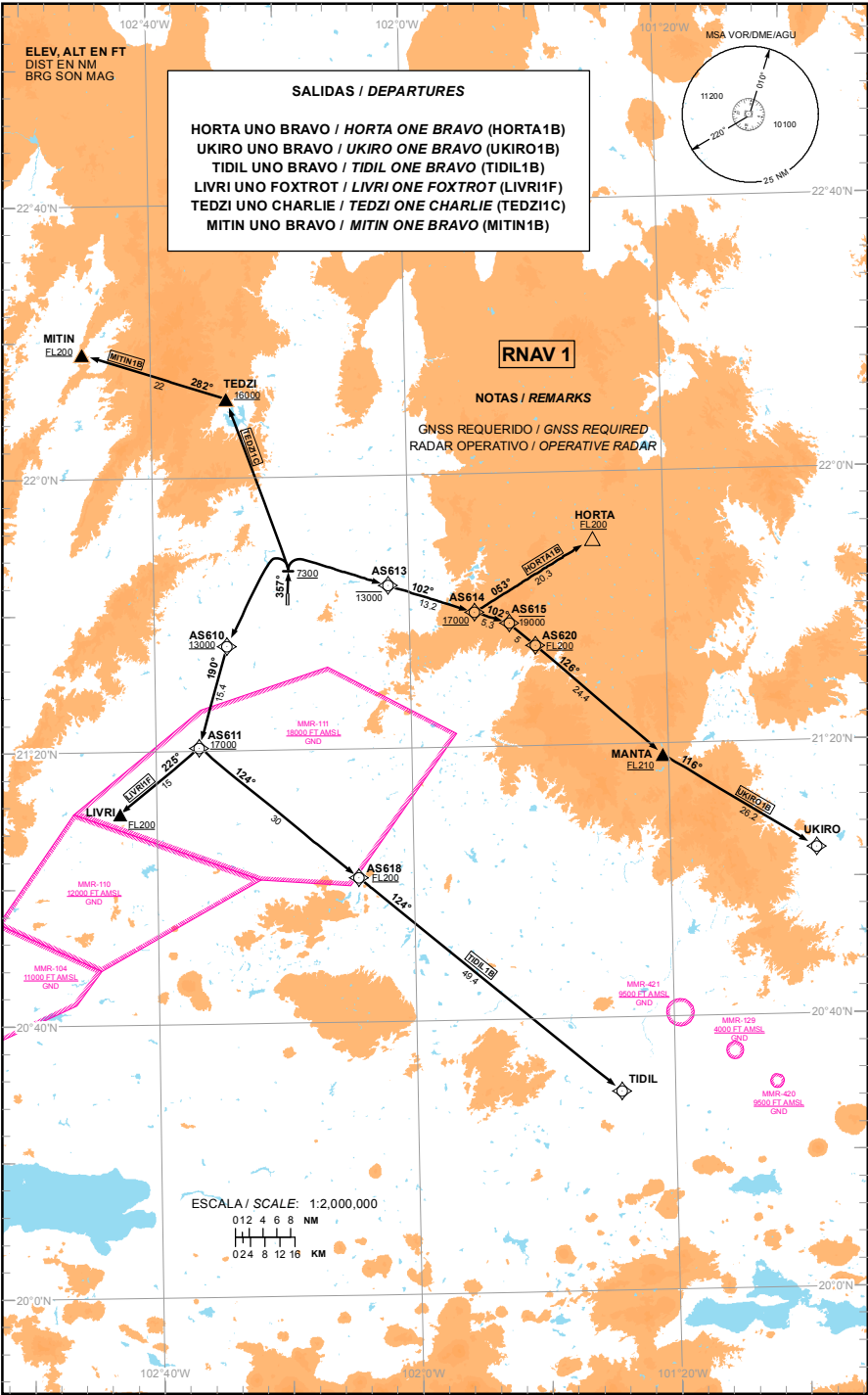


TABLA DE CODIFICACIÓN DEL PROCEDIMIENTO DE SALIDA POR INSTRUMENTOS RNAV PISTA 36

## RUNWAY 36 RNAV INSTRUMENT DEPARTURE PROCEDURE CODING TABLE

## MITIN-1B

Número de serie / Serial Number	Descriptor de trayectoria / Path terminator	Identificador de punto de recorrido / Waypoint identifier	Sobrevuelo / Fly Over	Curso / derrota Course / Track *MAG (°T)	Variación Magnética / Magnetic variation (°)	Distancia / Distance (NM)	Dirección del Viraje / Turn direction	Altitud / Altitude (FT)	Velocidad / Velocity (KTS)	VPA (°) / TCH (FT)	Especificación de Navegación / Navigation specification
001	CA	-	-	357*(002.6)	-6	-	-	+7300	-	-	RNAV 1
002	DF	TEDZI	-	-	-6	-	-	+16000	-	-	RNAV 1
003	TF	MITIN	-	282*(288.1)	-6	22	-	+FL200	-	-	RNAV 1

## TEDZI-1C

Número de serie / Serial Number	Descriptor de trayectoria / Path terminator	Identificador de punto de recorrido / Waypoint identifier	Sobrevuelo / Fly Over	Curso / derrota Course / Track *MAG (°T)	Variación Magnética / Magnetic variation (°)	Distancia / Distance (NM)	Dirección del Viraje / Turn direction	Altitud / Altitude (FT)	Velocidad / Velocity (KTS)	VPA (°) / TCH (FT)	Especificación de Navegación / Navigation specification
001	CA	-	-	357*(002.6)	-6	-	-	+7300	-	-	RNAV 1
002	DF	TEDZI	-	-	-6	-	-	+16000	-	-	RNAV 1

## HORTA-1B

Número de serie / Serial Number	Descriptor de trayectoria / Path terminator	Identificador de punto de recorrido / Waypoint identifier	Sobrevuelo / Fly Over	Curso / derrota Course / Track *MAG (°T)	Variación Magnética / Magnetic variation (°)	Distancia / Distance (NM)	Dirección del Viraje / Turn direction	Altitud / Altitude (FT)	Velocidad / Velocity (KTS)	VPA (°) / TCH (FT)	Especificación de Navegación / Navigation specification
001	CA	-	-	357*(002.6)	-6	-	-	+7300	-	-	RNAV 1
002	DF	AS613	-	-	-6	-	-	-13000	-	-	RNAV 1
003	TF	AS614	-	102*(108.3)	-6	13.2	-	+17000	-	-	RNAV 1
004	TF	HORTA	-	053*(059.2)	-6	20.3	-	+FL200	-	-	RNAV 1

## UKIRO-1B

Número de serie / Serial Number	Descriptor de trayectoria / Path terminator	Identificador de punto de recorrido / Waypoint identifier	Sobrevuelo / Fly Over	Curso / derrota Course / Track *MAG (°T)	Variación Magnética / Magnetic variation (°)	Distancia / Distance (NM)	Dirección del Viraje / Turn direction	Altitud / Altitude (FT)	Velocidad / Velocity (KTS)	VPA (°) / TCH (FT)	Especificación de Navegación / Navigation specification
001	CA	-	-	357*(002.6)	-6	-	-	+7300	-	-	RNAV 1
002	DF	AS613	-	-	-6	-	-	-13000	-	-	RNAV 1
003	TF	AS614	-	102*(108.3)	-6	13.2	-	+17000	-	-	RNAV 1
004	TF	AS615	-	102*(108.3)	-6	5.3	-	-19000	-	-	RNAV 1
005	TF	AS620	-	126*(131.7)	-6	5	-	+FL200	-	-	RNAV 1
006	TF	MANTA	-	126*(131.7)	-6	24.4	-	+FL210	-	-	RNAV 1
007	TF	UKIRO	-	116*(122.2)	-6	26.2	-	-	-	-	RNAV 1

## LIVRI-1F

Número de serie / Serial Number	Descriptor de trayectoria / Path terminator	Identificador de punto de recorrido / Waypoint identifier	Sobrevuelo / Fly Over	Curso / derrota Course / Track *MAG (°T)	Variación Magnética / Magnetic variation (°)	Distancia / Distance (NM)	Dirección del Viraje / Turn direction	Altitud / Altitude (FT)	Velocidad / Velocity (KTS)	VPA (°) / TCH (FT)	Especificación de Navegación / Navigation specification
001	CA	-	-	357*(002.6)	-6	-	-	+7300	-	-	RNAV 1
002	DF	AS610	-	-	-6	-	-	+13000	-	-	RNAV 1
003	TF	AS611	-	190*(196.2)	-6	15.4	-	+17000	-	-	RNAV 1
004	TF	LIVRI	-	225*(231.1)	-6	15	-	+FL200	-	-	RNAV 1

## TIDIL-1B

Número de serie / Serial Number	Descriptor de trayectoria / Path terminator	Identificador de punto de recorrido / Waypoint identifier	Sobrevuelo / Fly Over	Curso / derrota Course / Track *MAG (°T)	Variación Magnética / Magnetic variation (°)	Distancia / Distance (NM)	Dirección del Viraje / Turn direction	Altitud / Altitude (FT)	Velocidad / Velocity (KTS)	VPA (°) / TCH (FT)	Especificación de Navegación / Navigation specification
001	CA	-	-	357*(002.6)	-6	-	-	+7300	-	-	RNAV 1
002	DF	AS610	-	-	-6	-	-	+13000	-	-	RNAV 1
003	TF	AS611	-	190*(196.2)	-6	15.4	-	+17000	-	-	RNAV 1
004	TF	AS618	-	124*(129.9)	-6	30	-	+FL200	-	-	RNAV 1
005	TF	TIDIL	-	124*(130.0)	-6	49.4	-	-	-	-	RNAV 1

LAS SALIDAS MITIN-1B, TEDZI-1C, LIVRI-1F, TIDIL-1B, UKIRO-1B Y HORTA-1B REQUIEREN UN GRADIENTE MINIMO DE ASCENSO DE 340 FT/NM (5.6%) HASTA ALCANZAR 15000 FT. (THE SID'S MITIN-1B, TEDZI-1C, LIVRI-1F, TIDIL-1B, UKIRO-1B AND HORTA-1B REQUIRE A MINIMUM CLIMB GRADIENT OF 340 FT/NM (5.6%) UNTIL CROSSING 15000 FT)

## REGIMEN DE ASCENSO / RATE OF CLIMB

\*PDG: PENDIENTE DE DISEÑO DEL PROCEDIMIENTO / PROCEDURE DESIGN GRADIENT

*PDG VEL (GS) KTS	80	100	120	140	160	180	200
FT/MIN	453	567	680	793	907	1020	1133

COORDENADAS DE LOS PUNTOS DE RECORRIDO  
WAYPOINT COORDINATES

Punto de recorrido / Waypoint	Coordenadas / Coordinates	Punto de recorrido / Waypoint	Coordenadas / Coordinates	Punto de recorrido / Waypoint	Coordenadas / Coordinates
AS610	21°35'16.6"N 102°28'43.1"W	AS620	21°34'37.9"N 101°40'25.9"W	UKIRO	21°04'18.7"N 100°57'14.3"W
AS611	21°20'25.9"N 102°33'18.6"W	HORTA	21°50'06.0"N 101°31'09.0"W	TIDIL	20°29'07.2"N 101°28'23.3"W
AS613	21°43'49.5"N 102°03'19.2"W	LIVRI	21°10'57.0"N 102°45'49.0"W		
AS614	21°39'39.4"N 101°49'51.9"W	MANTA	21°18'19.0"N 101°20'55.0"W		
AS615	21°37'58.1"N 101°44'26.3"W	MITIN	22°18'20.0"N 102°50'51.0"W		
AS618	21°01'05.9"N 102°08'42.0"W	TEDZI	22°11'28.0"N 102°28'15.0"W		